

令和4年度

(令和3年度の実績)

市税の概要

奥州市

目 次

一般会計と市税

- | | | |
|---|------------------------|---|
| 1 | 令和3年度一般会計決算の状況 | 1 |
| 2 | 税収決算額の推移（平成29年度～令和3年度） | 2 |

市民税

- | | | |
|---|---------------|---|
| 1 | 個人市民税の納税義務者等 | 4 |
| 2 | 法人市民税の納税義務者数等 | 6 |

固定資産税

- | | | |
|---|------------------|----|
| 1 | 固定資産税等の調定内訳 | 7 |
| 2 | 土地の評価状況 | 8 |
| 3 | 家屋の評価状況 | 9 |
| 4 | 償却資産の評価状況 | 11 |
| 5 | 国有資産等所在市町村交付金の状況 | 11 |
| 6 | 課税台帳縦覧・閲覧状況 | 12 |
| 7 | 固定資産評価審査申出処理状況 | 13 |

諸税

- | | | |
|---|------------|----|
| 1 | 軽自動車税の賦課状況 | 14 |
| 2 | 市たばこ税の賦課状況 | 15 |
| 3 | 入湯税の賦課状況 | 15 |

国民健康保険税

- | | | |
|---|------------------------|----|
| 1 | 税収決算額の推移（平成29年度～令和3年度） | 16 |
| 2 | 賦課状況 | 18 |

徴収

- | | | |
|---|-----------|----|
| 1 | 督促状発行等の状況 | 19 |
| 2 | 滞納処分の状況 | 19 |
| 3 | 不納欠損の状況 | 22 |
| 4 | 口座振替の状況 | 23 |
| 5 | コンビニ収納の状況 | 24 |

その他

- | | | |
|---|--------------------------------|----|
| 1 | 税務証明等の状況 | 25 |
| 2 | 一世帯及び一人当たりの税額の推移（平成29年度～令和3年度） | 25 |
| 3 | 奥州市の税率 | 26 |

一般会計と市税

1 令和3年度一般会計決算の状況

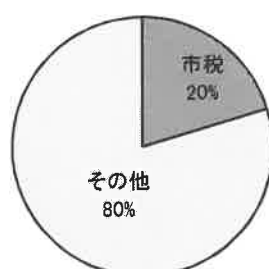
(単位：千円)

区分	令和2年度	令和3年度	増減
歳入総額	74,784,418	65,699,980	-9,084,438
歳出総額	73,521,204	62,926,070	-10,595,134
収支差額	1,263,214	2,773,910	1,510,696

歳入内訳

区分	令和2年度	令和3年度	増減
市税	13,398,980	13,336,795	△ 62,185
地方譲与税	814,095	826,432	12,337
利子割交付金	8,818	7,160	△ 1,658
配当割交付金	24,009	35,728	11,719
株式等譲渡所得割交付金	28,014	41,576	13,562
法人事業税交付金	83,483	159,876	76,393
地方消費税交付金	2,688,046	2,781,184	93,138
ゴルフ場利用税交付金	25,318	26,702	1,384
自動車取得税交付金	124	140	16
地方特例交付金	109,229	299,606	190,377
地方交付税	19,819,453	19,665,366	△ 154,087
交通安全対策特別交付金	19,060	18,773	△ 287
分担金及び負担金	165,240	152,724	△ 12,516
使用料及び手数料	1,127,601	1,096,832	△ 30,769
国庫支出金	21,124,115	12,524,400	△ 8,599,715
県支出金	5,071,363	5,090,679	19,316
財産収入	957,293	936,740	△ 20,553
寄附金	1,568,714	1,568,652	△ 62
繰入金	1,581,886	937,778	△ 644,108
繰越金	696,853	1,263,214	566,361
諸収入	1,232,028	1,253,092	21,064
市債	4,202,905	3,639,400	△ 563,505
環境性能割交付金	37,791	37,131	△ 660
歳入合計	74,784,418	65,699,980	△ 9,084,438

令和3年度 一般会計財源内訳



2 税収決算額の推移

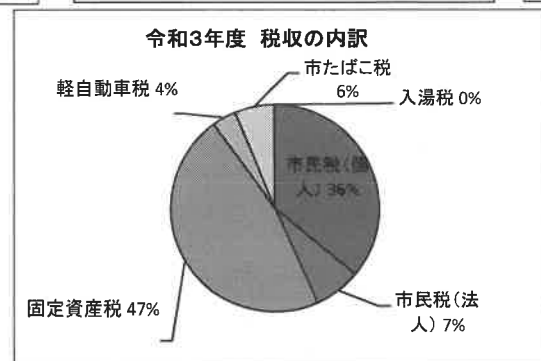
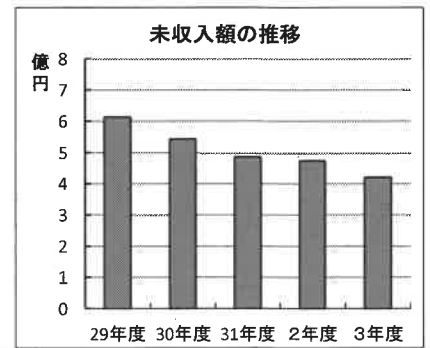
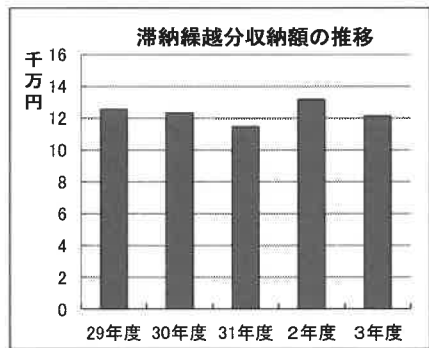
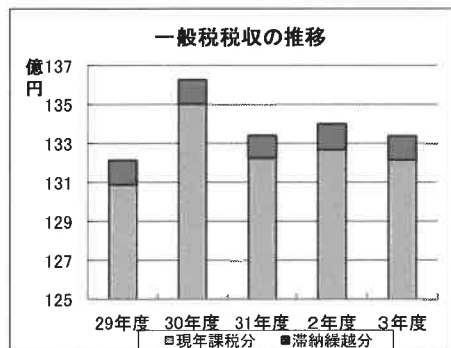
(単位：円、%) (単位：円、%)

	平成29年度	伸び率	平成30年度	伸び率	令和元年度	伸び率	令和2年度	伸び率	令和3年度	伸び率
一般会計合計										
(調定額)	13,888,431,965	1.2	14,241,951,681	2.5	13,888,866,014	△ 2.5	13,902,017,692	0.1	13,775,008,269	△ 0.9
(収入済額)	13,214,260,869	1.4	13,626,177,644	3.1	13,339,522,833	△ 2.1	13,398,980,124	0.4	13,336,794,913	△ 0.5
(収納率)	95.15%	0.2	95.68%	0.6	96.04%	0.4	96.38%	0.4	96.82%	0.5
※(還付未済額)	0	皆減	9,555	皆増	128,800	1,248.0	1,006,591	681.5	191,396	△ 81.0
(不納欠損額)	60,481,079	145.8	72,908,212	20.5	64,151,701	△ 12.0	31,288,998	△ 51.2	17,924,336	△ 42.7
(未収入額)	613,690,017	△ 7.5	542,875,380	△ 11.5	485,320,280	△ 10.6	472,755,161	△ 2.6	420,480,416	△ 11.1
現年課税分(調定)	13,227,405,324	1.3	13,630,129,649	3.0	13,349,872,163	△ 2.1	13,419,704,856	0.5	13,307,846,268	△ 0.8
(収入済額)	13,088,766,467	1.4	13,502,872,024	3.2	13,224,873,260	△ 2.1	13,267,197,471	0.3	13,215,517,964	△ 0.4
(収納率)	98.95%		99.07%		99.08%	△ 0.0	98.86%	△ 0.2	99.31%	0.4
※(還付未済額)	0	皆減	9,555	皆増	128,800	1,248.0	855,891	564.5	169,972	△ 80.1
(不納欠損額)	8,000	△ 43.1	1,476,100	18,351.3	193,459	△ 86.9	270,627	39.9	191,097	△ 29.4
(未収入額)	138,630,857	△ 4.0	125,791,080	△ 9.3	124,934,244	△ 0.7	153,092,649	22.5	92,307,179	△ 39.7
滞納繰越分(調定)	661,026,641	△ 0.5	611,822,032	△ 7.4	538,993,851	△ 11.9	482,312,836	△ 10.5	467,162,001	△ 3.1
(収入済額)	125,494,402	3.7	123,305,620	△ 1.7	114,649,573	△ 7.0	131,782,653	14.9	121,276,949	△ 8.0
(収納率)	18.98%		20.15%		21.27%	5.5	27.32%	28.5	25.96%	△ 5.0
※(還付未済額)	0		0		0		150,700	皆増	21,424	△ 85.8
(不納欠損額)	60,473,079	145.9	71,432,112	18.1	63,958,242	△ 10.5	31,018,371	△ 51.5	17,733,239	△ 42.8
(未収入額)	475,059,160	△ 8.5	417,084,300	△ 12.2	360,386,036	△ 13.6	319,662,512	△ 11.3	328,173,237	2.7
個人市民税										
(調定額)	4,759,422,272	2.3	4,883,174,494	2.6	4,912,970,968	0.6	4,986,484,094	1.5	4,872,916,437	△ 2.3
(収入済額)	4,596,865,211	2.5	4,733,117,974	3.0	4,772,030,834	0.8	4,860,756,319	1.9	4,764,692,035	△ 2.0
(収納率)	96.58%		96.93%		97.13%	0.2	97.48%	0.4	97.78%	0.3
※(還付未済額)	0	皆減	4,855	皆増	0	皆減	121,191	皆増	119,990	△ 1.0
(不納欠損額)	8,509,182	22.5	10,560,479	24.1	6,649,096	△ 37.0	6,427,469	△ 3.3	2,581,404	△ 59.8
(未収入額)	154,047,879	△ 4.0	139,500,896	△ 9.4	134,291,038	△ 3.7	119,421,497	△ 11.1	105,762,988	△ 11.4
現年課税分(調定)	4,600,362,800	2.7	4,730,849,900	2.8	4,775,097,601	0.9	4,853,732,700	1.6	4,757,596,400	△ 2.0
(収入済額)	4,549,426,075	2.6	4,684,917,949	3.0	4,727,454,341	0.9	4,806,372,135	1.7	4,720,686,022	△ 1.8
(収納率)	98.89%		99.03%		99.00%	△ 0.0	99.02%	0.0	99.22%	0.2
※(還付未済額)	0	皆減	4,855	皆増	0	皆減	121,191	皆増	117,772	△ 2.8
(不納欠損額)	0	皆減	0		44,952	皆増	202,223	349.9	2,997	△ 98.5
(未収入額)	50,936,725	9.2	45,936,806	△ 9.8	47,598,308	3.6	47,279,533	△ 0.7	37,025,153	△ 21.7
滞納繰越分(調定)	159,059,472	△ 7.0	152,324,594	△ 4.2	137,873,367	△ 9.5	132,751,394	△ 3.7	115,320,037	△ 13.1
(収入済額)	47,439,136	△ 5.5	48,200,025	1.6	44,576,493	△ 7.5	54,384,184	22.0	44,006,013	△ 19.1
(収納率)	29.82%		31.64%		32.33%	2.2	40.97%	26.7	38.16%	△ 6.9
※(還付未済額)	0		0		0		0		2,218	皆増
(不納欠損額)	8,509,182	22.6	10,560,479	24.1	6,604,144	△ 37.5	6,225,246	△ 5.7	2,578,407	△ 58.6
(未収入額)	103,111,154	△ 9.5	93,564,090	△ 9.3	86,692,730	△ 7.3	72,141,964	△ 16.8	68,737,835	△ 4.7
法人市民税										
(調定額)	1,116,222,504	9.8	1,340,455,069	20.1	942,591,905	△ 29.7	877,887,439	△ 6.9	967,459,214	10.2
(収入済額)	1,096,674,744	10.3	1,322,001,832	20.5	922,986,786	△ 30.2	857,792,439	△ 7.1	956,010,132	11.5
(収納率)	98.25%		98.62%		97.92%	△ 0.7	97.71%	△ 0.2	98.82%	1.1
※(還付未済額)	0		0		0		652,400	皆増	9,600	△ 98.5
(不納欠損額)	2,072,691	69.2	1,546,032	△ 25.4	1,443,380	△ 6.6	1,193,686	△ 17.3	1,146,900	△ 3.9
(未収入額)	17,475,069	△ 16.9	16,907,205	△ 3.2	18,161,739	7.4	19,553,714	7.7	10,311,782	△ 47.3
現年課税分(調定)	1,095,722,700	9.7	1,323,013,000	20.7	925,855,700	△ 30.0	859,725,700	△ 7.1	948,462,100	10.3
(収入済額)	1,089,859,908	10.0	1,317,924,991	20.9	919,931,193	△ 30.2	851,525,006	△ 7.4	946,038,304	11.1
(収納率)	99.46%		99.62%		99.36%	△ 0.3	99.05%	△ 0.3	99.74%	0.7
※(還付未済額)	0		0		0		652,400	皆増	0	皆減
(不納欠損額)	0		95,000	皆増	23,907	△ 74.8	50,504	111.3	0	皆減
(未収入額)	5,862,792	△ 27.9	4,993,009	△ 14.8	5,900,600	18.2	8,802,590	49.2	2,423,796	△ 72.5
滞納繰越分(調定)	20,499,804	13.0	17,442,069	△ 14.9	16,736,205	△ 4.0	18,161,739	8.5	18,997,114	4.6
(収入済額)	6,814,836	69.4	4,076,841	△ 40.2	3,055,593	△ 25.0	6,267,433	105.1	9,971,828	59.1
(収納率)	33.24%		23.37%		18.26%	△ 21.9	34.51%	89.0	52.49%	52.1
※(還付未済額)	0		0		0		0		9,600	皆増
(不納欠損額)	2,072,691	69.2	1,451,032	△ 30.0	1,419,473	△ 2.2	1,143,182	△ 19.5	1,146,900	0.3
(未収入額)	11,612,277	△ 10.0	11,914,196	2.6	12,261,139	2.9	10,751,124	△ 12.3	7,887,986	△ 26.6
固定資産税										
(調定額)	6,637,711,099	△ 0.2	6,647,848,215	0.2	6,644,454,702	△ 0.1	6,658,462,346	0.2	6,486,205,254	△ 2.6
(収入済額)	6,183,998,937	△ 0.1	6,238,615,043	0.9	6,292,209,760	0.9	6,335,598,143	0.7	6,201,035,798	△ 2.1
(収納率)	93.16%		93.84%		94.70%	0.9	95.15%	0.5	95.60%	0.5
※(還付未済額)	0		4,700	皆増	128,800	2,640.4	211,700	64.4	59,100	△ 72.1
(不納欠損額)	48,561,592	203.2	59,337,815	22.2	55,442,541	△ 6.6	23,190,794	△ 58.2	13,501,544	△ 41.8
(未収入額)	405,150,570	△ 8.9	349,900,057	△ 13.6	296,931,201	△ 15.1	299,885,109	1.0	271,727,012	△ 9.4
現年課税分(調定)	6,193,161,545	△ 0.2	6,242,809,345	0.8	6,296,053,845	0.9	6,362,753,645	1.1	6,187,178,745	△ 2.8
(収入済額)	6,116,766,719	△ 0.1	6,171,921,786	0.9	6,229,643,087	0.9	6,269,499,644	0.6	6,137,707,334	△ 2.1
(収納率)	98.77%		98.86%		98.95%	0.1	98.53%	△ 0.4	99.20%	0.7
※(還付未済額)	0		4,700	皆増	128,800	2,640.4	61,000	△ 52.6	52,200	△ 14.4
(不納欠損額)	0	皆減	1,381,100	皆増	122,200	△ 91.2	17,900	△ 85.4	188,100	950.8
(未収入額)	76,394,826	△ 9.0	69,511,159	△ 9.0	66,417,358	△ 4.5	93,297,101	40.5	49,335,511	△ 47.1
滞納繰越分(調定)	444,549,554	1.1	405,038,870	△ 8.9	348,400,857	△ 14.0	295,708,701	△ 15.1	299,026,509	1.1
(収入済額)	67,232,218	6.5	66,693,257	△ 0.8	62,566,673	△ 6.2	66,098,499	5.6	63,328,464	△ 4.2
(収納率)	15.12%		16.47%		17.96%	9.1	22.35%	24.5	21.18%	△ 5.3
※(還付未済額)	0		0		0		150,700	皆増	6,900	△ 95.4
(不納欠損額)	48,561,592	203.3	57,956,715	19.3	55,320,341	△ 4.5	23,172,894	△ 58.1	13,313,444	△ 42.5
(未収入額)	328,755,744	△ 8.9	280,388,898	△ 14.7	230,513,843	△ 17.8	206,588,008	△ 10.4	222,391,501	7.6
固有資産等交付金	113,780,200	△ 2.8	110,974,900	△ 2.4	105,432,700	△ 5.0	103,083,400	△ 2.2	101,628,200	△ 1.4

2 税収決算額の推移

(単位：円、%) (単位：円、%)

	平成29年度	伸び率	平成30年度	伸び率	令和元年度	伸び率	令和2年度	伸び率	令和3年度	伸び率
軽自動車税										
(調定額)	442,656,811	3.1	452,089,999	2.1	463,279,122	2.5	486,883,077	5.1	498,597,516	2.4
(収入済額)	425,690,798	3.0	435,446,991	2.3	448,252,161	2.9	474,058,512	5.8	486,753,125	2.7
(収納率)	96.17%		96.32%		96.76%	0.5	97.37%	0.6	97.62%	0.3
※(還付未済額)	0		0		0		21,300	皆増	2,706	△ 87.3
(不納欠損額)	1,337,614	222.6	1,463,886	9.4	616,684	△ 57.9	477,049	△ 22.6	694,488	45.6
(未収入額)	15,628,399	△ 0.1	15,179,122	△ 2.9	14,410,277	△ 5.1	12,368,816	△ 14.2	11,152,609	△ 9.8
現年課税分(調定)	427,127,100	2.9	436,461,600	2.2	448,683,800	2.8	472,718,100	5.4	486,305,200	2.9
(収入済額)	421,682,586	3.0	431,111,494	2.2	443,801,347	2.9	469,025,975	5.7	482,782,481	2.9
うち環境性能割	-		-		4,294,000	皆増	18,201,500	323.9	21,809,800	19.8
(収納率)	98.73%		98.77%		98.91%	0.1	99.22%	0.3	99.28%	0.1
※(還付未済額)	0		0		0		21,300	皆増	0	皆減
(不納欠損額)	8,000	皆増	0	皆減	2,400	皆増	0	皆減	0	
(未収入額)	5,436,514	△ 4.0	5,350,106	△ 1.6	4,880,053	△ 8.8	3,713,425	△ 23.9	3,522,719	△ 5.1
滞納繰越分(調定)	15,529,711	10.3	15,628,399	0.6	14,595,322	△ 6.6	14,164,977	△ 2.9	12,292,316	△ 13.2
(収入済額)	4,008,212	8.6	4,335,497	8.2	4,450,814	2.7	5,032,537	13.1	3,970,644	△ 21.1
(収納率)	25.81%		27.74%		30.49%	9.9	35.53%	16.5	32.30%	△ 9.1
※(還付未済額)	0		0		0		0		2,706	皆増
(不納欠損額)	1,329,614	220.7	1,463,886	10.1	614,284	△ 58.0	477,049	△ 22.3	694,488	45.6
(未収入額)	10,191,885	2.1	9,829,016	△ 3.6	9,530,224	△ 3.0	8,655,391	△ 9.2	7,629,890	△ 11.8
市たばこ税(収入済額)	770,439,289	△ 4.9	759,460,549	△ 1.4	773,613,267	1.9	749,235,661	△ 3.2	808,954,643	8.0
特別土地保有税										
(調定額)	21,388,100	0.0	21,388,100	0.0	21,388,100	0.0	21,388,100	0.0	21,388,100	0.0
(収入済額)	0		0		0		0		0	
(収納率)	0.00%		0.00%		0.00%		0.00%		0.00%	
(不納欠損額)	0		0		0		0		0	
(未収入額)	21,388,100	0.0	21,388,100	0.0	21,388,100	0.0	21,388,100	0.0	21,388,100	0.0
滞納繰越分(調定)	21,388,100	0.0	21,388,100	0.0	21,388,100	0.0	21,388,100	0.0	21,388,100	0.0
(収入済額)	0		0		0		0		0	
(収納率)	0.00%		0.00%		0.00%		0.00%		0.00%	
(不納欠損額)	0		0		0		0		0	
(未収入額)	21,388,100	0.0	21,388,100	0.0	21,388,100	0.0	21,388,100	0.0	21,388,100	0.0
入湯税										
(調定額)	26,811,710	△ 3.9	26,560,255	△ 0.9	25,135,250	△ 5.4	18,593,575	△ 26.0	17,958,905	△ 3.4
(収入済額)	26,811,710	△ 3.9	26,560,255	△ 0.9	24,997,325	△ 5.9	18,455,650	△ 26.2	17,820,980	△ 3.4
(収納率)	100.00%		100.00%		99.45%	△ 0.5	99.26%	△ 0.2	99.23%	△ 0.0
※(還付未済額)	0		0		0		0		0	
(不納欠損額)	0		0		0		0		0	
(未収入額)	0		0		137,925	皆増	137,925	0.0	137,925	0.0
現年課税分(調定)	26,811,710	△ 3.9	26,560,255	△ 0.9	25,135,250	△ 5.4	18,455,650	△ 26.6	17,820,980	△ 3.4
(収入済額)	26,811,710	△ 3.9	26,560,255	△ 0.9	24,997,325	△ 5.9	18,455,650	△ 26.2	17,820,980	△ 3.4
(収納率)	100.00%		100.00%		99.45%	△ 0.5	100.00%	0.6	100.00%	0.0
※(還付未済額)	0		0		0		0		0	
(不納欠損額)	0		0		0		0		0	
(未収入額)	0		0		137,925	皆増	0	皆減	0	
滞納繰越分(調定)	0	皆減	0	皆減	0	皆減	137,925	皆増	137,925	0.0
(収入済額)	0		0		0		0		0	
(収納率)	0.00%		0.00%		0.00%		0.00%		0.00%	
(不納欠損額)	0		0		0		0		0	
(未収入額)	0		0		0		137,925	皆増	137,925	0.0



市民税

1 個人市民税の納税義務者等

(単位：人、千円、%)

		令和2年度	令和3年度	伸び率	
均等割のみを納める者	給与所得者	納税義務者	3,284	3,207	△ 2.3
		均等割額	11,494	11,225	△ 2.3
	営業所得者	納税義務者	376	349	△ 7.2
		均等割額	1,316	1,220	△ 7.3
	農業所得者	納税義務者	418	277	△ 33.7
		均等割額	1,463	970	△ 33.7
	その他所得者	納税義務者	2,494	2,527	1.3
		均等割額	8,729	8,845	1.3
	家屋敷等のみ	納税義務者	91	72	△ 20.9
		均等割額	319	252	△ 21.0
	計	納税義務者	6,663	6,432	△ 3.5
		均等割額	23,321	22,512	△ 3.5

		令和2年度	令和3年度	伸び率	
均等割と所得割の両方を納める者	給与所得者	納税義務者	42,541	42,336	△ 0.5
		均等割額	148,894	148,176	△ 0.5
		所得割額	3,909,751	3,847,378	△ 1.6
	営業所得者	納税義務者	1,637	1,701	3.9
		均等割額	5,728	5,955	4.0
		所得割額	240,079	242,652	1.1
	農業所得者	納税義務者	817	779	△ 4.7
		均等割額	2,860	2,726	△ 4.7
		所得割額	55,947	56,455	0.9
	その他所得者	納税義務者	6,375	6,451	1.2
		均等割額	22,313	22,578	1.2
		所得割額	377,222	341,356	△ 9.5
	計	納税義務者	51,370	51,267	△ 0.2
		均等割額	179,795	179,435	△ 0.2
		所得割額	4,582,999	4,487,841	△ 2.1

(資料：課税状況等の調 第2表から ※各年度7月1日現在)

※家屋敷課税は当初課税しておらず決算数値

納税義務者合計

(単位：人、%)

		令和2年度	令和3年度	伸び率
給与所得者 営業所得者 農業所得者 その他所得者 家屋敷等のみ	納税義務者	45,825	45,543	△ 0.6
		2,013	2,050	1.8
		1,235	1,056	△ 14.5
		8,869	8,978	1.2
		91	72	△ 20.9
計		58,033	57,699	△ 0.6

上記のうち特別徴収納税義務者等

	令和2年度	令和3年度	伸び率
特別徴収納税義務者	47,469	48,034	1.2
特別徴収義務者	4,428	4,463	0.8

(資料：課税状況等の調 第3表から ※各年度7月1日現在)

年度別・個人市民税額等

(単位：%)

		令和2年度	令和3年度	伸び率
給与所得者	総所得金額 (千円)	114,221,891	117,734,907	3.1
	課税標準額 (千円)	67,679,066	67,197,004	△ 0.7
	税額 (千円)	4,070,139	4,006,779	△ 1.6
	1人当たり税額 (円)	88,819	87,978	△ 0.9
営業所得者	総所得金額 (千円)	5,921,938	6,133,452	3.6
	課税標準額 (千円)	4,078,857	4,130,054	1.3
	税額 (千円)	247,123	249,827	1.1
	1人当たり税額 (円)	122,764	121,867	△ 0.7
農業所得者	総所得金額 (千円)	1,855,139	1,920,430	3.5
	課税標準額 (千円)	977,832	987,698	1.0
	税額 (千円)	60,270	60,151	△ 0.2
	1人当たり税額 (円)	48,802	56,961	16.7
その他所得者	総所得金額 (千円)	9,686,604	10,242,820	5.7
	課税標準額 (千円)	4,954,395	4,898,532	△ 1.1
	税額 (千円)	408,264	372,779	△ 8.7
	1人当たり税額 (円)	46,033	41,521	△ 9.8
家屋敷等のみ	税額 (千円)	319	252	△ 21.0
	1人当たり税額 (円)	3,500	3,500	0.0
計	総所得金額 (千円)	131,685,572	136,031,609	3.3
	課税標準額 (千円)	77,690,150	77,213,288	△ 0.6
	税額 (千円)	4,786,115	4,689,788	△ 2.0
	1人当たり税額 (円)	82,472	81,280	△ 1.4

(資料：課税状況等の調 第2・51・52・53・55・56・57表から ※各年度7月1日現在)

退職分離課税額等

(単位：人、円、%)

	令和2年度	令和3年度	伸び率
納税義務者	208	227	9.1
調定額	32,095,100	30,295,300	△ 5.6

(資料：決算数値)

*昨年度の調定額は市・県合算額を記載したが、今年度からは市のみの額とする。

2 法人市民税の納税義務者数等

年度 区分		令和2年度		令和3年度		備考
		納税義務者数 (人)	伸び率 (%)	納税義務者数 (人)	伸び率 (%)	
法人均等割 納税義務者数	1号法人	1,803	3.3	1,785	△ 1.0	下記以外
	2号法人	15	△ 6.3	18	20.0	資本金 1000万円以下 従業員数 50人超
	3号法人	469	△ 0.2	468	△ 0.2	資本金 1000万円超 1億円以下 従業員数 50人以下
	4号法人	71	4.4	64	△ 9.9	資本金 1000万円超 1億円以下 従業員数 50人超
	5号法人	95	△ 1.0	97	2.1	資本金 1億円超 10億円以下 従業員数 50人以下
	6号法人	21	5.0	20	△ 4.8	資本金 1億円超 10億円以下 従業員数 50人超
	7号法人	143	4.4	122	△ 14.7	資本金 10億円超 従業員数 50人以下
	8号法人	10	△ 9.1	10	0.0	資本金 10億円超 50億円以下 従業員数 50人超
	9号法人	13	0.0	15	15.4	資本金 50億円超 従業員数 50人超
	法人でない 社 団 等	9	0.0	9	0.0	
計	2,649	2.5	2,608	△ 1.5		
法人税割 納税者	1,096	△ 3.7	1,104	0.7		

(資料：課税状況等の調 第1表から)

年度別調定額

年度 区分		令和2年度		令和3年度		備考
		調定額 (千円)	伸び率 (%)	調定額 (千円)	伸び率 (%)	
均等割		332,314	△ 4.2	343,425	3.3	
法人税割		527,411	△ 8.9	605,037	14.7	
合 計		859,725	△ 7.1	948,462	10.3	

(資料：決算数値)

固定資産税

1 固定資産税等の調定内訳（現年課税分）

（単位：人・千円・％）

年度 区分		令和2年度				令和3年度			
		納税義務者	調定額	伸び率	構成比	納税義務者	調定額	伸び率	構成比
固定資産税		53,157	6,362,754	1.1	100.0	53,224	6,187,179	△ 2.8	100.0
内 訳	土地	39,174	1,851,746	△ 0.3	29.1	39,353	1,827,389	△ 1.3	29.5
	家屋	41,613	2,955,601	2.7	46.5	41,632	2,831,209	△ 4.2	45.8
	償却資産	1,521	1,555,407	△ 0.4	24.4	1,442	1,528,581	△ 1.7	24.7
交付金		8	103,083	△ 2.2	100.0	8	101,628	△ 1.4	100.0
内 訳	国有資産	5	72,241	△ 1.3	70.1	5	70,487	△ 2.4	69.4
	公有資産	3	30,842	△ 4.4	29.9	3	31,141	1.0	30.6

（資料：決算数値）

2 土地の評価状況（免税点未満含む）

（単位：筆・㎡・千円・％）

区分	年度		令和2年度		令和3年度			
	地目別		伸び率	構成比		伸び率	構成比	
筆数	田	149,641	△ 2.7	35.0	149,076	△ 0.4	34.8	
	畑	46,320	△ 0.7	10.8	46,128	△ 0.4	10.8	
	宅地	住宅用地	118,018	1.3	27.6	118,756	0.6	27.8
		非住宅用地	18,496	1.1	4.3	18,293	△ 1.1	4.3
		計	136,514	1.3	31.9	137,049	0.4	32.0
	山林	34,760	0.2	8.1	34,762	0.0	8.1	
	その他	60,402	0.9	14.1	60,773	0.6	14.2	
	合計	427,637	△ 0.5	100.0	427,788	0.0	100.0	
地積	田	169,739,884	△ 0.4	38.2	169,407,905	△ 0.2	38.1	
	畑	41,430,386	△ 0.4	9.3	41,225,207	△ 0.5	9.3	
	宅地	住宅用地	25,928,136	0.6	5.8	26,022,266	0.4	5.8
		非住宅用地	10,255,830	0.6	2.3	10,157,708	△ 1.0	2.3
		計	36,183,966	0.6	8.1	36,179,974	0.0	8.1
	山林	133,963,403	0.1	30.1	134,291,368	0.2	30.2	
	その他	63,135,621	0.9	14.2	63,549,528	0.7	14.3	
	合計	444,453,260	0.0	100.0	444,653,982	0.0	100.0	
決定価格	田	13,738,257	△ 2.0	5.0	13,719,561	△ 0.1	5.0	
	畑	1,217,208	△ 3.7	0.4	1,241,821	2.0	0.5	
	宅地	住宅用地	163,129,077	△ 0.6	58.9	161,042,852	△ 1.3	58.9
		非住宅用地	81,762,729	△ 0.5	29.5	79,179,250	△ 3.2	28.9
		計	244,891,806	△ 0.6	88.4	240,222,102	△ 1.9	87.8
	山林	2,325,800	0.1	0.8	2,334,011	0.4	0.8	
	その他	14,812,336	2.7	5.3	16,040,830	8.3	5.9	
	合計	276,985,407	△ 0.5	100.0	273,558,325	△ 1.2	100.0	
課税標準額	田	13,686,615	△ 1.5	10.9	13,677,948	△ 0.1	11.1	
	畑	1,198,357	△ 2.8	1.0	1,213,658	1.3	0.9	
	宅地	住宅用地	40,645,306	△ 0.5	32.4	40,068,778	△ 1.4	32.4
		非住宅用地	56,914,114	△ 0.4	45.4	55,059,985	△ 3.3	44.5
		計	97,559,420	△ 0.5	77.8	95,128,763	△ 2.5	76.9
	山林	2,325,800	0.1	1.9	2,334,011	0.4	1.9	
	その他	10,569,229	3.0	8.4	11,391,758	7.8	9.2	
	合計	125,339,421	△ 0.3	100.0	123,746,138	△ 1.3	100.0	

（概要調書から）

3 家屋の評価状況（免税点未満含む）

（単位：棟・㎡・千円・％）

区分	種別	年度	令和2年度		令和3年度				
			伸び率	構成比	伸び率	構成比			
棟	木造	専用住宅	42,113	0.1	40.4	42,285	0.4	40.6	
		共同住宅・寄宿舎	957	1.1	0.9	964	0.7	0.9	
		併用住宅	3,795	△ 1.1	3.6	3,734	△ 1.6	3.6	
		旅館・料亭・ホテル	111	△ 12.6	0.1	107	△ 3.6	0.1	
		事務所・銀行・店舗	1,561	1.2	1.5	1,555	△ 0.4	1.5	
		劇場・病院	77	1.3	0.1	78	1.3	0.1	
		工場・倉庫	2,215	△ 0.7	2.1	2,203	△ 0.5	2.1	
		土蔵	1,480	△ 0.8	1.4	1,467	△ 0.9	1.4	
		附属家	38,698	△ 0.9	37.1	38,437	△ 0.7	36.9	
	小計	91,007	△ 0.4	87.2	90,830	△ 0.2	87.2		
	非木造	事務所・店舗・百貨店	1,322	△ 0.2	1.3	1,317	△ 0.4	1.3	
		住宅・アパート	2,323	0.5	2.2	2,337	0.6	2.2	
		病院・ホテル	90	0.0	0.1	91	1.1	0.1	
		工場・倉庫・市場	2,891	0.8	2.8	2,908	0.6	2.8	
		その他	6,688	0.6	6.4	6,728	0.6	6.4	
		小計	13,314	0.5	12.8	13,381	0.5	12.8	
	合計	104,321	△ 0.3	100.0	104,211	△ 0.1	100.0		
	床面積	木造	専用住宅	5,646,351	0.4	48.2	5,674,502	0.5	48.2
			共同住宅・寄宿舎	239,036	1.3	2.0	243,638	1.9	2.1
併用住宅			404,990	△ 0.9	3.5	399,538	△ 1.3	3.4	
旅館・料亭・ホテル			16,483	△ 4.9	0.1	16,392	△ 0.6	0.1	
事務所・銀行・店舗			182,253	1.0	1.6	181,530	△ 0.4	1.5	
劇場・病院			16,240	0.3	0.1	16,392	0.9	0.1	
工場・倉庫			161,521	△ 0.6	1.4	160,310	△ 0.8	1.4	
土蔵			46,848	△ 0.6	0.4	46,046	△ 1.7	0.4	
附属家			2,240,281	△ 0.4	19.1	2,241,331	0.0	19.0	
小計		8,954,003	0.1	76.5	8,979,679	0.3	76.2		
非木造		事務所・店舗・百貨店	610,008	△ 0.3	5.2	623,930	2.3	5.3	
		住宅・アパート	388,693	0.5	3.3	390,415	0.4	3.3	
		病院・ホテル	144,103	0.0	1.2	143,931	0.0	1.2	
		工場・倉庫・市場	1,183,488	1.4	10.1	1,225,478	3.5	10.4	
		その他	424,533	△ 0.5	3.6	421,998	△ 0.6	3.6	
		小計	2,750,825	0.5	23.5	2,805,752	2.0	23.8	
合計		11,704,828	0.2	100.0	11,785,431	0.7	100.0		
決定価格		木造	専用住宅	92,566,551	2.8	45.3	90,265,699	△ 2.5	43.9
			共同住宅・寄宿舎	6,563,650	3.3	3.2	6,441,511	△ 1.9	3.1
	併用住宅		4,152,572	△ 0.4	2.0	4,005,314	△ 3.5	1.9	
	旅館・料亭・ホテル		175,047	△ 4.6	0.1	170,840	△ 2.4	0.1	
	事務所・銀行・店舗		3,261,214	3.5	1.6	3,088,325	△ 5.3	1.5	
	劇場・病院		462,760	0.6	0.2	420,125	△ 9.2	0.2	
	工場・倉庫		735,767	1.6	0.4	711,529	△ 3.3	0.3	
	土蔵		95,494	△ 0.4	0.0	93,989	△ 1.6	0.1	
	附属家		7,688,869	0.5	3.8	7,781,398	1.2	3.8	
	小計	115,701,924	2.5	56.6	112,978,730	△ 2.4	54.9		
	非木造	事務所・店舗・百貨店	28,976,568	0.8	14.2	29,509,765	1.8	14.3	
		住宅・アパート	12,623,946	1.3	6.2	12,148,464	△ 3.8	5.9	
		病院・ホテル	11,589,466	△ 0.1	5.7	11,186,390	△ 3.5	5.4	
		工場・倉庫・市場	30,232,116	4.6	14.8	34,921,578	15.5	17.0	
		その他	5,433,826	△ 1.3	2.7	5,152,754	△ 5.2	2.5	
		小計	88,855,922	1.9	43.4	92,918,951	4.6	45.1	
	合計	204,557,846	2.3	100.0	205,897,681	0.7	100.0		

（概要調書から）

新築・増築及び減少家屋

(単位：棟・㎡・千円・%)

区分	種別	令和2年度		令和3年度						
		増加	伸び率	減少	伸び率					
棟数	木造	専用住宅	426	10.9	256	21.3	443	4.0	223	△ 12.9
		共同住宅・寄宿舍	13	△ 66.7	2	△ 33.3	17	30.8	11	450.0
		併用住宅	3	200.0	32	△ 15.8	2	△ 33.3	45	40.6
		旅館・料亭・ホテル		0.0	16	0.0		0.0	4	△ 75.0
		事務所・銀行・店舗	25	△ 10.7	14	△ 12.5	13	△ 48.0	19	35.7
		劇場・病院	1	0.0		0.0		0.0		0.0
		工場・倉庫	7	75.0	23	△ 28.1	4	△ 42.9	16	△ 30.4
		土蔵		0.0	12	0.0		0.0	13	8.3
		附属家	34	9.7	436	1.4	57	67.6	479	9.9
	小計	509	4.3	791	6.5	536	5.3	810	2.4	
	非木造	事務所・店舗・百貨店	10	△ 47.4	13	△ 7.1	12	20.0	22	69.2
		住宅・アパート	21	10.5	8	700.0	18	△ 14.3	8	0.0
		病院・ホテル	1	△ 80.0		0.0		0.0		0.0
		工場・倉庫・市場	32	14.3	22	△ 8.3	25	△ 21.9	25	13.6
		その他	52	△ 49.5	60	△ 16.7	78	50.0	89	48.3
小計	116	△ 33.3	103	△ 9.6	133	14.7	144	39.8		
合計	625	△ 5.6	894	4.3	669	7.0	954	6.7		
床面積	木造	専用住宅	47,707	9.6	29,450	23.0	47,628	△ 0.2	23,412	△ 20.5
		共同住宅・寄宿舍	3,426	△ 73.2	624	30.8	6,136	79.1	1,540	146.8
		併用住宅	383	112.8	3,311	6.9	164	△ 57.2	4,173	26.0
		旅館・料亭・ホテル		0.0	849	0.0		0.0	91	△ 89.3
		事務所・銀行・店舗	2,454	29.8	1,130	△ 32.2	932	△ 62.0	1,705	50.9
		劇場・病院	52	△ 85.9		0.0		0.0		0.0
		工場・倉庫	474	64.0	1,856	△ 28.0	420	△ 11.4	1,475	△ 20.5
		土蔵		0.0	349	10.8		0.0	809	131.8
		附属家	1,080	△ 38.6	16,018	3.7	7,745	617.1	17,193	7.3
	小計	55,576	△ 8.6	53,587	12.1	63,025	13.4	50,398	△ 6.0	
	非木造	事務所・店舗・百貨店	7,164	2.5	8,441	138.5	14,483	102.2	5,310	△ 37.1
		住宅・アパート	2,087	△ 8.9	587	138.6	1,876	△ 10.1	1,603	173.1
		病院・ホテル	271	△ 96.6		0.0		0.0		0.0
		工場・倉庫・市場	18,208	17.7	2,970	△ 67.7	44,069	142.0	6,327	113.0
		その他	838	△ 63.2	5,072	13.7	1,556	85.7	5,553	9.5
小計	28,568	△ 18.2	17,070	△ 25.4	61,984	117.0	18,793	10.1		
合計	84,144	△ 12.1	70,657	0.0	125,009	48.6	69,191	0.0		
決定価格	木造	専用住宅	2,739,599	9.4	233,344	16.4	2,898,200	5.8	188,554	△ 19.2
		共同住宅・寄宿舍	213,549	△ 73.1	5,723	△ 0.6	388,300	81.8	13,050	128.0
		併用住宅	21,002	126.9	26,368	39.2	9,943	△ 52.7	32,001	21.4
		旅館・料亭・ホテル		0.0	8,514	0.0		0.0	315	△ 96.3
		事務所・銀行・店舗	118,201	29.1	15,145	△ 46.5	51,279	△ 56.6	18,478	22.0
		劇場・病院	2,775	△ 85.9		0.0		0.0		0.0
		工場・倉庫	13,676	61.8	4,162	△ 48.2	13,726	0.4	5,570	33.8
		土蔵		0.0	461	△ 35.6		0.0	1,438	211.9
		附属家	36,122	△ 35.9	33,571	3.3	243,625	574.5	40,043	19.3
	小計	3,144,924	△ 9.7	327,288	10.8	3,605,073	14.6	299,449	△ 8.5	
	非木造	事務所・店舗・百貨店	567,359	△ 13.6	310,136	187.7	1,205,352	112.5	210,659	△ 32.1
		住宅・アパート	166,359	△ 12.6	6,656	46.7	165,895	△ 0.3	43,404	552.1
		病院・ホテル	25,724	△ 97.3		0.0		0.0		0.0
		工場・倉庫・市場	1,345,123	29.9	34,852	△ 86.2	6,198,226	360.8	54,506	56.4
		その他	27,693	△ 77.9	113,717	404.5	61,572	122.3	103,380	△ 9.1
小計	2,132,258	△ 28.1	465,361	△ 12.0	7,631,045	257.9	411,949	△ 11.5		
合計	5,277,182	△ 18.1	792,649	△ 3.8	11,236,118	112.9	711,398	△ 10.3		

(概要調書から)

4 償却資産の評価状況（免税点未満含まない）

（単位：千円・％）

種別	年度	令和2年度				令和3年度			
		決定価格	課税標準額	伸び率	構成比	決定価格	課税標準額	伸び率	構成比
構築物		13,268,884	12,684,734	3.2	11.7	13,585,477	12,706,099	0.2	11.9
機械及び装置		39,795,470	38,716,237	3.1	35.7	40,516,328	38,430,374	△ 0.7	35.8
船舶		203	203	0.0	0.0	0	0	0.0	0.0
航空機		0	0	0.0	0.0	0	0	0.0	0.0
車両及び運搬具		343,114	342,758	△ 10.9	0.3	326,685	325,013	△ 5.2	0.3
工具器具及び備品		10,573,414	10,501,537	△ 1.4	9.7	10,328,757	9,895,848	△ 5.8	9.2
小計		63,981,085	62,245,469	2.2	57.4	64,757,247	61,357,334	△ 1.4	57.2
法第389条 関係	総務大臣 配分	51,687,934	46,238,223	△ 0.7	42.6	50,870,299	45,980,955	△ 0.6	42.8
	県知事 配分	0	0	0.0	0.0	0	0	0.0	0.0
小計		51,687,934	46,238,223	△ 0.7	42.6	50,870,299	45,980,955	△ 0.6	42.8
合計		115,669,019	108,483,692	1.0	100.0	115,627,546	107,338,289	△ 1.1	100.0

（概要調書から）

5 国有資産等所在市町村交付金の状況

	所管省庁	決算年度		比較	
		令和2年度 （円）	令和3年度 （円）	差額	伸び率
盛岡地方裁判所	法務省	80,600	77,300	△ 3,300	△ 4.1
東北森林管理局	農林水産省	19,567,100	19,632,500	65,400	0.3
岩手国道河川事務所	国土交通省	407,500	387,000	△ 20,500	△ 5.0
北上川ダム統合管理事務所	国土交通省	51,784,400	50,008,500	△ 1,775,900	△ 3.4
東北財務局	財務省	401,600	381,900	△ 19,700	△ 4.9
県営アパート、高校等	岩手県知事	11,664,900	12,968,600	1,303,700	11.2
胆沢病院等	岩手県医療局	1,547,000	1,495,100	△ 51,900	△ 3.4
発電所等	岩手県企業局	17,630,300	16,677,300	△ 953,000	△ 5.4
調定額計（円）		103,083,400	101,628,200	△ 1,455,200	△ 1.4

（資料：決算数値）

6 課税台帳縦覧・閲覧状況

(1) 縦覧

(単位：件)

区分 \ 年度	平成30年度	令和元年度	令和2年度	令和3年度
土地	1	2	1	2
家屋	0	2	0	1
計(実数)	1	2	1	2

(2) 閲覧

(単位：件)

区分 \ 年度	平成30年度	令和元年度	令和2年度	令和3年度
土地	70	48	48	39
家屋	59	43	45	38
償却資産	15	14	19	19
計(実数)	77	53	52	46

*縦覧は、毎年4月1日から当該年度の最初の納期限の日以後の日まで（1ヶ月）の間供するもの。

*閲覧は通年であるが、無料となる期間は縦覧の期間であり、ここに掲載する件数はこの期間中の実績である。

7 固定資産税評価審査申出処理状況

(単位：件)

区分		年度	平成29年度	平成30年度	令和元年度	令和2年度	令和3年度
申 出			0	2	1	0	0
受 理			-	2	1	-	-
処 理	却 下		-	0	0	-	-
	棄 却		-	2	1	-	-
	容認（審査の決定による修正）		-	0	0	-	-
取 下 げ			-	0	0	-	-

*「却下」とは、審査申出が期間経過後にされたものや、その他不適法であるものをいう。
受理していない。

*「棄却」とは、審査申出に（処分を取り消すべき）理由がないものをいう。受理している。

諸税

1 軽自動車税の賦課状況

(単位：台、円、%)

区分	年度	令和2年度		令和3年度		増減		
		課税台数	調定額	課税台数	調定額	課税台数	調定額	
原動機付自転車	50 c c 以下	4,062	8,124,000	3,851	7,702,000	△ 211	△ 422,000	
	50 c c ~ 90 c c	459	918,000	459	918,000	0	0	
	90 c c 以上	593	1,423,200	612	1,468,800	19	45,600	
	ミニカー	148	547,600	140	518,000	△ 8	△ 29,600	
	小計	5,262	11,012,800	5,062	10,606,800	△ 200	△ 406,000	
軽自動車及び小型特殊自動車	二輪車(側車付含む)	1,551	5,583,600	1,585	5,706,000	34	122,400	
	三輪車	0	0	0	0	0	0	
	三輪車(新税率適用分)	0	0	0	0	0	0	
	三輪車(重課適用分)	2	9,200	2	9,200	0	0	
	三輪車(75%軽課適用分)	0	0	0	0	0	0	
	三輪車(50%軽課適用分)	0	0	0	0	0	0	
	三輪車(25%軽課適用分)	0	0	0	0	0	0	
	三輪車計	2	9,200	2	9,200	0	0	
	四輪車	乗用	0	0	0	0	0	0
		営業用	16,180	116,496,000	14,304	102,988,800	△ 1,876	△ 13,507,200
		貨物用	77	231,000	63	189,000	△ 14	△ 42,000
		小計	21,770	138,779,000	19,233	122,641,800	△ 2,537	△ 16,137,200
	四輪車 (新税率適用分)	乗用	0	0	0	0	0	0
		営業用	7,727	83,451,600	9,721	104,986,800	1,994	21,535,200
		貨物用	72	273,600	93	353,400	21	79,800
		小計	10,930	99,380,200	13,527	123,905,200	2,597	24,525,000
	四輪車 (重課適用分)	乗用	0	0	0	0	0	0
		営業用	8,338	107,560,200	8,496	109,598,400	158	2,038,200
		貨物用	63	283,500	58	261,000	△ 5	△ 22,500
		小計	15,767	152,039,700	15,889	153,869,400	122	1,829,700
	四輪車 (75%適用分)	乗用	0	0	0	0	0	0
		営業用	0	0	0	0	0	0
		貨物用	0	0	0	0	0	0
		小計	0	0	0	0	0	0
	四輪車 (50%適用分)	乗用	0	0	0	0	0	0
		営業用	201	1,085,400	132	712,800	△ 69	△ 372,600
		貨物用	0	0	0	0	0	0
		小計	201	1,085,400	132	712,800	△ 69	△ 372,600
	四輪車 (25%適用分)	乗用	0	0	0	0	0	0
		営業用	677	5,483,700	549	4,446,900	△ 128	△ 1,036,800
		貨物用	8	23,200	0	0	△ 8	△ 23,200
		小計	720	5,639,900	572	4,534,300	△ 148	△ 1,105,600
	四輪車計	49,388	396,924,200	49,353	405,663,500	△ 35	8,739,300	
専ら雪上を走行するもの	1	3,600	0	0	△ 1	△ 3,600		
農耕用	10,343	20,686,000	10,684	21,368,000	341	682,000		
特殊作業用	1,918	11,316,200	1,982	11,693,800	64	377,600		
小計	63,203	434,522,800	63,606	444,440,500	403	9,917,700		
二輪小型自動車	1,523	9,138,000	1,580	9,480,000	57	342,000		
合計	69,988	454,673,600	70,248	464,527,300	260	9,853,700		
対前年度増減率	△ 0.4	2.3	0.4	2.2				

※課税状況調 第33表から

2 市たばこ税の賦課状況

区 分	令和元年度	令和2年度	令和3年度	伸び率 (%)
千本当たりの税率 旧3級品以外 (円)	5,692	5,692	6,122	7.6
		6,122	6,552	7.0
千本当たりの税率 旧3級品 (円)	4,000	/	/	/
	5,692			
売渡たばこ本数 (千本)	136,810	127,487	128,179	0.5
調定額 (千円)	773,613	749,236	808,855	8.0

(資料:決算数値)

旧3級品に係る市たばこ税は、税制改正により令和元年10月から特例税率が廃止

3 入湯税の賦課状況

(単位:人、千円)

区 分	令和元年度	令和2年度	令和3年度	伸び率 (%)
宿泊者数	18,453	14,140	12,687	△ 10.3
日帰者数	456,949	335,072	329,906	△ 1.5
計	475,402	349,212	342,593	△ 1.9
調定額	25,135	18,456	17,821	△ 3.4

(資料:決算数値)

国民健康保険税

1 国民健康保険税収決算額の推移

(単位：円、%)

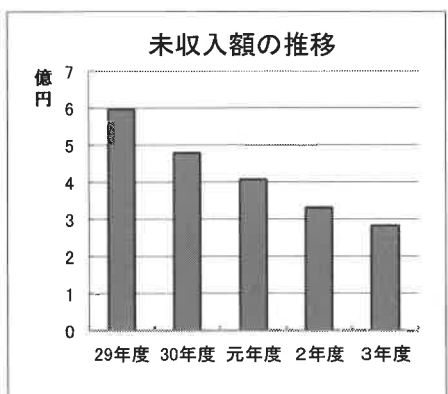
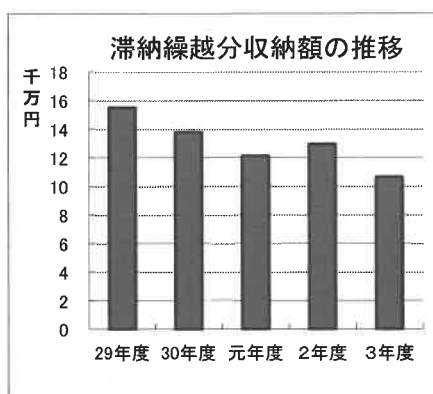
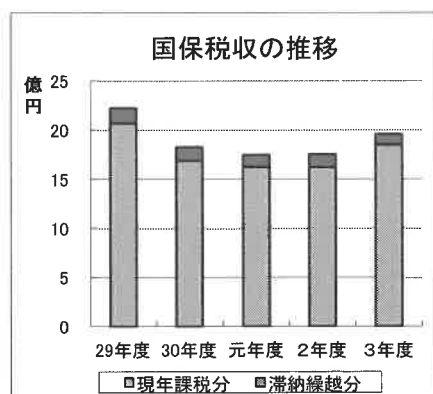
	平成29年度	伸び率	平成30年度	伸び率	令和元年度	伸び率	令和2年度	伸び率	令和3年度	伸び率
国保特会合計										
(調定額)	2,862,403,039	△ 4.5	2,366,810,345	△ 17.3	2,181,235,813	△ 7.8	2,101,167,627	△ 3.7	2,247,578,932	7.0
(収入済額)	2,221,803,741	△ 4.1	1,824,529,518	△ 17.9	1,744,278,978	△ 4.4	1,749,449,518	0.3	1,955,706,759	11.8
(収納率)	77.62%		77.09%		79.97%		83.26%		87.01%	
※(還付未済額)	448,000	△ 33.3	216,600	△ 51.7	337,400	55.8	1,262,606	274.2	2,072,000	64.1
(不納欠損額)	45,461,989	197.6	63,726,814	40.2	30,364,808	△ 52.4	21,509,583	△ 29.2	11,683,439	△ 45.7
(未収入額)	595,585,309	△ 10.9	478,770,613	△ 19.6	406,929,427	△ 15.0	331,471,132	△ 18.5	282,260,734	△ 14.8
現年課税分(調定)	2,198,922,400	△ 2.4	1,775,279,500	△ 19.3	1,706,474,800	△ 3.9	1,697,512,200	△ 0.5	1,920,804,100	13.2
(収入済額)	2,066,954,826	△ 2.4	1,686,813,031	△ 18.4	1,623,145,438	△ 3.8	1,620,124,423	△ 0.2	1,849,279,266	14.1
(収納率)	94.00%		95.02%		95.12%		95.44%		96.28%	
※(還付未済額)	448,000	△ 33.3	216,600	△ 51.7	337,400	55.8	1,260,606	273.6	2,039,100	61.8
(不納欠損額)	0		0		28,600	皆増	0	皆減	0	
(未収入額)	132,415,574	△ 2.0	88,683,069	△ 33.0	83,638,162	△ 5.7	78,648,383	△ 6.0	73,563,934	△ 6.5
滞納繰越分(調定)	663,480,639	△ 11.0	591,530,845	△ 10.8	474,761,013	△ 19.7	403,655,427	△ 15.0	326,774,832	△ 19.0
(収入済額)	154,848,915	△ 21.5	137,716,487	△ 11.1	121,133,540	△ 12.0	129,325,095	6.8	106,427,493	△ 17.7
(収納率)	23.34%		23.28%		25.51%		32.04%		32.57%	
※(還付未済額)	0		0		0		2,000	皆増	32,900	1,545.0
(不納欠損額)	45,461,989	197.6	63,726,814	40.2	30,336,208	△ 52.4	21,509,583	△ 29.1	11,683,439	△ 45.7
(未収入額)	463,169,735	△ 13.1	390,087,544	△ 15.8	323,291,265	△ 17.1	252,822,749	△ 21.8	208,696,800	△ 17.5
一般被保険者 医療給付費分										
(調定額)	1,701,130,012	△ 3.9	1,473,210,927	△ 13.4	1,366,687,866	△ 7.2	1,321,077,155	△ 3.3	1,487,733,438	12.6
(収入済額)	1,298,861,412	△ 2.5	1,135,484,058	△ 12.6	1,098,495,390	△ 3.3	1,106,492,721	0.7	1,309,143,794	18.3
(収納率)	76.35%		77.08%		80.38%		83.76%		88.00%	
※(還付未済額)	336,206	△ 31.3	177,369	△ 47.2	294,940	66.3	1,006,550	241.3	1,755,004	74.4
(不納欠損額)	31,583,883	208.7	44,297,415	40.3	19,940,316	△ 55.0	14,629,958	△ 26.6	7,277,333	△ 50.3
(未収入額)	371,020,923	△ 13.2	293,606,823	△ 20.9	248,547,100	△ 15.3	200,961,026	△ 19.1	173,067,315	△ 13.9
現年課税分(調定)	1,276,413,365	△ 0.3	1,104,722,096	△ 13.5	1,075,545,888	△ 2.6	1,074,532,958	△ 0.1	1,289,604,076	20.0
(収入済額)	1,203,219,267	△ 0.2	1,052,204,635	△ 12.6	1,025,369,523	△ 2.6	1,028,267,858	0.3	1,244,263,848	21.0
(収納率)	94.27%		95.25%		95.33%		95.69%		96.48%	
※(還付未済額)	336,206	△ 31.3	177,369	△ 47.2	294,940	66.3	1,004,550	240.6	1,731,380	72.4
(不納欠損額)	0		0		17,700	皆増	0	皆減	0	
(未収入額)	73,530,304	△ 1.6	52,694,830	△ 28.3	50,453,605	△ 4.3	47,269,650	△ 6.3	47,071,608	△ 0.4
滞納繰越分(調定)	424,716,647	△ 13.3	368,488,831	△ 13.2	291,141,978	△ 21.0	246,544,197	△ 15.3	198,129,362	△ 19.6
(収入済額)	95,642,145	△ 24.6	83,279,423	△ 12.9	73,125,867	△ 12.2	78,224,863	7.0	64,879,946	△ 17.1
(収納率)	22.52%		22.60%		25.12%		31.73%		32.75%	
※(還付未済額)	0		0		0		2,000	皆増	23,624	1,081.2
(不納欠損額)	31,583,883	208.7	44,297,415	40.3	19,922,616	△ 55.0	14,629,958	△ 26.6	7,277,333	△ 50.3
(未収入額)	297,490,619	△ 15.7	240,911,993	△ 19.0	198,093,495	△ 17.8	153,691,376	△ 22.4	125,995,707	△ 18.0
一般被保険者 後期高齢者支援金分										
(調定額)	754,958,433	△ 1.3	621,040,277	△ 17.7	585,936,249	△ 5.7	571,054,203	△ 2.5	573,812,558	0.5
(収入済額)	613,322,557	△ 1.0	497,166,049	△ 18.9	481,626,430	△ 3.1	484,991,611	0.7	501,818,434	3.5
(収納率)	81.24%		80.05%		82.20%		84.93%		87.45%	
※(還付未済額)	94,947	△ 15.6	29,075	△ 69.4	37,588	29.3	165,163	339.4	213,128	29.0
(不納欠損額)	7,442,489	200.1	11,191,193	50.4	6,274,194	△ 43.9	4,366,703	△ 30.4	2,473,279	△ 43.4
(未収入額)	134,288,334	△ 5.7	112,712,110	△ 16.1	98,073,213	△ 13.0	81,861,052	△ 16.5	69,733,973	△ 14.8
現年課税分(調定)	613,734,308	△ 0.2	487,917,985	△ 20.5	474,346,424	△ 2.8	473,867,513	△ 0.1	493,226,340	4.1
(収入済額)	578,261,333	△ 0.1	464,156,020	△ 19.7	452,073,789	△ 2.6	452,955,405	0.2	475,140,366	4.9
(収納率)	94.22%		95.13%		95.30%		95.59%		96.33%	
※(還付未済額)	94,947	△ 15.6	29,075	△ 69.4	37,588	29.3	165,163	339.4	213,128	29.0
(不納欠損額)	0		0		7,900	皆増	0	皆減	0	
(未収入額)	35,567,922	△ 2.0	23,791,040	△ 33.1	22,302,323	△ 6.3	21,077,271	△ 5.5	18,299,102	△ 13.2
滞納繰越分(調定)	141,224,125	△ 5.7	133,122,292	△ 5.7	111,589,825	△ 16.2	97,186,690	△ 12.9	80,586,218	△ 17.1
(収入済額)	35,061,224	△ 14.7	33,010,029	△ 5.9	29,552,641	△ 10.5	32,036,206	8.4	26,678,068	△ 16.7
(収納率)	24.83%		24.80%		26.48%		32.96%		33.11%	
※(還付未済額)	0		0		0		0		9,276	皆増
(不納欠損額)	7,442,489	200.1	11,191,193	50.4	6,266,294	△ 44.0	4,366,703	△ 30.3	2,473,279	△ 43.4
(未収入額)	98,720,412	△ 7.0	88,921,070	△ 9.9	75,770,890	△ 14.8	60,783,781	△ 19.8	51,444,147	△ 15.4
一般被保険者 介護納付金分										
(調定額)	325,661,073	△ 1.3	239,460,660	△ 26.5	217,355,990	△ 9.2	203,893,726	△ 6.2	183,025,765	△ 10.2
(収入済額)	242,999,348	△ 2.1	168,586,139	△ 30.6	158,653,969	△ 5.9	155,850,413	△ 1.8	143,576,367	△ 7.9
(収納率)	74.62%		70.40%		72.99%		76.44%		78.45%	
※(還付未済額)	16,047	△ 76.3	6,320	△ 60.6	4,872	△ 22.9	90,893	1,765.6	94,592	4.1
(不納欠損額)	4,788,920	187.6	6,738,843	40.7	3,540,334	△ 47.5	2,492,322	△ 29.6	1,602,225	△ 35.7
(未収入額)	77,888,850	△ 2.7	64,141,998	△ 17.6	55,166,559	△ 14.0	45,641,884	△ 17.3	37,941,765	△ 16.9
現年課税分(調定)	246,176,616	△ 1.1	162,070,752	△ 34.2	153,636,443	△ 5.2	149,111,729	△ 2.9	137,973,684	△ 7.5
(収入済額)	224,450,510	△ 1.6	150,291,312	△ 33.0	142,812,202	△ 5.0	138,901,160	△ 2.7	129,875,052	△ 6.5
(収納率)	91.17%		92.73%		92.95%		93.15%		94.13%	
※(還付未済額)	16,047	△ 76.3	6,320	△ 60.6	4,872	△ 22.9	90,893	1,765.6	94,592	4.1
(不納欠損額)	0		0		3,000	皆増	0	皆減	0	
(未収入額)	21,742,153	3.4	11,785,760	△ 45.8	10,826,113	△ 8.1	10,301,462	△ 4.8	8,193,224	△ 20.5
滞納繰越分(調定)	79,484,457	△ 1.6	77,389,908	△ 2.6	63,719,547	△ 17.7	54,781,997	△ 14.0	45,052,081	△ 17.8
(収入済額)	18,548,838	△ 7.9	18,294,827	△ 1.4	15,841,767	△ 13.4	16,949,253	7.0	13,701,315	△ 19.2
(収納率)	23.34%		23.64%		24.86%		30.94%		30.41%	
※(還付未済額)	0		0		0		0		0	
(不納欠損額)	4,788,920	187.6	6,738,843	40.7	3,537,334	△ 47.5	2,492,322	△ 29.5	1,602,225	△ 35.7
(未収入額)	56,146,699	△ 4.8	52,356,238	△ 6.8	44,340,446	△ 15.3	35,340,422	△ 20.3	29,748,541	△ 15.8

国民健康保険税

1 国民健康保険税収決算額の推移

(単位：円、%)

	平成29年度	伸び率	平成30年度	伸び率	令和元年度	伸び率	令和2年度	伸び率	令和3年度	伸び率
退職被保険者 医療給付費分										
(調定額)	42,723,597	△ 39.9	18,992,024	△ 55.5	6,680,202	△ 64.8	3,184,933	△ 52.3	1,915,509	△ 39.9
(収入済額)	34,176,846	△ 42.4	12,986,057	△ 62.0	3,085,779	△ 76.2	1,258,415	△ 59.2	689,385	△ 45.2
(収納率)	80.00%		68.38%		46.19%		39.51%		35.99%	
※(還付未済額)	243	△ 75.4	1,718	607.0	0	皆減	0		0	
(不納欠損額)	1,044,192	38.3	927,765	△ 11.1	409,484	△ 55.9	11,010	△ 97.3	310,013	2,715.7
(未収入額)	7,502,802	△ 32.0	5,079,920	△ 32.3	3,184,939	△ 37.3	1,915,508	△ 39.9	916,111	△ 52.2
現年課税分(調定)										
(収入済額)	31,712,954	△ 42.5	11,403,841	△ 64.0	1,600,287	△ 86.0	0	皆減	0	
(収納率)	97.52%		98.28%		97.90%		0.00%		0.00%	
※(還付未済額)	243	△ 75.4	1,718	607.0	0	皆減	0		0	
(不納欠損額)	0		0		0		0		0	
(未収入額)	787,448	△ 48.3	197,778	△ 74.9	33,614	△ 83.0	0	皆減	0	
滞納繰越分(調定)										
(収入済額)	11,010,643	△ 30.8	7,588,183	△ 31.1	5,079,915	△ 33.1	3,184,933	△ 37.3	1,915,509	△ 39.9
(収納率)	29.53%		23.43%		29.90%		39.51%		35.99%	
(不納欠損額)	1,044,192	38.3	927,765	△ 11.1	409,484	△ 55.9	11,010	△ 97.3	310,013	2,715.7
(未収入額)	6,715,354	△ 29.4	4,882,142	△ 27.3	3,151,325	△ 35.5	1,915,508	△ 39.2	916,111	△ 52.2
退職被保険者 後期高齢者支援金分										
(調定額)	19,019,350	△ 39.8	7,578,745	△ 60.2	2,419,288	△ 68.1	1,038,189	△ 57.1	591,359	△ 43.0
(収入済額)	16,106,154	△ 41.9	5,559,070	△ 65.5	1,302,217	△ 76.6	441,535	△ 66.1	262,858	△ 40.5
(収納率)	84.68%		73.35%		53.83%		42.53%		44.45%	
※(還付未済額)	133	△ 70.7	768	477.4	0	皆減	0		0	
(不納欠損額)	298,672	395.1	317,095	6.2	78,879	△ 75.1	5,294	△ 93.3	10,224	93.1
(未収入額)	2,614,657	△ 31.0	1,703,348	△ 34.9	1,038,192	△ 39.0	591,360	△ 43.0	318,277	△ 46.2
現年課税分(調定)										
(収入済額)	15,240,185	△ 42.7	4,927,776	△ 67.7	715,951	△ 85.5	0	皆減	0	
(収納率)	97.41%		98.05%		97.89%		0.00%		0.00%	
※(還付未済額)	133	△ 70.7	768	477.4	0	皆減	0		0	
(不納欠損額)	0		0		0		0		0	
(未収入額)	394,289	△ 47.6	96,774	△ 75.5	15,140	△ 84.4	0	皆減	0	
滞納繰越分(調定)										
(収入済額)	3,779,165	△ 24.5	2,650,969	△ 29.9	1,703,337	△ 35.7	1,038,189	△ 39.0	591,359	△ 43.0
(収納率)	33.34%		27.44%		35.31%		42.53%		44.45%	
(不納欠損額)	298,672	395.1	317,095	6.2	78,879	△ 75.1	5,294	△ 93.3	10,224	93.1
(未収入額)	2,220,368	△ 26.9	1,606,574	△ 27.6	1,023,052	△ 36.3	591,360	△ 42.2	318,277	△ 46.2
退職被保険者 介護納付金分										
(調定額)	18,910,574	△ 40.3	6,527,712	△ 65.5	2,156,218	△ 67.0	919,421	△ 57.4	500,303	△ 45.6
(収入済額)	16,337,424	△ 42.3	4,748,145	△ 70.9	1,115,193	△ 76.5	414,823	△ 62.8	215,921	△ 47.9
(収納率)	86.39%		72.74%		51.72%		45.12%		43.16%	
※(還付未済額)	424	△ 53.9	1,350	218.4	0	皆減	0		0	
(不納欠損額)	303,833	266.8	254,503	△ 16.2	121,601	△ 52.2	4,296	△ 96.5	10,365	141.3
(未収入額)	2,269,741	△ 30.7	1,526,414	△ 32.7	919,424	△ 39.8	500,302	△ 45.6	274,017	△ 45.2
現年課税分(調定)										
(収入済額)	15,644,972	△ 43.2	4,237,050	△ 72.9	629,807	△ 85.1	0	皆減	0	
(収納率)	97.49%		97.27%		98.83%		0.00%		0.00%	
※(還付未済額)	424	△ 53.9	1,350	218.4	0	皆減	0		0	
(不納欠損額)	0		0		0		0		0	
(未収入額)	393,458	△ 46.7	116,887	△ 70.3	7,367	△ 93.7	0	皆減	0	
滞納繰越分(調定)										
(収入済額)	3,265,602	△ 21.0	2,290,662	△ 29.9	1,526,411	△ 33.4	919,421	△ 39.8	500,303	△ 45.6
(収納率)	33.24%		27.36%		32.28%		45.12%		43.16%	
(不納欠損額)	303,833	266.8	254,503	△ 16.2	121,601	△ 52.2	4,296	△ 96.5	10,365	141.3
(未収入額)	1,876,283	△ 26.1	1,409,527	△ 24.9	912,057	△ 35.3	500,302	△ 45.1	274,017	△ 45.2



2 国民健康保険税の賦課状況（現年課税分）

	令和2年度				令和3年度				(令和3年度-令和2年度) 比較増減
	合計		合計		合計		合計		
	医療給付費分	後期高齢者 支援金分	介護納付金分	医療給付費分	後期高齢者 支援金分	介護納付金分	増減数	増減率	
基準所得金額 (基礎控除後額) (円)	16,721,380,863	16,721,380,863	6,290,187,705	19,841,863,517	19,841,863,517	7,817,068	3,120,482,654	18.7%	
固定資産税 (土地・家屋) (円)	0	0	0	0	0	0	0		
被保険者数	23,683	23,683	7,107	22,778	22,778	6,738	△ 905	△ 3.8%	
納税義務者数	15,359	15,359	6,119	14,964	14,964	5,823	△ 395	△ 2.6%	
7割軽減税額 (円)	201,317,865	126,629,370	18,162,900	229,371,540	59,301,360	18,774,420	28,053,675	13.9%	
5割軽減税額 (円)	93,791,550	59,244,300	7,986,600	94,284,600	24,640,200	7,096,200	493,050	0.5%	
2割軽減税額 (円)	28,208,400	17,807,040	2,414,400	27,938,040	7,288,320	2,148,600	△ 270,360	△ 1.0%	
計	323,317,815	203,680,710	28,563,900	351,594,180	91,229,880	28,019,220	28,276,365	8.7%	
7割軽減納税義務者数	5,002	5,002	1,965	4,721	4,721	2,038	△ 281	△ 5.6%	
5割軽減納税義務者数	2,845	2,845	1,153	2,236	2,236	1,030	△ 609	△ 21.4%	
2割軽減納税義務者数	2,067	2,067	857	1,630	1,630	773	△ 437	△ 21.1%	
計	9,914	9,914	3,975	8,587	8,587	3,841	△ 1,327	△ 13.4%	
減免額等 (円)	8,090,646	4,962,898	920,081	4,642,367	1,167,601	485,616	△ 3,448,279	△ 42.6%	
納税義務者数	124	124	52	120	120	35	△ 4	△ 3.2%	
調定額 (円)	1,697,512,200	1,074,532,958	149,111,729	1,906,071,100	489,350,940	135,947,484	208,558,900	12.3%	
賦課限度額	990,000	630,000	170,000	990,000	190,000	170,000	0	0.0%	
限度超過納税義務者数		61	42		194	50	0		
国保一世帯当たり調定額 (円)	110,522	69,961	24,369	127,377	32,702	23,347	16,855	15.3%	
国保被保険者一人当たり 調定額 (円)	71,676	45,371	20,981	83,680	21,483	20,176	12,004	16.7%	

(全体分：一般と退職) 3/31現在の調定表・課税状況調より

※介護納付金分被保険者・納税義務者は、医療給付費分の内数である。

※介護納付金分被保険者・納税義務者は、医療給付費分の内数であるので、医療給付費分の比較である。(超過課税納税義務者を除く)

徴収

1 督促状発行等の状況

(単位：件、%)

	令和2年度		令和3年度	
	件数	伸び率	件数	伸び率
個人市民税	12,914	△ 12.9	8,321	△ 35.6
法人市民税	163	△ 14.2	129	△ 20.9
固定資産税	15,202	△ 12.9	14,702	△ 3.3
軽自動車税	3,385	△ 27.8	3,855	13.9
計	31,664	△ 14.8	27,007	△ 14.7
督促手数料収納額 (千円)	2,749	△ 9.5	2,695	△ 2.0
延滞金収納額 (千円)	39,898	15.8	40,761	2.2

国民健康保険税	11,401	△ 14.0	11,259	△ 1.2
督促手数料収納額 (千円)	1,286	△ 5.7	1,219	△ 5.2
延滞金収納額 (千円)	49,580	0.5	54,205	9.3

2 滞納処分執行状況

(1) 差押の状況

(単位：千円、件)

	令和2年度		令和3年度		
	金額	件数	金額	件数	
不動産	38,621	21	27,294	18	
動産	46,816	29	3,737	8	
債権	301,238	975	318,549	1,099	
債権内訳	所得税還付金	53,364	148	67,183	203
	預貯金	84,798	475	68,361	492
	給与	36,101	107	45,901	143
	生命保険	8,034	7	5,741	13
	その他	118,941	238	131,363	248
合計	386,675	1,025	349,580	1,125	

(2) 公売の状況

(単位：千円、件)

		令和2年度	令和3年度
不動産	件数	1	1
	滞納税額	688	390
	見積価額	276	1,916
	売却価額	276	1,916
	参加者	1	1
動産	件数	23	44
	滞納税額	5,344	5,462
	見積価額	1,106	400
	売却価額	1,485	606
	参加者	106	104
その他	件数	0	0
	滞納税額	0	0
	見積価額	0	0
	売却価額	0	0
	参加者	0	0
合計	件数	24	45
	滞納税額	6,032	5,852
	見積価額	1,382	2,316
	売却価額	1,761	2,522
	参加者	107	105

(3) 債権の換価状況

(単位：千円、件)

	令和2年度		令和3年度	
	金額	件数	金額	件数
所得税還付	5,577	162	4,849	138
預貯金	28,942	492	29,139	482
給与	26,043	137	29,121	143
生命保険	2,026	5	1,803	2
その他	60,644	301	53,887	245
計	123,232	1,097	118,799	1,010

(4) 交付要求の状況

(単位：千円、件)

	令和2年度		令和3年度	
	金額	件数	金額	件数
交付要求	9,569	23	4,212	10
配当	262	4	402	1
解除等	2,901	36	12,895	61

(5) 滞納処分停止の状況

(単位：千円、件)

	令和2年度			令和3年度		
	金額	人数	件数	金額	人数	件数
個人市民税	10,635	82	383	6,837	46	283
法人市民税	1,163	11	23	1,052	5	18
固定資産税	16,563	118	936	32,352	95	719
軽自動車税	887	41	141	466	21	90
特別土地保有税	0	0	0	0	0	0
計	29,248	252	1,483	40,707	167	1,110
国民健康保険税	18,819	82	1,425	12,997	44	617
合計	48,067	334	2,908	53,704	211	1,727

3 不納欠損の状況

(単位：千円、件)

	令和2年度			令和3年度		
	金額	人数	件数	金額	人数	件数
個人市民税	6,427	74	397	2,581	42	231
法人市民税	1,194	12	25	1,147	4	19
固定資産税	23,191	138	988	13,502	114	672
軽自動車税	477	46	102	694	37	99
特別土地保有税	0	0	0	0	0	0
計	31,289	270	1,512	17,924	197	1,021
国民健康保険税	21,510	96	1,259	11,683	68	709
合計	52,799	366	2,771	29,607	265	1,730

不納欠損事由

(単位：人、千円)

	令和3年度									
	財産皆無		生活困窮		行方不明		5年経過		合計	
	人員	不納欠損額	人員	不納欠損額	人員	不納欠損額	人員	不納欠損額	人員	不納欠損額
個人市民税	17	1,577	15	535	10	469	0	0	42	2,581
法人市民税	4	1,147	0	0	0	0	0	0	4	1,147
固定資産税	84	12,776	20	539	10	187	0	0	114	13,502
軽自動車税	13	393	16	223	8	78	0	0	37	694
特別土地保有税	0	0	0	0	0	0	0	0	0	0
計	118	15,893	51	1,297	28	734	0	0	197	17,924
国民健康保険税	22	7,954	37	3,167	9	562	0	0	68	11,683
合計	140	23,847	88	4,464	37	1,296	0	0	265	29,607

4 口座振替の状況

(単位：件、千円、%、ポイント)

		令和2年度	令和3年度	増減
個人市民税	納税義務者数	58,949	58,451	△ 498
	口座振替者数	5,176	4,825	△ 351
	口座利用率	8.8	8.3	△ 0.5
	収納額	4,806,372	4,720,686	△ 85,686
	口座振替済額	305,256	292,442	△ 12,814
	口座振替率	6.4	6.2	△ 0.2
固定資産税	納税義務者数	53,225	53,191	△ 34
	口座振替者数	23,539	23,093	△ 446
	口座利用率	44.2	43.4	△ 0.8
	収納額	6,269,500	6,137,707	△ 131,793
	口座振替済額	2,098,492	2,118,767	20,275
	口座振替率	33.5	34.5	1.0
軽自動車税	納税義務者数	70,228	71,057	829
	口座振替者数	25,214	24,971	△ 243
	口座利用率	35.9	35.1	△ 0.8
	収納額	450,824	460,973	10,149
	口座振替済額	125,197	125,131	△ 66
	口座振替率	27.8	27.1	△ 0.7
国民健康保険税	納税義務者数	15,879	15,751	△ 128
	口座振替者数	5,230	5,058	△ 172
	口座利用率	32.9	32.1	△ 0.8
	収納額	1,620,124	1,849,279	229,155
	口座振替済額	628,803	716,963	88,160
	口座振替率	38.8	38.8	0.0

※現年課税分

市民税の納税義務者、収納額は個人市民税全体分

口座振替済額は普通徴収のみ（市県民税額を按分して算出）

5 コンビニ収納の状況

(単位：件、千円、%、ポイント)

			令和2年度	令和3年度	増減
軽自動車税	収納件数	A	69,644	65,201	△ 4,443
	収納額	B	450,824	460,972	10,148
	コンビニ収納件数	C	26,960	22,646	△ 4,314
	コンビニ収納額	D	203,936	174,472	△ 29,464
	件数割合	C/A	38.71	34.73	△ 3.98
	収納額割合	D/B	45.24	37.85	△ 7.39
個人市民税 (普通徴収分)	収納額	A	898,646	836,872	△ 61,774
	コンビニ収納額	B	239,268	241,543	2,275
	収納額割合	B/A	26.63	28.86	2.23
固定資産税	収納額	A	6,269,499	6,137,707	△ 131,792
	コンビニ収納額	B	771,077	784,454	13,377
	収納額割合	B/A	12.30	12.78	0.48
国民健康保険税	収納額	A	1,620,124	1,849,279	229,155
	コンビニ収納額	B	354,479	469,637	115,158
	収納額割合	B/A	21.88	25.40	3.52
上記税目収納額合計			9,239,093	9,284,830	45,737
上記税目コンビニ収納額合計			1,568,760	1,670,106	101,346
うち コンビニエンスストア			1,568,760	1,647,827	79,067
電子マネー				22,029	
クレジットカード				250	

個人市民税・固定資産税・国民健康保険税の納付件数は、延べ件数でしか表せないのを省略。
電子マネーでの納付は令和3年7月開始、クレジットカードでの納付は令和3年10月開始。

その他

1 税務証明等の状況

(単位：件、%、ポイント)

区分	年度	令和2年度			令和3年度		
		件数	構成比	増減率	件数	構成比	増減率
所得証明・所得課税証明		11,531	36.3	△ 24.9	12,285	38.0	6.5
・自動交付機分		424	1.3	18.8	688	2.1	62.3
課税証明		1,159	3.6	△ 10.2	1,016	3.1	△ 12.3
・自動交付機分		506	1.6	2.6	804	2.5	58.9
納税証明		1,410	4.4	13.5	1,678	5.2	19.0
・自動交付機分		88	0.3	15.8	100	0.3	13.6
納税証明（車検用）		7,868	24.8	△ 7.4	7,657	23.7	△ 2.7
納税証明（狩猟用）		2	0.0	△ 50.0	1	0.0	△ 50.0
営業証明		121	0.4	31.5	74	0.2	△ 38.8
資産証明		5,002	15.7	△ 3.1	4,522	14.0	△ 9.6
特別措置法		383	1.2	10.1	378	1.1	△ 1.3
その他		3,294	10.4	△ 4.8	3,156	9.8	△ 4.2
合計		31,788	100.0	△ 12.6	32,359	100.0	1.8

証明手数料（千円）	7,538		△ 11.9	7,572		0.5
-----------	-------	--	--------	-------	--	-----

「その他」には、評価額証明、公課証明、公図の写し、公用証明を含む。

2 一世帯及び一人当たりの税額の推移（一般税現年度調定額）

	平成29年度	平成30年度	令和元年度	令和2年度	令和3年度
世帯数（世帯）	45,035	45,139	45,550	45,803	46,076
人口（人）	119,115	117,545	116,321	114,876	113,458

市税調定額	（千円）	13,227,405	13,630,130	13,349,873	13,419,705	13,307,846
1世帯当たり	（円）	293,714	301,959	293,082	292,987	288,824
1人当たり	（円）	111,047	115,957	114,768	116,819	117,293
個人市民税	（千円）	4,600,363	4,730,850	4,775,098	4,853,733	4,757,596
1世帯当たり	（円）	102,151	104,806	104,832	105,970	103,255
1人当たり	（円）	38,621	40,247	41,051	42,252	41,933
純固定資産税	（千円）	6,193,162	6,242,809	6,296,054	6,362,754	6,187,179
1世帯当たり	（円）	137,519	138,302	138,223	138,916	134,282
1人当たり	（円）	51,993	53,110	54,127	55,388	54,533
軽自動車税	（千円）	427,127	436,462	448,684	472,718	486,305
1世帯当たり	（円）	9,484	9,669	9,850	10,321	10,554
1人当たり	（円）	3,586	3,713	3,857	4,115	4,286
市たばこ税	（千円）	770,439	759,461	773,613	749,236	808,855
1世帯当たり	（円）	17,108	16,825	16,984	16,358	17,555
1人当たり	（円）	6,468	6,461	6,651	6,522	7,129
入湯税	（千円）	26,812	26,560	25,135	18,456	17,821
1世帯当たり	（円）	595	588	552	403	387
1人当たり	（円）	225	226	216	161	157

※世帯数、人口は各年9月30日現在

3 令和3年度奥州市の税率

	標準税率等		奥州市税率		摘要
市民税 個人均等割	税率 3,000 円		3,000 円 (※3,500 円)		※平成 26 年度～令和 5 年度までは復興財源として 500 円引き上げ
市民税 個人所得割	税率 6%		6%		
市民税 法人均等割	標準税率	1号法人 50,000 円 2号法人 120,000 円 3号法人 130,000 円 4号法人 150,000 円 5号法人 160,000 円 6号法人 400,000 円 7号法人 410,000 円 8号法人 1,750,000 円 9号法人 3,000,000 円	1号法人 60,000 円 2号法人 144,000 円 3号法人 156,000 円 4号法人 180,000 円 5号法人 192,000 円 6号法人 480,000 円 7号法人 492,000 円 8号法人 2,100,000 円 9号法人 3,600,000 円	平成 20 年度までは不均一課税 平成 21 年度から統一	
市民税 法人税割	標準税率 6.0% 制限税率 8.4%		事業開始 R 2. 10. 1～ 8.4% H26. 10. 1～R2. 9. 30 12.1% ～H26. 9. 30 14.7%	平成 20 年度までは不均一課税 平成 21 年度から統一	
固定資産税	標準税率 1.4% 制限税率 H16 年度から撤廃 土地・家屋・償却資産で異なる 税率は不可		1.5%		平成 20 年度までは不均一課税 平成 21 年度から統一
軽自動車税	標準税率 次ページ「軽自動車税率」参照		標準税率 同左		
たばこ税	1,000 本につき 6,122 円		1,000 本につき 6,122 円	令和元年 10 月 1 日より旧 3 級品 の特例税率は廃止となり統一税率	
	令和 3 年 10 月 1 日以降 1,000 本につき 6,552 円		令和 3 年 10 月 1 日以降 1,000 本につき 6,552 円		
入湯税	標準 1 人 1 日 150 円		普通旅館 宿泊 150 円 " 日帰 75 円 自炊旅館 宿泊 75 円 " 日帰 35 円		
国民健康保険税	医療分	所得割	応能	6.50%	
		均等割		19,800 円	
		世帯平等割	応益	19,800 円	
	支援金分	所得割	応能	2.50%	
		均等割		7,800 円	
		世帯平等割	応益	7,800 円	
	介護分	所得割	応能	1.78%	
		均等割		6,600 円	
		世帯平等割	応益	6,000 円	
平成 22 年度までは不均一課税 平成 23 年度から統一し資産割も廃止 課税限度額 医療分 630,000 円 支援金分 190,000 円 介護分 170,000 円					

軽自動車税率

○原動機付自転車等

年 税 額	自 転 車 原 動 機 付	50 cc以下	2,000 円	軽自 動車	二輪 (250 cc以下)	3,600 円
		90 cc以下	2,000 円		雪上車	3,600 円
		125 cc以下	2,400 円	小型	農耕用	2,000 円
		ミニカー	3,700 円	特殊	その他	5,900 円
	二輪の小型自動車 (250 cc超)					6,000 円

○三輪及び四輪

年 税 額			初度検査が 平成27年3月31日 以前	初度検査から 13年超 (※1)	初度検査が 平成27年4月1日 以降 (※2)
	三輪		3,100 円	4,600 円	3,900 円
	四輪乗用	自家用	7,200 円	12,900 円	10,800 円
		営業用	5,500 円	8,200 円	6,900 円
	四輪貨物	自家用	4,000 円	6,000 円	5,000 円
		営業用	3,000 円	4,500 円	3,800 円

(※1) 電気、天然ガス、メタノール、混合メタノール及びガソリン電力併用の軽自動車並びにけん引車を除く。

(※2) 令和2年4月1日から令和3年3月31日までに新規取得した車両で、グリーン化特例に該当する場合は、75%~25%の軽減。

○三輪及び四輪 (グリーン化特例に該当する場合)

年 税 額			75%軽減	50%軽減	25%軽減
	三輪		1,000 円	2,000 円	3,000 円
	四輪乗用	自家用	2,700 円	5,400 円	8,100 円
		営業用	1,800 円	3,500 円	5,200 円
	四輪貨物	自家用	1,300 円	2,500 円	3,800 円
		営業用	1,000 円	1,900 円	2,900 円

基 準		乗 用	貨 物
電気及び天然ガス		75%軽減	75%軽減
令和2年度燃費基準値+30%以上		50%軽減	
令和2年度燃費基準値+10%以上		25%軽減	
平成27年度燃費基準値+35%以上			50%軽減
平成27年度燃費基準値+15%以上			25%軽減

※75%~25%の軽減は、令和2年4月1日から令和3年3月31日までに新規取得した車両で、上表のグリーン化特例の基準を満たす場合にのみ該当 (ただし令和3年度限り)

令和4年度

編集・発行：奥州市財務部

納 税 課

税 務 課