

令和5年度

(令和4年度の実績)

市税の概要

奥州市

目 次

一般会計と市税

- 1 令和4年度一般会計決算の状況 1
- 2 税収決算額の推移（平成30年度～令和4年度） 2

市民税

- 1 個人市民税の納税義務者等 4
- 2 法人市民税の納税義務者数等 6

固定資産税

- 1 固定資産税等の調定内訳 7
- 2 土地の評価状況 8
- 3 家屋の評価状況 9
- 4 償却資産の評価状況 11
- 5 国有資産等所在市町村交付金の状況 11
- 6 課税台帳縦覧・閲覧状況 12
- 7 固定資産評価審査申出処理状況 13

諸税

- 1 軽自動車税の賦課状況 14
- 2 市たばこ税の賦課状況 15
- 3 入湯税の賦課状況 15

国民健康保険税

- 1 税収決算額の推移（平成30年度～令和4年度） 16
- 2 賦課状況 18

徴収

- 1 督促状発行等の状況 19
- 2 滞納処分執行状況 19
- 3 不納欠損の状況 22
- 4 口座振替の状況 23
- 5 コンビニ収納の状況 24

その他

- 1 税務証明等の状況 25
- 2 一世帯及び一人当たりの税額の推移（平成30年度～令和4年度） 25
- 3 奥州市の税率 26

一般会計と市税

1 令和4年度一般会計決算の状況

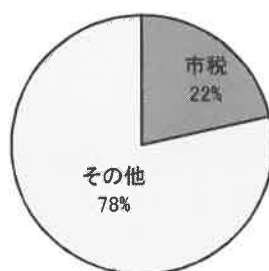
(単位：千円)

区分	令和3年度	令和4年度	増減
歳入総額	65,699,980	65,285,184	△414,796
歳出総額	62,926,070	62,983,444	57,374
収支差額	2,773,910	2,301,740	△472,170

歳入内訳

区分	令和3年度	令和4年度	増減
市税	13,336,795	14,046,484	709,689
地方譲与税	826,432	830,285	3,853
利子割交付金	7,160	3,750	△3,410
配当割交付金	35,728	29,364	△6,364
株式等譲渡所得割交付金	41,576	22,243	△19,333
法人事業税交付金	159,876	175,545	15,669
地方消費税交付金	2,781,184	2,850,640	69,456
ゴルフ場利用税交付金	26,702	26,507	△195
自動車取得税交付金	140	749	609
地方特例交付金	299,606	108,333	△191,273
地方交付税	19,665,366	18,772,429	△892,937
交通安全対策特別交付金	18,773	16,571	△2,202
分担金及び負担金	152,724	152,037	△687
使用料及び手数料	1,096,832	989,128	△107,704
国庫支出金	12,524,400	10,134,855	△2,389,545
県支出金	5,090,679	5,351,431	260,752
財産収入	936,740	831,878	△104,862
寄附金	1,568,652	1,838,868	270,216
繰入金	937,778	2,525,214	1,587,436
繰越金	1,263,214	2,773,910	1,510,696
諸収入	1,253,092	1,299,363	46,271
市債	3,639,400	2,462,400	△1,177,000
環境性能割交付金	37,131	43,200	6,069
歳入合計	65,699,980	65,285,184	△414,796

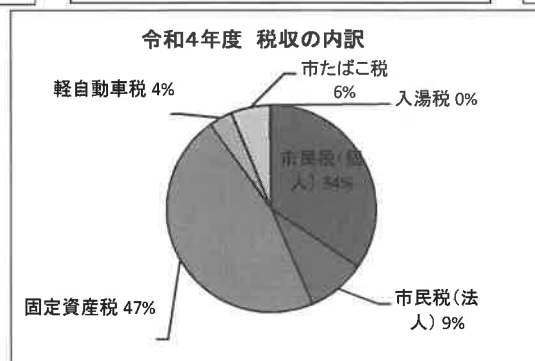
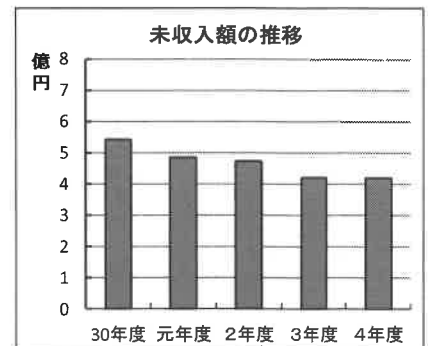
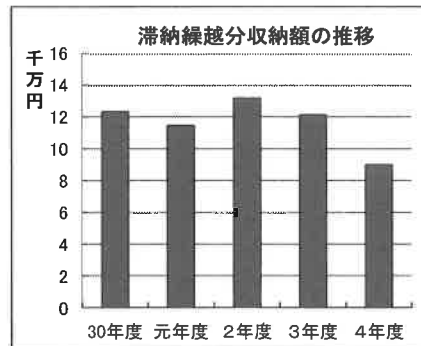
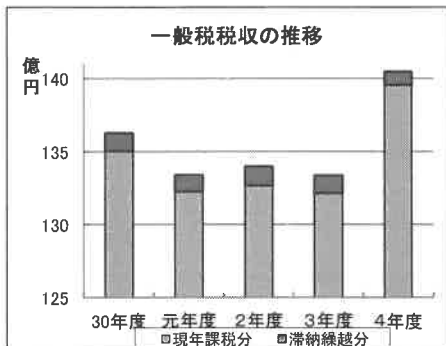
令和4年度 一般会計財源内訳



2 税収決算額の推移

(単位：円、%) (単位：円、%)

	平成30年度	伸び率	令和元年度	伸び率	令和2年度	伸び率	令和3年度	伸び率	令和4年度	伸び率
軽自動車税										
(調定額)	452,089,999	2.1	463,279,122	2.5	486,883,077	5.1	498,597,516	2.4	522,070,609	4.7
(収入済額)	435,446,991	2.3	448,252,161	2.9	474,058,512	5.8	486,753,125	2.7	511,189,675	5.0
(収納率)	96.32%		96.76%		97.37%		97.62%		97.92%	
※(還付未済額)	0		0		21,300	皆増	2,706	△ 87.3	0	皆減
(不納欠損額)	1,463,886	9.4	616,684	△ 57.9	477,049	△ 22.6	694,488	45.6	450,886	△ 35.1
(未収入額)	15,179,122	△ 2.9	14,410,277	△ 5.1	12,368,816	△ 14.2	11,152,609	△ 9.8	10,430,048	△ 6.5
現年課税分(調定)	436,461,600	2.2	448,683,800	2.8	472,718,100	5.4	486,305,200	2.9	510,991,500	5.1
(収入済額)	431,111,494	2.2	443,801,347	2.9	469,025,975	5.7	482,782,481	2.9	507,613,997	5.1
うち環境性能割	-		4,294,000	皆増	18,201,500	323.9	21,809,800	19.8	34,328,600	57.4
(収納率)	98.77%		98.91%		99.22%		99.28%		99.34%	
※(還付未済額)	0		0		21,300	皆増	0	皆減	0	
(不納欠損額)	0	皆減	2,400	皆増	0	皆減	0		0	
(未収入額)	5,350,106	△ 1.6	4,880,053	△ 8.8	3,713,425	△ 23.9	3,522,719	△ 5.1	3,377,503	△ 4.1
滞納繰越分(調定)	15,628,399	0.6	14,595,322	△ 6.6	14,164,977	△ 2.9	12,292,316	△ 13.2	11,079,109	△ 9.9
(収入済額)	4,335,497	8.2	4,450,814	2.7	5,032,537	13.1	3,970,644	△ 21.1	3,575,678	△ 9.9
(収納率)	27.74%		30.49%		35.53%		32.30%		32.27%	
※(還付未済額)	0		0		0		2,706	皆増	0	皆減
(不納欠損額)	1,463,886	10.1	614,284	△ 58.0	477,049	△ 22.3	694,488	45.6	450,886	△ 35.1
(未収入額)	9,829,016	△ 3.6	9,530,224	△ 3.0	8,655,391	△ 9.2	7,629,890	△ 11.8	7,052,545	△ 7.6
市たばこ税(収入済額)	759,460,649	△ 1.4	773,613,267	1.9	749,235,661	△ 3.2	808,854,643	8.0	851,287,711	5.2
特別土地保有税										
(調定額)	21,388,100	0.0	21,388,100	0.0	21,388,100	0.0	21,388,100	0.0	21,388,100	0.0
(収入済額)	0		0		0		0		0	
(収納率)	0.00%		0.00%		0.00%		0.00%		0.00%	
(不納欠損額)	0		0		0		0		0	
(未収入額)	21,388,100	0.0	21,388,100	0.0	21,388,100	0.0	21,388,100	0.0	21,388,100	0.0
滞納繰越分(調定)	21,388,100	0.0	21,388,100	0.0	21,388,100	0.0	21,388,100	0.0	21,388,100	0.0
(収入済額)	0		0		0		0		0	
(収納率)	0.00%		0.00%		0.00%		0.00%		0.00%	
(不納欠損額)	0		0		0		0		0	
(未収入額)	21,388,100	0.0	21,388,100	0.0	21,388,100	0.0	21,388,100	0.0	21,388,100	0.0
入湯税										
(調定額)	26,560,255	△ 0.9	25,135,250	△ 5.4	18,593,575	△ 26.0	17,958,905	△ 3.4	20,222,475	12.6
(収入済額)	26,560,255	△ 0.9	24,997,325	△ 5.9	18,455,650	△ 26.2	17,820,980	△ 3.4	20,084,550	12.7
(収納率)	100.00%		99.45%		99.26%		99.23%			
※(還付未済額)	0		0		0		0		0	
(不納欠損額)	0		0		0		0		137,925	皆増
(未収入額)	0		137,925	皆増	137,925	0.0	137,925	0.0	0	皆減
現年課税分(調定)	26,560,255	△ 0.9	25,135,250	△ 5.4	18,455,650	△ 26.6	17,820,980	△ 3.4	20,084,550	12.7
(収入済額)	26,560,255	△ 0.9	24,997,325	△ 5.9	18,455,650	△ 26.2	17,820,980	△ 3.4	20,084,550	12.7
(収納率)	100.00%		99.45%		100.00%		100.00%		100.00%	
※(還付未済額)	0		0		0		0		0	
(不納欠損額)	0		0		0		0		0	
(未収入額)	0		137,925	皆増	0	皆減	0		0	
滞納繰越分(調定)	0	皆減	0	皆減	137,925	皆増	137,925	0.0	137,925	0.0
(収入済額)	0		0		0		0		0	
(収納率)	0.00%		0.00%		0.00%		0.00%		0.00%	
(不納欠損額)	0		0		0		0		0	
(未収入額)	0		0		137,925	皆増	137,925	0.0	137,925	0.0



市民税

1 個人市民税の納税義務者等

(単位：人、千円、%)

		令和3年度	令和4年度	伸び率	
均等割のみを納める者	給与所得者	納税義務者	3,207	3,109	△ 3.1
		均等割額	11,225	10,882	△ 3.1
	営業所得者	納税義務者	349	314	△ 10.0
		均等割額	1,220	1,098	△ 10.0
	農業所得者	納税義務者	277	198	△ 28.5
		均等割額	970	693	△ 28.6
	その他所得者	納税義務者	2,527	2,565	1.5
		均等割額	8,845	8,978	1.5
	家屋敷等のみ	納税義務者	72	44	△ 38.9
		均等割額	252	154	△ 38.9
	計	納税義務者	6,432	6,230	△ 3.1
		均等割額	22,512	21,805	△ 3.1

		令和3年度	令和4年度	伸び率	
均等割と所得割の両方を納める者	給与所得者	納税義務者	42,336	42,411	0.2
		均等割額	148,176	148,438	0.2
		所得割額	3,847,378	3,958,269	2.9
	営業所得者	納税義務者	1,701	1,597	△ 6.1
		均等割額	5,955	5,591	△ 6.1
		所得割額	242,652	239,249	△ 1.4
	農業所得者	納税義務者	779	416	△ 46.6
		均等割額	2,726	1,456	△ 46.6
		所得割額	56,455	31,629	△ 44.0
	その他所得者	納税義務者	6,451	6,325	△ 2.0
		均等割額	22,578	22,137	△ 2.0
		所得割額	341,356	346,881	1.6
	計	納税義務者	51,267	50,749	△ 1.0
		均等割額	179,435	177,622	△ 1.0
		所得割額	4,487,841	4,576,028	2.0

(資料：課税状況等の調 第2表から ※各年度7月1日現在)

※家屋敷課税は当初課税しておらず決算数値

納税義務者合計

(単位：人、%)

		令和3年度	令和4年度	伸び率
給与所得者	納税義務者	45,543	45,520	△ 0.1
営業所得者		2,050	1,911	△ 6.8
農業所得者		1,056	614	△ 41.9
その他所得者		8,978	8,890	△ 1.0
家屋敷等のみ		72	44	△ 38.9
計		57,699	56,979	△ 1.2

上記のうち特別徴収納税義務者等

	令和3年度	令和4年度	伸び率
特別徴収納税義務者	48,034	47,914	△ 0.2
特別徴収義務者	4,463	4,500	0.8

(資料：課税状況等の調 第3表から ※各年度7月1日現在)

年度別・個人市民税額等

(単位：%)

		令和3年度	令和4年度	伸び率
給与所得者	総所得金額 (千円)	117,734,907	120,244,514	2.1
	課税標準額 (千円)	67,197,004	69,683,080	3.7
	税額 (千円)	4,006,779	4,117,589	2.8
	1人当たり税額 (円)	87,978	90,457	2.8
営業所得者	総所得金額 (千円)	6,133,452	5,691,958	△ 7.2
	課税標準額 (千円)	4,130,054	3,998,061	△ 3.2
	税額 (千円)	249,827	245,938	△ 1.6
	1人当たり税額 (円)	121,867	128,696	5.6
農業所得者	総所得金額 (千円)	1,920,430	1,072,697	△ 44.1
	課税標準額 (千円)	987,698	553,901	△ 43.9
	税額 (千円)	60,151	33,778	△ 43.8
	1人当たり税額 (円)	56,961	55,013	△ 3.4
その他所得者	総所得金額 (千円)	10,242,820	10,710,087	4.6
	課税標準額 (千円)	4,898,532	5,459,604	11.5
	税額 (千円)	372,779	377,996	1.4
	1人当たり税額 (円)	41,521	42,519	2.4
家屋敷等のみ	税額 (千円)	252	154	△ 38.9
	1人当たり税額 (円)	3,500	3,500	0.0
計	総所得金額 (千円)	136,031,609	137,719,256	1.2
	課税標準額 (千円)	77,213,288	79,694,646	3.2
	税額 (千円)	4,689,788	4,775,455	1.8
	1人当たり税額 (円)	81,280	83,811	3.1

(資料：課税状況等の調 第2・51・52・53・55・56・57表から ※各年度7月1日現在)

退職分離課税額等

(単位：人、円、%)

	令和3年度	令和4年度	伸び率
納税義務者	227	218	△ 4.0
調定額	30,295,300	28,843,800	△ 4.8

(資料：決算数値)

2 法人市民税の納税義務者数等

年度 区分		令和3年度		令和4年度		備考
		納税義務者数 (人)	伸び率 (%)	納税義務者数 (人)	伸び率 (%)	
法人均等割 納税義務者数	1号法人	1,785	△ 1.0	1,779	△ 0.3	下記以外
	2号法人	18	20.0	17	△ 5.6	資本金 1000万円以下 従業員数 50人超
	3号法人	468	△ 0.2	459	△ 1.9	資本金 1000万円超 1億円以下 従業員数 50人以下
	4号法人	64	△ 9.9	65	1.6	資本金 1000万円超 1億円以下 従業員数 50人超
	5号法人	97	2.1	97	0.0	資本金 1億円超10億円以下 従業員数 50人以下
	6号法人	20	△ 4.8	22	10.0	資本金 1億円超10億円以下 従業員数 50人超
	7号法人	122	△ 14.7	126	3.3	資本金 10億円超 従業員数 50人以下
	8号法人	10	0.0	10	0.0	資本金 10億円超 50億円以下 従業員数 50人超
	9号法人	15	15.4	12	△ 20.0	資本金 50億円超 従業員数 50人超
	法人でない 社 団 等	9	0.0	9	0.0	
	計	2,608	△ 1.5	2,596	△ 0.5	
法人税割 納税者		1,104	0.7	1,132	2.5	

(資料：課税状況等の調 第1表から)

年度別調定額

年度 区分		令和3年度		令和4年度		備考
		調定額 (千円)	伸び率 (%)	調定額 (千円)	伸び率 (%)	
均等割		343,425	3.3	338,298	△ 1.5	
法人税割		605,037	14.7	951,514	57.3	
合 計		948,462	10.3	1,289,812	36.0	

(資料：決算数値)

固定資産税

1 固定資産税等の調定内訳（現年課税分）

（単位：人・千円・％）

年度 区分		令和3年度				令和4年度			
		納税義務者	調定額	伸び率	構成比	納税義務者	調定額	伸び率	構成比
固定資産税		53,224	6,187,179	△ 2.8	100.0	53,400	6,466,457	4.5	100.0
内 訳	土地	39,353	1,827,389	△ 1.3	29.5	39,478	1,820,415	△ 0.4	28.2
	家屋	41,632	2,831,209	△ 4.2	45.8	41,934	3,048,063	7.7	47.1
	償却資産	1,442	1,528,581	△ 1.7	24.7	1,604	1,597,979	4.5	24.7
交付金		8	101,628	△ 1.4	100.0	8	97,782	△ 3.8	100.0
内 訳	国有資産	5	70,487	△ 2.4	69.4	5	68,795	△ 2.4	70.4
	公有資産	3	31,141	1.0	30.6	3	28,987	△ 6.9	29.6

（資料：決算数値）

2 土地の評価状況（免税点未満含む）

（単位：筆・㎡・千円・％）

区分	年度		令和3年度		令和4年度			
	地目別		伸び率	構成比		伸び率	構成比	
筆数	田	149,076	△ 0.4	34.8	147,384	△ 1.1	34.5	
	畑	46,128	△ 0.4	10.8	45,889	△ 0.5	10.8	
	宅地	住宅用地	118,756	0.6	27.8	119,536	0.7	28.0
		非住宅用地	18,293	△ 1.1	4.3	18,294	0.0	4.3
		計	137,049	0.4	32.0	137,830	0.6	32.3
	山林	34,762	0.0	8.1	34,763	0.0	8.1	
	その他	60,773	0.6	14.2	61,004	0.4	14.3	
	合計	427,788	0.0	100.0	426,870	△ 0.2	100.0	
地積	田	169,407,905	△ 0.2	38.1	169,113,236	△ 0.2	38.0	
	畑	41,225,207	△ 0.5	9.3	41,151,610	△ 0.2	9.3	
	宅地	住宅用地	26,022,266	0.4	5.8	26,126,243	0.4	5.9
		非住宅用地	10,157,708	△ 1.0	2.3	10,213,554	0.5	2.3
		計	36,179,974	0.0	8.1	36,339,797	0.4	8.2
	山林	134,291,368	0.2	30.2	134,447,522	0.1	30.2	
	その他	63,549,528	0.7	14.3	63,714,101	0.3	14.3	
	合計	444,653,982	0.0	100.0	444,766,266	0.0	100.0	
決定価格	田	13,719,561	△ 0.1	5.0	13,741,083	0.2	5.0	
	畑	1,241,821	2.0	0.5	1,221,466	△ 1.6	0.4	
	宅地	住宅用地	161,042,852	△ 1.3	58.9	160,715,815	△ 0.2	59.0
		非住宅用地	79,179,250	△ 3.2	28.9	78,521,483	△ 0.8	28.8
		計	240,222,102	△ 1.9	87.8	239,237,298	△ 0.4	87.8
	山林	2,334,011	0.4	0.8	2,336,811	0.1	0.9	
	その他	16,040,830	8.3	5.9	16,101,552	0.4	5.9	
	合計	273,558,325	△ 1.2	100.0	272,638,210	△ 0.3	100.0	
課税標準額	田	13,677,948	△ 0.1	11.1	13,660,483	△ 0.1	11.1	
	畑	1,213,658	1.3	0.9	1,199,868	△ 1.1	1.0	
	宅地	住宅用地	40,068,778	△ 1.4	32.4	39,990,651	△ 0.2	32.4
		非住宅用地	55,059,985	△ 3.3	44.5	54,650,749	△ 0.7	44.3
		計	95,128,763	△ 2.5	76.9	94,641,400	△ 0.5	76.7
	山林	2,334,011	0.4	1.9	2,336,811	0.1	1.9	
	その他	11,391,758	7.8	9.2	11,447,611	0.5	9.3	
	合計	123,746,138	△ 1.3	100.0	123,286,173	△ 0.4	100.0	

（概要調書から）

3 家屋の評価状況（免税点未満含む）

（単位：棟・㎡・千円・％）

区分	種別	年度	令和3年度		令和4年度				
			伸び率	構成比	伸び率	構成比			
棟	木造	専用住宅	42,285	0.4	40.6	42,388	0.2	40.7	
		共同住宅・寄宿舎	964	0.7	0.9	982	1.8	1.0	
		併用住宅	3,734	△ 1.6	3.6	3,646	△ 2.3	3.5	
		旅館・料亭・ホテル	107	△ 3.6	0.1	115	7.5	0.1	
		事務所・銀行・店舗	1,555	△ 0.4	1.5	1,559	0.3	1.5	
		劇場・病院	78	1.3	0.1	78	0.0	0.1	
		工場・倉庫	2,203	△ 0.5	2.1	2,176	△ 1.2	2.1	
		土蔵	1,467	△ 0.9	1.4	1,460	△ 0.5	1.4	
		附属家	38,437	△ 0.7	36.9	38,182	△ 0.7	36.7	
	小計	90,830	△ 0.2	87.2	90,586	△ 0.3	87.1		
	非木造	事務所・店舗・百貨店	1,317	△ 0.4	1.3	1,311	△ 0.5	1.3	
		住宅・アパート	2,337	0.6	2.2	2,355	0.8	2.2	
		病院・ホテル	91	1.1	0.1	99	8.8	0.1	
		工場・倉庫・市場	2,908	0.6	2.8	2,904	△ 0.1	2.8	
		その他	6,728	0.6	6.4	6,779	0.8	6.5	
		小計	13,381	0.5	12.8	13,448	0.5	12.9	
	合計	104,211	△ 0.1	100.0	104,034	△ 0.2	100.0		
	床面積	木造	専用住宅	5,674,502	0.5	48.2	5,705,393	0.5	48.3
			共同住宅・寄宿舎	243,638	1.9	2.1	250,593	2.9	2.1
併用住宅			399,538	△ 1.3	3.4	392,271	△ 1.8	3.3	
旅館・料亭・ホテル			16,392	△ 0.6	0.1	18,598	13.5	0.2	
事務所・銀行・店舗			181,530	△ 0.4	1.5	182,025	0.3	1.6	
劇場・病院			16,392	0.9	0.1	16,321	△ 0.4	0.1	
工場・倉庫			160,310	△ 0.8	1.4	159,110	△ 0.7	1.3	
土蔵			46,046	△ 1.7	0.4	45,883	△ 0.4	0.4	
附属家			2,241,331	0.0	19.0	2,230,418	△ 0.5	18.9	
小計		8,979,679	0.3	76.2	9,000,612	0.2	76.2		
非木造		事務所・店舗・百貨店	623,930	2.3	5.3	630,951	1.1	5.3	
		住宅・アパート	390,415	0.4	3.3	390,211	△ 0.1	3.3	
		病院・ホテル	143,931	0.0	1.2	147,485	2.5	1.2	
		工場・倉庫・市場	1,225,478	3.5	10.4	1,229,551	0.3	10.4	
		その他	421,998	△ 0.6	3.6	418,064	△ 0.9	3.6	
		小計	2,805,752	2.0	23.8	2,816,262	0.4	23.8	
合計		11,785,431	0.7	100.0	11,816,874	0.3	100.0		
決定価格		木造	専用住宅	90,265,699	△ 2.5	43.9	93,105,089	3.1	44.1
			共同住宅・寄宿舎	6,441,511	△ 1.9	3.1	6,910,487	7.3	3.3
	併用住宅		4,005,314	△ 3.5	1.9	3,940,263	△ 1.6	1.9	
	旅館・料亭・ホテル		170,840	△ 2.4	0.1	213,033	24.7	0.1	
	事務所・銀行・店舗		3,088,325	△ 5.3	1.5	3,133,477	1.5	1.5	
	劇場・病院		420,125	△ 9.2	0.2	429,182	2.2	0.2	
	工場・倉庫		711,529	△ 3.3	0.3	730,602	2.7	0.3	
	土蔵		93,989	△ 1.6	0.1	93,873	△ 0.1	0.1	
	附属家		7,781,398	1.2	3.8	7,841,895	0.8	3.7	
	小計	112,978,730	△ 2.4	54.9	116,397,901	3.0	55.2		
	非木造	事務所・店舗・百貨店	29,509,765	1.8	14.3	30,230,641	2.4	14.3	
		住宅・アパート	12,148,464	△ 3.8	5.9	12,300,304	1.2	5.8	
		病院・ホテル	11,186,390	△ 3.5	5.4	11,425,312	2.0	5.4	
		工場・倉庫・市場	34,921,578	15.5	17.0	35,611,792	2.0	16.9	
		その他	5,152,754	△ 5.2	2.5	5,163,971	0.2	2.4	
		小計	92,918,951	4.6	45.1	94,732,020	2.0	44.8	
	合計	205,897,681	0.7	100.0	211,129,921	2.5	100.0		

（概要調書から）

新築・増築及び減少家屋

(単位：棟・㎡・千円・%)

区分	種別	年度	令和3年度				令和4年度			
			増加	伸び率	減少	伸び率	増加	伸び率	減少	伸び率
棟数	木造	専用住宅	443	4.0	223	△ 12.9	456	2.9	216	△ 3.1
		共同住宅・寄宿舎	17	30.8	11	450.0	23	35.3	4	△ 63.6
		併用住宅	2	△ 33.3	45	40.6	3	50.0	43	△ 4.4
		旅館・料亭・ホテル		-	4	△ 75.0		-		-
		事務所・銀行・店舗	13	△ 48.0	19	35.7	10	△ 23.1	9	△ 52.6
		劇場・病院		-		-	1	-	1	-
		工場・倉庫	4	△ 42.9	16	△ 30.4	9	125.0	28	75.0
		土蔵		-	13	8.3		-	7	△ 46.2
		附属家	57	67.6	479	9.9	44	△ 22.8	362	△ 24.4
		小計	536	5.3	810	2.4	546	1.9	670	△ 17.3
	非木造	事務所・店舗・百貨店	12	20.0	22	69.2	12	0.0	12	△ 45.5
		住宅・アパート	18	△ 14.3	8	0.0	23	27.8	9	12.5
		病院・ホテル		-		-		-		-
		工場・倉庫・市場	25	△ 21.9	25	13.6	25	0.0	29	16.0
その他		78	50.0	89	48.3	93	19.2	69	△ 22.5	
小計	133	14.7	144	39.8	153	15.0	119	△ 17.4		
合計		669	7.0	954	6.7	699	4.5	789	△ 17.3	
床面積	木造	専用住宅	47,628	△ 0.2	23,412	△ 20.5	48,355	1.5	23,139	△ 1.2
		共同住宅・寄宿舎	6,136	79.1	1,540	146.8	7,244	18.1	434	△ 71.8
		併用住宅	164	△ 57.2	4,173	26.0	169	3.0	3,637	△ 12.8
		旅館・料亭・ホテル		-	91	△ 89.3		-		-
		事務所・銀行・店舗	932	△ 62.0	1,705	50.9	858	△ 7.9	1,023	△ 40.0
		劇場・病院		-		-	169	-	240	-
		工場・倉庫	420	△ 11.4	1,475	△ 20.5	834	98.6	1,872	26.9
		土蔵		-	809	131.8		-	197	△ 75.6
		附属家	7,745	617.1	17,193	7.3	2,145	△ 72.3	17,003	△ 1.1
		小計	63,025	13.4	50,398	△ 6.0	59,774	△ 5.2	47,545	△ 5.7
	非木造	事務所・店舗・百貨店	14,483	102.2	5,310	△ 37.1	10,414	△ 28.1	3,208	△ 39.6
		住宅・アパート	1,876	△ 10.1	1,603	173.1	2,870	52.9	3,007	87.6
		病院・ホテル		-		-		-		-
		工場・倉庫・市場	44,069	142.0	6,327	113.0	10,274	△ 76.7	6,796	7.4
その他		1,556	85.7	5,553	9.5	1,547	△ 0.6	6,042	8.8	
小計	61,984	117.0	18,793	10.1	25,105	△ 59.5	19,053	1.4		
合計		125,009	48.6	69,191	0.0	84,879	△ 32.1	66,598	△ 3.7	
決定価格	木造	専用住宅	2,898,200	5.8	188,554	△ 19.2	2,974,280	2.6	183,577	△ 2.6
		共同住宅・寄宿舎	388,300	81.8	13,050	128.0	472,196	21.6	4,656	△ 64.3
		併用住宅	9,943	△ 52.7	32,001	21.4	10,450	5.1	29,201	△ 8.7
		旅館・料亭・ホテル		-	315	△ 96.3		-		-
		事務所・銀行・店舗	51,279	△ 56.6	18,478	22.0	45,847	△ 10.6	9,230	△ 50.0
		劇場・病院		-		-	10,009	-	951	-
		工場・倉庫	13,726	0.4	5,570	33.8	23,212	69.1	2,476	△ 55.5
		土蔵		-	1,438	211.9		-	184	△ 87.2
		附属家	243,625	574.5	40,043	19.3	72,214	△ 70.4	39,573	△ 1.2
		小計	3,605,073	14.6	299,449	△ 8.5	3,608,208	0.1	269,848	△ 9.9
	非木造	事務所・店舗・百貨店	1,205,352	112.5	210,659	△ 32.1	886,366	△ 26.5	74,892	△ 64.4
		住宅・アパート	165,895	△ 0.3	43,404	552.1	249,066	50.1	97,198	123.9
		病院・ホテル		-		-		-		-
		工場・倉庫・市場	6,198,226	360.8	54,506	56.4	744,095	△ 88.0	57,398	5.3
その他		61,572	122.3	103,380	△ 9.1	61,127	△ 0.7	58,582	△ 43.3	
小計	7,631,045	257.9	411,949	△ 11.5	1,940,654	△ 74.6	288,070	△ 30.1		
合計		11,236,118	112.9	711,398	△ 10.3	5,548,862	△ 50.6	557,918	△ 21.6	

(概要調書から)

4 償却資産の評価状況（免税点未満含まない）

（単位：千円・％）

種別	年度	令和3年度				令和4年度			
		決定価格	課税標準額	伸び率	構成比	決定価格	課税標準額	伸び率	構成比
構築物		13,585,477	12,706,099	0.2	11.9	15,063,880	14,439,357	13.6	13.1
機械及び装置		40,516,328	38,430,374	△ 0.7	35.8	39,940,890	39,012,738	1.5	35.4
船舶		0	0	0.0	0.0	203	203	0.0	0.0
航空機		0	0	0.0	0.0	0	0	-	-
車両及び運搬具		326,685	325,013	△ 5.2	0.3	375,611	375,255	15.5	0.3
工具器具及び備品		10,328,757	9,895,848	△ 5.8	9.2	10,100,270	10,057,121	1.6	9.1
小計		64,757,247	61,357,334	△ 1.4	57.2	65,480,854	63,884,674	4.1	57.9
法第389条 関係	総務大臣 配分	50,870,299	45,980,955	△ 0.6	42.8	50,272,933	46,440,844	1.0	42.1
	県知事 配分	0	0	0.0	0.0	0	0	-	-
小計		50,870,299	45,980,955	△ 0.6	42.8	50,272,933	46,440,844	1.0	42.1
合計		115,627,546	107,338,289	△ 1.1	100.0	115,753,787	110,325,518	2.8	100.0

（概要調書から）

5 国有資産等所在市町村交付金の状況

	所管省庁	決算年度		比較	
		令和3年度 （円）	令和4年度 （円）	差額 （円）	伸び率 （％）
盛岡地方裁判所	法務省	77,300	73,600	△ 3,700	△ 4.8
東北森林管理局	農林水産省	19,632,500	19,678,200	45,700	0.2
岩手国道河川事務所	国土交通省	387,000	372,600	△ 14,400	△ 3.7
北上川ダム統合管理事務所	国土交通省	50,008,500	48,303,600	△ 1,704,900	△ 3.4
東北財務局	財務省	381,900	367,300	△ 14,600	△ 3.8
県営アパート、高校等	岩手県知事	12,968,600	12,198,400	△ 770,200	△ 5.9
胆沢病院等	岩手県医療局	1,495,100	1,435,800	△ 59,300	△ 4.0
発電所等	岩手県企業局	16,677,300	15,352,300	△ 1,325,000	△ 7.9
調定額計（円）		101,628,200	97,781,800	△ 3,846,400	△ 3.8

（資料：決算数値）

6 課税台帳縦覧・閲覧状況

(1) 縦覧

(単位：件)

区分 \ 年度	令和元年度	令和2年度	令和3年度	令和4年度
土地	2	1	2	0
家屋	2	0	1	0
計(実数)	2	1	2	0

(2) 閲覧

(単位：件)

区分 \ 年度	令和元年度	令和2年度	令和3年度	令和4年度
土地	48	48	39	38
家屋	43	45	38	33
償却資産	14	19	19	15
計(実数)	53	52	46	43

*縦覧は、毎年4月1日から当該年度の最初の納期限の日以後の日まで(1ヶ月)の間供するもの。

*閲覧は通年であるが、無料となる期間は縦覧の期間であり、ここに掲載する件数はこの期間中の実績である。

7 固定資産税評価審査申出処理状況

(単位：件)

区分 \ 年度		平成30年度	令和元年度	令和2年度	令和3年度	令和4年度
申	出	2	1	0	0	0
受	理	2	1	-	-	-
処 理	却 下	0	0	-	-	-
	棄 却	2	1	-	-	-
	容認（審査の決定による修正）	0	0	-	-	-
取	下 げ	0	0	-	-	-

*「却下」とは、審査申出が期間経過後にされたものや、その他不適法であるものをいう。
受理していない。

*「棄却」とは、審査申出に（処分を取り消すべき）理由がないものをいう。受理している。

諸税

1 軽自動車税の賦課状況

(単位：台、円、%)

区分	年度	令和3年度		令和4年度		増減			
		課税台数	調定額	課税台数	調定額	課税台数	調定額		
原動機付自転車	50 c c 以下	3,851	7,702,000	3,658	7,316,000	△ 193	△ 386,000		
	50 c c ~ 90 c c	459	918,000	476	952,000	17	34,000		
	90 c c 以上	612	1,468,800	663	1,591,200	51	122,400		
	ミニカー	140	518,000	146	540,200	6	22,200		
	小計	5,062	10,606,800	4,943	10,399,400	△ 119	△ 207,400		
軽自動車及び小型特殊自動車	二輪車 (側車付含む)	二輪車 (側車付含む)	1,585	5,706,000	1,644	5,918,400	59	212,400	
		三輪車	0	0	0	0	0	0	
		三輪車 (新税率適用分)	0	0	0	0	0	0	
		三輪車 (重課適用分)	2	9,200	2	9,200	0	0	
		三輪車 (75%軽課適用分)	0	0	0	0	0	0	
		三輪車 (50%軽課適用分)	0	0	0	0	0	0	
		三輪車 (25%軽課適用分)	0	0	0	0	0	0	
		三輪車計	2	9,200	2	9,200	0	0	
	四輪車	乗用	営業用	0	0	0	0	0	0
			自家用	14,304	102,988,800	12,384	89,164,800	△ 1,920	△ 13,824,000
		貨物用	営業用	63	189,000	48	144,000	△ 15	△ 45,000
			自家用	4,866	19,464,000	4,257	17,028,000	△ 609	△ 2,436,000
	小計	19,233	122,641,800	16,689	106,336,800	△ 2,544	△ 16,305,000		
	四輪車 (新税率適用分)	乗用	営業用	0	0	1	6,900	1	6,900
			自家用	9,721	104,986,800	11,864	128,131,200	2,143	23,144,400
		貨物用	営業用	93	353,400	99	376,200	6	22,800
			自家用	3,713	18,565,000	4,327	21,635,000	614	3,070,000
	小計	13,527	123,905,200	16,291	150,149,300	2,764	26,244,100		
	四輪車 (重課適用分)	乗用	営業用	0	0	0	0	0	0
			自家用	8,496	109,598,400	8,959	115,571,100	463	5,972,700
		貨物用	営業用	58	261,000	58	261,000	0	0
			自家用	7,335	44,010,000	7,414	44,484,000	79	474,000
	小計	15,889	153,869,400	16,431	160,316,100	542	6,446,700		
	四輪車 (75%適用分)	乗用	営業用	0	0	0	0	0	0
			自家用	0	0	0	0	0	0
		貨物用	営業用	0	0	0	0	0	0
			自家用	0	0	0	0	0	0
	小計	0	0	0	0	0	0		
	四輪車 (50%適用分)	乗用	営業用	0	0	0	0	0	0
			自家用	132	712,800			△ 132	△ 712,800
		貨物用	営業用	0	0			0	0
			自家用	0	0			0	0
小計	132	712,800	0	0	△ 132	△ 712,800			
四輪車 (25%適用分)	乗用	営業用	0	0	0	0	0	0	
		自家用	549	4,446,900			△ 549	△ 4,446,900	
	貨物用	営業用	0	0			0	0	
		自家用	23	87,400			△ 23	△ 87,400	
小計	572	4,534,300	0	0	△ 572	△ 4,534,300			
四輪車計	49,353	405,663,500	49,411	416,802,200	58	11,138,700			
専ら雪上を走行するもの	0	0	0	0	0	0			
農耕用	10,684	21,368,000	10,719	21,438,000	35	70,000			
特殊作業用	1,982	11,693,800	2,080	12,272,000	98	578,200			
小計	63,606	444,440,500	63,856	456,439,800	250	11,999,300			
二輪小型自動車	1,580	9,480,000	1,629	9,774,000	49	294,000			
合計	70,248	464,527,300	70,428	476,613,200	180	12,085,900			
対前年度増減率	0.4	2.2	0.3	2.6					

※課税状況調 第33表から

2 市たばこ税の賦課状況

区 分	令和2年度	令和3年度	令和4年度	伸び率 (%)
千本当たりの税率 旧3級品以外 (円)	9月まで 5,692	9月まで 6,122	6,552	0.0
	10月から 6,122	10月から 6,552		
売渡たばこ本数 (千本)	127,487	128,179	129,928	1.4
調定額 (千円)	749,236	808,855	851,288	5.2

(資料:決算数値)

3 入湯税の賦課状況

(単位:人、千円)

区 分	令和2年度	令和3年度	令和4年度	伸び率 (%)
宿泊者数	14,140	12,687	15,104	19.1
日帰者数	335,072	329,906	361,899	9.7
計	349,212	342,593	377,003	10.0
調定額	18,456	17,821	20,156	13.1

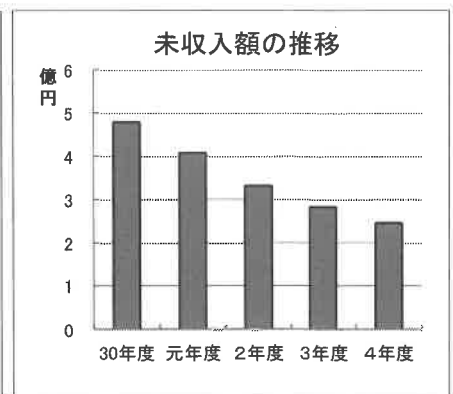
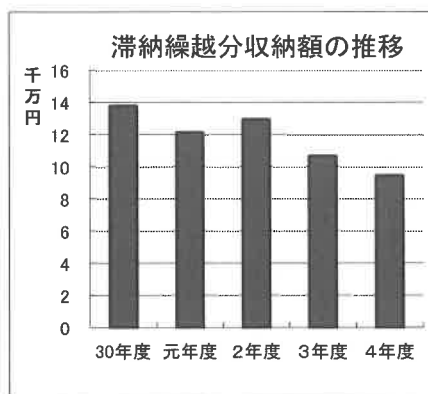
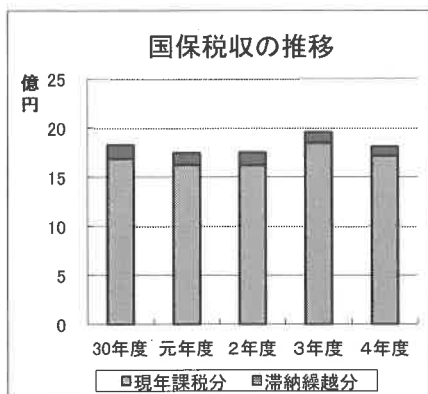
(資料:決算数値)

国民健康保険税

1 国民健康保険税収決算額の推移

(単位：円、%)

	平成30年度	伸び率	令和元年度	伸び率	令和2年度	伸び率	令和3年度	伸び率	令和4年度	伸び率
退職被保険者 医療給付費分										
(調定額)	18,992,024	△ 55.5	6,680,202	△ 64.8	3,184,933	△ 52.3	1,915,509	△ 39.9	916,103	△ 52.2
(収入済額)	12,986,057	△ 62.0	3,085,779	△ 76.2	1,258,415	△ 59.2	689,385	△ 45.2	352,873	△ 48.8
(収納率)	68.38%		46.19%		39.51%		35.99%		38.52%	
※(還付未済額)	1,718	607.0	0	皆減	0		0		0	
(不納欠損額)	927,765	△ 11.1	409,484	△ 55.9	11,010	△ 97.3	310,013	2,715.7	299,494	△ 3.4
(未収入額)	5,079,920	△ 32.3	3,184,939	△ 37.3	1,915,508	△ 39.9	916,111	△ 52.2	263,736	△ 71.2
現年課税分(調定)										
(収入済額)	11,403,841	△ 64.0	1,600,287	△ 86.0	0	皆減	0		0	
(収入済額)	11,207,781	△ 63.8	1,566,673	△ 86.0	0	皆減	0		0	
(収納率)	98.28%		97.90%		0.00%		0.00%		0.00%	
※(還付未済額)	1,718	607.0	0	皆減	0		0		0	
(不納欠損額)	0		0		0		0		0	
(未収入額)	197,778	△ 74.9	33,614	△ 83.0	0	皆減	0		0	
滞納繰越分(調定)										
(収入済額)	7,588,183	△ 31.1	5,079,915	△ 33.1	3,184,933	△ 37.3	1,915,509	△ 39.9	916,103	△ 52.2
(収入済額)	1,778,276	△ 45.3	1,519,106	△ 14.6	1,258,415	△ 17.2	689,385	△ 45.2	352,873	△ 48.8
(収納率)	23.43%		29.90%		39.51%		35.99%		38.52%	
(不納欠損額)	927,765	△ 11.1	409,484	△ 55.9	11,010	△ 97.3	310,013	2,715.7	299,494	△ 3.4
(未収入額)	4,882,142	△ 27.3	3,151,325	△ 35.5	1,915,508	△ 39.2	916,111	△ 52.2	263,736	△ 71.2
退職被保険者 後期高齢者支援金分										
(調定額)	7,578,745	△ 60.2	2,419,288	△ 68.1	1,038,189	△ 57.1	591,359	△ 43.0	318,274	△ 46.2
(収入済額)	5,559,070	△ 65.5	1,302,217	△ 76.6	441,535	△ 66.1	262,858	△ 40.5	122,353	△ 53.5
(収納率)	73.35%		53.83%		42.53%		44.45%		38.44%	
※(還付未済額)	768	477.4	0	皆減	0		0		0	
(不納欠損額)	317,095	6.2	78,879	△ 75.1	5,294	△ 93.3	10,224	93.1	109,125	967.3
(未収入額)	1,703,348	△ 34.9	1,038,192	△ 39.0	591,360	△ 43.0	318,277	△ 46.2	86,796	△ 72.7
現年課税分(調定)										
(収入済額)	4,927,776	△ 67.7	715,951	△ 85.5	0	皆減	0		0	
(収入済額)	4,831,770	△ 67.5	700,811	△ 85.5	0	皆減	0		0	
(収納率)	98.05%		97.89%		0.00%		0.00%		0.00%	
※(還付未済額)	768	477.4	0	皆減	0		0		0	
(不納欠損額)	0		0		0		0		0	
(未収入額)	96,774	△ 75.5	15,140	△ 84.4	0	皆減	0		0	
滞納繰越分(調定)										
(収入済額)	2,650,969	△ 29.9	1,703,337	△ 35.7	1,038,189	△ 39.0	591,359	△ 43.0	318,274	△ 46.2
(収入済額)	727,300	△ 42.3	601,406	△ 17.3	441,535	△ 26.6	262,858	△ 40.5	122,353	△ 53.5
(収納率)	27.44%		35.31%		42.53%		44.45%		38.44%	
※(還付未済額)	0		0		0		0		0	
(不納欠損額)	317,095	6.2	78,879	△ 75.1	5,294	△ 93.3	10,224	93.1	109,125	967.3
(未収入額)	1,606,574	△ 27.6	1,023,052	△ 36.3	591,360	△ 42.2	318,277	△ 46.2	86,796	△ 72.7
退職被保険者 介護納付金分										
(調定額)	6,527,712	△ 65.5	2,156,218	△ 67.0	919,421	△ 57.4	500,303	△ 45.6	274,016	△ 45.2
(収入済額)	4,748,145	△ 70.9	1,115,193	△ 76.5	414,823	△ 62.8	215,921	△ 47.9	102,963	△ 52.3
(収納率)	72.74%		51.72%		45.12%		43.16%		37.58%	
※(還付未済額)	1,350	218.4	0	皆減	0		0		0	
(不納欠損額)	254,503	△ 16.2	121,601	△ 52.2	4,296	△ 96.5	10,365	141.3	87,683	746.0
(未収入額)	1,526,414	△ 32.7	919,424	△ 39.8	500,302	△ 45.6	274,017	△ 45.2	83,370	△ 69.6
現年課税分(調定)										
(収入済額)	4,237,050	△ 72.9	629,807	△ 85.1	0	皆減	0		0	
(収入済額)	4,121,513	△ 73.0	622,440	△ 84.9	0	皆減	0		0	
(収納率)	97.27%		98.83%		0.00%		0.00%		0.00%	
※(還付未済額)	1,350	218.4	0	皆減	0		0		0	
(不納欠損額)	0		0		0		0		0	
(未収入額)	116,887	△ 70.3	7,367	△ 93.7	0	皆減	0		0	
滞納繰越分(調定)										
(収入済額)	2,290,662	△ 29.9	1,526,411	△ 33.4	919,421	△ 39.8	500,303	△ 45.6	274,016	△ 45.2
(収入済額)	626,632	△ 42.3	492,753	△ 21.4	414,823	△ 15.8	215,921	△ 47.9	102,963	△ 52.3
(収納率)	27.36%		32.28%		45.12%		43.16%		37.58%	
(不納欠損額)	254,503	△ 16.2	121,601	△ 52.2	4,296	△ 96.5	10,365	141.3	87,683	746.0
(未収入額)	1,409,527	△ 24.9	912,057	△ 35.3	500,302	△ 45.1	274,017	△ 45.2	83,370	△ 69.6



2 国民健康保険税の賦課状況（現年課税分）

	令和3年度				令和4年度				(令和4年度-令和3年度) 比較増減
	合計		合計		合計		合計		
	医療給付費分	後期高齢者 支援金分	介護納付金分	合計	医療給付費分	後期高齢者 支援金分	介護納付金分	増減数	
基準総所得金額 (基礎控除後額) (千円)	19,841,864	19,841,864	7,817,068	18,495,055	18,495,055	18,495,055	7,358,204	△ 1,346,809	△ 6.8%
固定資産税 (土地・家屋) (千円)	0	0	0	0	0	0	0	0	-
被保険者数	22,778	22,778	6,738	21,713	21,713	21,713	6,384	△ 1,065	△ 4.7%
納税義務者数	14,964	14,964	5,823	14,490	14,490	14,490	5,564	△ 474	△ 3.2%
7割軽減税額 (千円)	229,371	151,296	18,774	243,743	160,568	63,254	19,921	14,372	6.3%
5割軽減税額 (千円)	94,285	62,548	7,096	88,421	58,549	23,065	6,807	△ 5,864	△ 6.2%
2割軽減税額 (千円)	27,938	18,501	2,149	26,155	17,301	6,816	2,038	△ 1,783	△ 6.4%
計	351,594	232,345	28,019	358,319	236,418	93,135	28,766	6,725	1.9%
7割軽減納税義務者数	4,721	4,721	2,038	5,021	5,021	5,021	2,169	300	6.4%
5割軽減納税義務者数	2,236	2,236	1,030	2,123	2,123	2,123	1,004	△ 113	△ 5.1%
2割軽減納税義務者数	1,630	1,630	773	1,527	1,527	1,527	747	△ 103	△ 6.3%
計	8,587	8,587	3,841	8,671	8,671	8,671	3,920	84	1.0%
減免額等 (円)	4,642,367	2,989,150	485,616	3,181,400	2,166,410	846,314	168,676	△ 1,460,967	△ 31.5%
納税義務者数	120	120	35	133	133	133	28	13	10.8%
調定額 (千円)	1,906,071	1,280,773	135,947	1,794,589	1,182,611	452,567	159,411	△ 111,482	△ 5.8%
賦課限度額	990,000	630,000	170,000	1,020,000	650,000	200,000	170,000	30,000	3.0%
限度超過納税義務者数		108	50	91	91	163	44	0	-
国保一世帯当たり調定額 (円)	127,377	85,590	23,347	123,850	81,616	31,233	28,650	△ 3,527	△ 2.8%
国保被保険者一人当たり 調定額 (円)	83,680	56,229	20,176	82,650	54,466	20,843	24,970	△ 1,030	△ 1.2%

(全体分：一般と退職) 3/31現在の調定表・課税状況調より

※介護納付金分被保険者・納税義務者は、医療給付費分の内数である。

※介護納付金分被保険者・納税義務者は、医療給付費分の内数であるので、医療給付費分の比較である。(超過課税納税義務者を除く)

徴収

1 督促状発行等の状況

(単位：件、%)

	令和3年度		令和4年度	
	件数	伸び率	件数	伸び率
個人市民税	8,321	△ 35.6	8,126	△ 2.3
法人市民税	129	△ 20.9	136	5.4
固定資産税	14,702	△ 3.3	14,554	△ 1.0
軽自動車税	3,855	13.9	3,894	1.0
計	27,007	△ 14.7	26,710	△ 1.1
督促手数料収納額（千円）	2,695	△ 2.0	2,550	△ 5.4
延滞金収納額（千円）	40,761	2.2	40,122	△ 1.6

国民健康保険税	11,259	△ 1.2	10,217	△ 9.3
督促手数料収納額（千円）	1,219	△ 5.2	1,079	△ 11.5
延滞金収納額（千円）	54,205	9.3	47,165	△ 13.0

2 滞納処分執行状況

(1) 差押の状況

(単位：千円、件)

	令和3年度		令和4年度		
	金額	件数	金額	件数	
不動産	27,294	18	18,180	14	
動産	3,737	8	11,369	6	
債権	318,549	1,099	184,151	888	
債権内訳	所得税還付金	67,183	203	36,703	151
	預貯金	68,361	492	54,882	457
	給与	45,901	143	29,075	119
	生命保険	5,741	13	15,314	19
	その他	131,363	248	48,177	142
合計	349,580	1,125	213,700	908	

(2) 公売の状況

(単位：千円、件)

		令和3年度	令和4年度
不動産	件数	1	1
	滞納税額	390	1,218
	見積価額	1,916	959
	売却価額	1,916	1,226
	参加者	1	2
動産	件数	44	50
	滞納税額	5,462	6,610
	見積価額	400	178
	売却価額	606	262
	参加者	104	156
その他	件数	0	1
	滞納税額	0	3,884
	見積価額	0	153
	売却価額	0	153
	参加者	0	1
合計	件数	45	52
	滞納税額	5,852	11,712
	見積価額	2,316	1,290
	売却価額	2,522	1,641
	参加者	105	159

(3) 債権の換価状況

(単位：千円、件)

	令和3年度		令和4年度	
	金額	件数	金額	件数
所得税還付	4,849	138	7,179	189
預貯金	29,139	482	27,439	503
給与	29,121	143	27,481	119
生命保険	1,803	2	2,768	11
その他	53,887	245	53,453	379
計	118,799	1,010	118,320	1,201

(4) 交付要求の状況

(単位：千円、件)

	令和3年度		令和4年度	
	金額	件数	金額	件数
交付要求	4,212	10	3,488	16
配当	402	1	0	0
解除等	12,895	61	4,122	60

(5) 滞納処分停止の状況

(単位：千円、件)

	令和3年度			令和4年度		
	金額	人数	件数	金額	人数	件数
個人市民税	6,837	46	283	3,452	35	155
法人市民税	1,052	5	18	853	1	6
固定資産税	32,352	95	719	11,160	105	724
軽自動車税	466	21	90	394	27	78
特別土地保有税	0	0	0	0	0	0
計	40,707	167	1,110	15,859	168	963
国民健康保険税	12,997	44	617	10,995	40	727
合計	53,704	211	1,727	26,854	208	1,690

3 不納欠損の状況

(単位：千円、件)

	令和3年度			令和4年度		
	金額	人数	件数	金額	人数	件数
個人市民税	2,581	42	231	2,022	42	177
法人市民税	1,147	4	19	60	1	1
固定資産税	13,502	114	672	10,395	129	708
軽自動車税	694	37	99	451	35	91
特別土地保有税	0	0	0	0	0	0
計	17,924	197	1,021	12,928	207	977
国民健康保険税	11,683	68	709	8,561	52	708
合計	29,607	265	1,730	21,489	259	1,685

不納欠損事由

(単位：人、千円)

	令和4年度									
	財産皆無		生活困窮		行方不明		5年経過		合計	
	人員	不納欠損額	人員	不納欠損額	人員	不納欠損額	人員	不納欠損額	人員	不納欠損額
個人市民税	14	908	15	830	13	284	0	0	42	2,022
法人市民税	1	60	0	0	0	0	0	0	1	60
固定資産税	94	9,172	26	1,051	9	172	0	0	129	10,395
軽自動車税	13	209	17	197	5	45	0	0	35	451
特別土地保有税	0	0	0	0	0	0	0	0	0	0
計	122	10,349	58	2,078	27	501	0	0	207	12,928
国民健康保険税	19	4,975	25	2,807	8	779	0	0	52	8,561
合計	141	15,324	83	4,885	35	1,280	0	0	259	21,489

4 口座振替の状況

(単位：件、千円、%、ポイント)

		令和3年度	令和4年度	増減
個人市民税	納税義務者数	58,451	57,734	△ 717
	口座振替者数	4,825	4,331	△ 494
	口座利用率	8.3	7.5	△ 0.8
	収納額	4,720,686	4,795,957	75,271
	口座振替済額	292,442	270,249	△ 22,193
	口座振替率	6.2	5.6	△ 0.6
固定資産税	納税義務者数	53,191	53,227	36
	口座振替者数	23,093	22,688	△ 405
	口座利用率	43.4	42.6	△ 0.8
	収納額	6,137,707	6,396,611	258,904
	口座振替済額	2,118,767	2,203,029	84,262
	口座振替率	34.5	34.4	△ 0.1
軽自動車税	納税義務者数	41,880	41,796	△ 84
	口座振替者数	24,971	24,528	△ 443
	口座利用率	59.6	58.7	△ 0.9
	収納額	460,973	473,285	12,312
	口座振替済額	125,131	125,357	226
	口座振替率	27.1	26.5	△ 0.6
国民健康保険税	納税義務者数	15,751	15,692	△ 59
	口座振替者数	5,058	4,962	△ 96
	口座利用率	32.1	31.6	△ 0.5
	収納額	1,849,279	1,715,210	△ 134,069
	口座振替済額	716,963	630,595	△ 86,368
	口座振替率	38.8	36.8	△ 2.0

※現年課税分

市民税の納税義務者、収納額は個人市民税全体分

口座振替済額は普通徴収のみ（市県民税額を按分して算出）

5 コンビニ収納の状況

(単位：件、千円、%、ポイント)

			令和3年度	令和4年度	増減
軽自動車税	収納件数	A	65,201	70,164	4,963
	収納額	B	460,972	473,285	12,313
	コンビニ収納件数	C	22,646	29,203	6,557
	コンビニ収納額	D	174,472	229,420	54,948
	件数割合	C/A	34.73	41.62	6.89
	収納額割合	D/B	37.85	48.47	10.62
個人市民税 (普通徴収分)	収納額	A	836,872	847,410	10,538
	コンビニ収納額	B	241,543	264,853	23,310
	収納額割合	B/A	28.86	31.25	2.39
固定資産税	収納額	A	6,137,707	6,396,611	258,904
	コンビニ収納額	B	784,454	873,462	89,008
	収納額割合	B/A	12.78	13.66	0.88
国民健康保険税	収納額	A	1,849,279	1,715,210	△ 134,069
	コンビニ収納額	B	469,637	425,752	△ 43,885
	収納額割合	B/A	25.40	24.82	△ 0.58
上記税目収納額合計			9,284,830	9,432,516	147,686
上記税目コンビニ収納額合計			1,670,106	1,793,487	123,381
うち コンビニエンスストア			1,647,827	1,661,156	13,329
電子マネー			22,029	110,369	88,340
クレジットカード			250	21,962	21,712

個人市民税・固定資産税・国民健康保険税の納付件数は、延べ件数でしか表せないのを省略。
電子マネーでの納付は令和3年7月開始、クレジットカードでの納付は令和3年10月開始。

その他

1 税務証明等の状況

(単位：件、%、ポイント)

区分	年度	令和3年度			令和4年度		
		件数	構成比	増減率	件数	構成比	増減率
所得証明・所得課税証明		12,285	38.0	6.5	11,982	37.1	△ 2.5
・自動交付機分		688	2.1	62.3	935	2.9	35.9
課税証明		1,016	3.1	△ 12.3	819	2.5	△ 19.4
・自動交付機分		804	2.5	58.9	1,113	3.5	38.4
納税証明		1,678	5.2	19.0	1,236	3.8	△ 26.3
・自動交付機分		100	0.3	13.6	155	0.5	55.0
納税証明（車検用）		7,657	23.7	△ 2.7	7,048	21.9	△ 8.0
納税証明（狩猟用）		1	0.0	△ 50.0	0	0.0	△ 100.0
営業証明		74	0.2	△ 38.8	74	0.2	0.0
資産証明		4,522	14.0	△ 9.6	5,114	15.9	13.1
特別措置法		378	1.1	△ 1.3	365	1.1	△ 3.4
その他		3,156	9.8	△ 4.2	3,426	10.6	8.6
合計		32,359	100.0	1.8	32,267	100.0	△ 0.3

証明手数料（千円）	7,572		0.5	7,894		4.3
-----------	-------	--	-----	-------	--	-----

「その他」には、評価額証明、公課証明、公図の写し、公用証明を含む。

2 一世帯及び一人当たりの税額の推移（一般税現年度調定額）

	平成30年度	令和元年度	令和2年度	令和3年度	令和4年度
世帯数（世帯）	45,139	45,550	45,803	46,076	46,440
人口（人）	117,545	116,321	114,876	113,458	112,129

市税調定額（千円）	13,630,130	13,349,873	13,419,705	13,307,846	14,060,974
1世帯当たり（円）	301,959	293,082	292,987	288,824	302,777
1人当たり（円）	115,957	114,768	116,819	117,293	125,400
個人市民税（千円）	4,730,850	4,775,098	4,853,733	4,757,596	4,824,560
1世帯当たり（円）	104,806	104,832	105,970	103,255	103,888
1人当たり（円）	40,247	41,051	42,252	41,933	43,027
純固定資産税（千円）	6,242,809	6,296,054	6,362,754	6,187,179	6,466,456
1世帯当たり（円）	138,302	138,223	138,916	134,282	139,243
1人当たり（円）	53,110	54,127	55,388	54,533	57,670
軽自動車税（千円）	436,462	448,684	472,718	486,305	510,992
1世帯当たり（円）	9,669	9,850	10,321	10,554	11,003
1人当たり（円）	3,713	3,857	4,115	4,286	4,557
市たばこ税（千円）	759,461	773,613	749,236	808,855	851,288
1世帯当たり（円）	16,825	16,984	16,358	17,555	18,331
1人当たり（円）	6,461	6,651	6,522	7,129	7,592
入湯税（千円）	26,560	25,135	18,456	17,821	20,085
1世帯当たり（円）	588	552	403	387	432
1人当たり（円）	226	216	161	157	179

※世帯数、人口は各年9月30日現在

3 令和4年度奥州市の税率

	標準税率等			奥州市税率	摘要
市民税 個人均等割	税率 3,000 円			3,000 円 (※3,500 円)	※平成 26 年度～令和 5 年度までは復興財源として 500 円引き上げ
市民税 個人所得割	税率 6%			6%	
市民税 法人均等割	標準税率	1号法人 50,000 円 2号法人 120,000 円 3号法人 130,000 円 4号法人 150,000 円 5号法人 160,000 円 6号法人 400,000 円 7号法人 410,000 円 8号法人 1,750,000 円 9号法人 3,000,000 円		1号法人 60,000 円 2号法人 144,000 円 3号法人 156,000 円 4号法人 180,000 円 5号法人 192,000 円 6号法人 480,000 円 7号法人 492,000 円 8号法人 2,100,000 円 9号法人 3,600,000 円	平成 20 年度までは不均一課税 平成 21 年度から統一
市民税 法人税割	標準税率 6.0% 制限税率 8.4%		事業開始 税率 R 2. 10. 1～ 8.4% H26. 10. 1～R2. 9. 30 12.1% ～H26. 9. 30 14.7%		平成 20 年度までは不均一課税 平成 21 年度から統一
固定資産税	標準税率 1.4% 制限税率 H16 年度から撤廃 土地・家屋・償却資産で異なる 税率は不可		1.5%		平成 20 年度までは不均一課税 平成 21 年度から統一
軽自動車税	標準税率 次ページ「軽自動車税率」参照		標準税率 同左		雪上車、小型特殊自動車は標準税率の定めが無い
たばこ税	1,000 本につき 6,122 円 令和 3 年 10 月 1 日以降 1,000 本につき 6,552 円		1,000 本につき 6,122 円 令和 3 年 10 月 1 日以降 1,000 本につき 6,552 円		令和元年 10 月 1 日より旧 3 級品の の特例税率は廃止となり統一税率
入湯税	標準 1 人 1 日 150 円		普通旅館 宿泊 150 円 " 日帰 75 円 自炊旅館 宿泊 75 円 " 日帰 35 円		
国民健康保 険税	医療分	所得割	応能	6.50%	平成 22 年度までは不均一課税 平成 23 年度から統一し資産割も廃止 課税限度額 医療分 650,000 円 支援金分 200,000 円 介護分 170,000 円
		均等割	応益	19,800 円	
		世帯平等割		19,800 円	
	支援金分	所得割	応能	2.50%	
		均等割	応益	7,800 円	
		世帯平等割		7,800 円	
	介護分	所得割	応能	1.78%	
		均等割	応益	6,600 円	
		世帯平等割		6,000 円	

軽自動車税率

○原動機付自転車等

年 税 額	自 原 動 機 付 車	50 cc以下	2,000 円	軽自 動車	二輪 (250 cc以下)	3,600 円
		90 cc以下	2,000 円		雪上車	3,600 円
		125 cc以下	2,400 円	小型 特殊	農耕用	2,000 円
		ミニカー	3,700 円		その他	5,900 円
	二輪の小型自動車 (250 cc超)					6,000 円

○三輪及び四輪

年 税 額			初度検査が 平成27年3月31日 以前	初度検査から 13年超 (※1)	初度検査が 平成27年4月1日 以降 (※2)
	三輪		3,100 円	4,600 円	3,900 円
	四輪乗用	自家用	7,200 円	12,900 円	10,800 円
		営業用	5,500 円	8,200 円	6,900 円
	四輪貨物	自家用	4,000 円	6,000 円	5,000 円
		営業用	3,000 円	4,500 円	3,800 円

(※1) 電気、天然ガス、メタノール、混合メタノール及びガソリン電力併用の軽自動車並びにけん引車を除く。

(※2) 令和3年4月1日から令和4年3月31日までに新規取得した車両で、下表のグリーン化特例の基準を満たす場合にのみ該当 (ただし令和4年度限り)

○三輪及び四輪 (グリーン化特例に該当する場合)

年 税 額			75%軽減	50%軽減	25%軽減
	三輪 ※乗用営業用に限る		1,000 円	2,000 円	3,000 円
	四輪乗用	自家用	2,700 円		
		営業用	1,800 円	3,500 円	5,200 円
	四輪貨物	自家用	1,300 円		
		営業用	1,000 円		

基 準		乗 用	貨 物
ア	電気及び天然ガス車 (平成30年排出ガス規制適合または平成21年排出ガス規制から窒素酸化物10%低減達成)	75%軽減	75%軽減
イ	令和2年度燃費基準達成 かつ令和12年度燃費基準90%以上達成	50%軽減	
ウ	令和2年度燃費基準達成 かつ令和12年度燃費基準70%以上達成	25%軽減	

ただし、イ、ウに該当するガソリン車・ハイブリット車の場合、いずれも平成17年排出ガス規制75%低減達成車 (★★★★:4つ星) 又は平成30年排出ガス規制50%低減達成車 (★★★★:4つ星) に限る。

令和5年度

編集・発行：奥州市財務部

納 税 課

税 務 課