

市立病院・診療所紹介：衣川診療所

衣川に赴任して十年 所長 高橋久行

衣川に赴任して十年がたちました。地方国立大出身者の務めとして、地域医療に貢献しなければならないという思いのほかに、山と雪に対するあこがれがあって、この地にやってきました。

私は山に囲まれた福島の生まれですが、高校までを過ごした仙台平野では、冬でも雪があまり降らず、たまに雪が降り積もると胸が躍ったものです。しかし、雪だるまは作れても、かまくらを作れるほどの雪は積もらず、いつも物足りなさを感じていました（かまくらは一度だけ福島の祖父母の家で作ったことがあります）。



山についても同様にあこがれを抱いていました。学生時代にはよく登山をしていましたが、それ以上に山を眺めるのが好きです。新幹線福島駅に停車すると西の方角に吾妻連峰が目に入りますが、その雄大な山並みを見るたびにここが自分の原点なのだという思いを強くします。

衣川は山間部にあり、桃源郷のようなところですが、冬の寒さと雪は半端なく、雪かき作業や雪道での慣れない運転など試練が続きます。しかし、美しい雪景色を堪能できると思えば苦勞もいとわない気持ちになります。それほどまでに衣川の自然には心底魅了されています。

話は変わりますが、奥州市では新市立病院建設について議論がなされており、奥州市の各医療機関も数年後には再編され、今とは違った姿になるかも知れません。しかし、新しい体制になっても、衣川地区唯一の医療機関である衣川診療所は存続することが決まっております。これまでどおり住民にとって欠かせない存在であり続けたいと思っています。

衣川診療所

昭和22年開設
診療科は内科、リハビリテーション科
病床数 19床
常勤医 高橋久行
所長 近藤克幸副所長



〒029-4208 奥州市衣川古戸 48-3
TEL0197-52-3500 FAX0197-52-3502
[//www.city.oshu.iwate.jp/site/shinryousho-ko/](http://www.city.oshu.iwate.jp/site/shinryousho-ko/)

岩手県内の新型コロナウイルス感染の状況

県内の新型コロナ陽性者は、11月28日現在で3,487人（死亡53人）です。11月に入ってから感染者の減少が続いております。

岩手県内の月別コロナ患者数（令和3年11月28日現在）

	7月	8月	9月	10月	11月	12月	1月	2月	3月	4月	5月	6月	7月	8月	9月	10月	11月	合計
感染者	3	16	4	4	167	191	111	58	67	291	530	237	323	1002	475	7	1	3487

年代・男女別感染者数 R2年3月～R3年11月（単位：人）

年代	10未	10代	20代	30代	40代	50代	60代	70代	80代	90以上	合計	比率・割合	症状無	累計比率
男性	117	192	412	313	328	220	153	103	46	15	1899	54%	312	16%
女性	113	173	297	246	227	211	114	82	79	46	1588	46%	296	19%
合計	230	365	709	559	555	431	267	185	125	61	3487		608	17%
比率	7%	10%	20%	16%	16%	12%	8%	5%	4%	2%	100%			
年代別	595人17%		2254人65%				638人18%							

大谷翔平選手トピックス

大谷選手は、11月18日（日本時間19日）米大リーグで最も権威のあるアメリカンリーグMVPを受賞しました。

奥州市役所では、エンゼルスカラーの赤や白のシャツを身にまとった職員ら150人が、受賞を伝えられると大歓声を上げ喜びを分かち合いました。市役所庁舎内には、お祝いのポスターが掲示されました。



『SYOHEI ニュース』は市医師養成事業関係者の情報紙です

令和3年11月29日発行 奥州市医療局 医師確保推進室

〒023-0053 奥州市水沢大手町 3-1 TEL0197-25-3833

ぶらり奥州散歩道 衣川ふるさと自然塾

広報おうしゅう平成 18 年 8 月号 VOL. 6 記事から

大森山（標高 352m）のふもとに広がる保安林。この自然のままに保たれた森林の中に平成 13 年、「衣川ふるさと自然塾」が整備されました。

この施設は、10 年 3 月に閉校した衣川小学校大森分校の校舎を、自然と共生する暮らしを体験するために生かそうと計画されました。大森分校は、作家三好京三さんの直木賞受賞作「子育てごっこ」の舞台としても有名です。

大森分校に隣接する衣川青少年旅行村(キャンプ場)も含めて改修し、新たにコテージや炊事場、ハーブ工房を兼ねた管理棟などが整備されました。2 階建ての大きなコテージには、冷蔵庫や冷暖房設備、シャワー、寝具なども完備され、必要なのは食材だけ。旧大森分校も校舎・講堂・校庭を一体で貸切にすることができます。(1 日 3 千円～)。

15 年には体験学習館が新たに加わり、そば打ち、ソーセイジ作り、イワナのつかみ取り、釣りなどの体験メニューも充実しました。

春はカタクリの群生、秋は紅葉を楽しむ散策コースは歩いて 1 時間。ゆっくりしたい人には、車で 10 分ほどの国見平温泉の日帰り入浴を利用する方法もあります。子供からお年寄りまで楽しみ

方様々の自然塾は、子供会や家族の思い出作りにお勧めです。



森の遊び 体験いろいろ

スタッフが楽しく安全に教えてくれます。事前に予約をしてください。

イワナ釣り
池の中を悠々と泳ぐイワナの群れ。イワナ釣りに挑戦してみよう。釣竿と大森を貸し出します。
①料 金 釣ったイワナ代 1尾300円
②所要時間/30分～

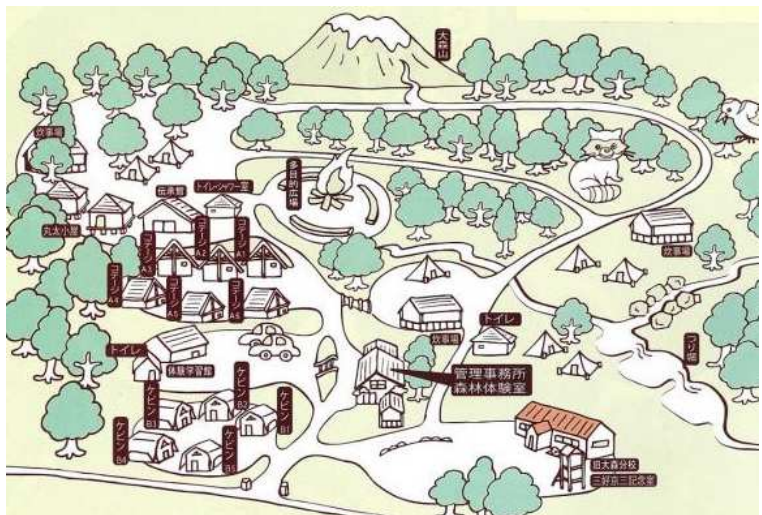
イワナのつかみ取り
近くの小さな川を堰き止めイワナを放流してつかみ取り。捕まえたイワナは自分たちでさばいて帰ることに。
①料 金 基本料 500円
1kg 3,000円(約10尾)～
②所要時間/2～3時間

木工・竹細工 ストラップづくり
自然の素材を使い出したオリジナル作品に挑戦してみよう。
①料 金 お問合わせください。
②所要時間/1時間～

たきき染め
木の葉や草花を使って「ノグナ」にたいて染めます。世界に一つだけのデザインをお楽しみ下さい。
①料 金 基本料 2,000円 材料代 1,500円
②所要時間/2時間(6歳含む)
5人以上

ソーセイジづくり
薪の香を味わった手づくりのソーセイジづくりを体験。みんな何気なく食べているけれど、手づくりならではのおいしさに感動。
①料 金 基本料 2,000円 材料代 1,500円
②所要時間/2時間 (5人以上)

自然観察ツアー
森のなかには、いろんな生き物たちがいます。野鳥や虫、蛙、夏に乳歯する新芽など季節に応じてインスタラクターが役立つ。写真を撮ります。お問合わせください。
①料 金 お問合わせください。



- ◇ **場所** 奥州市衣川下大森 109 番地 3 **電話** 0197-52-6180
- 連絡が取れない場合は奥州市衣川総合支所 電話** 0197-52-3111
- ◇ **料金** 入場料 100 円(日帰り場合のみ要)
コテージ(1 棟)8,000 円に 500 円×人数を加算

