

奥州市 CO₂ 排出量の BAU 推計について

1 推計結果概要

各シナリオの推計結果を示す（図1～図3）。

高位シナリオでは、産業部門（特に製造業）の活動が伸びていくと想定し、産業部門の CO₂ 排出量は増加傾向となった。その他の部門については、概ね横ばいとなった。総排出量としては、増加傾向となった。

中位シナリオでは、産業部門（特に製造業）の活動が緩やかに伸びていくと想定し、産業部門の CO₂ 排出量は増加傾向となった。その他の部門については、市人口ビジョンを踏まえた人口減少の度合い等を反映し、やや減少傾向となった。総排出量としては概ね横ばい傾向となった。

低位シナリオでは、中位シナリオよりは若干緩やかに産業部門（特に製造業）の活動が緩やかに伸びていくと想定し、産業部門の CO₂ 排出量は増加傾向となった。その他の部門については、社人研の人口推計による減少度合い等を反映し、減少傾向となった。総排出量としては減少傾向となった。

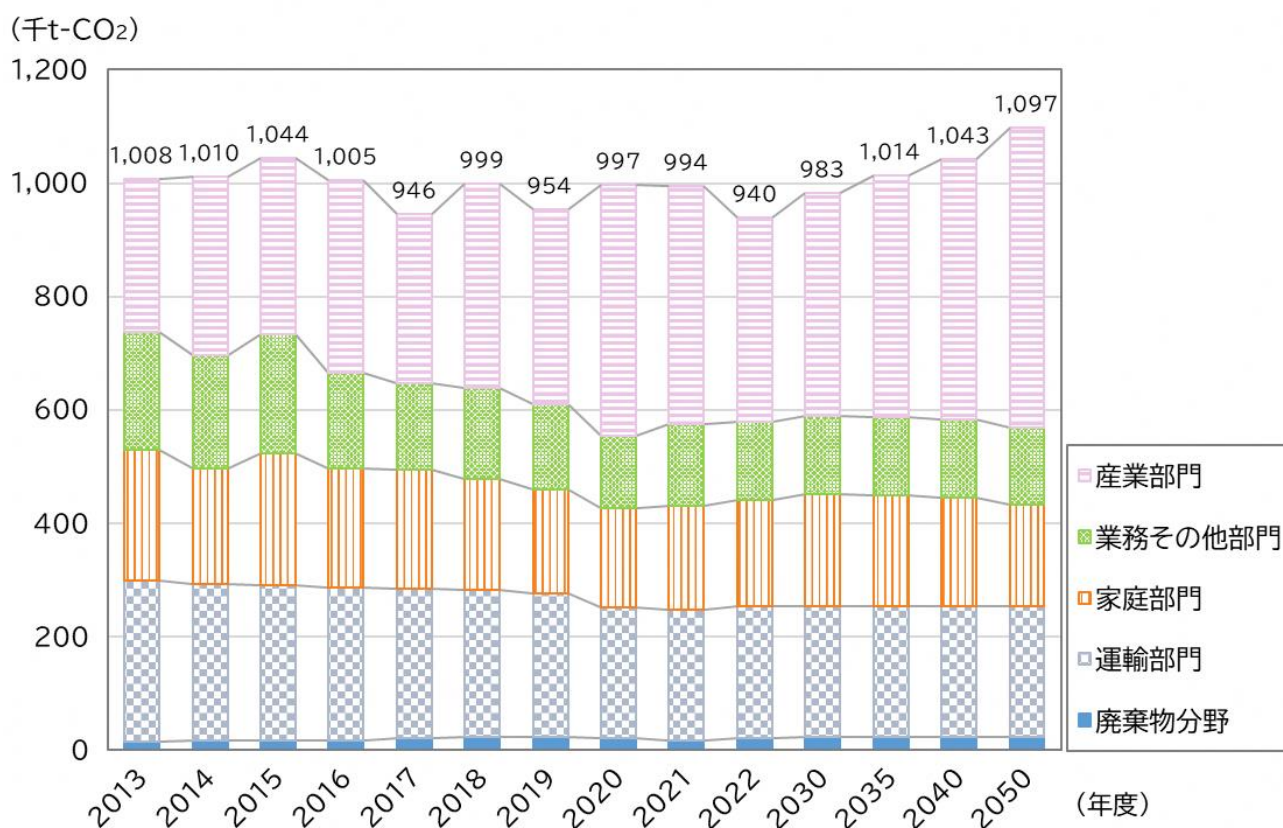


図1 現況の CO₂ 排出量と BAU 排出量（高位シナリオ）の推計値

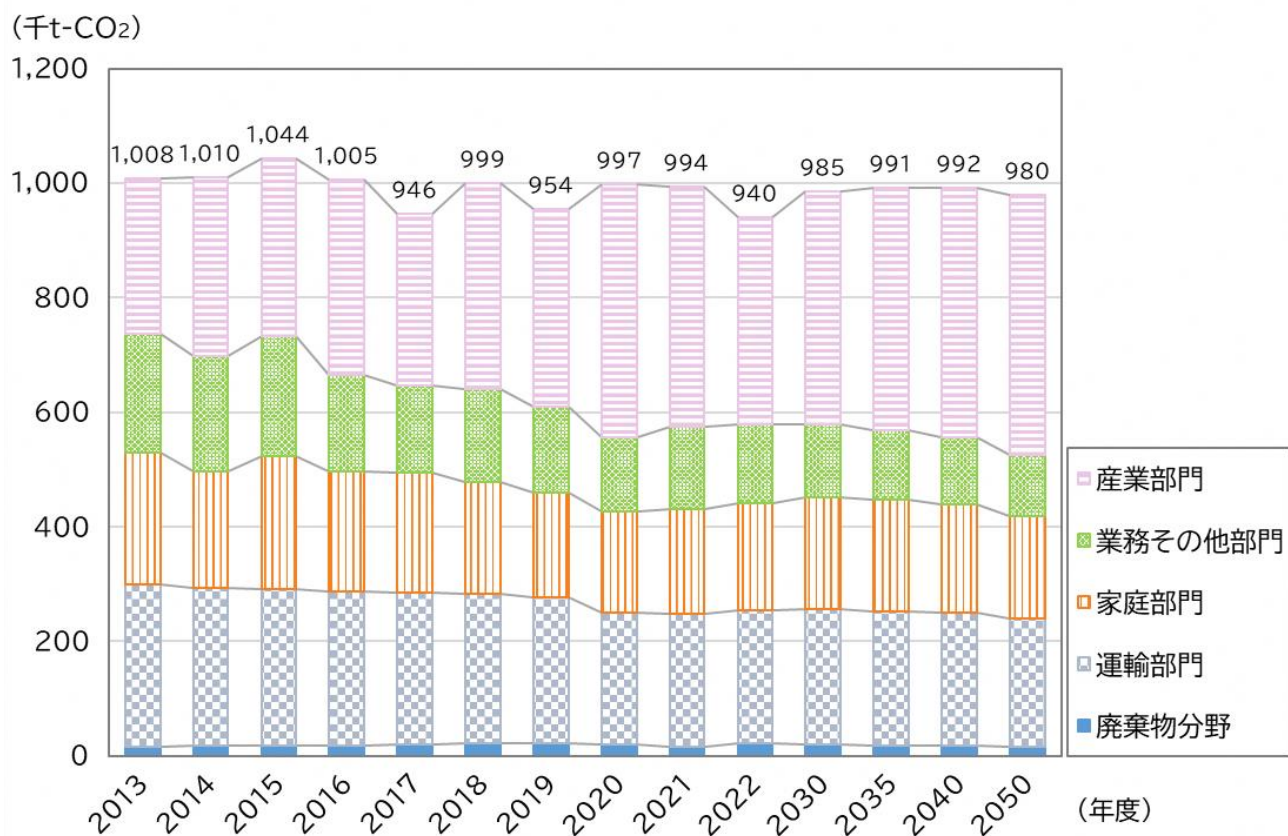


図2 現況の CO2 排出量と BAU 排出量（中位シナリオ）の推計値

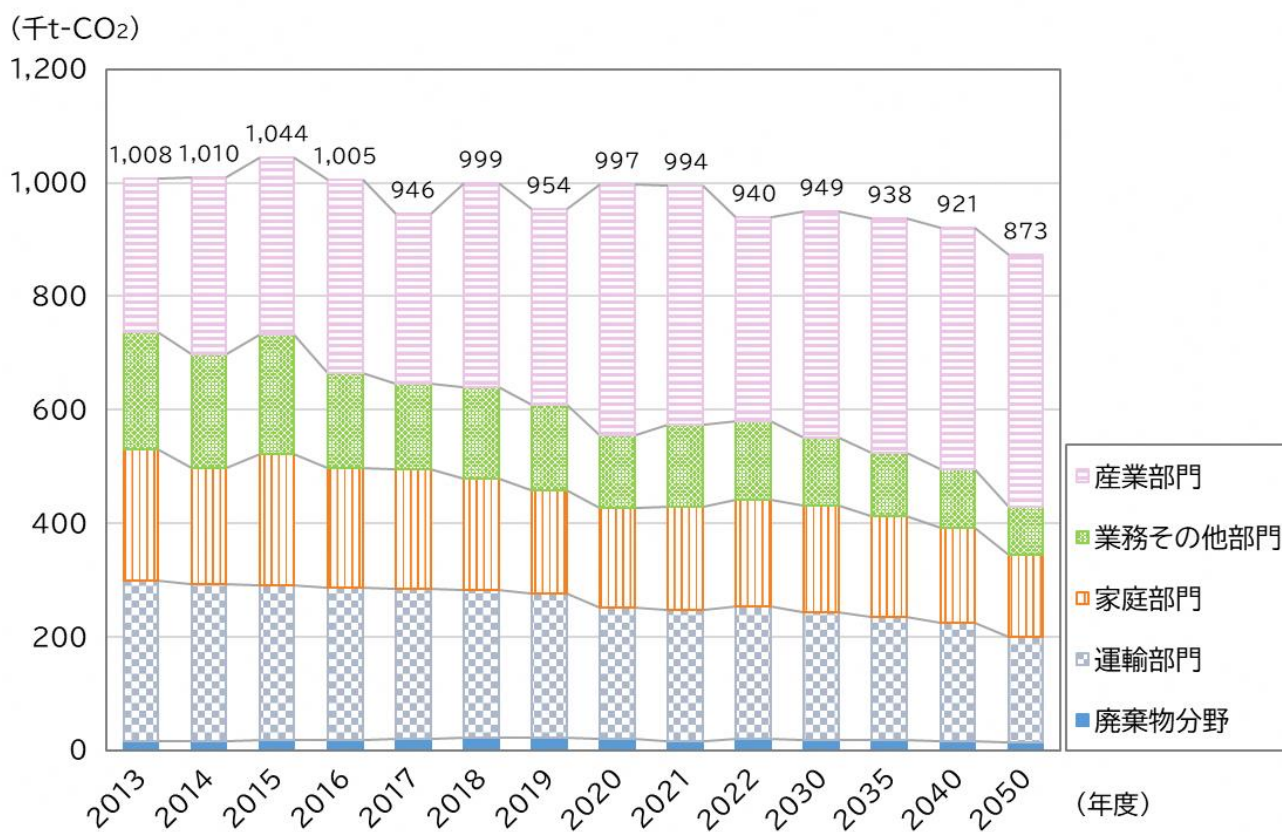


図3 現況の CO2 排出量と BAU 排出量（低位シナリオ）の推計値