

先月号でお知らせしたとおり、胆沢地域内を運行している患者輸送バス「達者の里バス」と地区内交通「胆沢ふれあいタクシー（通称／ふれタク）」は『ひとつ』になります。達者の里バスは9月30日までの運行となり、以降はふれタクをご利用いただくこととなります。

そこで、ふれタクを今までよりも便利にご利用いただくことができるよう、10月1日から「まごころ病院前」での乗り降りができるようにいたします。

「ふれタク」のご利用には、事前の登録が必要です。ご希望の際は「34-2383（公共交通対策室）」へお電話ください。



◆ふれタク(南都田地区)◆

試験運行中!

◎ご利用には事前登録が必要です。登録を希望する方は、上記の市公共交通対策室までご連絡ください。

○利用できるのは「**南都田地区**」にお住まいの方です。

○ご利用の際には、必ず電話予約してください。

○1回の乗車につき「**500円**」でご利用できます。

※各種割引を受けられる方は、手帳、割引証、証明書等を必ずご提示ください。

○県交通バスと乗り継ぎする場合にも、1回の乗車につき合計500円で利用できます。

◎運賃は、「地区内を移動する場合」はタクシーに現金で支払い、「ふれタクと県交通バスを乗り継ぐ場合」には、バスに現金又はバスカードで支払います。

○乗り合いとなりますので、多少の時間の遅れがあります。

☆指定乗降場所 (8/31 現在)

- 二丁目
- 浅野
- 化粧坂
- 南都田地区センター
- 悠悠館前
- **まごころ病院前**

※ 他の場所では乗り降りできません。
※ 乗り場の詳細は、事前登録時にご説明いたします

☆運行時刻について

<運行曜日>

月・火・金

<運行時刻>

ふれタク 地区センター(県交通)

①第1便	7時10分	7時43分発
②第2便	9時00分	—
③第3便	11時50分	12時18分発
④第4便	12時40分	—
⑤第5便	13時20分	13時10分着
⑥第6便	17時40分	17時32分着

※ 予約がない場合は運行しません。

※ 土日、祝日、お盆(8月13日から16日まで)及びお正月(12月29日から翌年1月3日まで)は運休となります。

<便利な使い方>

- ・ ①と③は水沢へ行くのに便利です。
- ・ ⑤と⑥は胆沢へ帰って来るのに便利です。

※詳細は裏面の「乗り継ぎのコツ」をご覧ください。

- ・ ②④はまごころ病院への通院に便利です。

☆予約時間について

■ 利用する日の前日、午前9時から12時まで
(当日では利用できません)

■ 月曜日分の予約は、前週の金曜日

■ 前日が祝日の場合は、前々日

☆予約ダイヤル (平日のみ)

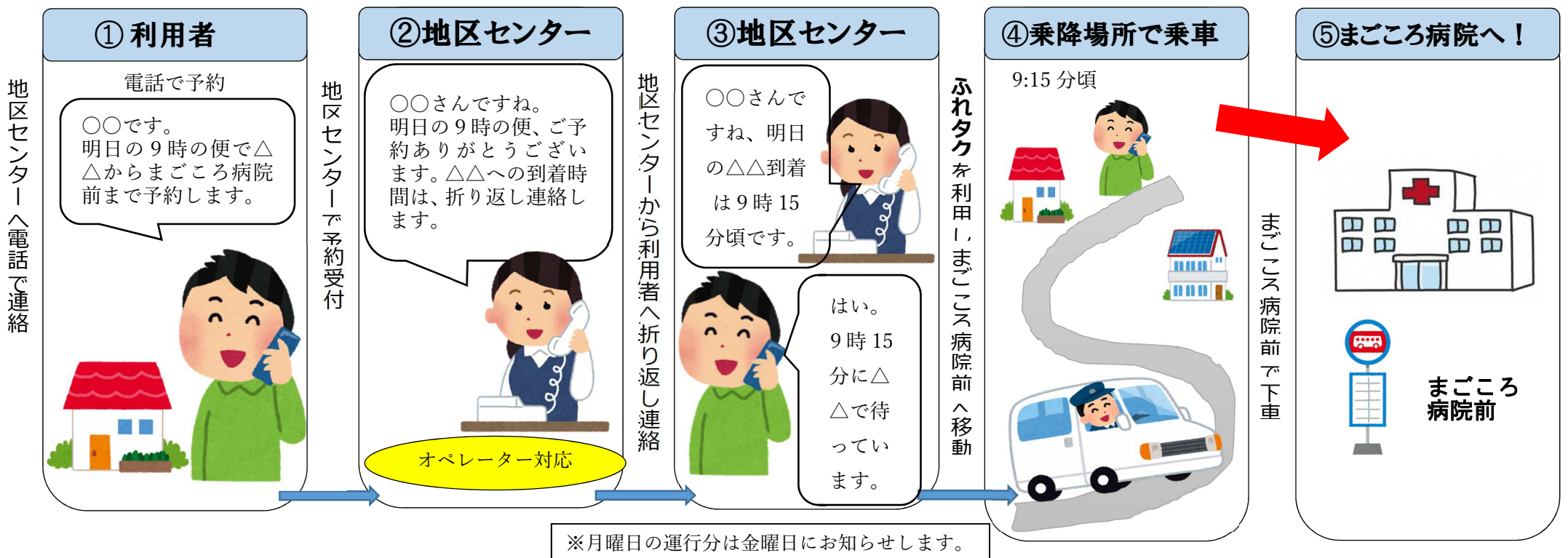
TEL/ **46-2213** (南都田地区センター内)

お電話いただく際には、
「ふれタクの予約で電話しました」と
お伝えください。



★ご利用の流れ①～地区内を移動する場合の例～

例えば、まごころ病院へ通院する時には以下のような使い方をします。



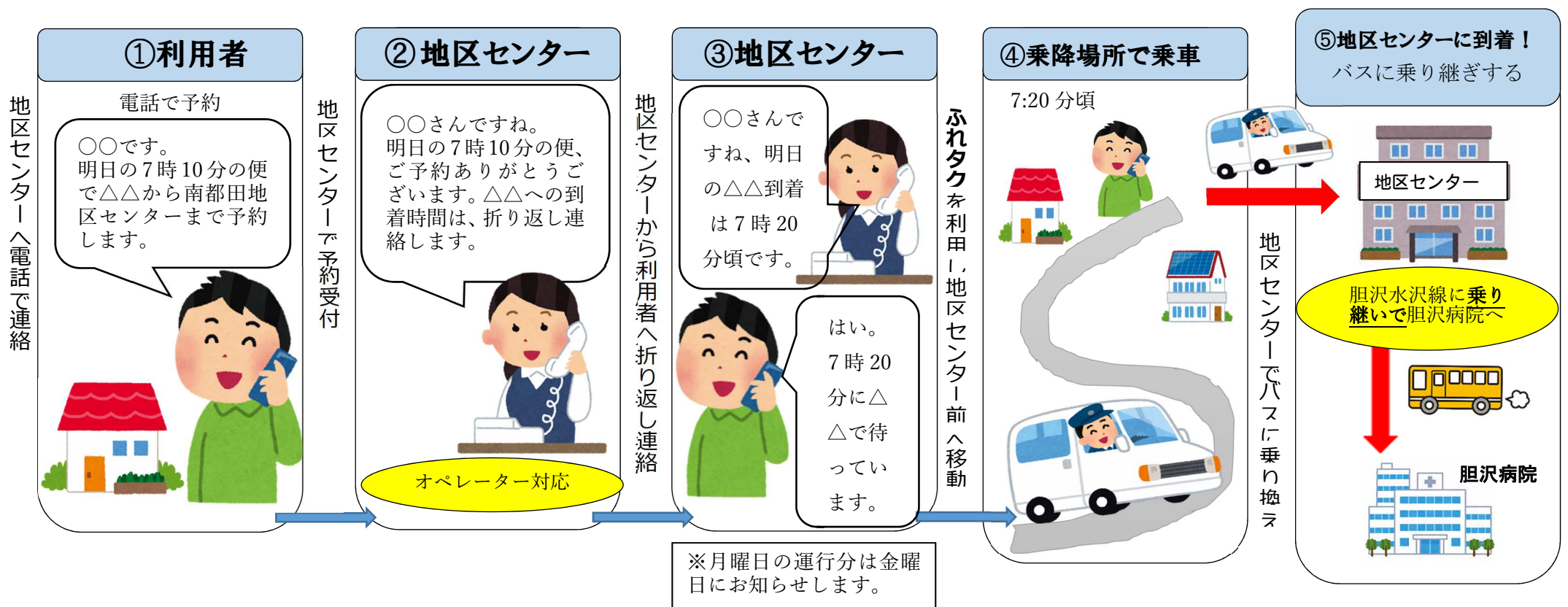
【☆気を付けましょう】

※まごころ病院内へは通院の方のみが出入りすることができます。

※乗り継ぎ等のため病院玄関で待機する場合、病院に迷惑を掛けないよう気を付けましょう。

★ご利用の流れ②～水沢市街地と行き来する場合の例～

例えば、胆沢病院へ通院するため、「南都田地区センター」でバスへ乗り継ぎする時には以下のような使い方をします。



【乗り継ぎのコツ】 … 地区センターバス乗り場にて、タクシー ⇄ バス を乗り継いで利用します

☆水沢へ行く場合 ※ふれタク ⇒ バスに乗り換え		★水沢から帰ってくる場合 ※バス ⇒ ふれタクに乗り換え	
ふれタク	県交通バス（地区センター発）	県交通バス（地区センター着）	ふれタク
7:10	7:43 胆沢水沢線	13:10 胆沢水沢線	13:20
11:50	12:18 //	17:32 //	17:40