

先月号でお知らせしたとおり、胆沢地域内を運行している患者輸送バス「達者の里バス」と地区内交通「胆沢ふれあいタクシー（通称／ふれタク）」は『ひとつ』になります。達者の里バスは9月30日までの運行となり、以降はふれタクをご利用いただくこととなります。

そこで、ふれタクを今までよりも便利にご利用いただくことができるよう、10月1日から「まごころ病院前」での乗り降りができるようにいたします。

「ふれタク」のご利用には、事前の登録が必要です。ご希望の際は「34-2383（公共交通対策室）」へお電話ください。



## ◆ふれタク(愛宕地域)◆

試験運行中!

### ◎「10時30分」と「15時」の2便を追加しました!

○ご利用には事前登録が必要です。登録を希望する方は、上記の市公共交通対策室までご連絡ください。

○利用できるのは「**愛宕地域**」にお住まいの方です。

○ご利用の際には、必ず電話予約してください。

○1回の乗車につき「**500円**」でご利用できます。

※各種割引を受けられる方は、手帳、割引証、証明書等を必ずご提示ください。

○県交通バスと乗り継ぎする場合にも、1回の乗車につき合計500円で利用できます。

◎運賃は、「地区内を移動する場合」はタクシーに現金で支払い、「ふれタクと県交通バスを乗り継ぐ場合」には、バスに現金又はバスカードで支払います。

### ☆指定乗降場所 (8/31 現在)

ひめかゆ前、市野々、旧上鹿合バス停前、旧電源前バス停前、宮坂(2カ所)、エッソワタナベ前、愛宕神社駐車場、サービスエリアあたご前、なめしだや砕石前、旧荻袋口バス停前、胆沢愛宕地区センター、愛宕、荻袋、下鹿合、上萱刈窪、中萱刈窪(2カ所)、慶存、下萩森、中萩森(2カ所)、西風宮農センター前、下横沢原(3カ所)、中横沢原(2カ所)、赤剥、兎口、加藤工建前、なめしだや砕石前、堰袋(3カ所)、野山田(2カ所)、悠悠館前、まごころ病院前

### ☆運行時刻について

<運行曜日>

**月・火・水・木・金**

<運行時刻>

	ふれタク	まご病前(県交通)
①第1便	6時50分	7時35分発
②第2便	7時40分	8時26分発
③第3便	10時30分	—
④第4便	13時30分	13時18分着
⑤第5便	15時00分	—
⑥第6便	17時55分	17時37分、47分着

※ 予約がない場合は運行しません。

※ 土日、祝日、お盆(8月13日から16日まで)及びお正月(12月29日から翌年1月3日まで)は運休となります。

<便利な使い方>

- ・ ①と②は水沢へ行くのに便利です。
- ・ ④と⑥は胆沢へ帰って来るのに便利です。
- ・ ③と⑤はまごころ病院への通院に便利です。

### ☆予約時間について

■ 利用する日の前日、午前9時から12時まで

(当日では利用できません)

■ 月曜日分の予約は、前週の金曜日

■ 前日が祝日の場合は、前々日

### ☆予約ダイヤル (平日のみ)

TEL/ **49-2201** (愛宕地区センター内)

お電話いただく際には、「ふれタクの予約で電話しました」とお伝えください。



## ★ご利用の流れ①～地区内を移動する場合の例～

例えば、まごころ病院へ通院する時には以下のような使い方をします。



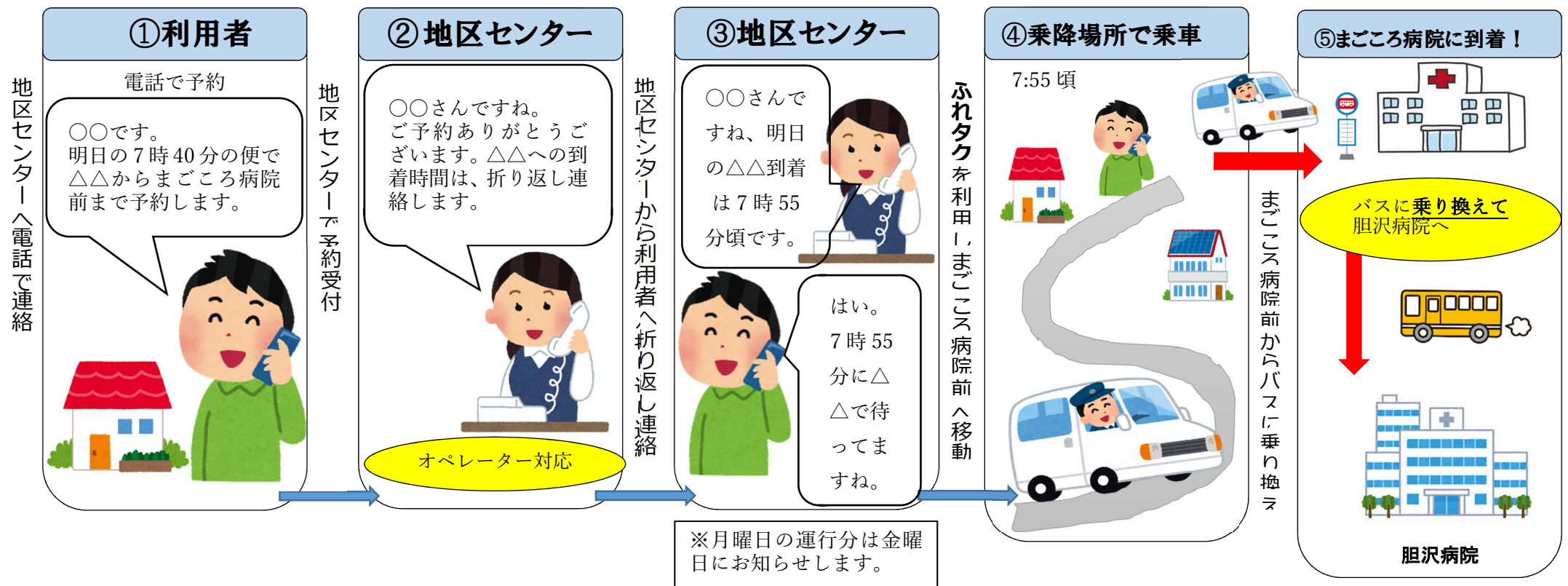
### 【☆気を付けましょう】

※まごころ病院内へは通院の方のみが出入りすることができます。

※乗り継ぎ等のため病院玄関で待機する場合、病院に迷惑を掛けないよう気を付けましょう。

## ★ご利用の流れ②～水沢市街地と行き来する場合の例～

例えば、胆沢病院へ通院するため、「まごころ病院」で県交通バスへ乗り継ぎする時には以下のような使い方をします。



### 【乗り継ぎのコツ】

☆水沢へ行く場合		★水沢から帰ってくる場合	
①ふれたくでまごころ病院前に下車する		①県交通バスでまごころ病院に下車する	
②まごころ病院のバス停から県交通バスに乗車する		②まごころ病院前からふれたくに乗車する	
ふれたく	県交通バス(まごころ病院発)	県交通バス(まごころ病院前着)	ふれたく
6:50	7:35 胆沢水沢線	13:21 胆沢水沢線	13:30
7:40	8:26 "	17:38又は17:47 "	17:55