



利用方法



◇さだとう号専用ダイヤル◇

34-2655

◎令和4年4月1日から1年間、地区内交通の「試行運転」を行っています。

○ご利用の際には、必ず「さだとう号専用ダイヤル」に電話で予約してください。

○1回の乗車につき「500円」でご利用できます。

※各種割引を受けられる方は、手帳、割引証、証明書等を必ずご提示ください。

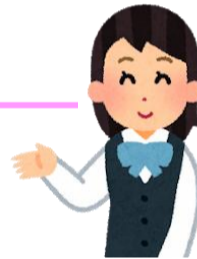
○衣里線と乗り継ぎする場合は、1回の利用（片道）につき最大500円で利用できます。

運賃は、「さだとう号」「星空号（衣里線）」それぞれに現金でお支払ください。

★予約時間について

■予約は、
利用する日の1週間前から前日正午まで
にお願いします。

■受付時間は、
平日の午前8時30分から午後4時
です。



☆さだとう号専用ダイヤル
☎/34-2655

★運行時刻について

<便数と運行曜日>

- ・1日7便、火・水・金の運行です。
- ・土日、祝日、お盆及びお正月は運休となります。
- ・予約がない場合は運行しません。

<運行時刻>

①第1便	8時00分
②第2便	9時00分
③第3便	12時00分
④第4便	13時00分
⑤第5便	13時40分
⑥第6便	15時40分
⑦第7便	16時40分

<便利な時間>

診療所受診

行き ②④ 帰り ③⑥

前沢方面

行き ①② 帰り ③⑤⑦

★主な指定乗降場所（指定乗降場所以外では乗り降りできません）

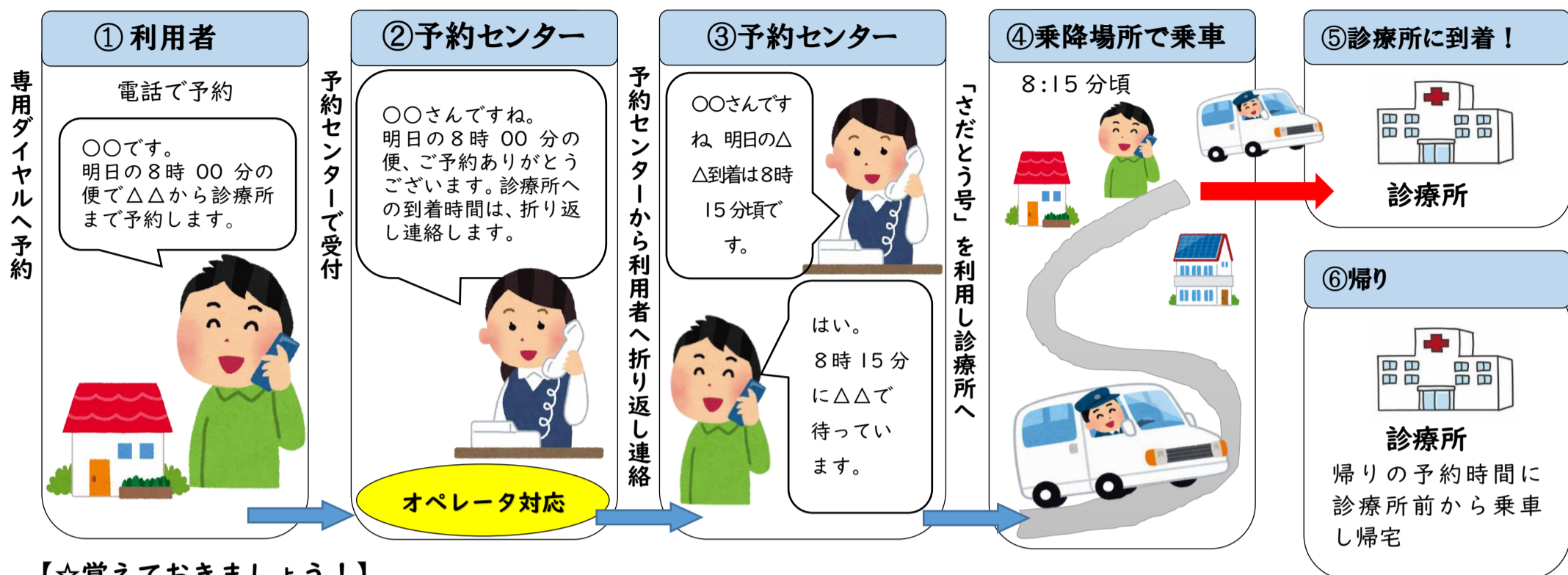
衣川診療所、衣川総合支所、古都の遊食、郵便局前、国見平温泉、黒滝温泉、北股地区センター、南股地区センター、衣川地区センター、JA 衣川出張所前

※この他、登録者の近くに設定しています。詳しくはお問い合わせください。

ご利用の流れについては裏面をご覧ください！

☆ご利用の流れ①～地区内を移動する場合の例～

例えば、衣川診療所へ通院するため、「診療所」まで行きたい時には以下のような使い方をします。

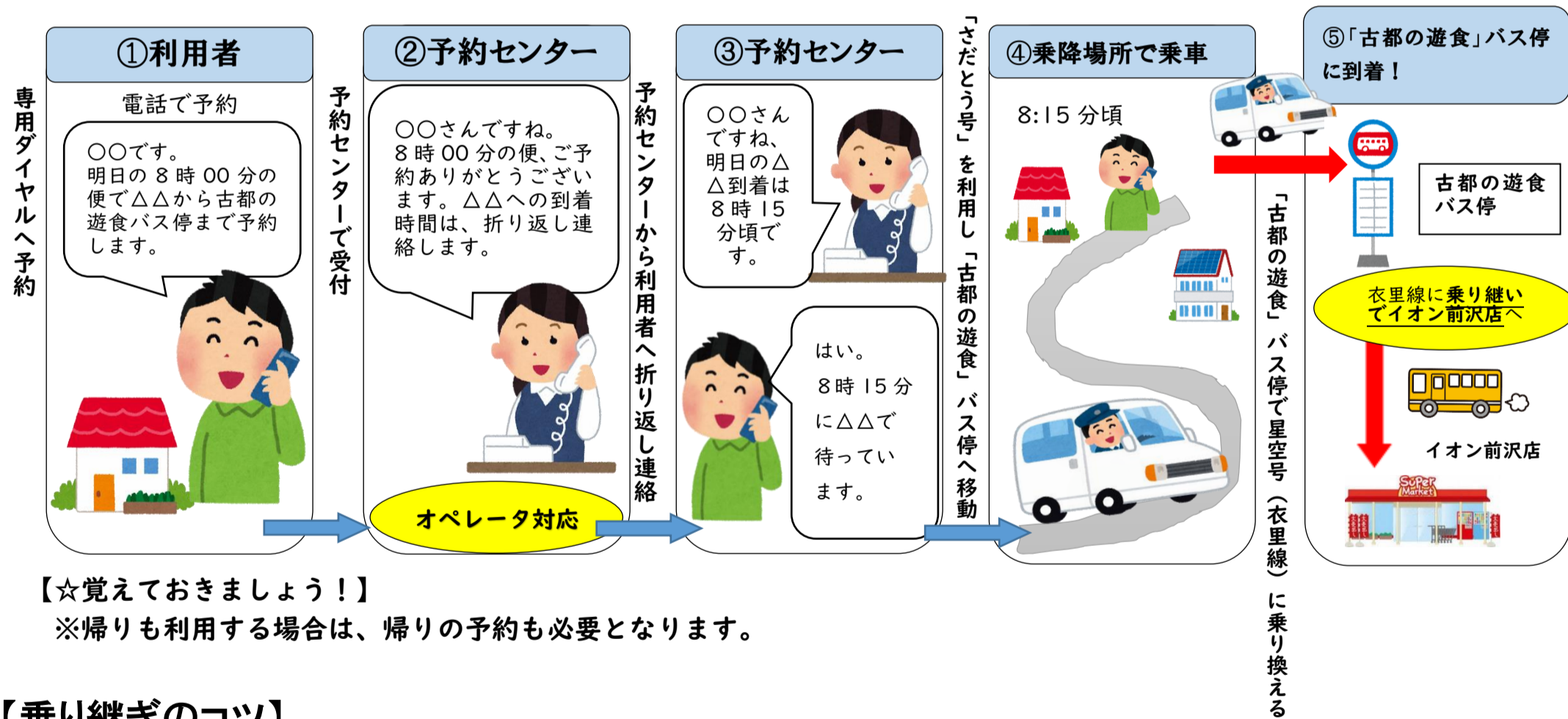


【☆覚えておきましょう!】

※帰りも利用する場合は、帰りの予約も必要となります。

☆ご利用の流れ②～前沢へ行く場合の例～

例えば、前沢で買い物するため、「古都の遊食」で衣里線へ乗り継ぎする時には以下のような使い方をします。



【☆覚えておきましょう!】

※帰りも利用する場合は、帰りの予約も必要となります。

【乗り継ぎのコツ】

☆前沢へ行く場合 ※さだとう号⇒星空号に乗り換え		★前沢から帰ってくる場合 ※星空号⇒さだとう号に乗り換え	
さだとう号	星空号(衣里線) ※古都の遊食 発	星空号(衣里線) ※古都の遊食 着	さだとう号
①8:00	8:40 (イオン前沢店着 9:02)	11:52 (イオン前沢店発 11:30)	③12:00
②9:00	9:35 (イオン前沢店着 10:10)	13:35 (イオン前沢店発 13:00)	⑤13:40
		16:38 (イオン前沢店発 16:20)	⑦16:40