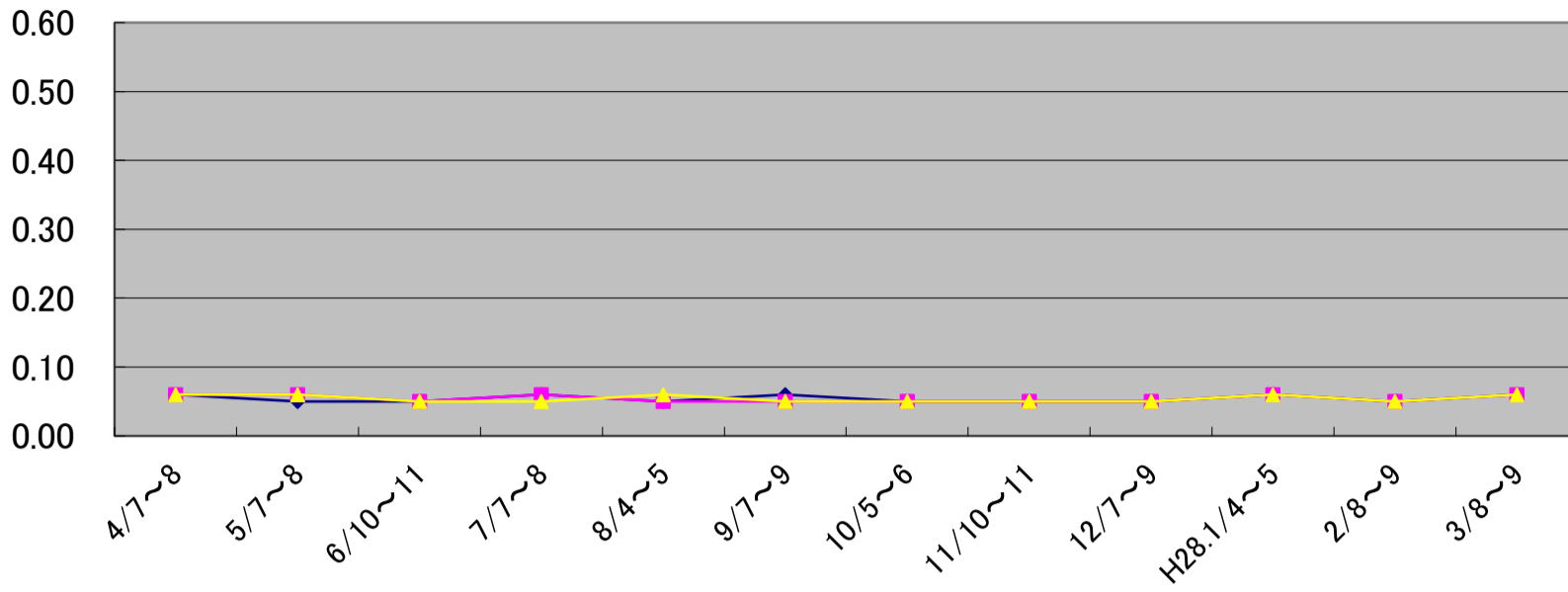


単位:  $\mu$  Sv/h

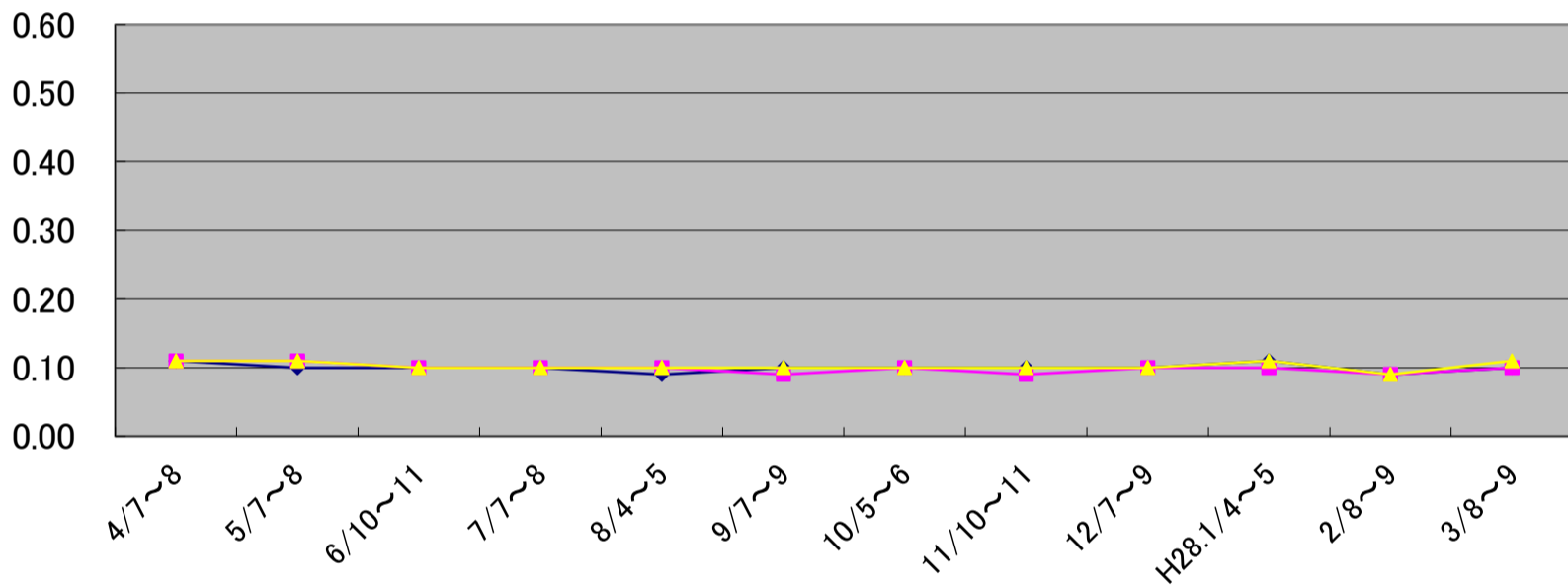
### 旧赤生津小学校



①校庭 5cm      ②校庭 50cm      ③校庭 1m

単位:  $\mu$  Sv/h

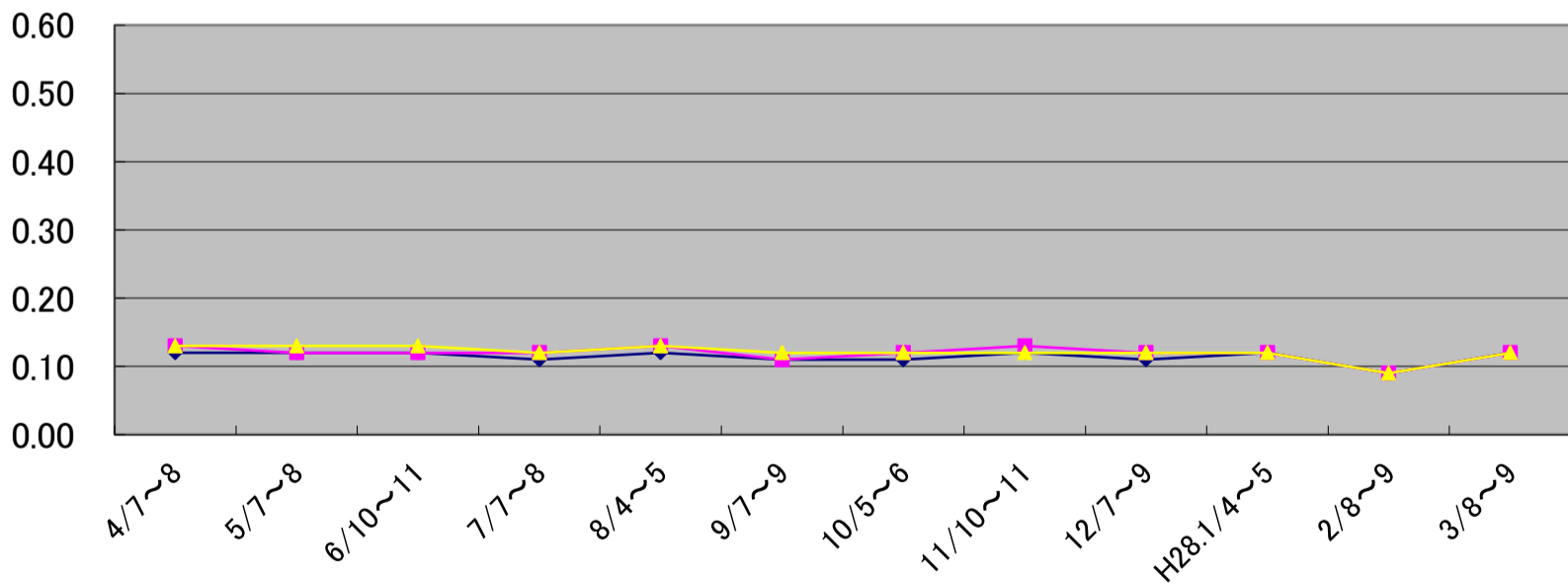
### 青養会館



①駐車場 5cm      ②駐車場 50cm      ③駐車場 1m

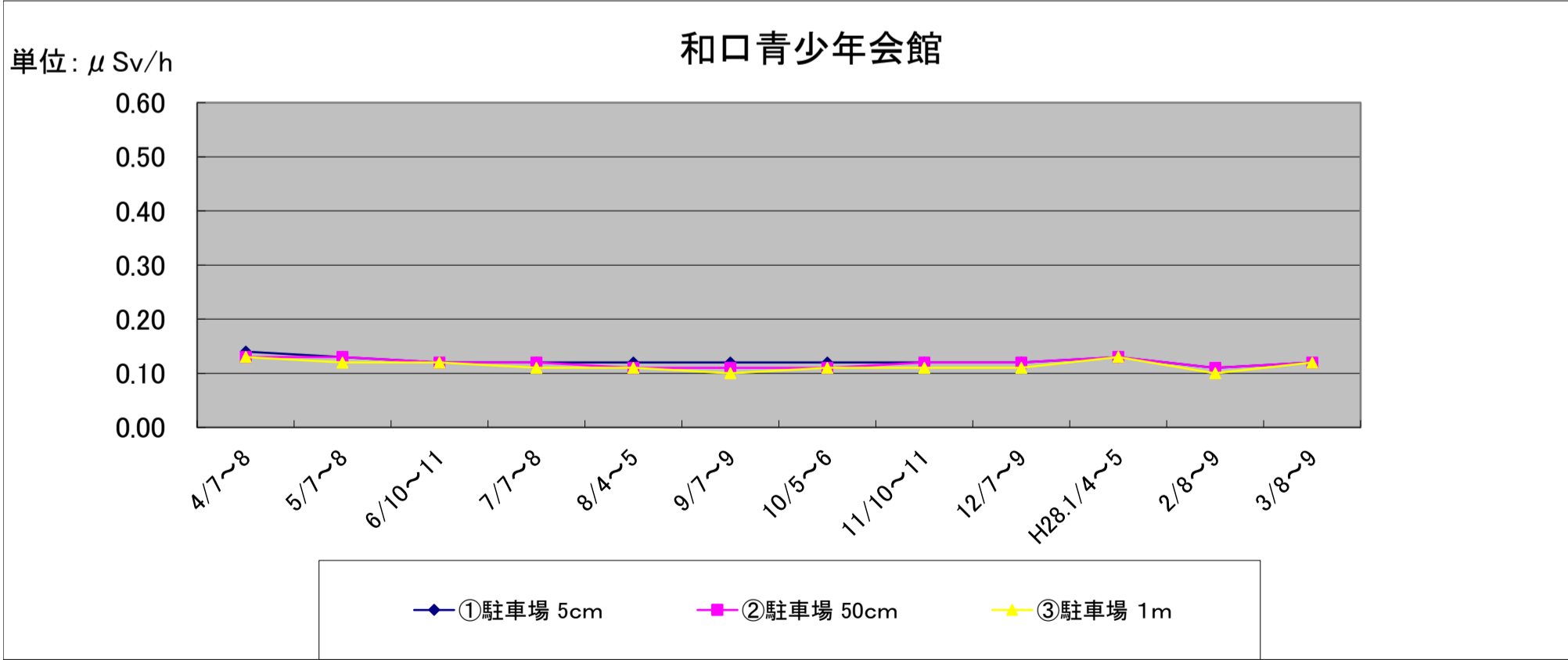
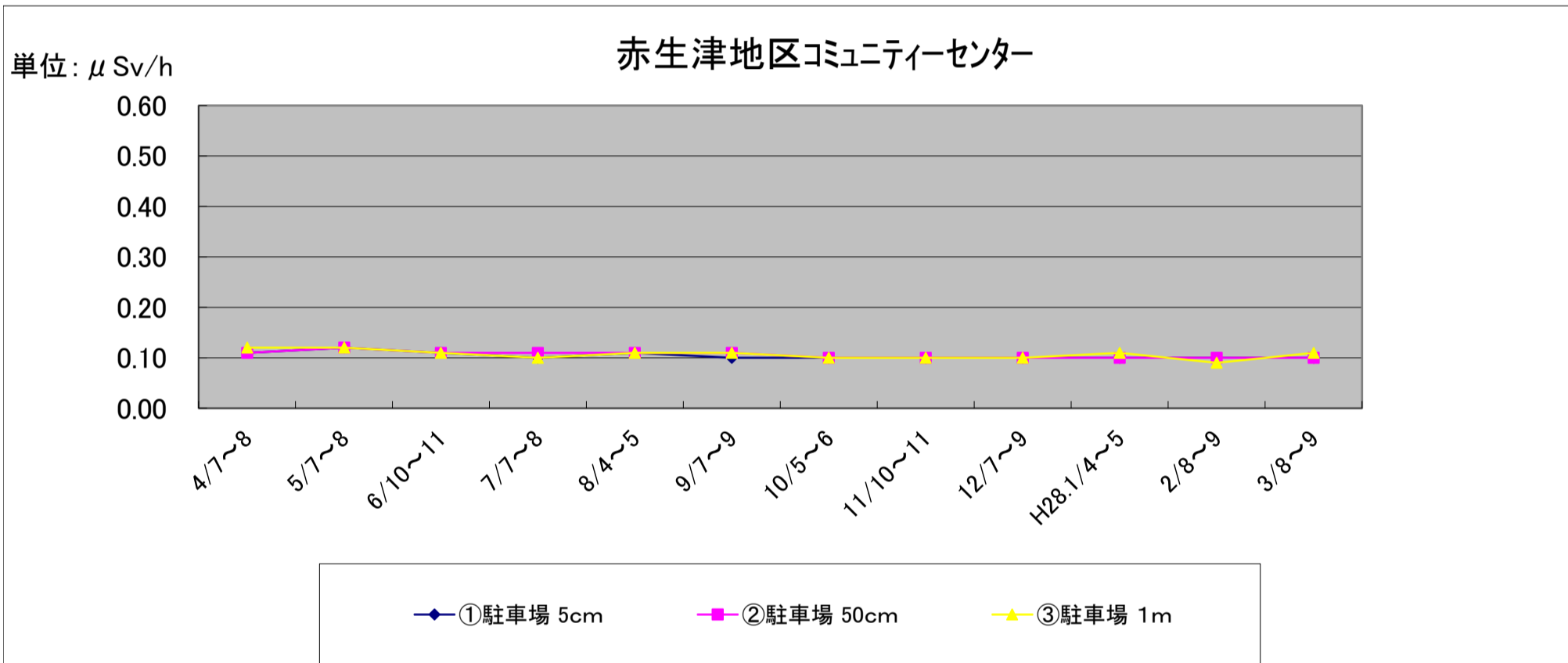
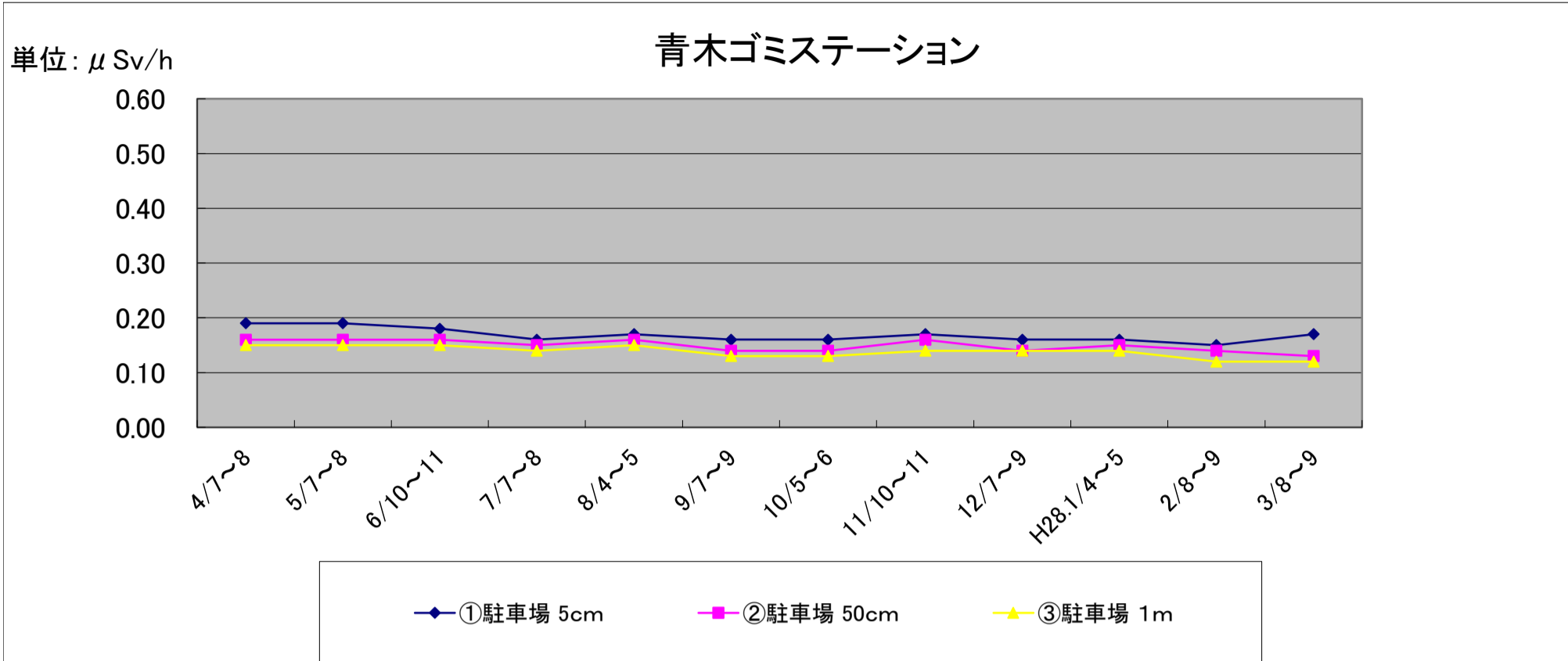
単位:  $\mu$  Sv/h

### 東稲揚水機場調整池



①門前 5cm      ②門前 50cm      ③門前 1m

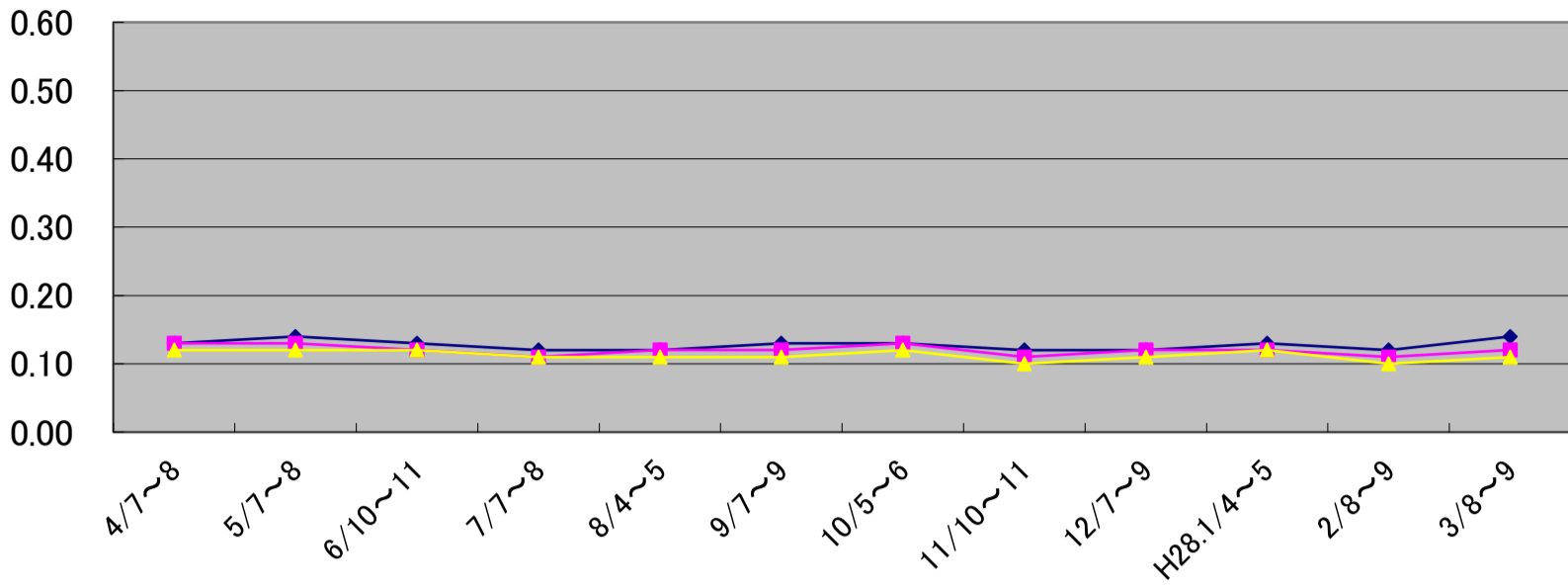
※ 冬期間は積雪で地面からの放射線が遮蔽(しゃへい)されるため計測値が一時的に小さくなり、雪融け後は積雪前の計測値程度に戻る傾向があります。



※ 冬期間は積雪で地面からの放射線が遮蔽(しゃへい)されるため計測値が一時的に小さくなり、雪融け後は積雪前の計測値程度に戻る傾向があります。

### 齋田公民館

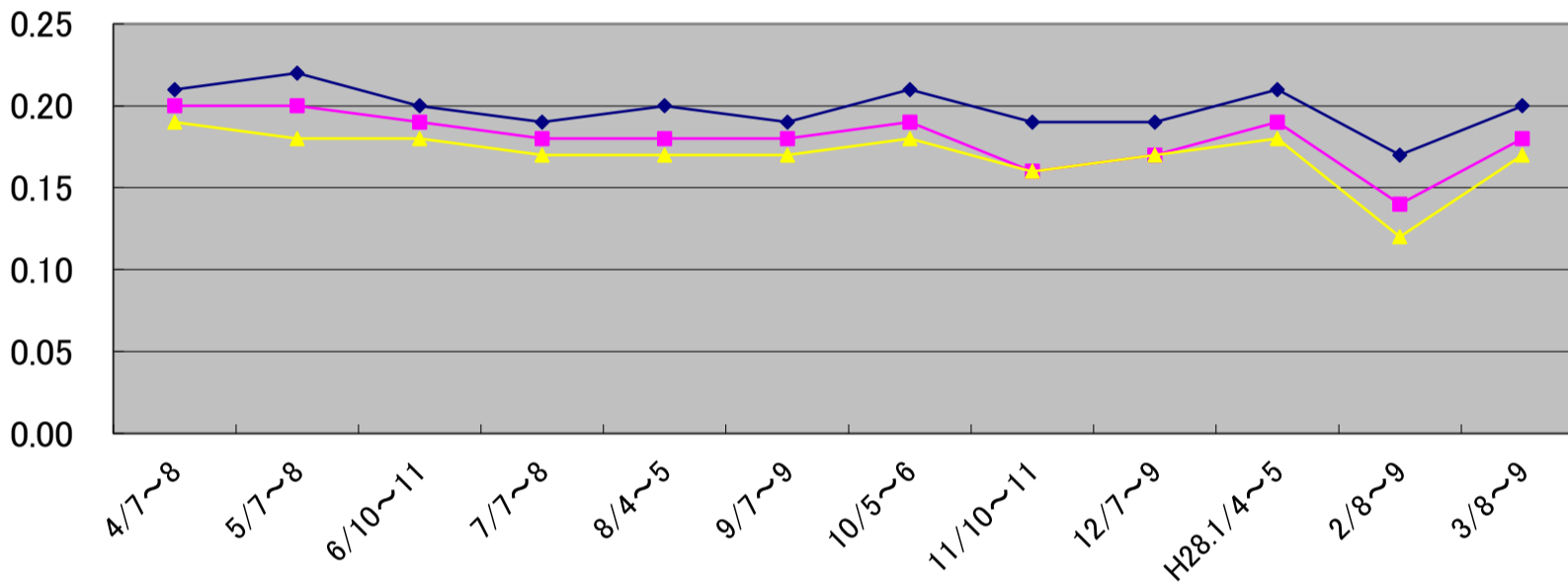
単位:  $\mu$  Sv/h



①建物周辺 5cm      ②建物周辺 50cm      ③建物周辺 1m

### 峠・二子公民館

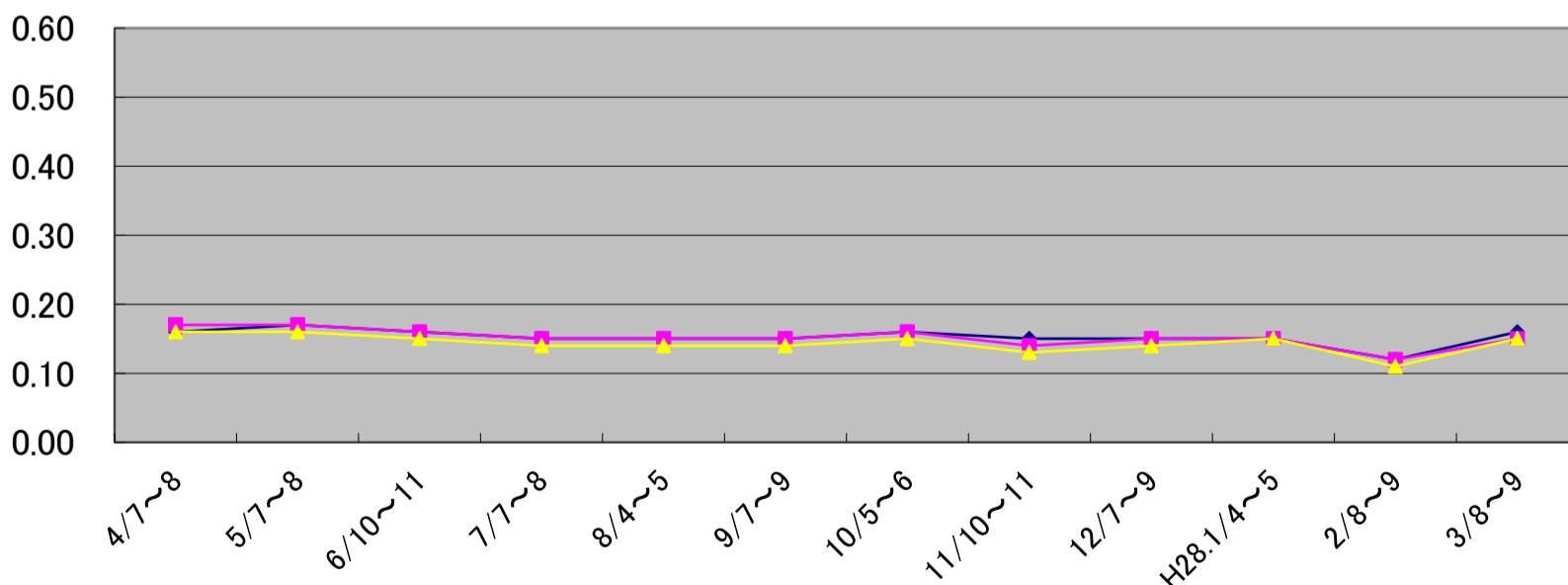
単位:  $\mu$  Sv/h



①建物周辺 5cm      ②建物周辺 50cm      ③建物周辺 1m

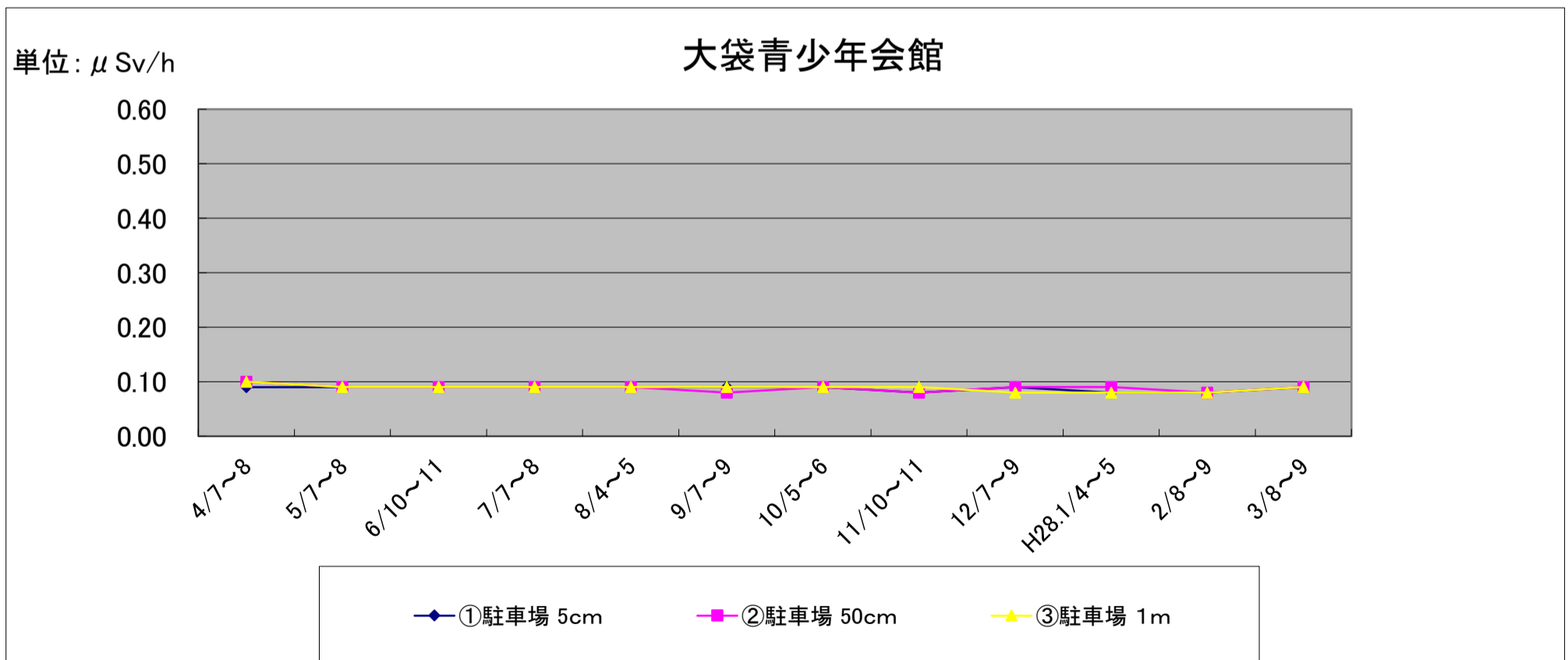
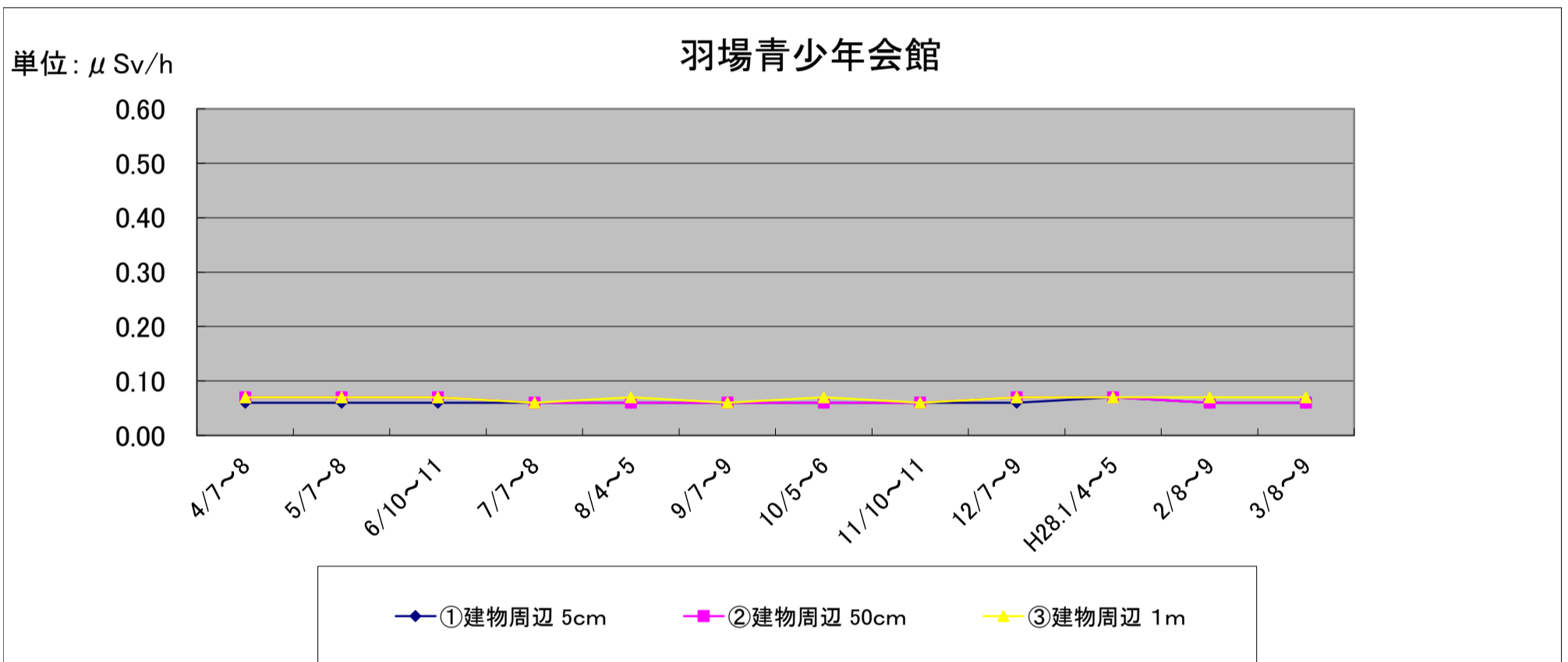
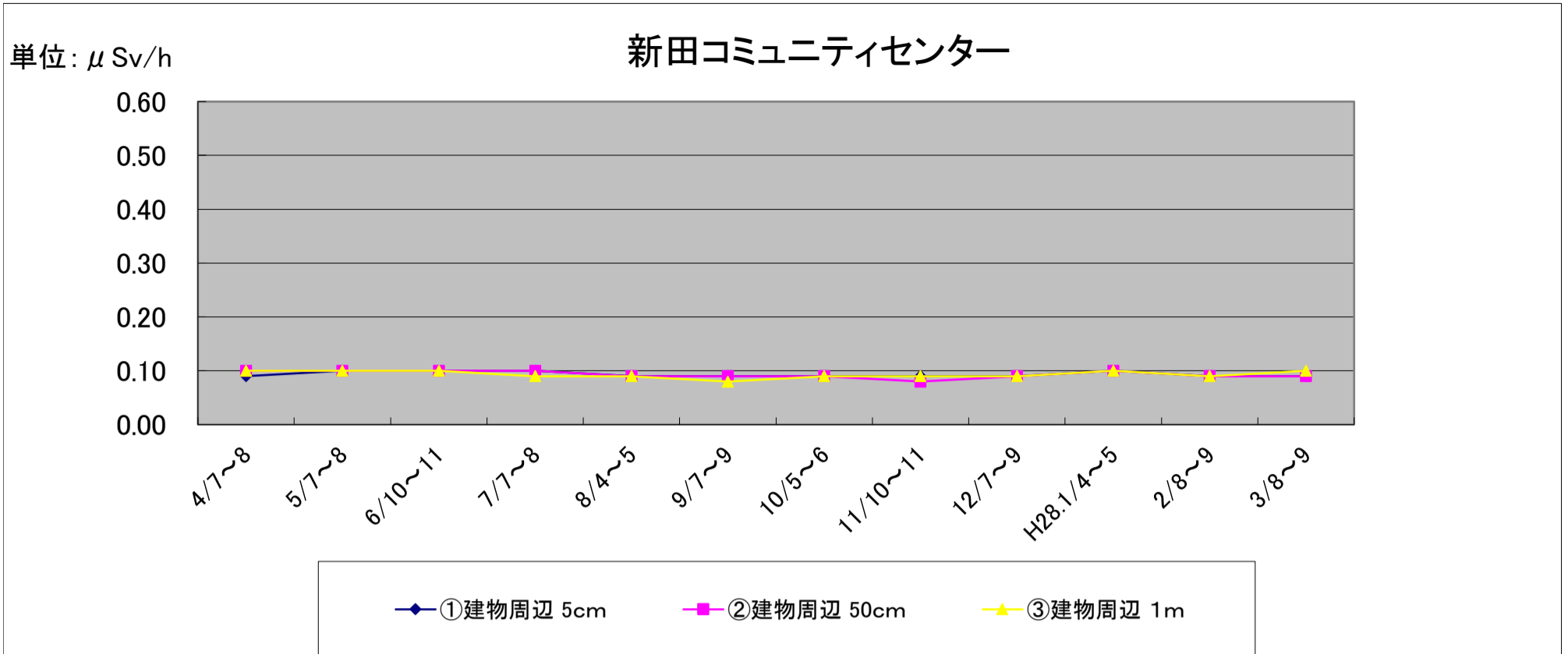
### 箕輪公民館

単位:  $\mu$  Sv/h



①駐車場 5cm      ②駐車場 50cm      ③駐車場 1m

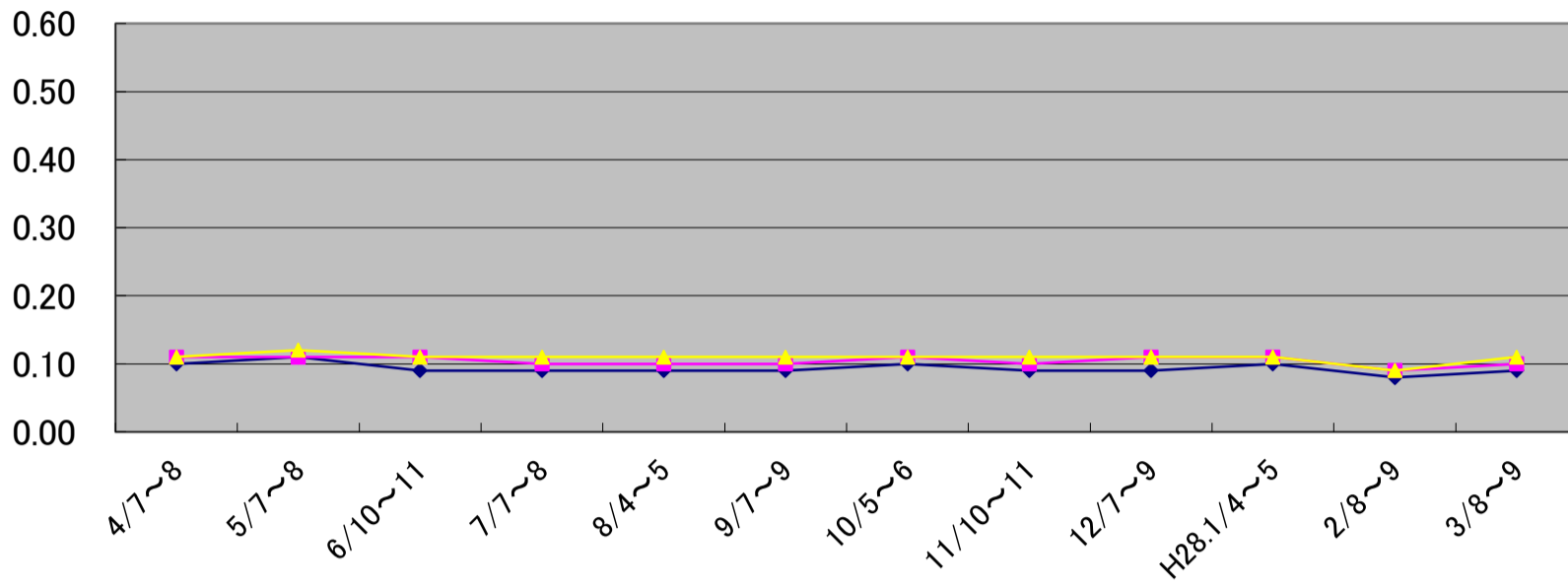
※ 冬期間は積雪で地面からの放射線が遮蔽(しゃへい)されるため計測値が一時的に小さくなり、雪融け後は積雪前の計測値程度に戻る傾向があります。



※ 冬期間は積雪で地面からの放射線が遮蔽(しゃへい)されるため計測値が一時的に小さくなり、雪融け後は積雪前の計測値程度に戻る傾向があります。

単位:  $\mu$  Sv/h

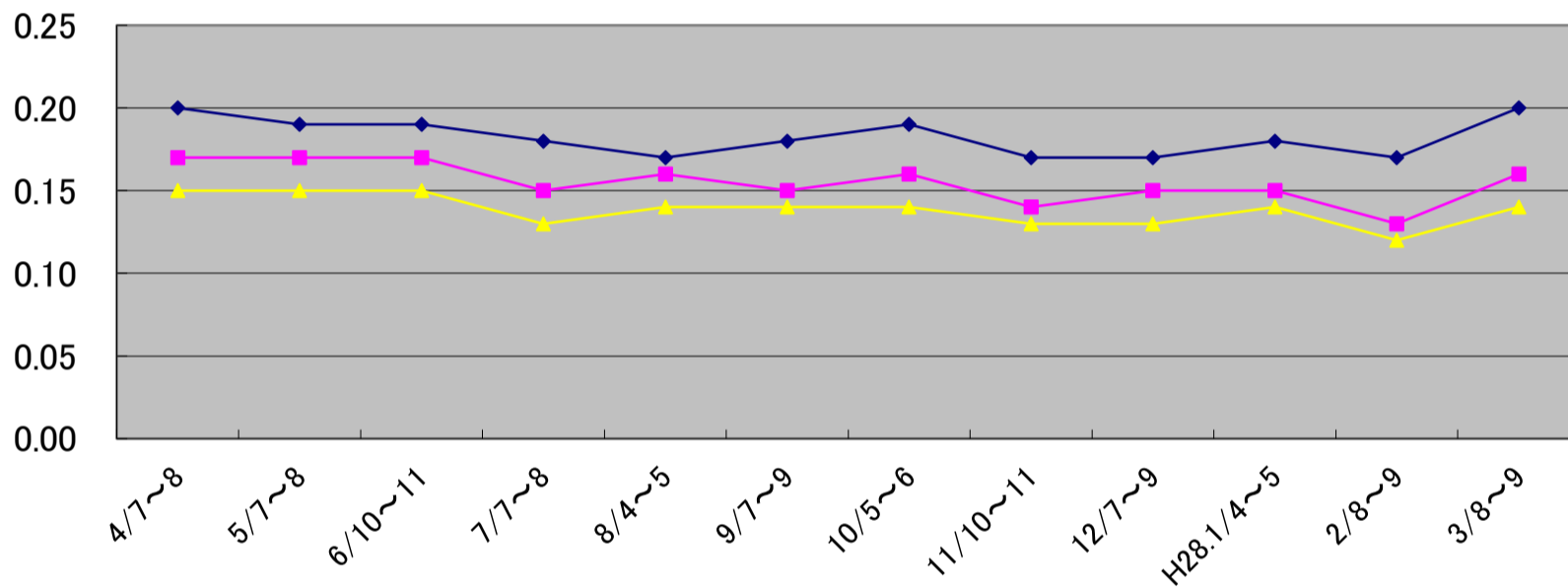
### 白鳥中部落公民館



①駐車場 5cm      ②駐車場 50cm      ③駐車場 1m

単位:  $\mu$  Sv/h

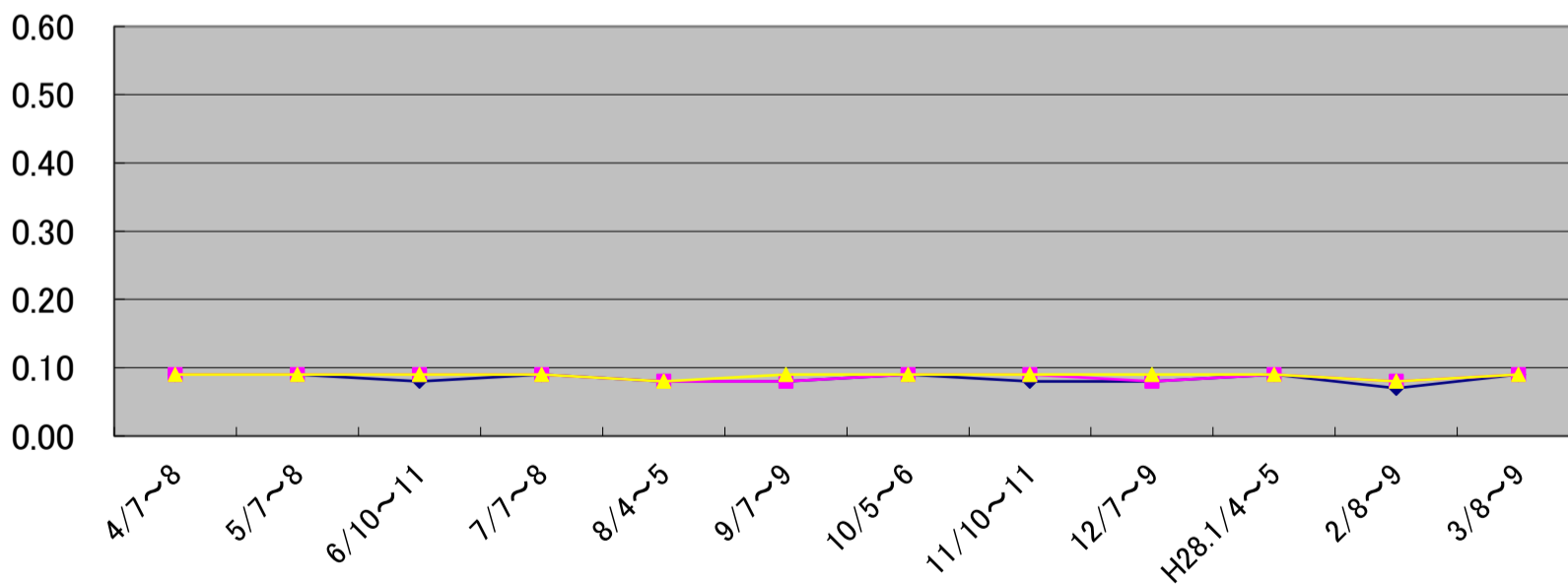
### 合ノ沢会館



①駐車場 5cm      ②駐車場 50cm      ③駐車場 1m

単位:  $\mu$  Sv/h

### 白鳥地区集落センター

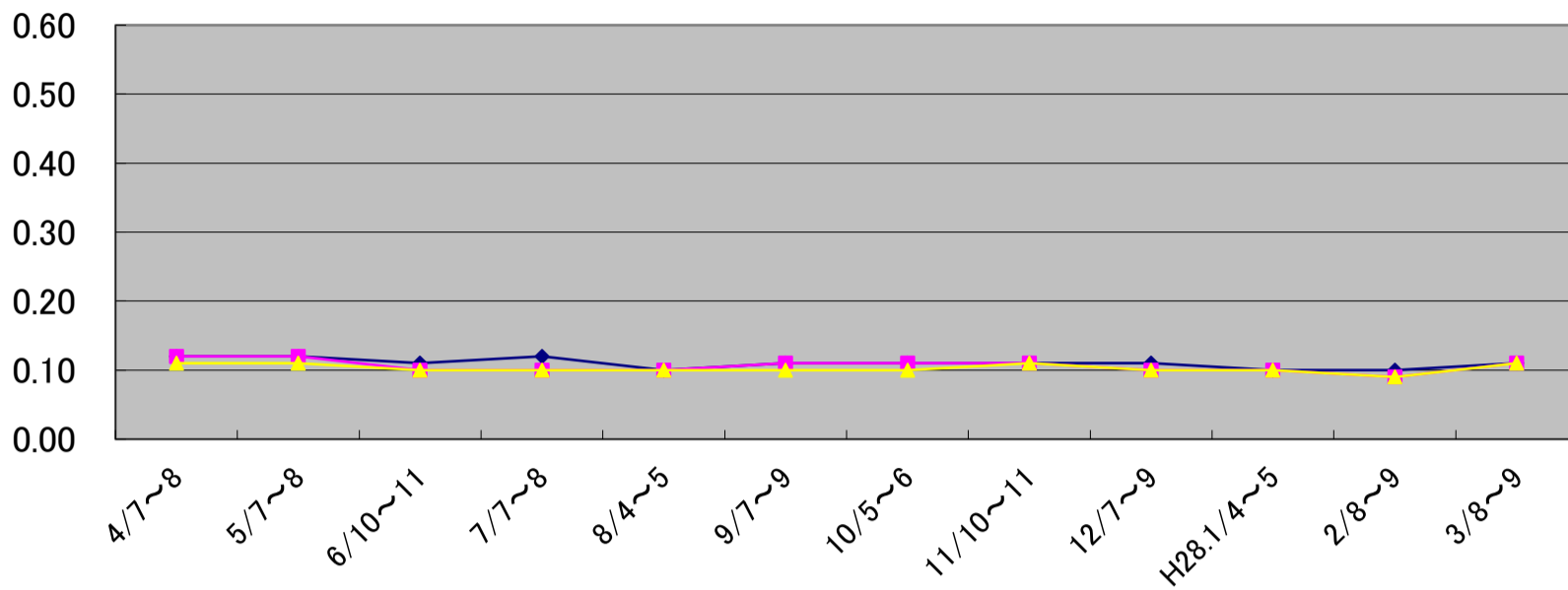


①駐車場 5cm      ②駐車場 50cm      ③駐車場 1m

※ 冬期間は積雪で地面からの放射線が遮蔽(しゃへい)されるため計測値が一時的に小さくなり、雪融け後は積雪前の計測値程度に戻る傾向があります。

### 上野原第3部落公民館

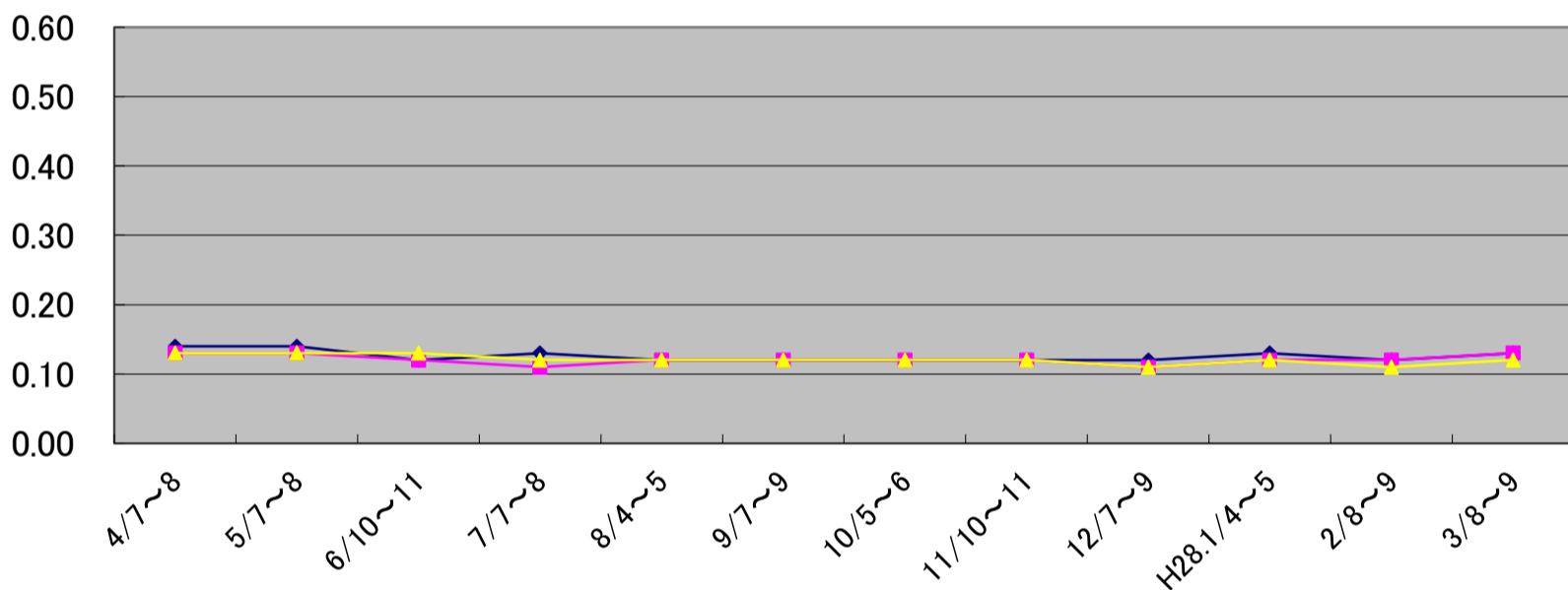
単位:  $\mu$  Sv/h



①駐車場 5cm      ②駐車場 50cm      ③駐車場 1m

### 裏新田会館

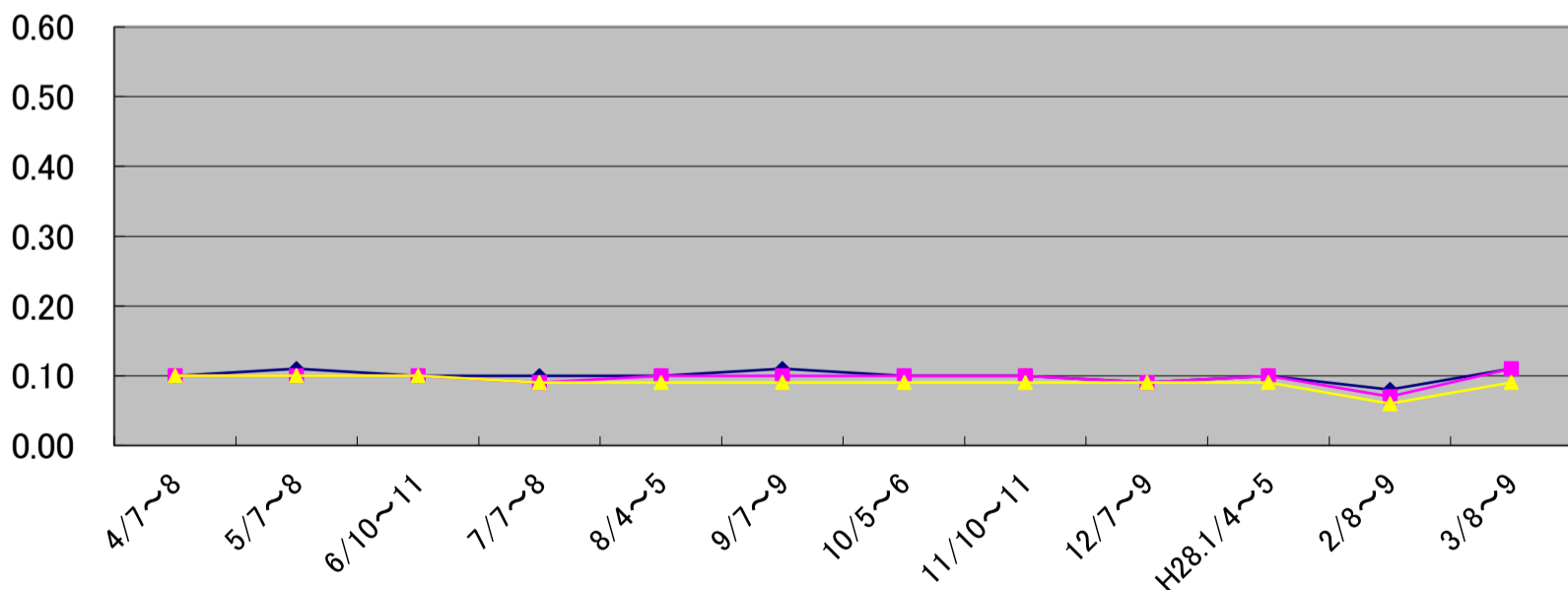
単位:  $\mu$  Sv/h



①駐車場 5cm      ②駐車場 50cm      ③駐車場 1m

### 日除松会館

単位:  $\mu$  Sv/h

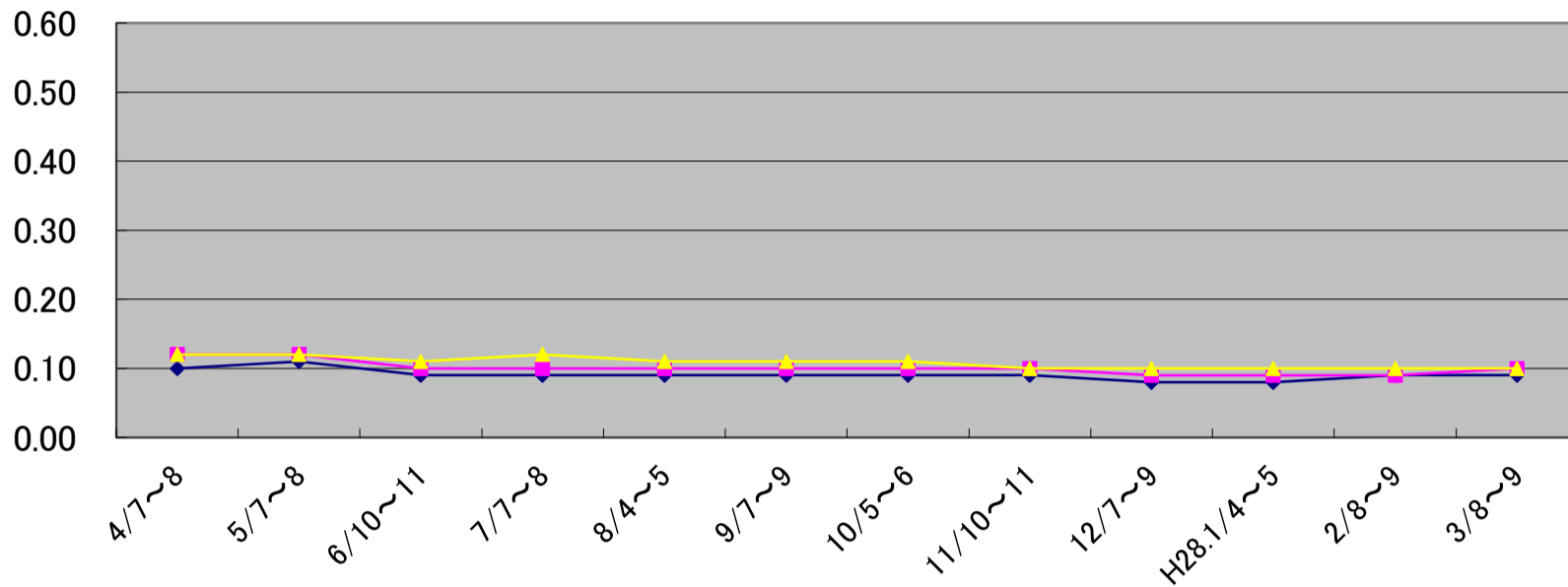


①駐車場 5cm      ②駐車場 50cm      ③駐車場 1m

※ 冬期間は積雪で地面からの放射線が遮蔽(しゃへい)されるため計測値が一時的に小さくなり、雪融け後は積雪前の計測値程度に戻る傾向があります。

単位:  $\mu$  Sv/h

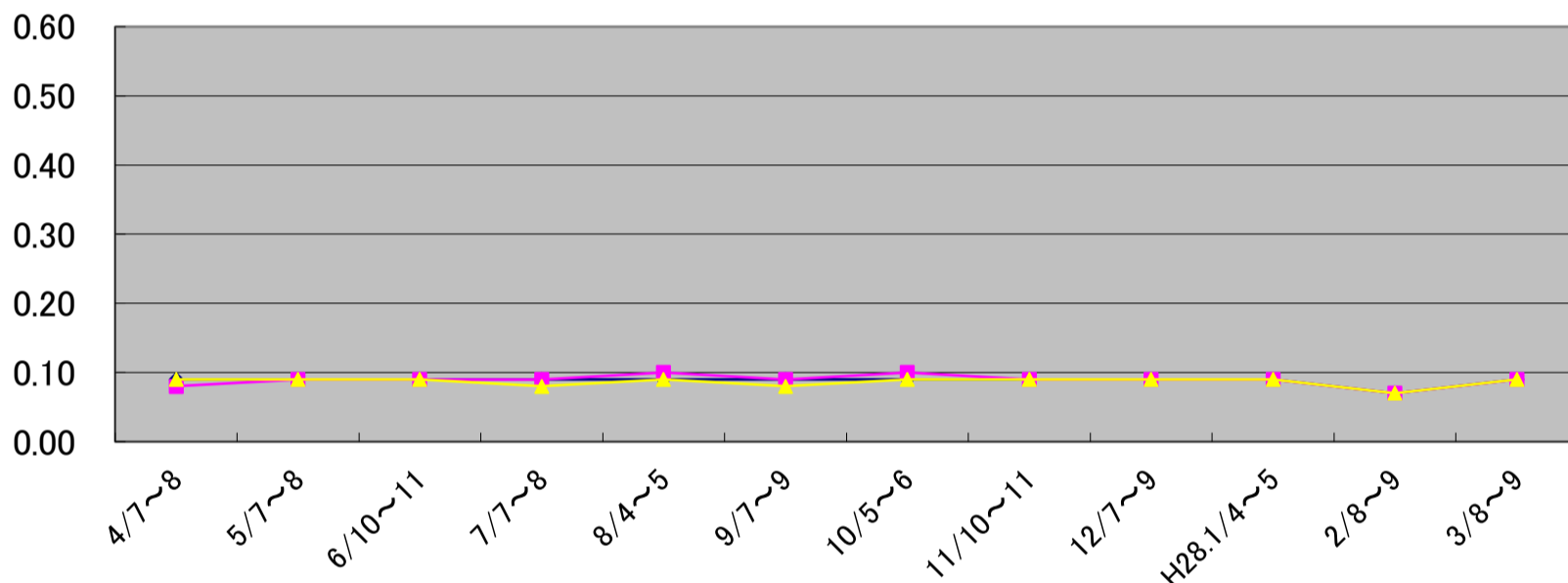
### 弥栄自治会館



① 駐車場 5cm      ② 駐車場 50cm      ③ 駐車場 1m

単位:  $\mu$  Sv/h

### 塔ヶ崎児童公園



① 広場 5cm      ② 広場 50cm      ③ 広場 1m

※ 冬期間は積雪で地面からの放射線が遮蔽(しゃへい)されるため計測値が一時的に小さくなり、雪融け後は積雪前の計測値程度に戻る傾向があります。