

江刺地区
防災地図 10

4	5
9	10
13	14

洪水浸水想定区域 凡例

洪水浸水想定区域 凡例

- 0.5m 未満
- 0.5~3.0m 未満
- 3.0~5.0m 未満
- 5.0m 以上
- 既往浸水区域(カスリン台風)
- 既往浸水区域(Kathleen台風)
- 北上低地西縁断層帯
- 北上低地西縁断層帯
- 家屋倒壊等氾濫想定区域(氾濫流・河岸浸食)
- 家屋倒壊等氾濫想定区域(氾濫流・河岸浸食)

ため池浸水想定区域 凡例

ため池浸水想定区域 凡例

- ため池・衣川ダム浸水被害エリア
- ため池・衣川ダム浸水被害エリア

土砂災害 凡例

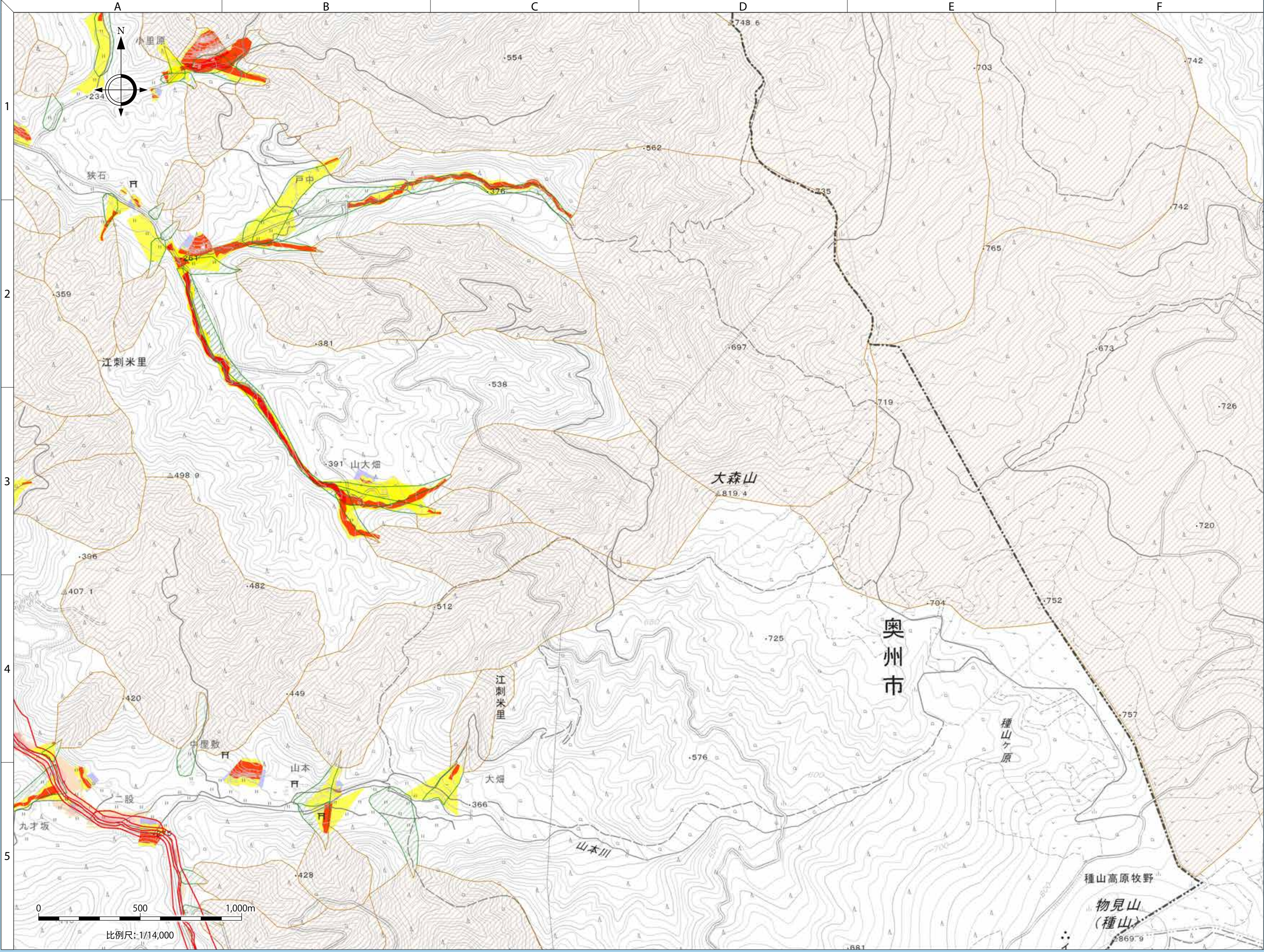
土砂災害 凡例

- 土砂災害警戒区域(土石流・急傾斜地・地すべり)
- 土砂災害警戒区域(土石流・急傾斜地・地すべり)
- 土砂災害特別警戒区域(土石流・急傾斜地・地すべり)
- 土砂災害特別警戒区域(土石流・急傾斜地・地すべり)
- 土石流危険渓流
- 土石流危険箇所
- 土石流危険箇所
- 急傾斜地崩壊危険箇所
- 急傾斜地崩壊危険箇所
- 地すべり危険箇所
- 地すべり危険箇所
- 大規模盛土
- 大規模盛土
- 新たな土砂災害が発生するおそれのある箇所(急傾斜地の崩壊・土石流)
- 新たな土砂災害が発生するおそれのある箇所(急傾斜地の崩壊・土石流)

避難所 凡例

避難所 凡例

- 第1次収容避難所
- 第1次収容避難所
- 第2次収容避難所及び指定緊急避難場所
- 第2次収容避難所及び指定緊急避難場所
- 指定緊急避難場所のみ
- 指定緊急避難場所のみ



0 500 1,000m
比例尺: 1/14,000

