

江刺地区  
防災地図 1

1

3 4

洪水浸水想定区域 凡例

洪水浸水想定区域 凡例

- 0.5m 未満  
0.5m 未満
- 0.5~3.0m 未満  
0.5~3.0m 未満
- 3.0~5.0m 未満  
3.0~5.0m 未満
- 5.0m 以上  
5.0m 以上

既往浸水区域(カスリン台風)  
既往浸水区域(Kathleen台風)

北上低地西縁断層帯  
北上低地西縁断層帯

家屋倒壊等氾濫想定区域  
(氾濫流・河岸浸食)  
房屋倒壊等泛滥想定区域(泛滥流、河岸侵蚀)

ため池浸水想定区域 凡例

蓄水池浸水想定区域 凡例

ため池・衣川ダム浸水被害エリア  
蓄水池、衣川水庫浸水受灾区域

土砂災害 凡例

土砂災害 凡例

土砂災害警戒区域  
(土石流・急傾斜地・地すべり)  
土砂災害警戒区域  
(泥石流、陡坡地、山体滑坡)

土砂災害特別警戒区域  
(土石流・急傾斜地・地すべり)  
土砂災害特别警戒区域  
(泥石流、陡坡地、山体滑坡)

土石流危険渓流  
泥石流危险溪流

土石流危険箇所  
泥石流危险地点

急傾斜地崩壊危険箇所  
陡坡地坍塌危险地点

地すべり危険箇所  
山体滑坡危险地点

大規模盛土  
大规模堆土

新たな土砂災害が発生するおそれのある箇所  
(急傾斜地の崩壊・土石流)  
有可能发生新的土砂灾害的地方  
(陡坡地的坍塌、泥石流)

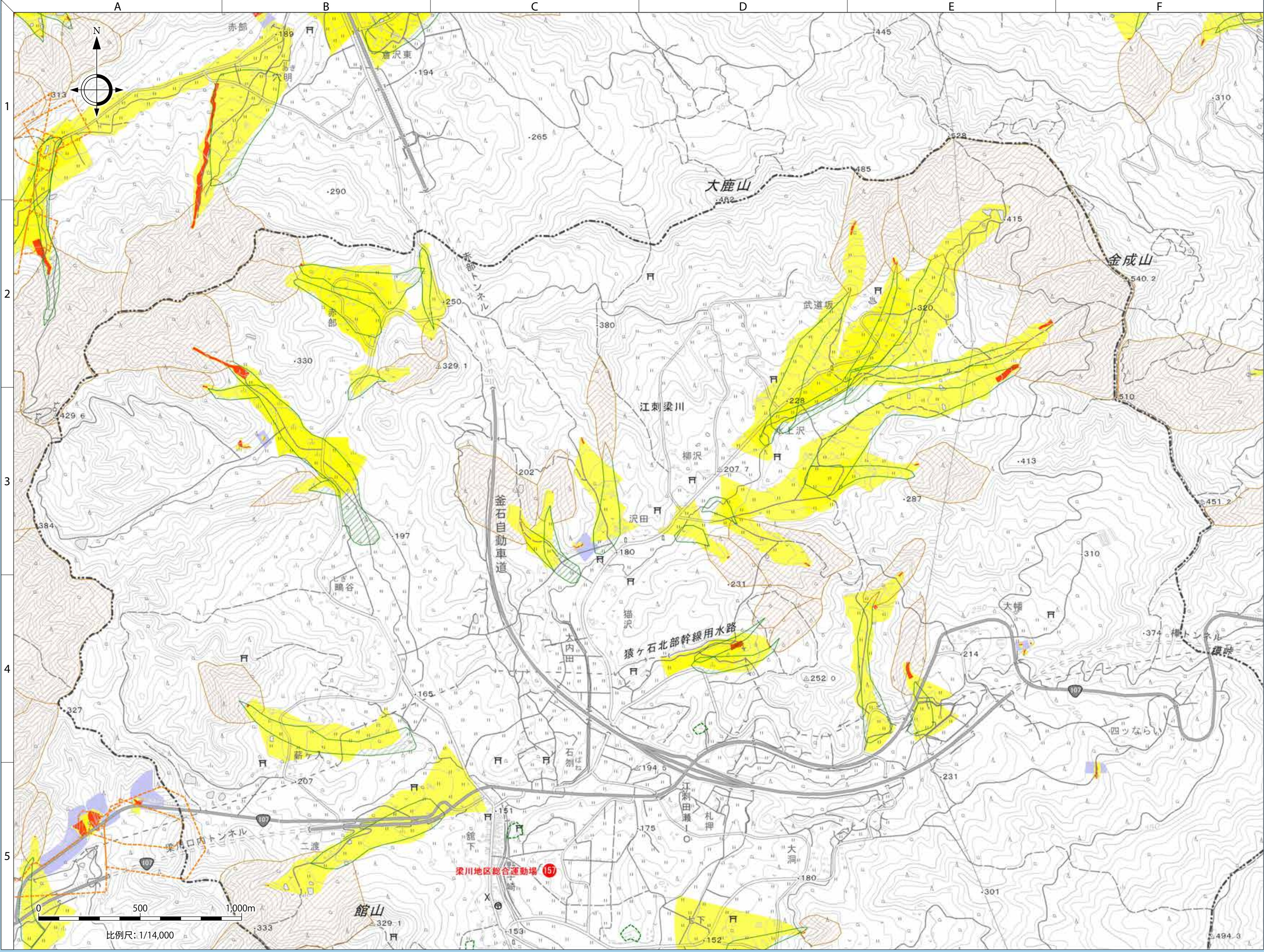
避難所 凡例

避難所 凡例

1 第1次収容避難所  
第1次收容避难所

1 第2次収容避難所及び指定緊急避難場所  
第2次收容避难所以及指定紧急避难场所

1 指定緊急避難場所のみ  
仅指定紧急避难场所



比例尺: 1/14,000

