

江刺地区  
防災地図 1

1

3 4

洪水浸水想定区域 凡例

洪水浸水想定区域 凡例

- 0.5m未満  
0.5m未満
- 0.5~3.0m未満  
0.5~3.0m未満
- 3.0~5.0m未満  
3.0~5.0m未満
- 5.0m以上  
5.0m以上

- 既往浸水区域(カスリン台風)  
既往浸水区域(Kathleen颱風)
- 北上低地西縁断層帯  
北上低地西縁断層帯

家屋倒壊等氾濫想定区域 凡例

家屋倒壊等氾濫想定区域 凡例

家屋倒壊等氾濫想定区域(氾濫流・河岸浸食)

房屋倒壊等氾濫想定区域(氾濫流・河岸浸食)

ため池浸水想定区域 凡例

ため池浸水想定区域 凡例

ため池・衣川ダム浸水被害エリア

蓄水池・衣川水庫浸水被害エリア

- 

土砂災害 凡例

土砂災害 凡例

土砂災害警戒区域  
(土石流・急傾斜地・地すべり)

土砂災害警戒区域  
(土石流・急傾斜地・山體滑動)

土砂災害特別警戒区域  
(土石流・急傾斜地・地すべり)

土砂災害特別警戒区域  
(土石流・急傾斜地・山體滑動)

土石流危険渓流  
土石流危険渓流

土石流危険箇所  
土石流危険箇所

急傾斜地崩壊危険箇所  
急傾斜地崩壊危険箇所

地すべり危険箇所  
山體滑動危険箇所

大規模盛土  
大規模盛土

新たな土砂災害が発生するおそれのある箇所  
(急傾斜地の崩壊・土石流)

有可能発生する土砂災害の箇所  
(急傾斜地の崩壊・土石流)

大規模盛土  
大規模盛土

新たな土砂災害が発生するおそれのある箇所  
(急傾斜地の崩壊・土石流)

有可能発生する土砂災害の箇所  
(急傾斜地の崩壊・土石流)

大規模盛土  
大規模盛土

新たな土砂災害が発生するおそれのある箇所  
(急傾斜地の崩壊・土石流)

有可能発生する土砂災害の箇所  
(急傾斜地の崩壊・土石流)

大規模盛土  
大規模盛土

新たな土砂災害が発生するおそれのある箇所  
(急傾斜地の崩壊・土石流)

有可能発生する土砂災害の箇所  
(急傾斜地の崩壊・土石流)

大規模盛土  
大規模盛土

新たな土砂災害が発生するおそれのある箇所  
(急傾斜地の崩壊・土石流)

有可能発生する土砂災害の箇所  
(急傾斜地の崩壊・土石流)

大規模盛土  
大規模盛土

新たな土砂災害が発生するおそれのある箇所  
(急傾斜地の崩壊・土石流)

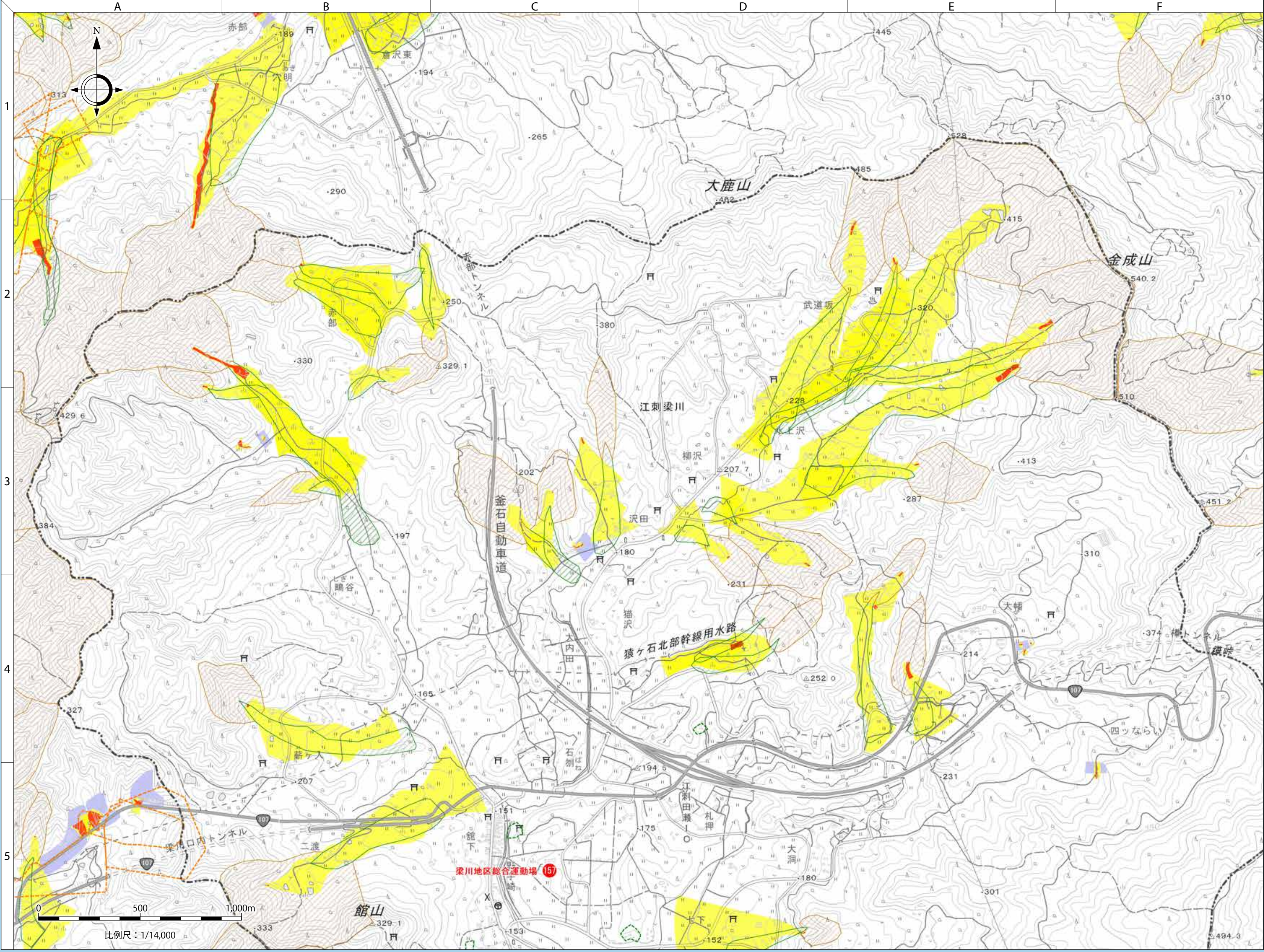
避難所 凡例

避難所 凡例

第1次収容避難所  
第1次収容避難所

第2次収容避難所及び指定緊急避難場所  
第2次収容避難所及び指定緊急避難場所

指定緊急避難場所のみ  
指定緊急避難場所



比例尺：1/14,000

