

江刺地区  
防災地図 6

2	
6	7
11	

洪水浸水想定区域 凡例

洪水浸水想定区域 凡例

- 0.5m未満  
0.5m未満
- 0.5~3.0m未満  
0.5~3.0m未満
- 3.0~5.0m未満  
3.0~5.0m未満
- 5.0m以上  
5.0m以上
- 既往浸水区域(カスリン台風)  
既往浸水区域(Kathleen台風)
- 北上低地西縁断層帯  
北上低地西縁断層帯

家屋倒壊等氾濫想定区域  
(氾濫流・河岸浸食)

家屋倒壊等氾濫想定区域(氾濫流・河岸浸食)

房屋倒壊等氾濫想定区域(氾濫流・河岸浸食)

ため池浸水想定区域 凡例

ため池浸水想定区域 凡例

- ため池・衣川ダム浸水被害エリア  
ため池、衣川水庫浸水被害エリア

土砂災害 凡例

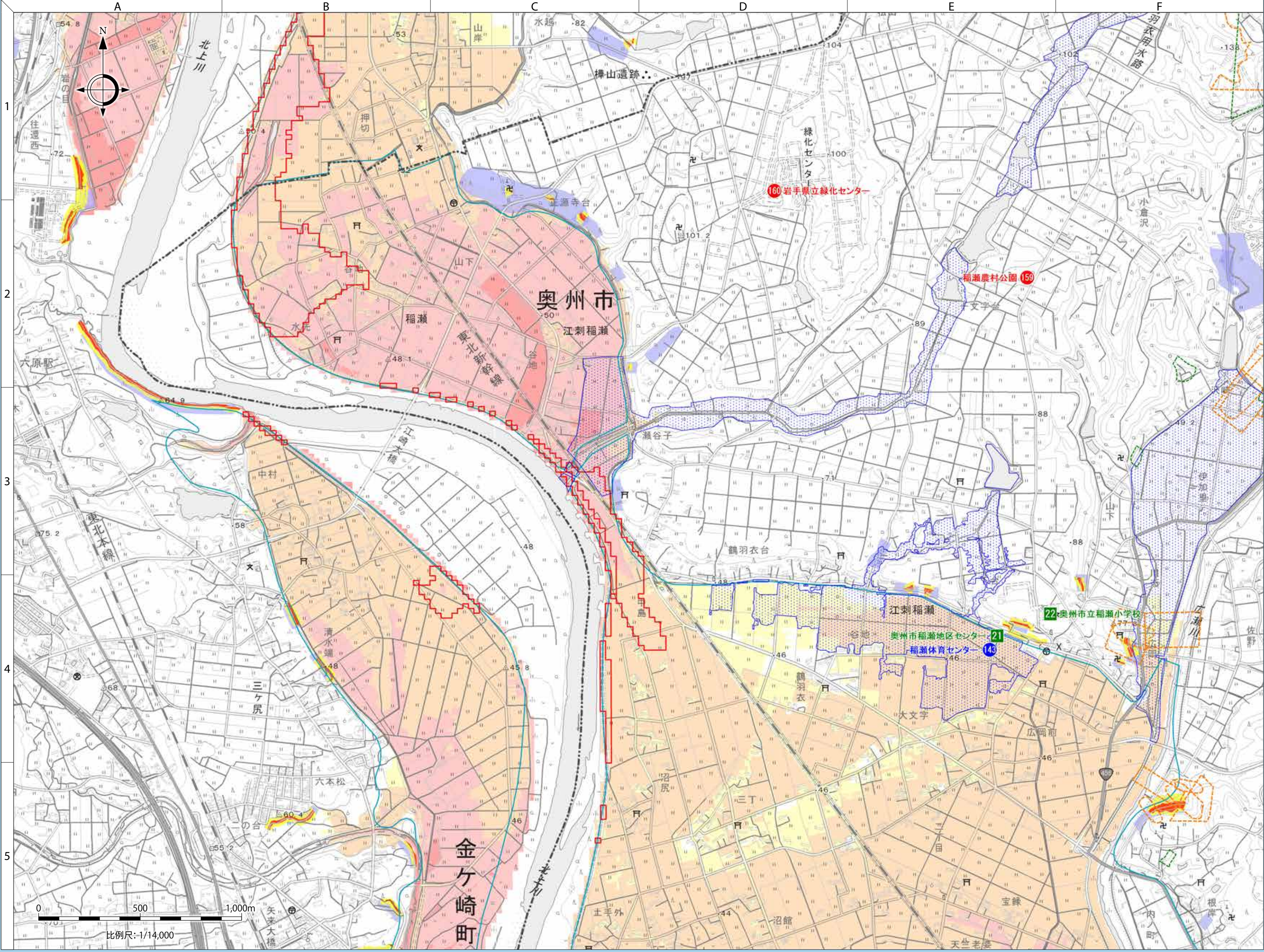
土砂災害 凡例

- 土砂災害警戒区域  
(土石流・急傾斜地・地すべり)  
土砂災害警戒区域  
(泥石流、陡坡地、山体滑坡)
- 土砂災害特別警戒区域  
(土石流・急傾斜地・地すべり)  
土砂災害特別警戒区域  
(泥石流、陡坡地、山体滑坡)
- 土石流危険渓流  
土石流危険渓流
- 土石流危険箇所  
土石流危険箇所
- 急傾斜地崩壊危険箇所  
急傾斜地崩壊危険箇所
- 地すべり危険箇所  
地すべり危険箇所
- 大規模盛土  
大規模盛土
- 新たな土砂災害が発生するおそれのある箇所  
(急傾斜地の崩壊・土石流)  
有可能发生新的土砂灾害的地方  
(陡坡地的坍塌、泥石流)

避難所 凡例

避難所 凡例

- 1 第1次収容避難所  
第1次収容避難所
- 1 第2次収容避難所及び指定緊急避難場所  
第2次収容避難所及び指定緊急避難場所
- 1 指定緊急避難場所のみ  
仅指定紧急避难场所



比例尺: 1/14,000