

에사시지구
방재지도 8

2	3	4
7	8	9
11	12	13

洪水浸水想定区域 凡例

홍수침수 상정구역 범위

- 0.5m未満 (0.5m미만)
- 0.5~3.0m未満 (0.5~3.0m미만)
- 3.0~5.0m未満 (3.0~5.0m미만)
- 5.0m以上 (5.0m이상)
- 既往浸水区域(カスリン台風) (기왕침수구역(캐서린태풍))
- 北上低地西縁断層帯 (기타카미 저지대 서연 단층대)

家屋倒壊等氾濫想定区域 (氾濫流・河岸浸食)

가옥도괴 등 범람상정구역 (범람류·하안침식)

ため池浸水想定区域 凡例

저수지침수 상정구역 범위

ため池・衣川ダム浸水被害エリア

저수지·고로모가와댐 침수피해지역

土砂災害 凡例

토사재해 범위

土砂災害警戒区域 (土石流・急傾斜地・地すべり)

토사 재해 경계 구역 (토석류·급경사지·사태)

土砂災害特別警戒区域 (土石流・急傾斜地・地すべり)

토사 재해 특별 경계 구역 (토석류·급경사지·사태)

土石流危険渓流

토석류 위험 계곡

土石流危険箇所

토석류 위험 장소

急傾斜地崩壊危険箇所

급경사지 붕괴 위험 장소

地すべり危険箇所

산사태 위험 장소

大規模盛土

대규모 성토

新たな土砂災害が発生するおそれのある箇所 (急傾斜地の崩壊・土石流)

새로운 토사재해가 발생할 우려가 있는 지역 (급경사지의 붕괴·토석류)

避難所 凡例

피난처 범위

第1次収容避難所

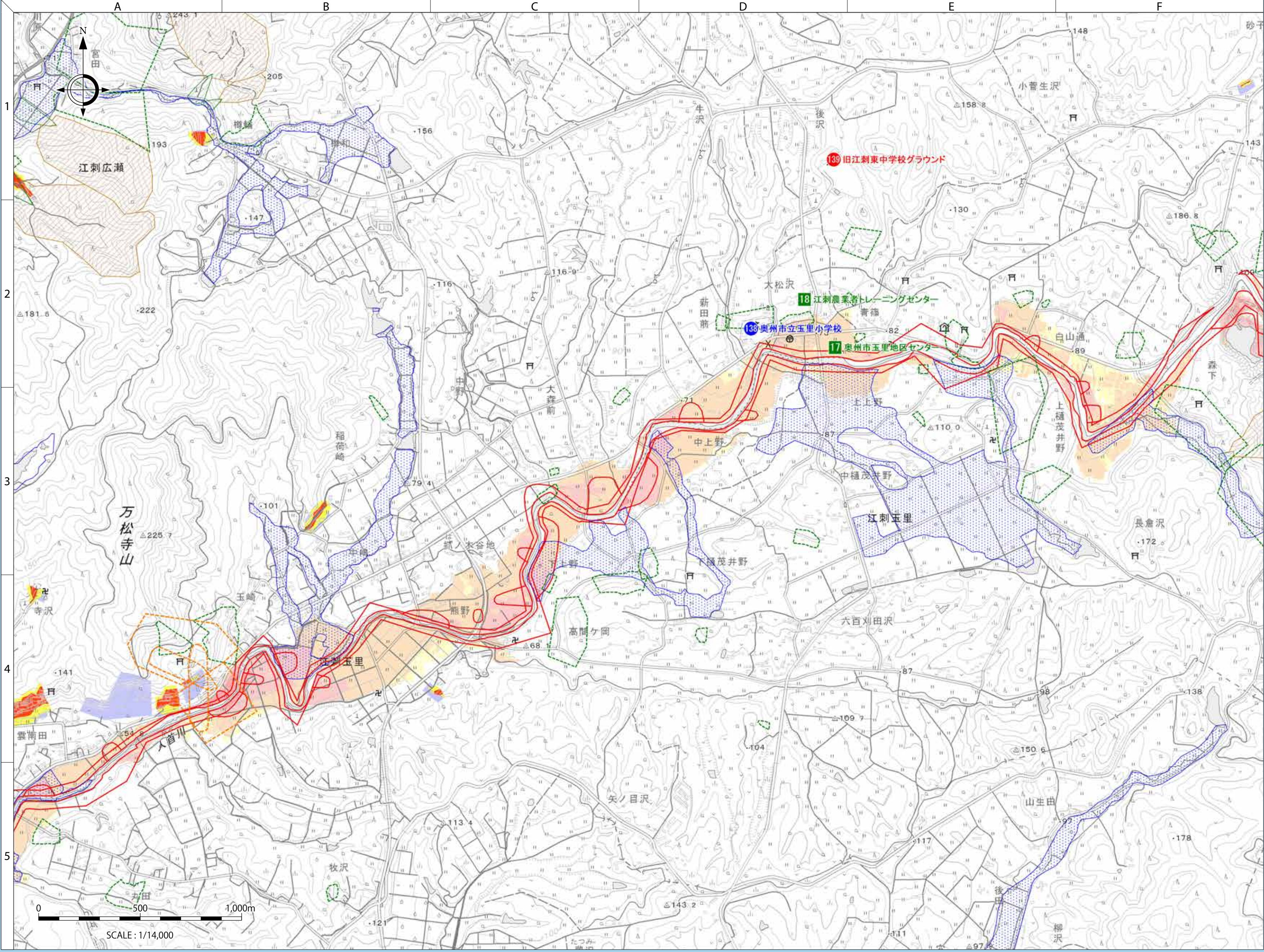
제1차 수용피난처

第2次収容避難所及び指定緊急避難場所

제2차 수용피난처 및 지정긴급피난장소

指定緊急避難場所のみ

지정긴급피난장소만



0 500 1,000m

SCALE : 1/14,000