

江刺地区
防災地図 8

2	3	4
7	8	9
11	12	13

洪水浸水想定区域 凡例

洪水浸水想定区域 凡例

- 0.5m未満
0.5m未満
- 0.5~3.0m未満
0.5~3.0m未満
- 3.0~5.0m未満
3.0~5.0m未満
- 5.0m以上
5.0m以上

- 既往浸水区域(カスリン台風)
既往浸水区域(Kathleen台風)
- 北上低地西縁断層帯
北上低地西縁断層帯

家屋倒壊等氾濫想定区域 凡例

家屋倒壊等氾濫想定区域 凡例

- 家屋倒壊等氾濫想定区域(氾濫流・河岸浸食)
房屋倒壊等氾濫想定区域(氾濫流・河岸浸食)

ため池浸水想定区域 凡例

ため池浸水想定区域 凡例

- ため池・衣川ダム浸水被害エリア
蓄水池、衣川水庫浸水被害エリア

土砂災害 凡例

土砂災害 凡例

- 土砂災害警戒区域(土石流・急傾斜地・地すべり)
土砂災害警戒区域(泥石流、陡坡地、山体滑坡)
- 土砂災害特別警戒区域(土石流・急傾斜地・地すべり)
土砂災害特別警戒区域(泥石流、陡坡地、山体滑坡)

- 土石流危険渓流
泥石流危険渓流
- 土石流危険箇所
泥石流危険箇所
- 急傾斜地崩壊危険箇所
陡坡地坍塌危险地方
- 地すべり危険箇所
山体滑坡危险地方

- 大規模盛土
大规模堆土

- 新たな土砂災害が発生するおそれのある箇所(急傾斜地の崩壊・土石流)
有可能发生新的土砂灾害的地方(陡坡地的坍塌、泥石流)

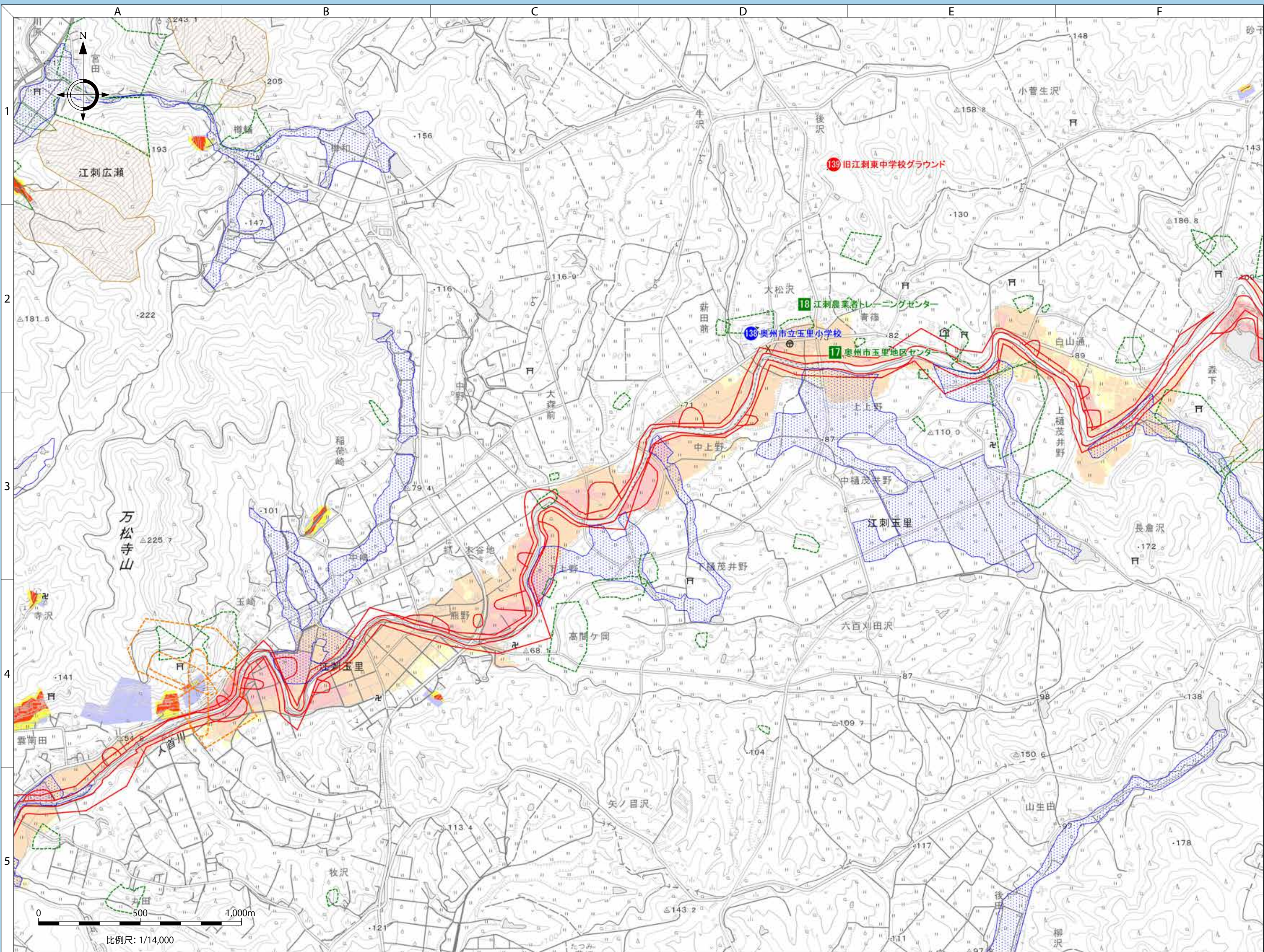
- 新たな土砂災害が発生するおそれのある箇所(急傾斜地の崩壊・土石流)
有可能发生新的土砂灾害的地方(陡坡地的坍塌、泥石流)

- 新たな土砂災害が発生するおそれのある箇所(急傾斜地の崩壊・土石流)
有可能发生新的土砂灾害的地方(陡坡地的坍塌、泥石流)

避難所 凡例

避難所 凡例

- 第1次収容避難所
第1次收容避难所
- 第2次収容避難所及び指定緊急避難場所
第2次收容避难所以及指定紧急避难场所
- 指定緊急避難場所のみ
仅指定紧急避难场所



比例尺: 1/14,000

