

5	6	7
	9	10
	14	15

洪水浸水想定区域 凡例  
Flood Hazard Zone Legend

- 0.5m 未満  
Less than 0.5m
- 0.5~3.0m 未満  
0.50 - Less than 3.0m
- 3.0~5.0m 未満  
3.0 - Less than 5.0m
- 5.0m 以上  
5.0m or over
- 既往浸水区域(カスリン台風)  
Past Flooded Areas (Typhoon Kathleen)
- 北上低地西縁断層帯  
Kitakami Lowland Western Fault Zone
- 家屋倒壊等氾濫想定区域(氾濫流・河岸浸食)  
Assumed Structural Collapse Flood Zone (Outflow/Riverbank Erosion)

ため池浸水想定区域 凡例  
Assumed Reservoir Flood Zone Legend

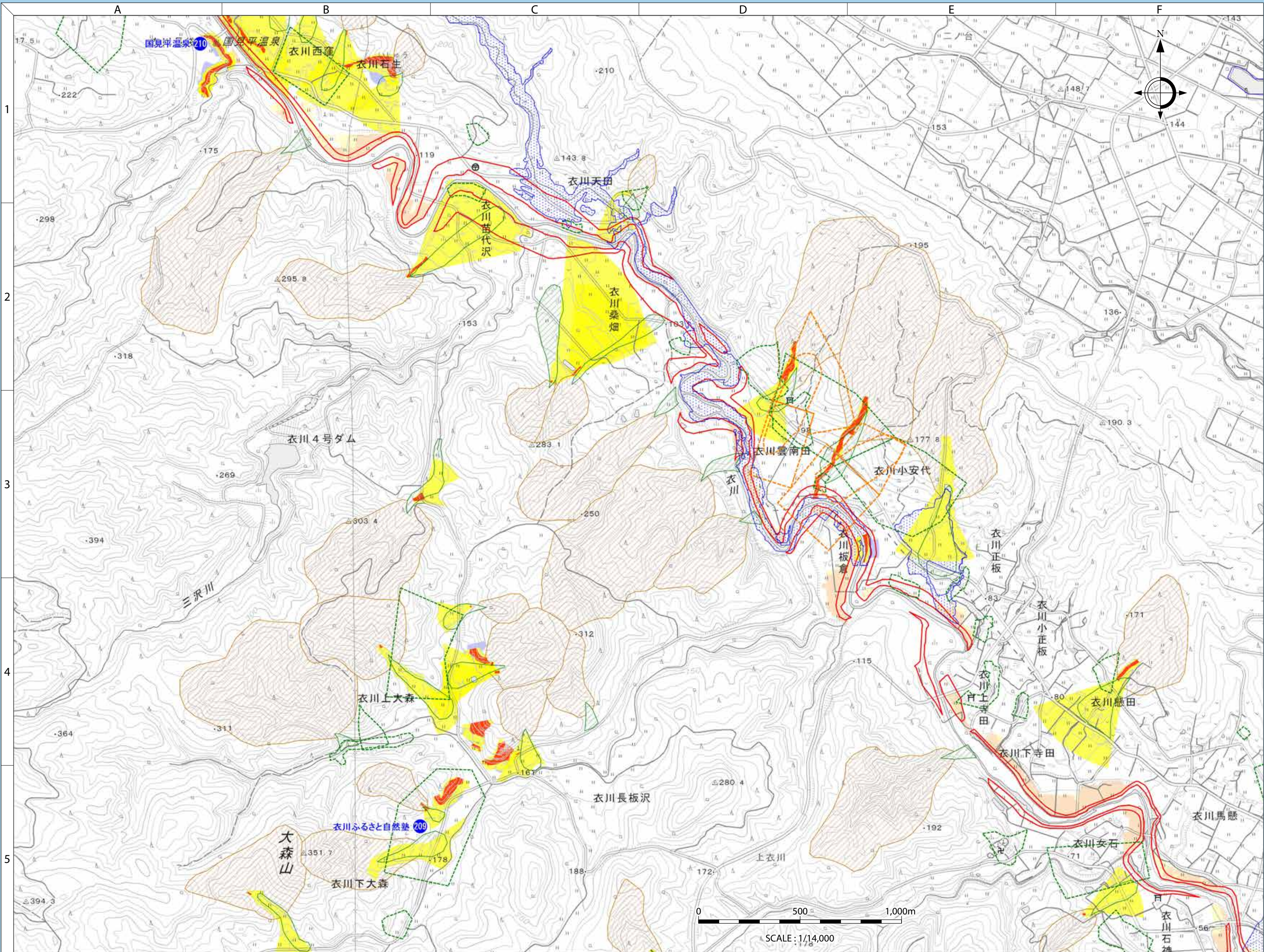
- ため池・衣川ダム浸水被害エリア  
Reservoir / Koromogawa Dam Flood Damage Area

土砂災害 凡例  
Sediment-Related Disaster Legend

- 土砂災害警戒区域  
(土石流・急傾斜地・地すべり)  
Sediment-Related Disaster Hazard Zone (Debris Flow/Steep Slope/Landslide)
- 土砂災害特別警戒区域  
(土石流・急傾斜地・地すべり)  
Sediment-Related Disaster special Hazard Zone (Debris Flow/Steep Slope/Landslide)
- 土石流危険渓流  
Debris Flow Hazardous Streams
- 土石流危険箇所  
Debris Flow Hazardous Area
- 急傾斜地崩壊危険箇所  
Steep Slope Collapse Hazardous Area
- 地すべり危険箇所  
Landslide Hazardous Area
- 大規模盛土  
Large-Scale Embankment
- 新たな土砂災害が発生するおそれのある箇所  
(急傾斜地の崩壊・土石流)  
Areas that may be prone to new sediment-related disasters (Steep Slope Collapse / Debris Flow)

避難所 凡例  
Evacuation Site Legend

- 第1次収容避難所  
Primary Evacuation Shelters
- 第2次収容避難所及び指定緊急避難場所  
Secondary Evacuation Shelters & Designated Emergency Evacuation Sites
- 指定緊急避難場所のみ  
Designated Emergency Evacuation Sites Only



SCALE: 1/14,000

