

Mizusawa
Disaster Prevention Map 3

1	
3	4
6	7

洪水浸水想定区域 凡例
Flood Hazard Zone Legend

- 0.5m 未満
Less than 0.5m
- 0.5 ~ 3.0m 未満
0.5 ~ Less than 3.0m
- 3.0 ~ 5.0m 未満
3.0 ~ Less than 5.0m
- 5.0m 以上
5.0m or over
- 既往浸水区域(カスリン台風)
Past Flooded Areas (Typhoon Kathleen)
- 北上低地西縁断層帯
Kitakami Lowland Western Fault Zone
- 家屋倒壊等氾濫想定区域(氾濫流・河岸浸食)
Assumed Structural Collapse Flood Zone (Outflow/Riverbank Erosion)

ため池浸水想定区域 凡例
Assumed Reservoir Flood Zone Legend

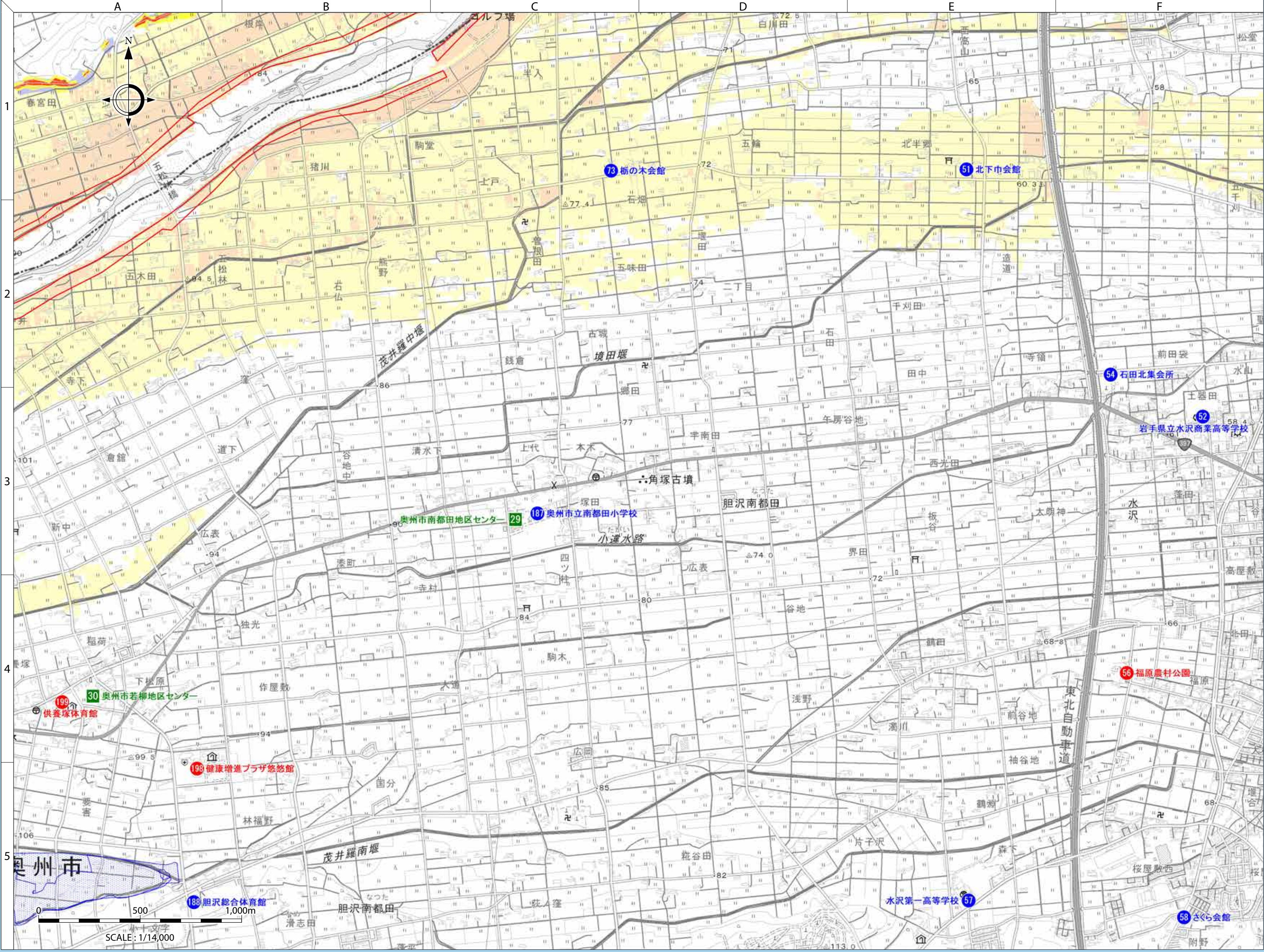
- ため池・衣川ダム浸水被害エリア
Reservoir / Koromogawa Dam Flood Damage Area

土砂災害 凡例
Sediment-Related Disaster Legend

- 土砂災害警戒区域
(土石流・急傾斜地・地すべり)
Sediment-Related Disaster Hazard Zone (Debris Flow/Steep Slope/Landslide)
- 土砂災害特別警戒区域
(土石流・急傾斜地・地すべり)
Sediment-Related Disaster special Hazard Zone (Debris Flow/Steep Slope/Landslide)
- 土石流危険渓流
Debris Flow Hazardous Streams
- 土石流危険箇所
Debris Flow Hazardous Area
- 急傾斜地崩壊危険箇所
Steep Slope Collapse Hazardous Area
- 地すべり危険箇所
Landslide Hazardous Area
- 大規模盛土
Large-Scale Embankment
- 新たな土砂災害が発生するおそれのある箇所
(急傾斜地の崩壊・土石流)
Areas that may be prone to new sediment-related disasters (Steep Slope Collapse / Debris Flow)

避難所 凡例
Evacuation Site Legend

- 第1次収容避難所
Primary Evacuation Shelters
- 第2次収容避難所及び指定緊急避難場所
Secondary Evacuation Shelters & Designated Emergency Evacuation Sites
- 指定緊急避難場所のみ
Designated Emergency Evacuation Sites Only



SCALE : 1/14,000

