

水澤地区
防災地図 5

2	
4	5
7	8

洪水浸水想定区域 凡例

洪水浸水想定区域 凡例

- 0.5m未満
0.5m未満
- 0.5~3.0m未満
0.5~3.0m未満
- 3.0~5.0m未満
3.0~5.0m未満
- 5.0m以上
5.0m以上
- 既往浸水区域(カスリン台風)
既往浸水区域(Kathleen颱風)
- 北上低地西縁断層帯
北上低地西縁断層帯
- 家屋倒壊等氾濫想定区域
(氾濫流・河岸浸食)
房屋倒壊等氾濫想定区域(氾濫流・河岸浸食)

ため池浸水想定区域 凡例

ため池浸水想定区域 凡例

- ため池・衣川ダム浸水被害エリア
蓄水池、衣川水庫浸水被害エリア

土砂災害 凡例

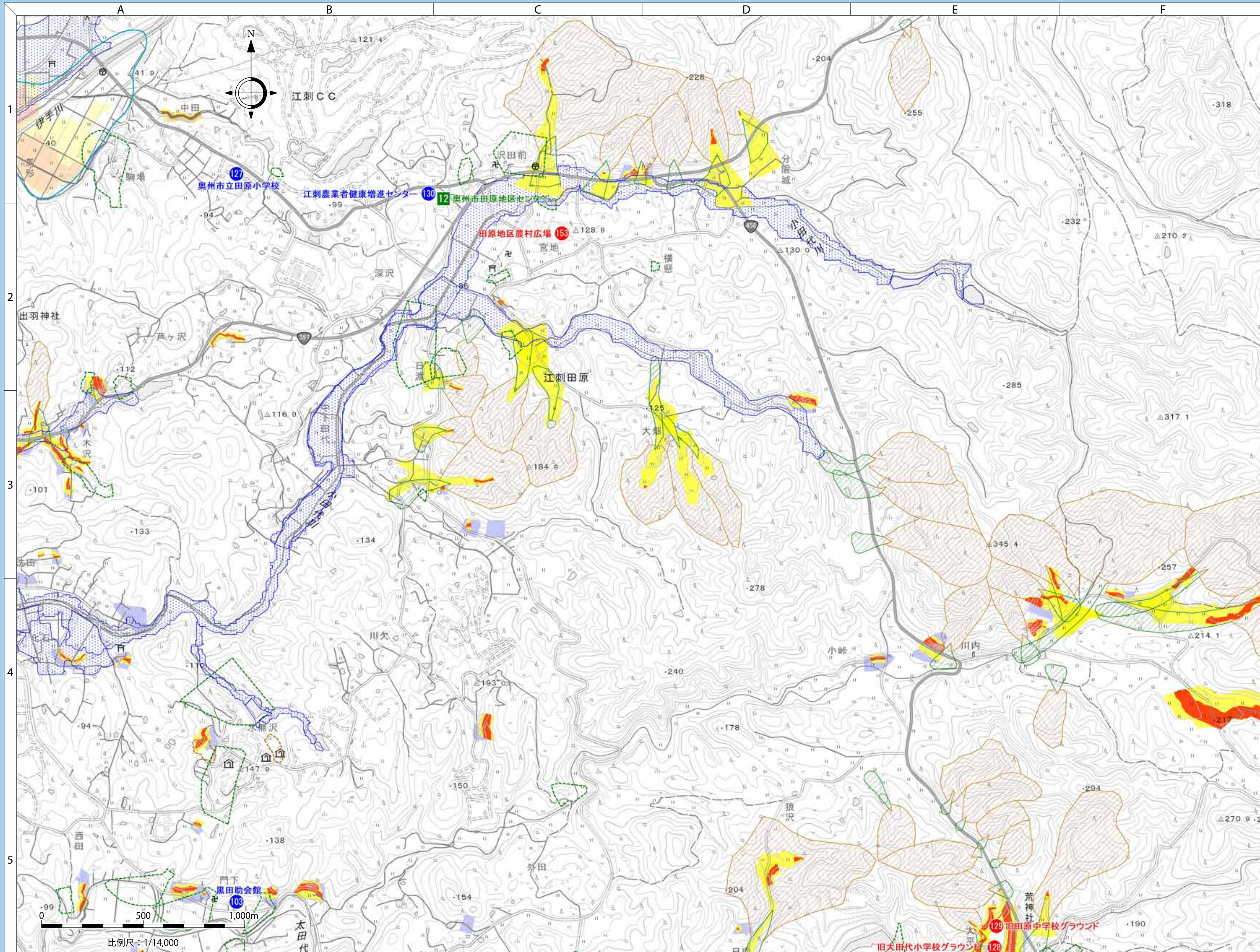
土砂災害 凡例

- 土砂災害警戒区域
(土石流・急傾斜地・地すべり)
土砂災害警戒区域
(土石流・急傾斜地・山體崩壊)
- 土砂災害特別警戒区域
(土石流・急傾斜地・地すべり)
土砂災害特別警戒区域
(土石流・急傾斜地・山體崩壊)
- 土石流危険渓流
土石流危険渓流
- 土石流危険箇所
土石流危険箇所
- 急傾斜地崩壊危険箇所
陡坡地崩壊危険箇所
- 地すべり危険箇所
山體崩壊危険箇所
- 大規模盛土
大規模盛土
- 新たな土砂災害が発生するおそれのある箇所
(急傾斜地の崩壊・土石流)
有可能發生新的土砂災害的地方
(陡坡地的崩壊・泥石流)

避難所 凡例

避難所 凡例

- 第1次収容避難所
第1次収容避難所
- 第2次収容避難所及び指定緊急避難場所
第2次収容避難所及び指定緊急避難場所
- 指定緊急避難場所のみ
僅指定緊急避難場所



比例尺：1/14,000

