



水沢地区

地域計画 課題と将来の方向性 ダイジェスト版

【水沢地区の農用地等面積】 405.5 ha

うち 【田】 381.02 ha 【畑】 23.7 ha

(農業振興地域のうち農用地区域内の農地面積 387.4 ha)

- 今後農業を担う者が引き受ける意向のある農地面積 合計 67.6ha
- 水沢地区における 75 才以上の農業者の農地面積 合計 100.6 ha
- 主な生産品目：水稲

(令和 8 年 2 月 27 日現在)

地域農業の課題

1 基盤・作業環境関係

- └ 区画が小さく基盤整備が未実施(福原、見分森、桜屋敷)
- └ 農道が狭く大型機械が入れない(石田)
- └ 水はけの悪い水田が存在(石田)
- └ 古い暗渠排水の再整備が必要(見分森)
- └ 基盤整備外の地域も課題(石田、北下幅)

2 担い手・人手不足

- └ 大規模法人・農家が維持管理手が回らない(石田)
- └ 担い手不足、放棄地増加傾向(見分森)
- └ 後継者不在農地の増加(市街地域)
- └ 地域外担い手との連携が不十分(見分森、桜屋敷)

3 市街化・農地減少

- └ 宅地化進行で農地減少・耕作放棄地(市街地域)
- └ 将来半数が農地転用見込み(市街地域)
- └ 空き家増加・管理不全(市街地域)

4 農業の効率化・省力化の遅れ

- └ 担い手への農地集約・集積が遅い(全域)
- └ 共同化・機械化が限定的(福原)
- └ 農作業受委託活用が未活発

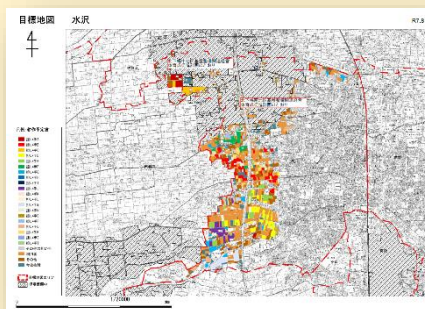
5 鳥獣害・環境面

- └ キツネ・タヌキ出没(北下幅)
- └ 空き家小動物問題(北下幅、市街地)

6 地域生活との調整

- └ 早朝草刈りの騒音苦情(市街地域)
- └ 住宅に近接する農地の管理困難(福原、見分森、桜屋敷、市街地域)

水沢地区の目標地図



地域計画は、奥州市内 45 地区で策定をしました。

地域計画は、地域の実情に合わせた取り組みを進めるため、地域の話し合いで出し合った「課題」や「今後の方向性」を取りまとめたものです。また、農地一筆ごとに 10 年後の耕作者を取りまとめた「目標地図」も作成されています。

このダイジェスト版は、地域農業の「課題」や「今後の方向性」を抜粋して作成したものです。

地域の現状は毎年変化していくものですので、年に1回程度、地域の皆さんで「課題はありますか?」、「困り事はあるですか?」、「やってみたい農業はありますか?」など、話し合ってみてはいかがでしょうか。

地域農業の方向性

- 1 基盤整備の推進・区画拡大
 - 大区画ほ場整備の事業推進(北下幅、石田)
 - 用水路・暗渠排水等インフラ再整備(見分森)
- 2 スマート農業・省力化技術活用
 - ドローン防除、リモコン草刈り、自動給水センサー利用(北下幅、石田)
 - ICT・GPS 農機導入(北下幅、石田)
 - 補助制度活用(福原)
- 3 担い手への農地集約・集積
 - 農事組合法人や法人集積強化(北下幅、石田)
 - 市街地は後継者あり農家のみに利用限定、他は法人委託へ(市街地域)
 - 中間管理機構の積極的活用(全域)
- 4 新規作物・輸出等 多角経営の推進
 - 輸出米、米バイオエタノール、枝豆等導入(北下幅、石田)
 - 米のブランド化推進(石田、福原)
- 5 地域連携・多様な担い手の確保
 - 地域外担い手・新規就農者の招聘(石田、見分森、桜屋敷)
 - 法人雇用・受託の拡大(北下幅)
 - 青年部・町内会組織の協働(福原)
 - 地域外担い手との積極連携(見分森、桜屋敷)
- 6 地域環境保全・農地管理
 - 多面的機能組織の維持管理活動(福原)
 - 環境保全区域の設置と農業体験受入(北下幅)
 - 退職者受入・地域イベントとの連動(北下幅)
- 7 野生動物・小動物対策強化
 - 空き家等小動物対策、獣害対策検討(北下幅、見分森)

このダイジェスト版を「地域の話し合いで使いたい」「振興会に配りたい」などのご要望がありましたら、印刷してお渡しすることもできますので、下記までご連絡ください。

また、目標地図や他の地域計画は、奥州市ホームページに掲載しています。

※個人情報に該当する部分は掲載していません

■掲載ページ URL

<https://www.city.oshu.iwate.jp/soshiki/7/1057/2/chiikikeikaku/17284.html>

▶ 市ホームページでの検索方法

奥州市ホームページ→「情報を探す」→「ページ ID を入力」の入力欄→「17284」を入力→検索

▶ スマホやタブレットなどで下記QRコードを読み込む



■問い合わせ…奥州市農政課人農地プラン推進室 (Tel 0197-34-2371)

