



常盤地区

地域計画 課題と将来の方向性 ダイジェスト版

【常盤地区の農用地等面積】 163.1 ha

うち 【田】 116.7 ha 【畑】 46.0 ha

(農業振興地域のうち農用地区域内の農地面積 137.9 ha)

- 今後農業を担う者が引き受ける意向のある農地面積 合計 8.5ha
- 常盤地区における 75 才以上の農業者の農地面積 合計 36.5 ha
- 主な生產品目：水稻、りんご、ねぎ

(令和 8 年 2 月 27 日現在)

地域農業の課題

1 農地の小規模化・分断

- └ 10a 区画以下、ぬかる水田が多い(跡呂井、常盤、四丑)
- └ 大型機械が入りづらい(跡呂井、常盤、四丑)
- └ 国道 4 号等で農地が分断(跡呂井)

2 宅地化・非農地化の進行

- └ 商業施設の進出・宅地化進行で農地が減少(跡呂井、常盤)
- └ 農地所有者が商業施設等への転用を期待(跡呂井、常盤、四丑、瀬台野)

3 農地集積集約化の困難

- └ 個別農家が多く委託中心、後継者不足
- └ 土地の資産価値が高く、手放す農家が少ない(常盤)
- └ 集積・集約困難、出来なくなったら法人や個人に委託(常盤)

4 耕作放棄地(跡呂井、常盤、四丑)

5 基盤整備の未実施・未計画

- └ 今後も基盤整備の見込み薄(跡呂井、常盤、四丑)
- └ 一部では基盤整備進行中(若草・地区内)

6 各種経営・生産上の問題

- └ 水路など生産インフラ不足(瀬台野)
- └ 農業機械稼働音など生活環境との摩擦(瀬台野)
- └ 肥料・農薬散布の困難(瀬台野)

7 高齢化・後継者不在(杉ノ堂、若草、他全般)

- └ 地域農業者の多くが 75 歳超で後継不在

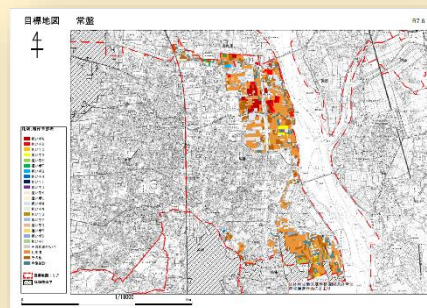
8 野生動物の出没

- └ シカの出没(四丑)、北上川を渡って動物侵入(若草)

9 その他

- └ 水稻と販売用水稻の混在(瀬台野)
- └ 農地の管理・保全体制の課題(共通)

常盤地区の目標地図



地域計画は、奥州市内 45 地区で策定をしました。

地域計画は、地域の実情に合わせた取り組みを進めるため、地域の話し合いで出し合った「課題」や「今後の方向性」を取りまとめたものです。また、農地一筆ごとに 10 年後の耕作者を取りまとめた「目標地図」も作成されています。

このダイジェスト版は、地域農業の「課題」や「今後の方向性」を抜粋して作成したものです。

地域の現状は毎年変化していくものですので、年に1回程度、地域の皆さんで「課題はありますか?」、「困り事はあるですか?」、「やってみよう農業はありますか?」など、話し合ってみてはいかがでしょうか。

地域農業の方向性

1 農地集積・集約化の推進

- ― 基盤整備区域中心に個人担い手へ農地集約(若草)
- ― 小規模農家の分担制(草刈・水見など)による効率化
- ― 離農時の早期集約調整

2 スマート農業導入

- ― ドローン防除、リモコン草刈機、自動給水栓、ICTコンバイン、GPSトラクタ等活用(若草)
- ― ラジコンヘリ導入(跡呂井、四丑)

3 新作物への取組

- ― 燃料作物:トウモロコシ(若草)
- ― 転作・新作物:玉ねぎ、ジャガイモ、麦、エゴマ、枝豆(若草)
- ― 果樹品種の見直し・導入(りんご、四丑、跡呂井)
- ― 有機穀類・有機野菜生産(若草)

4 多様な担い手の確保・新規就農者育成

- ― 認定農業者、新規就農者・法人等誘致(若草、四丑)
- ― JA・県等との連携で技術継承や就農支援

5 環境・生産条件への対応強化

- ― 減農薬・有機米等生産の推進(常盤、跡呂井、四丑、若草)
- ― 野生動物対策(電気柵、ネット等設置)(若草、跡呂井、四丑)
- ― 農地の緩衝帯活用・河川敷利用(若草)

6 農業支援サービス事業の活用

- ― 農地中間管理機構活用による貸借促進(若草)

7 地区特性に合わせた農地活用・維持管理

- ― 商業・宅地化予定地は農業後継者世帯で維持活用(跡呂井、常盤、四丑、瀬台野)
- ― 雑木林の緑地化・活用(瀬台野)

8 輸出対応・JA等と連携強化(跡呂井、四丑)

このダイジェスト版を「地域の話し合いで使いたい」「振興会に配りたい」などのご要望がありましたら、印刷してお渡しすることもできますので、下記までご連絡ください。

また、目標地図や他の地域計画は、奥州市ホームページに掲載しています。

※個人情報に該当する部分は掲載していません

■掲載ページ URL

<https://www.city.oshu.iwate.jp/soshiki/7/1057/2/chiikikeikaku/17284.html>

▶ 市ホームページでの検索方法

奥州市ホームページ→「情報を探す」→「ページ ID を入力」の入力欄→「17284」を入力→検索

▶ スマホやタブレットなどで下記QRコードを読み込む



■問い合わせ…奥州市農政課人農地プラン推進室 (Tel 0197-34-2371)

