



羽田地区

## 地域計画 課題と将来の方向性 ダイジェスト版

【羽田地区の農用地等面積】 279.3 ha

うち 【田】 182.6 ha 【畑】 95.0 ha

(農業振興地域のうち農用地区域内の農地面積 203.0 ha)

- 今後農業を担う者が引き受ける意向のある農地面積 合計 27.7ha
- 羽田地区における 75 才以上の農業者の農地面積 合計 95.9 ha
- 主な生産品目：水稻、大豆

(令和 8 年 2 月 27 日現在)

### 地域農業の課題

#### 1. 担い手・後継者不足

- ― 個別農家が耕作維持も後継者不在(北鷺ノ木、麦屋、外浦、黒田助、川前、田茂山)

- ― 基本的に個別経営、法人も後継者確保困難(羽黒堂、芦ヶ沢、御山下)

#### 2. 小規模農家・兼業農家多数

- ― 小規模兼業多く、作業委託が主流(森)
- ― 担い手・兼業農家への負担増(川前、田茂山)

#### 3. 作業・区画の非効率

- ― 水田区画が 10~30a と小さく形状不良(川前、田茂山、羽黒堂、芦ヶ沢、御山下、外浦、黒田助)
- ― 機械作業が難しい水田有り(川前、田茂山)

#### 4. 農地の宅地化と転用

- ― 市街地へのアクセス良く宅地化進行(北鷺ノ木、麦屋)

#### 5. 土地・環境条件の課題

- ― 河川沿いの排水不良・大雨時冠水(北鷺ノ木、麦屋、川前、田茂山)
- ― 山沿い斜面が多く草刈り困難(外浦)
- ― 農地に土砂堆積(黒田助)
- ― 農道・水路維持管理負担(黒田助)

#### 6. 有害鳥獣への対応

- ― 鳥獣・害獣出没(北鷺ノ木、麦屋、川前、田茂山、羽黒堂、芦ヶ沢、御山下、黒田助)
- ― 一部空き家に害獣住み着き、作物被害(川前、田茂山)

#### 7. 耕作放棄地の増加

- ― 山沿いで耕作放棄地増加(羽黒堂、芦ヶ沢、御山下、外浦)

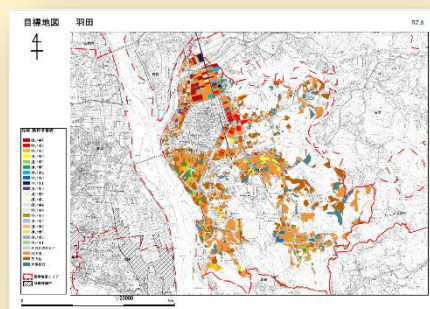
#### 8. 地域住民との軋轢

- ― 早朝農作業に対する苦情(街場近く)(川前、田茂山)

#### 9. その他

- ― バイパス道路新設で一部水田が非効率(川前、田茂山)

### 羽田地区の目標地図



地域計画は、奥州市内 45 地区で策定をしました。

地域計画は、地域の実情に合わせた取り組みを進めるため、地域の話し合いで出し合った「課題」や「今後の方向性」を取りまとめたものです。また、農地一筆ごとに 10 年後の耕作者を取りまとめた「目標地図」も作成されています。

このダイジェスト版は、地域農業の「課題」や「今後の方向性」を抜粋して作成したものです。

地域の現状は毎年変化していくものですので、年に1回程度、地域の皆さんで「課題はありますか?」、「困り事はあるですか?」、「やってみよう農業はありますか?」など、話し合ってみてはいかがでしょうか。

## 地域農業の方向性

- 1. 担い手確保と組織化
  - 現担い手中心で農地維持(北鶺ノ木、麦屋、川前、田茂山、森)
  - 地区外者との連携、作業委託による農地維持(北鶺ノ木、麦屋)
  - 個々営農と地域営農組合等の組織化検討(川前、田茂山)
  - 協業・法人化による効率経営、集積・集約化(羽黒堂、芦ヶ沢、御山下、外浦、黒田助)
  - 担い手への集積・集約を基本とし、日本型直接支払制度等活用
- 2. 農地利用の効率化
  - 水田区画拡大(極力 20a 以上)(川前、田茂山)
  - 協同水路清掃(川前、田茂山)
  - 平坦地(水稻等)を農業活用、山手は保全管理→森林化も視野(羽黒堂、芦ヶ沢、御山下)
- 3. 農地・農道・水路等の保全
  - 多面的機能保全活動・定期点検・維持(森)
  - 中山間地域直接支払等活用し保全管理(川前、田茂山、羽黒堂、芦ヶ沢、御山下、外浦、黒田助)
- 4. 基盤整備/スマート農業
  - 基盤整備済み(森)、条件良ければほ場整備検討(羽黒堂、芦ヶ沢、御山下、黒田助)
  - 区画拡大・暗渠排水など簡易基盤整備(外浦)
  - GPSトラクタ、ドローン防除等のスマート農業導入(森、北鶺ノ木、麦屋、外浦、黒田助)
- 5. 有害鳥獣対策とジビエ活用
  - ネットや電気柵の補助金利用による対策(川前、田茂山)
  - ジビエ活用、猟友会組織(羽黒堂、芦ヶ沢、御山下、黒田助)
- 6. 有機農業推進・資源作物
  - 酪農家タイアップ、有機農業推進(羽黒堂、芦ヶ沢、御山下、黒田助)
  - 農協指導による有機・減農薬対応(森、川前、田茂山)
  - 外部委託でゴマ・クルミなど生産(外浦)
- 7. 多様な経営体・働きやすい環境
  - 機械レンタル・短期バイトで労働力確保(川前、田茂山)
  - 認定農業者・新規就農者等の確保＝関係機関と連携(森、外浦、黒田助)
  - 用排水路改修等、環境整備(黒田助)
- 8. 他地域・外部との連携
  - 地区内で賅えない作業は外部委託、近隣連携(外浦、黒田助)
- 9. 農地中間管理機構活用
  - 離農・規模縮小時、中間管理機構活用し農地集約化(森、羽黒堂、芦ヶ沢、御山下、外浦、黒田助、川前、田茂山)

このダイジェスト版を「地域の話し合いで使いたい」「振興会に配りたい」などのご要望がありましたら、印刷してお渡することもできますので、下記までご連絡ください。

また、目標地図や他の地域計画は、奥州市ホームページに掲載しています。

※個人情報に該当する部分は掲載していません

### ■掲載ページ URL

<https://www.city.oshu.iwate.jp/so-shiki/7/1057/2/chiiikeikaku/17284.html>

▶ 市ホームページでの検索方法  
奥州市ホームページ→「情報を探す」

→「ページIDを入力」の入力欄→「17284」を入力→検索

▶ スマホやタブレットなどで下記QRコードを読み込む



■問い合わせ…奥州市農政課  
人農地プラン推進室 (Tel 0197-34-2371)

