



江刺愛宕

地域計画 課題と将来の方向性 ダイジェスト版

【江刺愛宕地区の農用地等面積】 596.6 ha

うち 【田】 408.79 ha 【畑】 187.31 ha

(農業振興地域のうち農用地区域内の農地面積 456.2 ha)

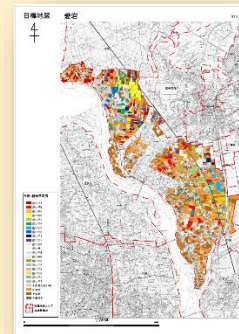
- 今後農業を担う者が引き受ける意向のある農地面積 合計 30.8ha
- 江刺愛宕地区における75才以上の農業者の農地面積 合計 150.8 ha
- 主な生產品目：水稻、大豆、りんご、WCS用稲、施設園芸（キュウリ、トマト等）、肉用牛（繁殖・肥育）

(令和8年2月27日現在)

地域農業の課題

- 1. 担い手・労働力不足
 - 農業従事者の高齢化(後継者不在も)
 - 離農・規模縮小の進行
- 2. 農地利用問題
 - 農地集積・作業受委託の飽和
 - 分散農地の扱いの難しさ
 - 耕作放棄地の増加懸念(交付金対象外や遊休地増大)
- 3. 経営環境の悪化
 - 農畜産物価格低迷
 - 生産費上昇
 - 所得低下で再生産価格が確保できない
- 4. 生産・作目の限界
 - 高収益作物(野菜・果樹他)の規模拡大困難(年齢/労力不足)
 - 地力・条件により担い手が限られる

江刺愛宕地区の目標地図



地域計画は、奥州市内45地区で策定をしました。

地域計画は、地域の実情に合わせた取り組みを進めるため、地域の話し合いで出し合った「課題」や「今後の方向性」を取りまとめたものです。また、農地一筆ごとに10年後の耕作者を取りまとめた「目標地図」も作成されています。

このダイジェスト版は、地域農業の「課題」や「今後の方向性」を抜粋して作成したものです。

地域の現状は毎年変化していくものですので、年に1回程度、地域の皆さんで「課題はありますか?」、「困り事がありますか?」、「やってみたい農業はありますか?」など、話し合ってみてはいかがでしょうか。

地域農業の方向性

- └─ 1. 担い手確保と育成
 - └─ 若手農業者の育成、新規就農者支援
 - └─ 経営継承の推進
- └─ 2. 農地利用の効率化
 - └─ 農地バンク活用による集積・集約化
 - └─ 基盤整備・区画拡大・条件整備
- └─ 3. 持続可能な農業への転換
 - └─ 環境保全型・循環型農業推進
 - └─ 有機/減農薬(特別栽培米等)の取り組み
- └─ 4. スマート農業推進
 - └─ デジタル技術(IoT・AI等)の活用
 - └─ 作業の自動化と効率化
- └─ 5. 地域連携とブランド化
 - └─ 地域住民・地元企業と連携
 - └─ 特産品・加工品のブランド化・価値向上
- └─ 6. その他の課題・取組
 - └─ 鳥獣被害防止(電気柵、防護柵等)
 - └─ 耕作放棄地防止・共同作業の推進
 - └─ 農業協同組合等の支援サービス活用

このダイジェスト版を「地域の話し合いで使いたい」「振興会に配りたい」などのご要望がありましたら、印刷してお渡しすることもできますので、下記までご連絡ください。

また、目標地図や他の地域計画は、奥州市ホームページに掲載しています。

※個人情報に該当する部分は掲載していません

■掲載ページ URL

<https://www.city.oshu.iwate.jp/soshiki/7/1057/2/chiikikeikaku/17284.html>

▶ 市ホームページでの検索方法

奥州市ホームページ→「情報を探す」→「ページ ID を入力」の入力欄→「17284」を入力→検索

▶ スマホやタブレットなどで下記QRコードを読み込む



■問い合わせ…奥州市農政課人農地プラン推進室 (TEL 0197-34-2371)

