



藤里地区

## 地域計画 課題と将来の方向性 ダイジェスト版

【藤里地区の農用地等面積】 936.2 ha

うち 【田】 668.2 ha 【畑】 265.8 ha

(農業振興地域のうち農用地区域内の農地面積 790.5 ha)

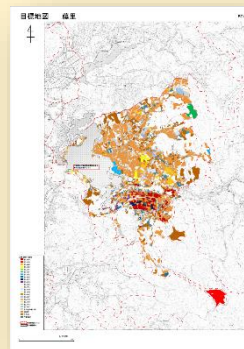
- 今後農業を担う者が引き受ける意向のある農地面積 合計 103.5ha
- 藤里地区における 75 才以上の農業者の農地面積 合計 227.5 ha
- 主な生産品目：水稲、永年性牧草、大豆、WCS 用稲、りんご、ねぎ、キュウリ、ピーマン、肉用牛（繁殖）

(令和 8 年 2 月 27 日現在)

### 地域農業の課題

- 1 高齢化・後継者不足
  - 作業協力農家の高齢化(毘沙門、浅井中央)
  - 農業後継者の未定・不在(藤里第1)
  - 法人構成員の高齢化(7区)
- 2 農業経営基盤の脆弱化
  - 米価低迷・資材高騰
  - 農地集積・担い手育成不足(中央)
- 3 耕作放棄地・休耕田の拡大
  - 耕作放棄地の増加(藤里第1)
  - 立地条件不利農地の受け手不在(藤里第1)
  - 賃借料の極端な安さ(藤里第1)
- 4 農業資源(インフラ)の老朽化
  - 水路・農道等の管理不足(藤里第1)
- 5 作業負担・労働力不足
  - 除草作業の負担増(毘沙門)
  - 有害鳥獣被害の出現(毘沙門)
- 6 農業基盤整備の遅れ
  - 予算不足による工事停滞(寿)
- 7 集落・組織衰退
  - 営農組合構成員減少(中央)
  - 十分な取組不十分(中央)

藤里地区の目標地図



地域計画は、奥州市内 45 地区で策定をしました。

地域計画は、地域の実情に合わせた取り組みを進めるため、地域の話し合いで出し合った「課題」や「今後の方向性」を取りまとめたものです。また、農地一筆ごとに 10 年後の耕作者を取りまとめた「目標地図」も作成されています。

このダイジェスト版は、地域農業の「課題」や「今後の方向性」を抜粋して作成したものです。

地域の現状は毎年変化していくものですので、年に1回程度、地域の皆さんで「課題はありますか?」、「困り事ありますか?」、「やってみたい農業はありますか?」など、話し合ってみてはいかがでしょうか。

## 地域農業の方向性

- 1 地域連携・協力強化
  - └ 農家同士の連携、非農業者の管理協力(全体)
- 2 農地の集積・集約化
  - └ 担い手の利用しやすい土地集約(全体)
  - └ 経営体・法人への集積(横瀬、浅井中央、藤里第1、寿、下横瀬)
- 3 農業基盤整備推進
  - └ 作業効率化・区画拡大基盤整備(7区、中央)
  - └ スマート農業技術導入(中央、寿、下横瀬)
- 4 高収益作物・モデル転換
  - └ 高収益作物への転作(横瀬)
  - └ 水稲中心+野菜・肉用牛(昆沙門)
- 5 農地・景観保全
  - └ 中山間地域直接支払活用(昆沙門)
  - └ 地域共同作業による保全(藤里中央、7区、浅井中央)
- 6 経営多様化・担い手育成
  - └ 多様な経営体確保(中央)
  - └ 地域内外新規就農者確保(中央、寿、下横瀬)
  - └ 休日等家族による支援(寿)
- 7 スマート農業・新技術導入
  - └ ドローン・リモコン草刈機導入(下横瀬、7区、寿)
  - └ スマートアグリシステム導入(横瀬)
- 8 鳥獣害防止対策強化
  - └ 電気柵設置・拡張(横瀬、寿、藤里第1、下横瀬)
  - └ 棲み分けから駆除も検討(7区)
- 9 有機・減農薬・減肥料推進
  - └ 特別栽培米・減農薬育成(中央、下横瀬、7区、浅井中央)
  - └ JA 指導で有機・減農薬(藤里第1)
- 10 農業用施設・保管理体制整備
  - └ 水路清掃・草刈り連携(藤里第1、横瀬、浅井中央)
  - └ 水田維持による治水・生物多様性(藤里中央、下横瀬、7区)

このダイジェスト版を「地域の話し合いで使いたい」「振興会に配りたい」などのご要望がありましたら、印刷してお渡しすることもできますので、下記までご連絡ください。

また、目標地図や他の地域計画は、奥州市ホームページに掲載しています。

※個人情報に該当する部分は掲載していません

### ■掲載ページ URL

<https://www.city.oshu.iwate.jp/soshiki/7/1057/2/chiikikeikaku/17284.html>

### ▶ 市ホームページでの検索方法

奥州市ホームページ→「情報を探す」→「ページ ID を入力」の入力欄→「17284」を入力→検索

▶ スマホやタブレットなどで下記QRコードを読み込む



■問い合わせ…奥州市農政課人農地プラン推進室 (Tel 0197-34-2371)

