



米里地区

地域計画 課題と将来の方向性 ダイジェスト版

【米里地区の農用地等面積】 690.6 ha

うち 【田】 289.2 ha 【畑】 394.9 ha

(農業振興地域のうち農用地区域内の農地面積 448.7 ha)

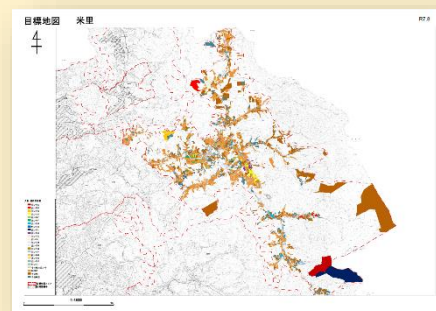
- ・ 今後農業を担う者が引き受ける意向のある農地面積 合計 56.7ha
- ・ 米里地区における 75 才以上の農業者の農地面積 合計 153.7 ha
- ・ 主な生産品目：水稲、野菜（トマト、キュウリ）、りんご、肉用牛（繁殖・肥育）など

(令和 8 年 2 月 27 日現在)

地域農業の課題

- 1. **農地基盤・農地管理の課題**
 - └ 一部基盤整備済だが、大部分が未整備圃場
 - └ 生産性・効率化や低コスト化が困難
- 2. **農業従事者の高齢化**
 - └ 離農・規模縮小が進行
 - └ 農地集積の個人担い手が飽和状態
- 3. **労働力不足・担い手不足**
 - └ 高収益作物(野菜・果樹)の規模拡大が難しい
 - └ 担い手不足で取り組む農業者が限定的
- 4. **地域社会・コミュニティ維持の困難**
 - └ 平坦部や他地域への人口流出
 - └ 人口減少により農地や生活環境・地域コミュニティの維持が困難
- 5. **有害鳥獣被害**
 - └ クマ、シカ、イノシシ等による農作物被害増加
- 6. **経済・収益性の低下**
 - └ 農畜産物の価格低迷
 - └ 生産費の上昇 → 農業所得の低下、再生産価格未確保

米里地区の目標地図



地域計画は、奥州市内 45 地区で策定をしました。

地域計画は、地域の実情に合わせた取り組みを進めるため、地域の話し合いで出し合った「課題」や「今後の方向性」を取りまとめたものです。また、農地一筆ごとに 10 年後の耕作者を取りまとめた「目標地図」も作成されています。

このダイジェスト版は、地域農業の「課題」や「今後の方向性」を抜粋して作成したものです。

地域の現状は毎年変化していくものですので、年に1回程度、地域の皆さんで「課題はありますか?」、「困り事はあるですか?」、「やってみたい農業はありますか?」など、話し合ってみてはいかがでしょうか。

地域農業の方向性

- 1. 地区の持続的維持
 - └ 維持可能な地区の選定と可能な限り存続
- 2. 多彩な農作物生産の強み活用
 - └ 地域独自の取り組み
 - └ 農業従事者育成の場づくり
 - └ 地域内雇用者のシェア(協働体制)
 - └ 他地域比での多様な作物・経営体育成
- 3. 若手・新たな担い手の確保・育成
 - └ 地域の若手による検討会開催→未来ビジョンの明確化
- 4. 農用地の効率的・総合的利用
 - └ 集積・集約・基盤整備の検討・実施(今後検討)
- 5. 中山間地域条件を踏まえた方針策定
 - └ 地域に適した作物や経営の推進
- 6. 農業支援サービス・協同組合等の活用
 - └ 作業受託、互助体制も今後検討

このダイジェスト版を「地域の話し合いで使いたい」「振興会に配りたい」などのご要望がありましたら、印刷してお渡しすることもできますので、下記までご連絡ください。

また、目標地図や他の地域計画は、奥州市ホームページに掲載しています。

※個人情報に該当する部分は掲載していません

■掲載ページ URL

<https://www.city.oshu.iwate.jp/soshiki/7/1057/2/chiikikeikaku/17284.html>

▶ 市ホームページでの検索方法

奥州市ホームページ→「情報を探す」→「ページ ID を入力」の入力欄→「17284」を入力→検索

▶ スマホやタブレットなどで下記QRコードを読み込む



■問い合わせ…奥州市農政課人農地プラン推進室 (Tel 0197-34-2371)

