



梁川地区

地域計画 課題と将来の方向性 ダイジェスト版

【梁川地区の農用地等面積】 664.7 ha

うち 【田】 477.7 ha 【畑】 182.8 ha

(農業振興地域のうち農用地区域内の農地面積 511.0 ha)

- ・ 今後農業を担う者が引き受ける意向のある農地面積 合計 61.4ha
- ・ 梁川地区における 75 才以上の農業者の農地面積 合計 194.7 ha
- ・ 主な生產品目：水稲、永年性牧草、りんご、ねぎ、キュウリ、ピーマン、肉用牛（繁殖）など

(令和 8 年 2 月 27 日現在)

地域農業の課題

1. 担い手・農業者の高齢化

- └ 農事組合法人・営農組合構成員の高齢化
- └ 75 歳以上農業者の農地：195.9ha
- └ 後継者不足・新規就農者の不足

2. 離農・規模縮小の進行

- └ 離農や規模縮小が進行
- └ 個人担い手の農地集積が「飽和状態」
- └ 農地の遊休化・耕作放棄地の増加懸念

3. 経営・収益に関する課題

- └ 農畜産物価格低迷
- └ 生産費の上昇による農業所得の低下
- └ 再生産価格が確保できない

4. 作物・生産体系の課題

- └ 高収益作物(野菜・果樹)の拡大困難
- └ 高齢化・労働力不足で担い手が限定

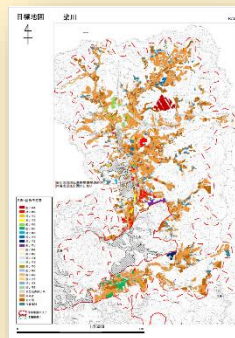
5. 農地・制度面の課題

- └ 交付金対象外水田の増加(5年水張り要件による)
- └ 農地分散による利用効率低下

6. 鳥獣被害・自然的課題

- └ イノシシ・シカなどによる農作物被害

梁川地区の目標地図



地域計画は、奥州市内 45 地区で策定をしました。

地域計画は、地域の実情に合わせた取り組みを進めるため、地域の話し合いで出し合った「課題」や「今後の方向性」を取りまとめたものです。また、農地一筆ごとに 10 年後の耕作者を取りまとめた「目標地図」も作成されています。

このダイジェスト版は、地域農業の「課題」や「今後の方向性」を抜粋して作成したものです。

地域の現状は毎年変化していくものですので、年に1回程度、地域の皆さんで「課題はありますか?」、「困り事ありますか?」、「やってみたい農業はありますか?」など、話し合ってみてはいかがでしょうか。

地域農業の方向性

- 1. 農地の集積・集約化の推進
 - 担い手への農地の集積
 - 遊休農地・分散農地の解消
 - 農地中間管理機構の活用
- 2. デジタル技術・スマート農業の導入
 - スマート農業機械の導入
 - デジタルツールによる効率化・省力化
 - 基盤整備(区画拡大・暗渠排水等)による導入促進
- 3. 持続可能な農業の推進
 - 環境保全型農業の実践
 - 特別栽培・循環型農業の強化
 - 減農薬・減肥料の取組
 - 日本型直接支払制度など保全管理の強化
- 4. 地域コミュニティ・連携の強化
 - 地域住民・自治体・企業との協働
 - 地域全体で農業を支える仕組み構築
 - 共同作業や協議による課題解決
- 5. 多様な担い手の確保・育成
 - 認定農業者・新規就農者の確保・育成
 - 若手農業者の育成・技術継承
 - 多角的経営体の導入促進
 - JA・県など関係機関との連携強化
- 6. 鳥獣被害防止・農地保全
 - 緩衝帯(耕作不利地・放棄地等)の活用
 - 電気柵・防護柵等の設置
 - 水田維持による治水・生物多様性保護
- 7. 基盤整備事業推進
 - 区画拡大や暗渠排水による作業効率化

このダイジェスト版を「地域の話し合いで使いたい」「振興会に配りたい」などのご要望がありましたら、印刷してお渡しすることもできますので、下記までご連絡ください。

また、目標地図や他の地域計画は、奥州市ホームページに掲載しています。

※個人情報に該当する部分は掲載していません

■掲載ページ URL

<https://www.city.oshu.iwate.jp/soshiki/7/1057/2/chiikikeikaku/17284.html>

▶ 市ホームページでの検索方法

奥州市ホームページ→「情報を探す」→「ページ ID を入力」の入力欄→「17284」を入力→検索

▶ スマホやタブレットなどで下記QRコードを読み込む



■問い合わせ…奥州市農政課人農地プラン推進室 (Tel 0197-34-2371)

