



白鳥地区

## 地域計画 課題と将来の方向性 ダイジェスト版

【白鳥地区の農用地等面積】 241.6 ha

うち 【田】 219.7 ha 【畑】 21.8 ha

(農業振興地域のうち農用地区域内の農地面積 198.2ha)

・今後農業を担う者が引き受ける意向のある農地面積 合計 28.6ha

・白鳥地区における 75 才以上の農業者の農地面積 合計 71.2 ha

主な生產品目：水稻、牧草、肉用牛（肥育） など

(令和 8 年 2 月 27 日現在)

### 地域農業の課題

#### 1. 基盤整備事業が進んでいない(大袋・塔ヶ崎・鶺の木・前新・徳沢)

- ― 圃場条件が悪い・作業効率が低い
- ― 揚水ポンプの老朽化(白鳥下)

#### 2. 担い手不足・高齢化

- ― 後継者不在(白鳥上・白鳥下共通)
- ― 少子高齢化が進行(白鳥下)
- ― 受託者の確保困難

#### 3. 農業所得の減少

- ― 農業の魅力減退・兼業農家の増加(白鳥上)

#### 4. 鳥獣被害の増加

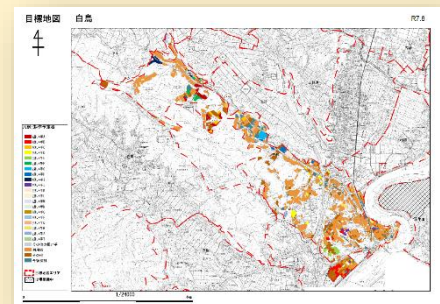
- ― イノシシ被害によるコスト・労力増(白鳥上・白鳥下)

#### 5. 水利・洪水等の自然環境の厳しさ

- ― 中山間地で洪水多発(白鳥下)
- ― 水利が不便(白鳥下)

#### 6. 遺跡等、土地利用の特殊事情(白鳥下)

白鳥地区の目標地図



地域計画は、奥州市内 45 地区で策定をしました。

地域計画は、地域の実情に合わせた取り組みを進めるため、地域の話し合いで出し合った「課題」や「今後の方向性」を取りまとめたものです。また、農地一筆ごとに 10 年後の耕作者を取りまとめた「目標地図」も作成されています。

このダイジェスト版は、地域農業の「課題」や「今後の方向性」を抜粋して作成したものです。

地域の現状は毎年変化していくものですので、年に1回程度、地域の皆さんで「課題はありますか?」、「困り事はあるですか?」、「やってみたい農業はありますか?」など、話し合ってみてはいかがでしょうか。

## 地域農業の方向性

- 1. 主な生産品目の継続・展開
  - └ 水稻・牧草・肉用牛(肥育)(全地区)
  - └ ひとめぼれ(白鳥下)
- 2. 農地維持管理への取り組み
  - └ 営農組織・認定農業者等との連携(白鳥上)
  - └ 放牧供給との連携(白鳥上)
  - └ 共同作業による草刈り管理(白鳥上・白鳥下)
- 3. 担い手の確保・新規就農者の育成
  - └ JA・県等と連携して技術継承・若手への働きかけ(白鳥上・白鳥下)
- 4. 基盤整備事業の推進
  - └ 区画拡大・暗渠排水等(白鳥上)
  - └ 簡易基盤整備・働きやすい農地づくり(白鳥下)
- 5. 鳥獣被害防止対策
  - └ 電気柵・防護柵設置、駆除人材育成(白鳥上・白鳥下)
- 6. スマート農業の導入
  - └ ドローン活用(白鳥下)
- 7. 有機・減農薬等への対応
  - └ 堆肥施用(白鳥下)
- 8. 農地の集積・集約化
  - └ 離農・規模縮小時は近隣農業者へ集約(全地区)
  - └ 農地中間管理機構活用(白鳥上・白鳥下)
- 9. 地域ぐるみでの保全活動
  - └ 多面的機能保全組織活動(白鳥下)
  - └ 農地・水路等定期点検・維持活動(白鳥下)
- 10. 法人化・営農組合単位での機械化検討(白鳥上・白鳥下)
- 11. 農産物の輸出促進(白鳥下)

このダイジェスト版を「地域の話し合いで使いたい」「振興会に配りたい」などのご要望がありましたら、印刷してお渡しすることもできますので、下記までご連絡ください。

また、目標地図や他の地域計画は、奥州市ホームページに掲載しています。

※個人情報に該当する部分は掲載していません

### ■掲載ページ URL

<https://www.city.oshu.iwate.jp/soshiki/7/1057/2/chiikikeikaku/17284.html>

### ▶ 市ホームページでの検索方法

奥州市ホームページ→「情報を探す」→「ページ ID を入力」の入力欄→「17284」を入力→検索

▶ スマホやタブレットなどで下記QRコードを読み込む



■問い合わせ…奥州市農政課人農地プラン推進室 (Tel 0197-34-2371)

