



前沢地区 地域計画 課題と将来の方向性 ダイジェスト版

【前沢地区の農用地等面積】 188.3 ha

うち 【田】 167.7 ha 【畑】 20.5 ha

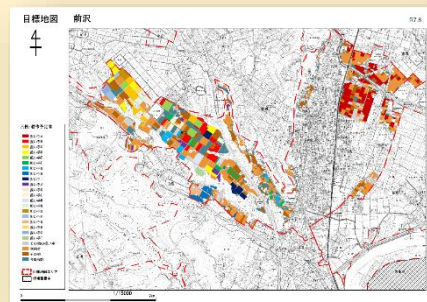
(農業振興地域のうち農用地区域内の農地面積 163.5 ha)

- 今後農業を担う者が引き受ける意向のある農地面積 合計 17.9ha
- 前沢地区における 75 才以上の農業者の農地面積 合計 52.2 ha
- 主な生產品目： 水稻、野菜、肥育牛、繁殖牛、育成牛など
(令和 8 年 2 月 27 日現在)

地域農業の課題

- 1. 生産作目の偏り
 - └─ 主にひとめぼれ・もち米中心(他は野菜・牛)
- 2. 農地・水利の物理的課題
 - └─ 40 年以上前のほ場整備(水田 10a 区画、土水路)
 - └─ 水管理・堰払いが困難
 - └─ 水が不足することがある
 - └─ むかるみでトラクターがスタックする場合も
- 3. 担い手不足
 - └─ 若い農家がない
 - └─ 担い手確保が困難
- 4. 農地の集積・集約
 - └─ 小規模農家等の離農時、集約化の調整が必要
 - └─ 現状、担い手への集積はほぼ完了だが更なる効率化余地
- 5. 基盤整備未着手
 - └─ 現状でスマート農業等新技術の導入が困難
- 6. 地域ぐるみ活動の必要性
 - └─ 地域住民(非農家含む)による保全活動・営農環境美化の必要性

前沢地区の目標地図



地域計画は、奥州市内 45 地区で策定をしました。

地域計画は、地域の実情に合わせた取り組みを進めるため、地域の話し合いで出し合った「課題」や「今後の方向性」を取りまとめたものです。また、農地一筆ごとに 10 年後の耕作者を取りまとめた「目標地図」も作成されています。

このダイジェスト版は、地域農業の「課題」や「今後の方向性」を抜粋して作成したものです。

地域の現状は毎年変化していくものですので、年に1回程度、地域の皆さんで「課題はありますか?」、「困り事はあるですか?」、「やってみたい農業はありますか?」など、話し合ってみてはいかがでしょうか。

地域農業の方向性

1. 主な生産品目の維持・継続

- ― ひとめぼれ・もち米の生産
- ― 野菜(きゅうり・ピーマン)栽培
- ― 肥育牛、繁殖牛、育成牛等の畜産

2. 担い手への集積・集約

- ― 担い手(法人・生産組合)による効率的な農地利用
- ― 離農時の円滑な集約化(十分な話し合い・分担作業)

3. スマート農業・省力化技術導入

- ― GPS 田植え機/ドローンによる防除など
- ― 基盤整備事業の実施が導入の前提

4. 省農薬栽培等環境負荷低減

- ― 契約栽培米中心に省農薬実施

5. 多面的機能保全活動(地域ぐるみ)

- ― 農用地・水路・農道等の維持保全活動
- ― 非農家含む地域全体で営農環境美化

6. 基盤整備事業の推進

- ― 若手農家中心に機運醸成、関係機関への相談

7. 農地中間管理機構の活用

- ― 貸借契約権利設定による担い手への面的集積促進

8. 保全管理用地の拡充(住宅地等周辺)

- ― 転用予定地域では保全管理優先

このダイジェスト版を「地域の話し合いで使いたい」「振興会に配りたい」などのご要望がありましたら、印刷してお渡しすることもできますので、下記までご連絡ください。

また、目標地図や他の地域計画は、奥州市ホームページに掲載しています。

※個人情報に該当する部分は掲載していません

■掲載ページ URL

<https://www.city.oshu.iwate.jp/soshiki/7/1057/2/chiikikeikaku/17284.html>

▶ 市ホームページでの検索方法

奥州市ホームページ→「情報を探す」→「ページ ID を入力」の入力欄→「17284」を入力→検索

▶ スマホやタブレットなどで下記QRコードを読み込む



■問い合わせ…奥州市農政課人農地プラン推進室 (Tel 0197-34-2371)

