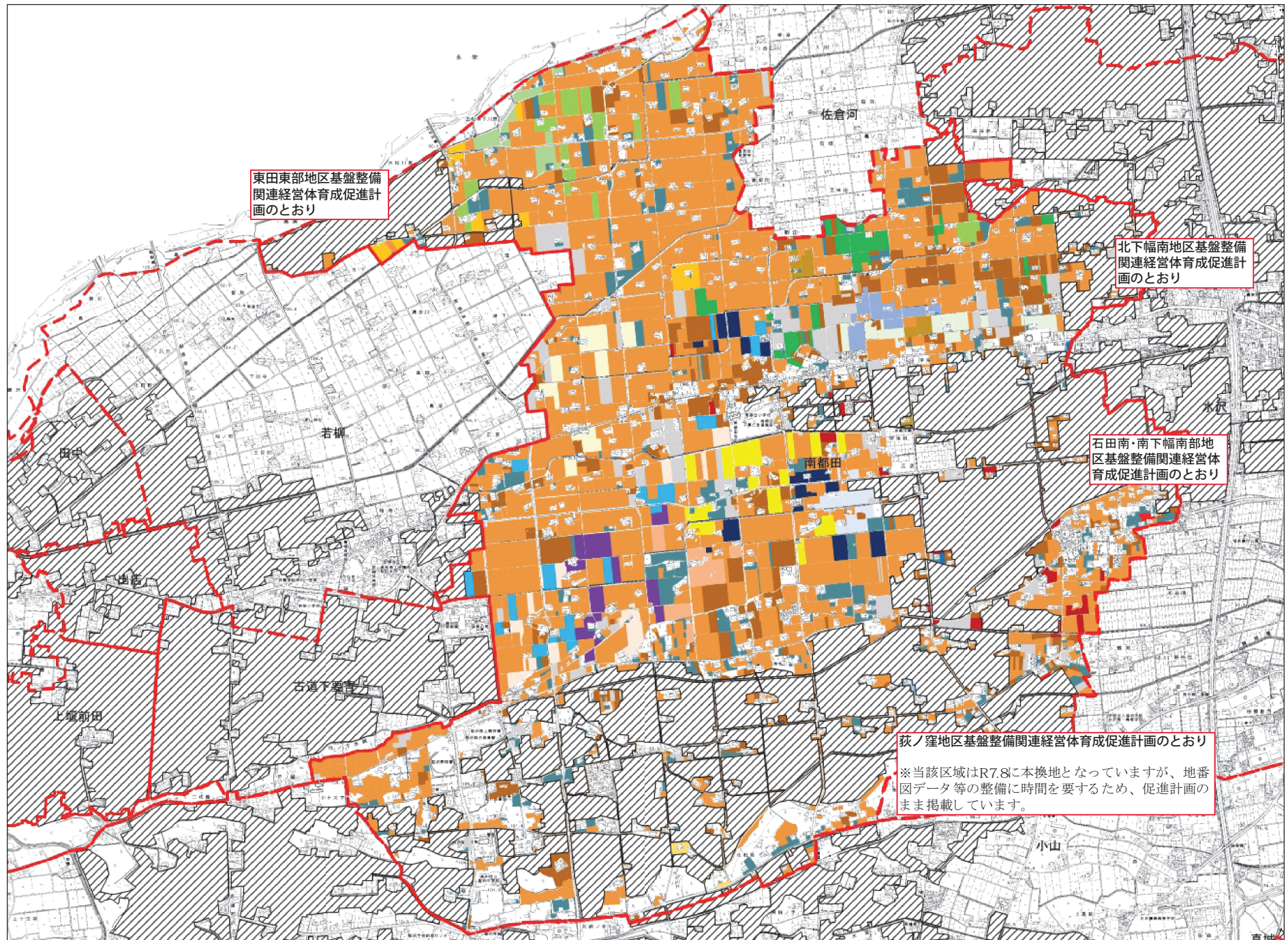


4

凡例:耕作予定者

- 担い手A
- 担い手B
- 担い手C
- 担い手D
- 担い手E
- 担い手F
- 担い手G
- 担い手H
- 担い手I
- 担い手J
- 担い手K
- 担い手L
- 担い手M
- 担い手N
- 担い手O
- 担い手P
- 担い手Q
- 担い手R
- 担い手S
- 担い手T
- その他の担い手
- 利用者
- その他
- 今後検討

- 目標地図エリア
- ほ場整備中



東田東部地区基盤整備
関連経営体育成促進計
画のとおり

北下幅南地区基盤整備
関連経営体育成促進計
画のとおり

石田南・南下幅南部地
区基盤整備関連経営体
育成促進計画のとおり

荻ノ窪地区基盤整備関連経営体育成促進計画のとおり
※当該区域はR7.8に本換地となっていますが、地番
図データ等の整備に時間を要するため、促進計画の
まま掲載しています。

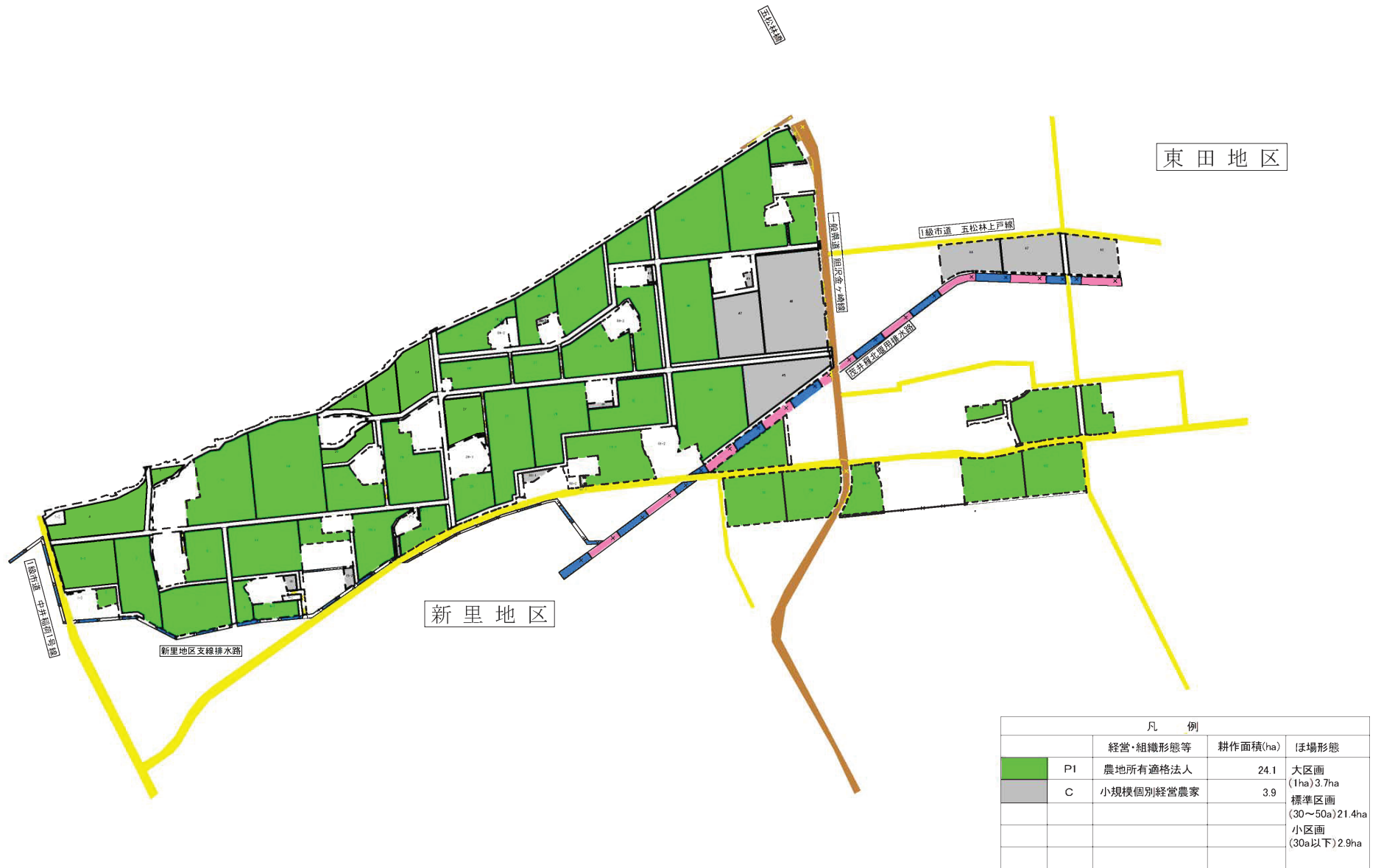
1/21000

4km

0

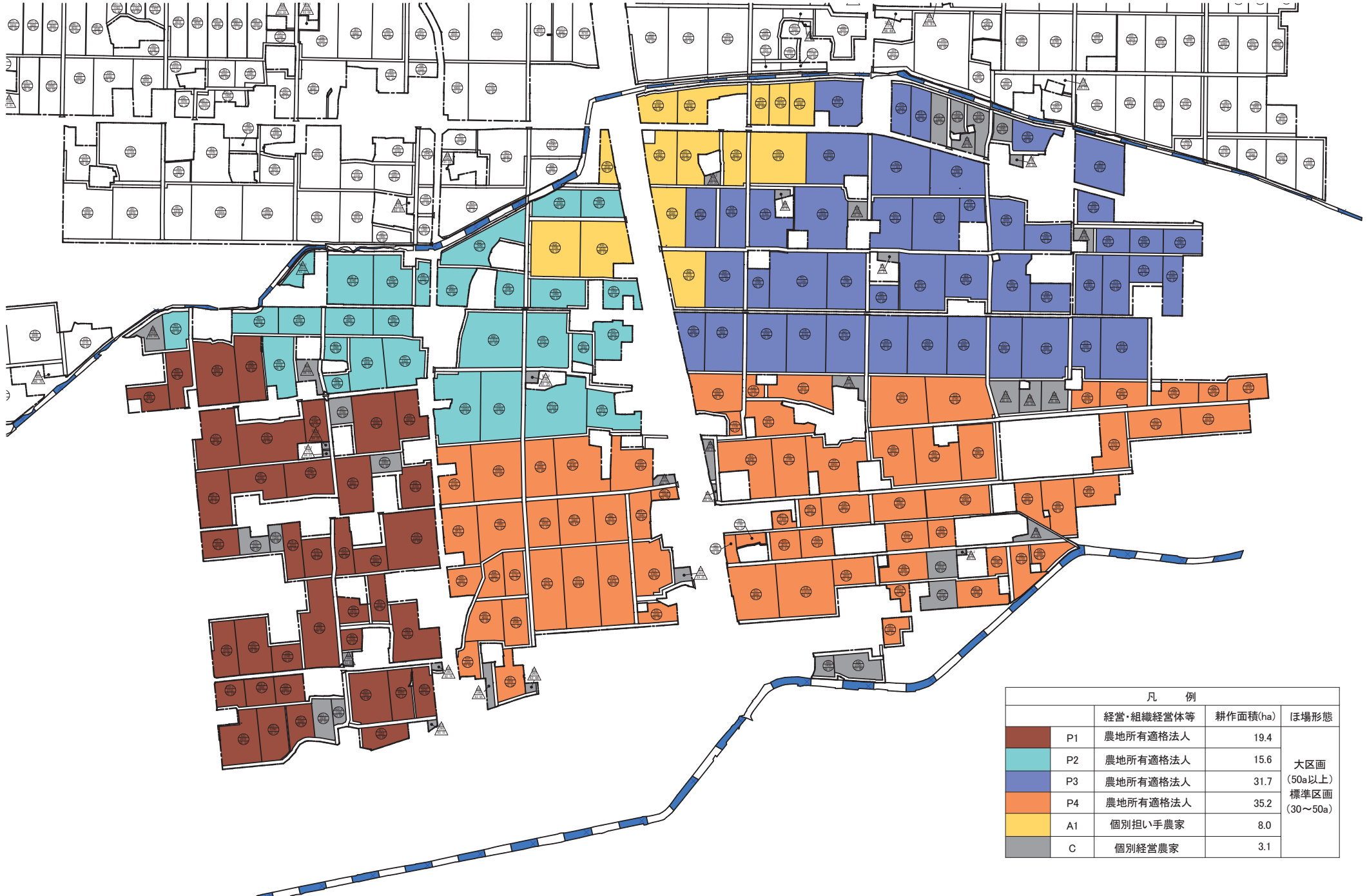
東田西部地区基盤整備関連経営体育成促進計画

経営形態計画図



経営形態計画図

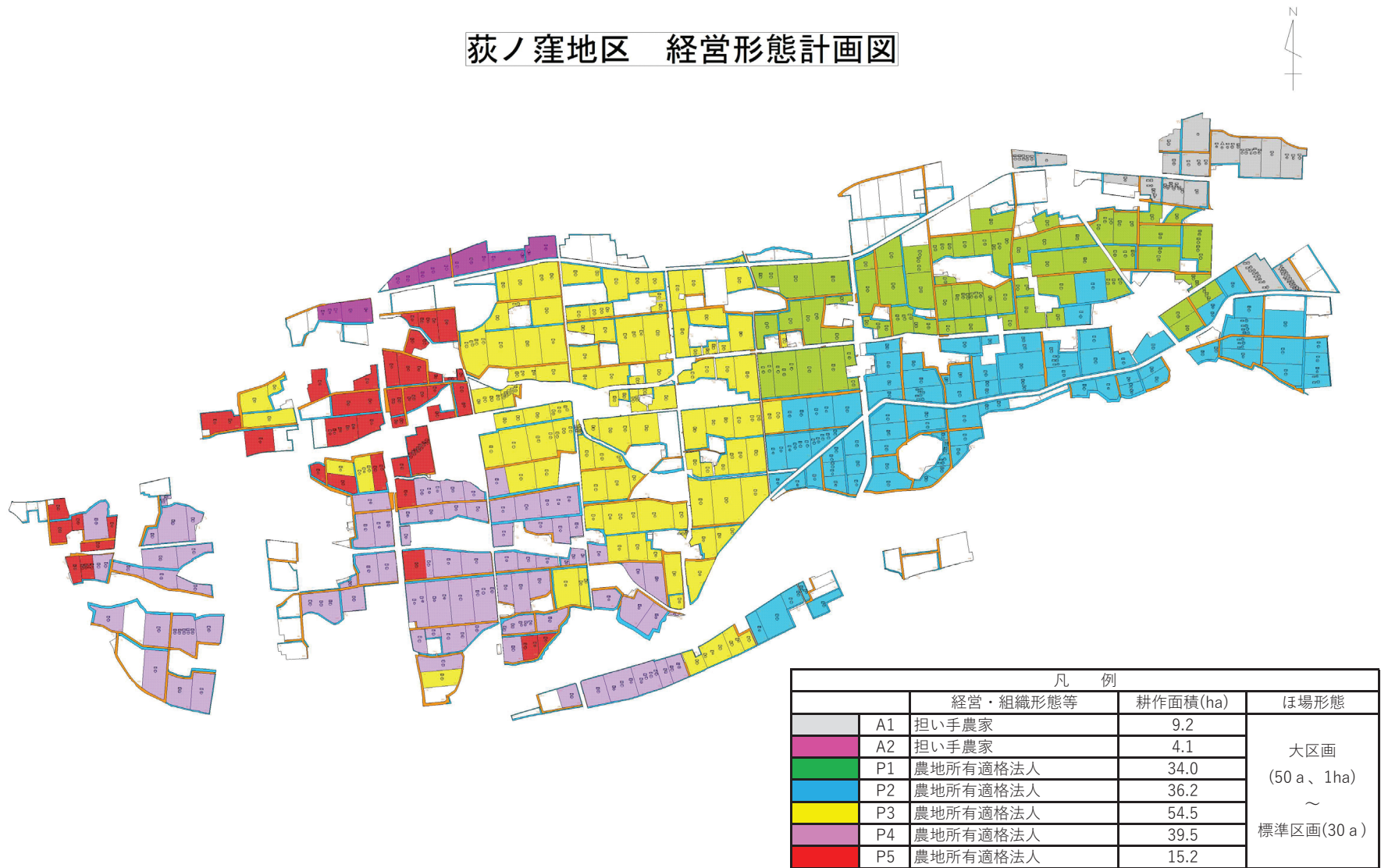
北下幅南地区基盤整備関連経営体育成促進計画



凡 例			
	経営・組織経営体等	耕作面積(ha)	ほ場形態
	P1 農地所有適格法人	19.4	大区画 (50a以上) 標準区画 (30~50a)
	P2 農地所有適格法人	15.6	
	P3 農地所有適格法人	31.7	
	P4 農地所有適格法人	35.2	
	A1 個別担い手農家	8.0	
	C 個別経営農家	3.1	

荻ノ窪地区基盤整備関連経営体育成促進計画

荻ノ窪地区 経営形態計画図



凡 例			
	経営・組織形態等	耕作面積(ha)	ほ場形態
■	A1 担い手農家	9.2	大区画 (50 a、1ha)
■	A2 担い手農家	4.1	
■	P1 農地所有適格法人	34.0	標準区画(30 a)
■	P2 農地所有適格法人	36.2	
■	P3 農地所有適格法人	54.5	
■	P4 農地所有適格法人	39.5	
■	P5 農地所有適格法人	15.2	

石田南・南下幅南部地区基盤整備関連経営体育成促進計画

石田南・南下幅南部地区 経営形態計画図

農業競争力強化農地整備事業
 (農地整備事業【経営体育成型】)
 石田南・南下幅南部地区

