



南都田地区

地域計画 課題と将来の方向性 ダイジェスト版

【南都田地区の農用地等面積】 1086.4 ha

うち 【田】 1013.2 ha 【畑】 72.5 ha

(農業振興地域のうち農用地区域内の農地面積 1013.9 ha)

- 今後農業を担う者が引き受ける意向のある農地面積 合計 144.9ha
- 南都田地区における 75 才以上の農業者の農地面積 合計 227.0 ha
- 主な生産品目：水稲、大豆、野菜（ピーマン等）、肉用牛（繁殖・肥育）

(令和 8 年 2 月 27 日現在)

地域農業の課題

1 南下幅

- └ 担い手の高齢化(若い世代の確保が課題)
- └ 将来的な担い手不足

2 荻ノ窪

- └ 担い手不足・後継者不在
- └ 一部圃場の悪条件(土壌に石・湧水)
- └ 鳥獣(イノシシ、クマ、シカ等)被害増加
- └ 整備外の圃場の対策未着手

3 都鳥

- └ 圃場の小区画混在
- └ 水路老朽化・水漏れ
- └ 圃場放棄・ヤナギの繁茂
- └ 相続放棄による農地放棄リスク

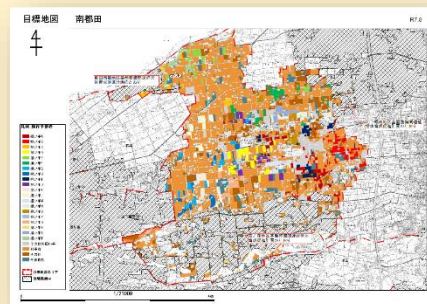
4 柳田

- └ 一部圃場でぬかるみ・石が多い
- └ その他農作業障害

5 共通課題

- └ 担い手不足・高齢化の進行
- └ 鳥獣・害獣の被害拡大
- └ 農地維持管理の負担増

南都田地区の目標地図



地域計画は、奥州市内 45 地区で策定をしました。

地域計画は、地域の実情に合わせた取り組みを進めるため、地域の話し合いで出し合った「課題」や「今後の方向性」を取りまとめたものです。また、農地一筆ごとに 10 年後の耕作者を取りまとめた「目標地図」も作成されています。

このダイジェスト版は、地域農業の「課題」や「今後の方向性」を抜粋して作成したものです。

地域の現状は毎年変化していくものですので、年に1回程度、地域の皆さんで「課題はありますか?」、「困り事ありますか?」、「やってみたい農業はありますか?」など、話し合ってみてはいかがでしょうか。

地域農業の方向性

1 南下幅

- ― 後継者確保・若手採用推進
- ― 法人の収益向上・雇用の拡大
- ― インターネット等活用による販路拡大

2 荻ノ窪

- ― 基盤整備による農地集積・集約の促進
- ― スマート農業(自動化・ICT)の推進
- ― 減農薬・ブランド米生産の推進
- ― 鳥獣害対策(わな設置、草刈り等の協働)

3 都鳥

- ― 農地集積・集約推進
- ― 荒廃圃場解消
- ― スマート農業・新作物挑戦(トウモロコシ・菜種等)
- ― 独自販路・輸出展開
- ― 移住促進による担い手確保

4 柳田

- ― 機械の共有化による効率化
- ― 耕作放棄地防止
- ― 米以外の作物・省力作物の導入
- ― 地域活性化(花見等イベント)

5 共通方向性

- ― 法人・担い手による面積拡大
- ― 多様な担い手の育成と呼び込み
- ― スマート農業導入の加速
- ― 集積・集約と効率化
- ― 地域協働による維持管理
- ― 特別栽培米やブランド米の拡大

このダイジェスト版を「地域の話し合いで使いたい」「振興会に配りたい」などのご要望がありましたら、印刷してお渡しすることもできますので、下記までご連絡ください。

また、目標地図や他の地域計画は、奥州市ホームページに掲載しています。

※個人情報に該当する部分は掲載していません

■掲載ページ URL

<https://www.city.oshu.iwate.jp/soshiki/7/1057/2/chiikikeikaku/17284.html>

▶ 市ホームページでの検索方法

奥州市ホームページ→「情報を探す」→「ページ ID を入力」の入力欄→「17284」を入力→検索

▶ スマホやタブレットなどで下記QRコードを読み込む



■問い合わせ…奥州市農政課人農地プラン推進室 (Tel 0197-34-2371)

