



北股地区

地域計画 課題と将来の方向性 ダイジェスト版

【北股地区の農用地等面積】 305.4 ha

うち 【田】 238.8 ha 【畑】 64.1 ha

(農業振興地域のうち農用地区域内の農地面積 298.6 ha)

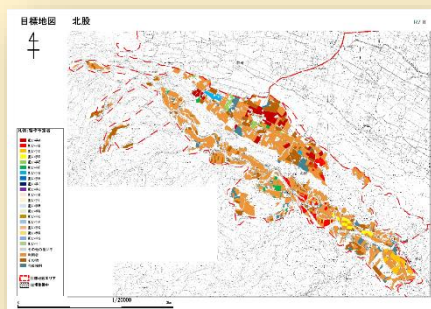
- 今後農業を担う者が引き受ける意向のある農地面積 合計 42.4ha
- 北股地区における 75 才以上の農業者の農地面積 合計 72.7 ha
- 主な生産品目：水稲、大豆、リンドウ、牧草、アスパラ、ピーマン、ブロッコリー、デントコーンなど

(令和 8 年 2 月 27 日現在)

地域農業の課題

- **1 基盤整備の遅れ・圃場の小区画化**
 - (有浦、外の沢、天田、大平、西窪) 未整備・小区画多い
 - (桑畑) 圃場整備は完了だが小規模
- **2 不利な土地条件・水利の不安**
 - (西窪) 砂地・水持ち悪い
 - (有浦、天田) 石が多い、堰の修繕必要
 - (外の沢) 水源無し、水不足
- **3 有害鳥獣被害**
 - (有浦、天田、桑畑、大平、西窪) イノシシ、クマ被害深刻
- **4 担い手不足、高齢化、後継者不在**
 - (天田、大平、桑畑) 担い手不足
 - (桑畑) 高齢化で経営維持困難
- **5 自己保全の転作圃場増加(西窪)**
- **6 地区外ボランティア誘致も担い手不足(大平)**
- **7 未整備による維持作業の負担増(西窪)**

北股地区の目標地図



地域計画は、奥州市内 45 地区で策定をしました。

地域計画は、地域の実情に合わせた取り組みを進めるため、地域の話合いで出し合った「課題」や「今後の方向性」を取りまとめたものです。また、農地一筆ごとに 10 年後の耕作者を取りまとめた「目標地図」も作成されています。

このダイジェスト版は、地域農業の「課題」や「今後の方向性」を抜粋して作成したものです。

地域の現状は毎年変化していくものですので、年に1回程度、地域の皆さんで「課題はありますか?」、「困り事はあるですか?」、「やってみたい農業はありますか?」など、話し合ってみてはいかがでしょうか。

地域農業の方向性

- **1 基盤整備・水利・区画拡大による効率化**
 - └ (有浦、外の沢) 基盤整備、区画拡大で効率化・多様な作目
- **2 農地の集約・集積・法人化**
 - └ (有浦、外の沢、天田、西窪) 農地の集約・法人化で安定的経営
 - └ (桑畑、大平) 集積しつつ複合経営
- **3 作目の多様化・複合経営**
 - └ (桑畑) 水稻中心、肉牛/アスパラ/麦等の複合
 - └ (外の沢、西窪、大平) 水稻他、多様な作目
- **4 農村振興と地域資源活用**
 - └ (有浦) ブランド化(天日米)、農泊、自然環境活用
 - └ (大平) 新たな花卉(ドライフラワー)等チャレンジ
 - └ (西窪) 体験農園・産直、移住促進
- **5 有害鳥獣対策・スマート農業・環境保全**
 - └ (全域) 鳥獣対策、電気柵導入等
 - └ (局所) ドローン・リモコン草刈等の機械導入
- **6 関係人口増(外からの人材呼び込み/移住促進)**
 - └ (大平、西窪、天田) → 体験受入れ、移住・ボランティア受入強化
- **7 持続可能な経営体の確保(全域)**
 - └ 多様な担い手・法人化検討・新規作物や果樹導入

このダイジェスト版を「地域の話し合いで使いたい」「振興会に配りたい」などのご要望がありましたら、印刷してお渡しすることもできますので、下記までご連絡ください。

また、目標地図や他の地域計画は、奥州市ホームページに掲載しています。

※個人情報に該当する部分は掲載していません

■掲載ページ URL

<https://www.city.oshu.iwate.jp/soshiki/7/1057/2/chiikikeikaku/17284.html>

▶ 市ホームページでの検索方法

奥州市ホームページ→「情報を探す」→「ページ ID を入力」の入力欄→「17284」を入力→検索

▶ スマホやタブレットなどで下記QRコードを読み込む



■問い合わせ…奥州市農政課人農地プラン推進室 (Tel 0197-34-2371)

