



衣里地区

## 地域計画 課題と将来の方向性 ダイジェスト版

【衣里地区の農用地等面積】 364.8 ha

うち 【田】 307.4 ha 【畑】 56.5 ha

(農業振興地域のうち農用地区域内の農地面積 352.3 ha)

- 今後農業を担う者が引き受ける意向のある農地面積 合計 44.8ha
- 衣里地区における 75 才以上の農業者の農地面積 合計 84.5 ha
- 主な生産品目：水稲、りんどう、花卉、肉用牛

(令和 8 年 2 月 27 日現在)

### 地域農業の課題

#### 1. 農地・圃場・インフラの課題

- └ 小区画・未整備圃場の多さ(張巾、富田、川西、滝の沢、川東、瀬原)
- └ 圃場・水路等の老朽化(張巾、川東)
- └ 傾斜地・法面広大・河川沿いなど耕作困難地の存在(富田)
- └ 水利環境が悪い圃場(川西、滝の沢、川東)

#### 2. 担い手・人材の課題

- └ 農業者・地主の高齢化、管理作業困難な圃場の増加(寺向、川東)
- └ 後継者不在による不在地主農地の増加(地域全体)
- └ 若手農業者は一部いるが全体的に後継者不足(張巾)

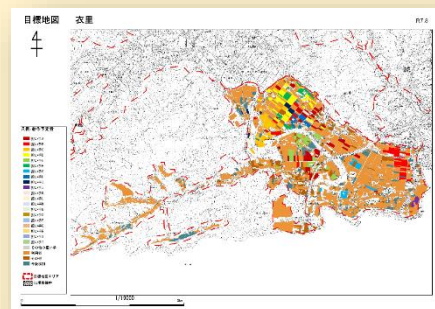
#### 3. 経営・集積の課題

- └ 一部でしか進まない農地集積(寺向、富田、張巾)
- └ 未整備や獣害が多い圃場は集積が進んでいない(寺向、川西)
- └ 小規模圃場が多く、効率的な営農が困難(地域全体)

#### 4. 有害鳥獣・自然被害

- └ イノシシによる獣害の広がり(張巾、富田、川西、川東、瀬原)
- └ サギやカモ等の鳥害(瀬原)

衣里地区の目標地図



地域計画は、奥州市内 45 地区で策定をしました。

地域計画は、地域の実情に合わせた取り組みを進めるため、地域の話し合いで出し合った「課題」や「今後の方向性」を取りまとめたものです。また、農地一筆ごとに 10 年後の耕作者を取りまとめた「目標地図」も作成されています。

このダイジェスト版は、地域農業の「課題」や「今後の方向性」を抜粋して作成したものです。

地域の現状は毎年変化していくものですので、年に1回程度、地域の皆さんで「課題はありますか?」、「困り事がありますか?」、「やってみたい農業はありますか?」など、話し合ってみてはいかがでしょうか。

## 地域農業の方向性

- 1. 農地の集積・集約と担い手確保
  - 担い手経営体への集積を推進(寺向、張巾、富田、川西、滝の沢、川東、瀬原)
  - 不在地主農地や経営困難農地の集約促進(張巾)
  - 離農・規模縮小の際は近隣農家や委託作業で対応(張巾、富田、川西、滝の沢、瀬原)
  - 若手・多様な担い手の育成と法人化の推進(張巾、富田、川西、川東、滝の沢、瀬原)
  - 近隣集落との連携強化(寺向)
- 2. 基盤整備と営農環境の改善
  - 基盤整備の積極的推進(全域・特に張巾、富田、川西、川東、瀬原)
  - 区画拡大による効率的な農作業環境の整備(張巾)
  - 水利環境の改善(川西、川東)
  - 未整備圃場の基盤整備と老朽化対策(張巾、川東、瀬原)
- 3. 多様な営農・作目展開
  - 水稻中心＋花卉・畑作の推進(滝の沢、他全域)
  - 肉用牛(肥育・繁殖)の安定生産(富田)
  - 畑作への転換による多様化(川東)
  - ウマ・ヤギ・ニワトリ等の多様な動物飼育(富田)
- 4. 持続的な農地・施設管理
  - 多面的機能支払・直接支払の活用(寺向、張巾、富田、川西、滝の沢、川東、瀬原)
  - 土地所有者と担い手が共同で水路、畦畔など保全管理(張巾、富田、川西、滝の沢、瀬原)
  - 地域組織による維持・保全活動の継続(全域)
- 5. 有害鳥獣・スマート農業対策
  - イノシシ・サギ・カモ等への対策強化(張巾、富田、川西、川東、滝の沢、瀬原)
  - 電気柵・罟・鳥害ネット等の導入(張巾、富田、川西、川東、滝の沢、瀬原)
  - ドローン・GPSトラクター等スマート農業技術の導入促進(張巾、富田、川西、川東、瀬原)

このダイジェスト版を「地域の話し合いで使いたい」「振興会に配りたい」などのご要望がありましたら、印刷してお渡しすることもできますので、下記までご連絡ください。

また、目標地図や他の地域計画は、奥州市ホームページに掲載しています。

※個人情報に該当する部分は掲載していません

### ■掲載ページ URL

<https://www.city.oshu.iwate.jp/soshiki/7/1057/2/chiikikeikaku/17284.html>

### ▶ 市ホームページでの検索方法

奥州市ホームページ→「情報を探す」→「ページ ID を入力」の入力欄→「17284」を入力→検索

▶ スマホやタブレットなどで下記QRコードを読み込む



■問い合わせ…奥州市農政課人農地プラン推進室 (Tel 0197-34-2371)

