

4

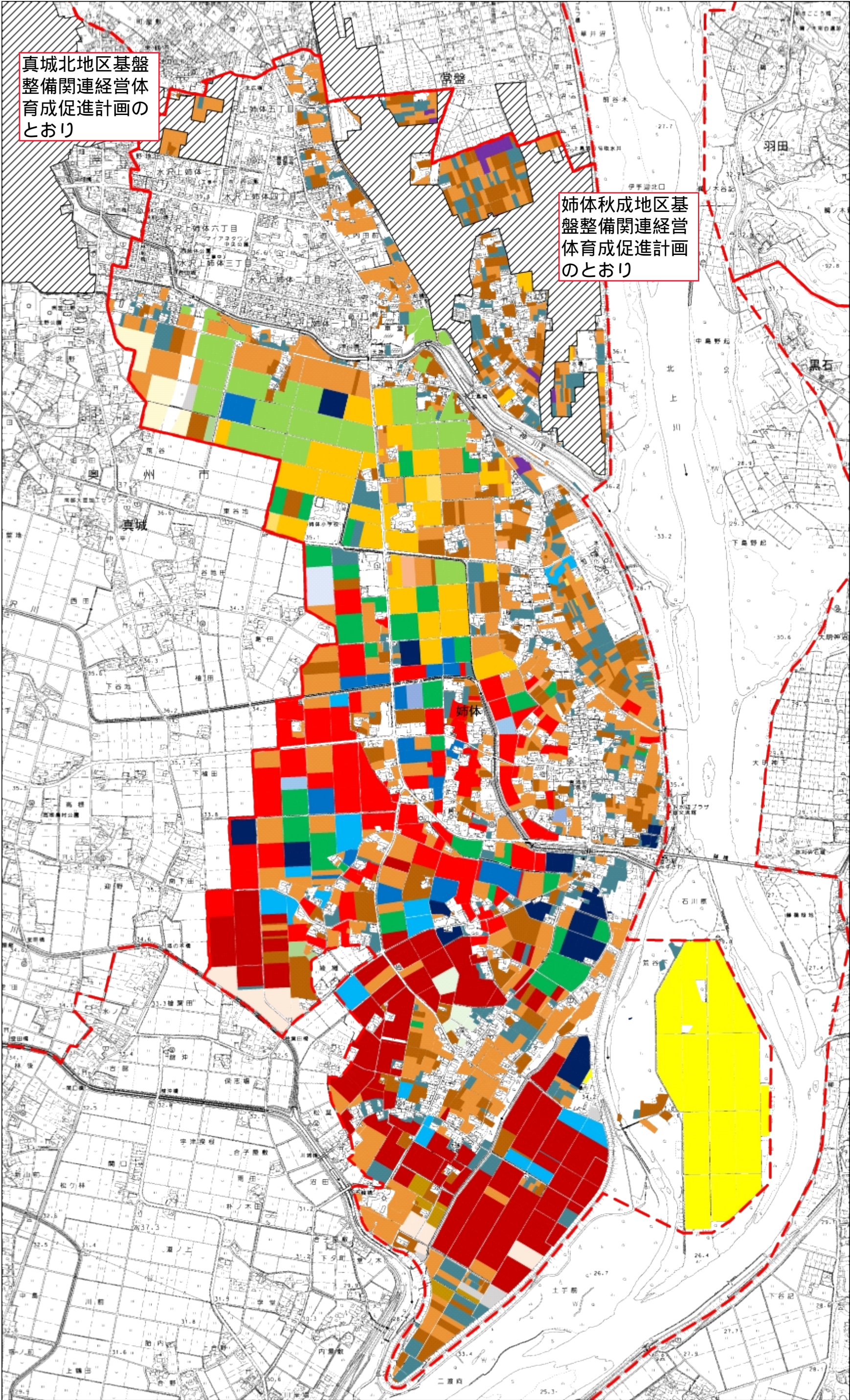
真城北地区基盤
整備関連経営体
育成促進計画の
とおり

姉体秋成地区基盤
整備関連経営体
育成促進計画の
とおり

凡例：耕作予定者

- 担い手A
- 担い手B
- 担い手C
- 担い手D
- 担い手E
- 担い手F
- 担い手G
- 担い手H
- 担い手I
- 担い手J
- 担い手K
- 担い手L
- 担い手M
- 担い手N
- 担い手O
- 担い手P
- 担い手Q
- 担い手R
- 担い手S
- 担い手T
- その他の担い手
- 利用者
- その他
- 今後検討

目標地図エリア
ほ場整備中



1/15000

2km

凡 例	耕作面積(ha)	ほ場形態
所有適格法人	14.7	大区画
中核農家	2.1	(1ha)42.3ha
中核農家	3.2	標準区画
中核農家	5.9	(30～50a)10.1ha
中核農家	2.6	小区画
中核農家	5.1	(30a以下)2.7ha

圖 面 の 名 義		図面番号
建築計画部建築課建築課長 (建築計画課長(建築計画課長)) 建築計画課長 計 画 課 長		
所 長	平 法 課 長 平 法 課 長	
技 術		
製 図	製 図	
図 像	図 像	

真城北地区基盤整備関連経営体育成促進計画

真城北地区 経営形態計画図

