



## 梁川地区 地域計画 課題と将来の方向性 ダイジェスト版

【梁川地区の農用地等面積】 665.2 ha

うち 【田】 478.2 ha 【畑】 182.9 ha

(農業振興地域のうち農用地区域内の農地面積 511.4 ha)

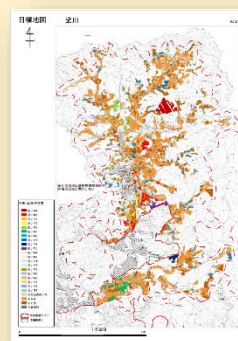
- ・今後農業を担う者が引き受ける意向のある農地面積 合計 59.8ha
- ・梁川地区における75才以上の農業者の農地面積 合計 195.9 ha
- ・主な生産品目：水稻、永年性牧草、りんご、ねぎ、キュウリ、ピーマン、肉用牛（繁殖）など

(令和7年8月26日現在)

### 地域農業の課題

- 1. 担い手・農業者の高齢化
  - ― 農事組合法人・営農組合構成員の高齢化
  - ― 75歳以上農業者の農地：195.9ha
  - ― 後継者不足・新規就農者の不足
- 2. 離農・規模縮小の進行
  - ― 離農や規模縮小が進行
  - ― 個人担い手の農地集積が「飽和状態」
  - ― 農地の遊休化・耕作放棄地の増加懸念
- 3. 経営・収益に関する課題
  - ― 農畜産物価格低迷
  - ― 生産費の上昇による農業所得の低下
  - ― 再生産価格が確保できない
- 4. 作物・生産体系の課題
  - ― 高収益作物(野菜・果樹)の拡大困難
  - ― 高齢化・労働力不足で担い手が限定
- 5. 農地・制度面の課題
  - ― 交付金対象外水田の増加(5年水張り要件による)
  - ― 農地分散による利用効率低下
- 6. 鳥獣被害・自然的課題
  - ― イノシシ・シカなどによる農作物被害

### 梁川地区の目標地図



地域計画は、奥州市内45地区で策定をしました。

地域計画は、地域の実情に合わせた取り組みを進めるため、地域の話し合いで出し合った「課題」や「今後の方向性」を取りまとめたものです。また、農地一筆ごとに10年後の耕作者を取りまとめた「目標地図」も作成されています。

このダイジェスト版は、地域農業の「課題」や「今後の方向性」を抜粋して作成したものです。

地域の現状は毎年変化していくものですので、年に1回程度、地域の皆さんで「課題はありますか?」、「困り事ありますか?」、「やってみたい農業はありますか?」など、話し合ってみてはいかがでしょうか。

## 地域農業の方向性

- 1. 農地の集積・集約化の推進
  - 担い手への農地の集積
  - 遊休農地・分散農地の解消
  - 農地中間管理機構の活用
- 2. デジタル技術・スマート農業の導入
  - スマート農業機械の導入
  - デジタルツールによる効率化・省力化
  - 基盤整備(区画拡大・暗渠排水等)による導入促進
- 3. 持続可能な農業の推進
  - 環境保全型農業の実践
  - 特別栽培・循環型農業の強化
  - 減農薬・減肥料の取組
  - 日本型直接支払制度など保全管理の強化
- 4. 地域コミュニティ・連携の強化
  - 地域住民・自治体・企業との協働
  - 地域全体で農業を支える仕組み構築
  - 共同作業や協議による課題解決
- 5. 多様な担い手の確保・育成
  - 認定農業者・新規就農者の確保・育成
  - 若手農業者の育成・技術継承
  - 多角的経営体の導入促進
  - JA・県など関係機関との連携強化
- 6. 鳥獣被害防止・農地保全
  - 緩衝帯(耕作不利地・放棄地等)の活用
  - 電気柵・防護柵等の設置
  - 水田維持による治水・生物多様性保護
- 7. 基盤整備事業推進
  - 区画拡大や暗渠排水による作業効率化

このダイジェスト版を「地域の話し合いで使いたい」「振興会に配りたい」などのご要望がありましたら、印刷してお渡しすることもできますので、下記までご連絡ください。

また、目標地図や他の地域計画は、奥州市ホームページに掲載しています。

※個人情報に該当する部分は掲載していません

### ■掲載ページ URL

<https://www.city.oshu.iwate.jp/soshiki/7/1057/2/chiikikeikaku/17284.html>

### ▶ 市ホームページでの検索方法

奥州市ホームページ→「情報を探す」→「ページ ID を入力」の入力欄→「17284」を入力→検索

▶ スマホやタブレットなどで下記QRコードを読み込む



■問い合わせ…奥州市農政課人農地プラン推進室 (TEL 0197-34-2371)

