



# 上野原地区 地域計画 課題と将来の方向性 ダイジェスト版

【上野原地区の農用地等面積】 313.3 ha

うち 【田】 255.8 ha 【畑】 53.9 ha

(農業振興地域のうち農用地区域内の農地面積 277 ha)

- ・今後農業を担う者が引き受ける意向のある農地面積 合計 22.6ha
- ・上野原地区における 75 才以上の農業者の農地面積 合計 93.7 ha
- ・主な生産品目：水稻、飼料用作物、牧草、WCS、園芸作物、肉用牛（肥育、繁殖）、養鶏など

(令和7年8月 26 日現在)

## 地域農業の課題

### 1. 基盤・土地利用の課題

- ― 農地の区画が細かく(水管理が大変)(簾森、集団第1、第2、上郷)
- ― 水はけの悪い田圃 → 一部耕作放棄地化(簾森、養ヶ森)
- ― 高低差で水が届かない農地(上郷、養ヶ森)
- ― 基盤整備未実施地域が残存(養ヶ森、簾森)

### 2. 担い手不足

- ― 若手農業者が非常に少ない(簾森、養ヶ森、上郷)
- ― 担い手が倒れた場合のリスク(養ヶ森、上郷)

### 3. 鳥獣・害獣被害

- ― イノシシ・熊・ハクビシン被害(簾森、養ヶ森、上郷)
- ― 電気柵対策実施中(養ヶ森、簾森)

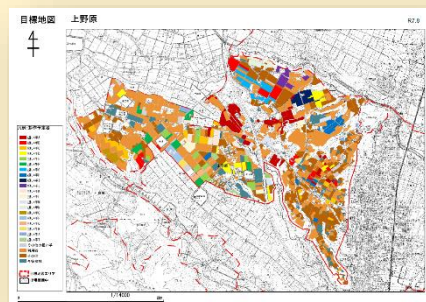
### 4. 農業経営の効率性

- ― 大型機械農業が困難(区画が狭いため)(簾森、養ヶ森)
- ― 法人化・集約化未進展(集団第1、第2、簾森)
- ― 多品目(肉用牛・水稻・飼料作物など)への対応(全域)
- ― 雇用環境の向上課題(上郷、養ヶ森)

### 5. その他

- ― 地域住民外からの耕作者(集団第1、第2、簾森)
- ― 婚活等による人口維持(全域)

上野原地区の目標地図



地域計画は、奥州市内 45 地区で策定をしました。

地域計画は、地域の実情に合わせた取り組みを進めるため、地域の話合いで出し合った「課題」や「今後の方向性」を取りまとめたものです。また、農地一筆ごとに 10 年後の耕作者を取りまとめた「目標地図」も作成されています。

このダイジェスト版は、地域農業の「課題」や「今後の方向性」を抜粋して作成したものです。

地域の現状は毎年変化していくものですので、年に1回程度、地域の皆さんで「課題はありますか?」、「困り事がありますか?」、「やってみたい農業はありますか?」など、話し合ってみてはいかがでしょうか。

## 地域農業の方向性

### 1. 基盤整備・農地集積

- ― 基盤整備事業の推進(簾森、養ヶ森、上郷、集団第1、第2)
- ― 法人化による集積・集約化(全域)
- ― 農地中間管理機構の活用(養ヶ森、上郷)

### 2. スマート農業の導入

- ― ドローン防除(養ヶ森、上郷、簾森)
- ― リモコン草刈り機
- ― 自動給水装置付き水田センサー

### 3. 新規作物へのチャレンジ

- ― ピーマンや食用ホオズキなど新作物導入(養ヶ森、上郷)
- ― 奥州市・農協の補助活用

### 4. 担い手育成・確保

- ― 若手農業者への雇用機会・法人化による安定的な経営(簾森、養ヶ森、上郷)
- ― 地域内の担い手中心に育成促進
- ― 女性や非農家住民との協働も検討

### 5. 鳥獣・害獣対策強化

- ― 電気柵等の防止策
- ― 猟友会の育成

### 6. 環境・地域活動

- ― 多面的機能保全活動の推進(全域)
- ― 担い手・土地所有者・非農家協働での環境美化

### 7. 地域連携

- ― 地域住民外耕作者も含めた協力機会
- ― 婚活等による人口維持・地域活性

このダイジェスト版を「地域の話し合いで使いたい」「振興会に配りたい」などのご要望がありましたら、印刷してお渡しすることもできますので、下記までご連絡ください。

また、目標地図や他の地域計画は、奥州市ホームページに掲載しています。

※個人情報に該当する部分は掲載していません

#### ■掲載ページ URL

<https://www.city.oshu.iwate.jp/soshiki/7/1057/2/chiikikeikaku/17284.html>

#### ▶ 市ホームページでの検索方法

奥州市ホームページ→「情報を探す」→「ページ ID を入力」の入力欄→「17284」を入力→検索

▶ スマホやタブレットなどで下記QRコードを読み込む



■問い合わせ…奥州市農政課人農地プラン推進室(TEL 0197-34-2371)

