



白山地区 地域計画 課題と将来の方向性 ダイジェスト版

【白山地区の農用地等面積】 346 ha

うち 【田】 301.2 ha 【畑】 44.5 ha

(農業振興地域のうち農用地区域内の農地面積 317.6 ha)

- ・今後農業を担う者が引き受ける意向のある農地面積 合計 8.4ha
- ・白山地区における 75 才以上の農業者の農地面積 合計 68.5 ha
- ・主な生產品目： 水稻、大豆、肉用牛（肥育・繁殖）

(令和7年8月 26 日現在)

地域農業の課題

1. 担い手・労働力

- ― オペレーターの高齢化・後継者確保(法人も課題)
- ― 草刈りなどの人手不足
- ― 担い手・法人への農地集積や担い手確保

2. 土地・農地管理

- ― 基盤整備後の補修が必要な箇所が増加
- ― ほ場整備未実施農地の管理
- ― 住宅地周辺・川沿い畑の耕作放棄地拡大
- ― 排水不良農地の存在

3. 鳥獣被害

- ― 東側水田(3 区)のカラス被害
- ― 空き家にハクビシン生息(3 区)
- ― 狐・タヌキ・ハクビシン・カラスによる畑への被害(4 区)

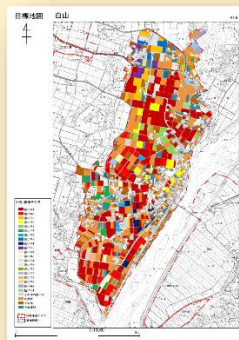
4. 経済・農業技術

- ― 法人の経済的持続性
- ― スマート農業導入・経費面
- ― 特別栽培米等のコスト増と雑草問題 ほか

5. 地域社会

- ― 非農家含めた営農環境の維持・美化

白山地区の目標地図



地域計画は、奥州市内 45 地区で策定をしました。

地域計画は、地域の実情に合わせた取り組みを進めるため、地域の話し合いで出し合った「課題」や「今後の方向性」を取りまとめたものです。また、農地一筆ごとに 10 年後の耕作者を取りまとめた「目標地図」も作成されています。

このダイジェスト版は、地域農業の「課題」や「今後の方向性」を抜粋して作成したものです。

地域の現状は毎年変化していくものですので、年に1回程度、地域の皆さんで「課題はありますか?」、「困り事ありますか?」、「やってみたい農業はありますか?」など、話し合ってみてはいかがでしょうか。

地域農業の方向性

1. 担い手の確保・育成

- ― 個人担い手・法人への農地集積の継続
- ― 新規就農者の確保(JA や関係機関と連携)
- ― 農業法人化の推進(雇用創出・収益性 UP)

2. スマート農業技術導入

- ― ドローンでの防除作業
- ― リモコン草刈機
- ― 自動給水装置付き水田センサー
- ― ICTトラクター・GPS 田植え機・直播(直まき)など
- ― 効率化と省力化による人手不足対応

3. 農地管理・利用形態

- ― 草刈り・水見など小規模農家等による分担作業
- ― 農地中間管理機構の活用で面的集積推進
- ― 条件不利地改良のための協議体制

4. 鳥獣害・保全対策

- ― 鳥獣(カラス、ハクビシン等)被害防止策の推進
- ― 多面的機能保全活動による営農環境美化と地域ぐるみの作業

5. 持続可能な農法

- ― 特別栽培米等、減農薬・減肥料への取組拡大
- ― 農業支援による作業委託推進

6. 輸出・収益力強化

- ― JA 主体での農産物輸出施策の推進

このダイジェスト版を「地域の話し合いで使いたい」「振興会に配りたい」などのご要望がありましたら、印刷してお渡しすることもできますので、下記までご連絡ください。

また、目標地図や他の地域計画は、奥州市ホームページに掲載しています。

※個人情報に該当する部分は掲載していません

■掲載ページ URL

<https://www.city.oshu.iwate.jp/soshiki/7/1057/2/chiikikeikaku/17284.html>

▶ 市ホームページでの検索方法

奥州市ホームページ→「情報を探す」→「ページ ID を入力」の入力欄→「17284」を入力→検索

▶ スマホやタブレットなどで下記QRコードを読み込む



■問い合わせ…奥州市農政課人農地プラン推進室(TEL 0197-34-2371)

