



小山地区 地域計画 課題と将来の方向性 ダイジェスト版

【小山地区の農用地等面積】 2874.3 ha

うち 【田】 2509.0 ha 【畑】 355.2 ha

(農業振興地域のうち農用地区域内の農地面積 2712.9 ha)

- ・今後農業を担う者が引き受ける意向のある農地面積 合計 110.5ha
- ・小山地区における 75 才以上の農業者の農地面積 合計 413.1 ha
- ・主な生産品目：水稲、大豆、牧草、ピーマン、小菊、トマト（加工用）、ばれいしょ、肉用牛（繁殖・肥育）など

(令和7年8月 26 日現在)

地域農業の課題

1. 混住化や非農家増加に伴う地域問題

- ― 非農家（新住民）増加による騒音・悪臭等への配慮必須（中笹森、下笹森）
- ― 農地転用・開発等、耕作意欲の低下、耕作放棄地増加（中笹森、下笹森）

2. 担い手・後継者不足

- ― 所得減・農外収入依存、後継者・担い手不在（中笹森、下笹森）
- ― 担い手の高齢化（上笹森、屋沢、方齊、中沢、屋白）
- ― 個人耕作の減少、法人化もリーダー不在の場合多（大畑、屋檀、久保、峠、恩俗、大萩）

3. 基盤整備・農地集約の課題

- ― 合意形成の困難、未整備地の多さ（下笹森、中笹森）
- ― 一部基盤整備されていない土地の耕作継続が困難（中沢、屋白、駒込、中の森、四ツ屋、油地）
- ― 古い整備地の機械障害、水はけ・石など物理的障害（中沢、二ノ台、屋白、焼山、鞍骨、養ヶ森）

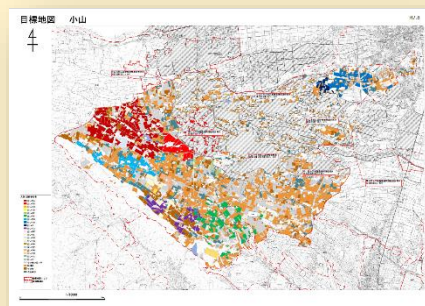
4. 農業経営の多様化・非効率性

- ― 経営規模の小規模化・土地集約停滞
- ― 経営者の個別主義・リーダー不在（中笹森、下笹森）
- ― 認定農業者と法人の経営体制の違いによる課題（駒込）

5. 獣害・空き家・人口減少等の地域的問題

- ― イノシシ・クマ・シカ等による農作物・家庭菜園被害（中沢、二ノ台、屋白、焼山、鞍骨、養ヶ森）
- ― 空き家増加、人口減少（全域、特に二ノ台）
- ― 山林管理（倒木処理）（屋白）

小山地区の目標地図



地域計画は、奥州市内 45 地区で策定をしました。

地域計画は、地域の実情に合わせた取り組みを進めるため、地域の話し合いで出し合った「課題」や「今後の方向性」を取りまとめたものです。また、農地一筆ごとに 10 年後の耕作者を取りまとめた「目標地図」も作成されています。

このダイジェスト版は、地域農業の「課題」や「今後の方向性」を抜粋して作成したものです。

地域の現状は毎年変化していくものですので、年に1回程度、地域の皆さんで「課題はありますか？」、「困り事ありますか？」、「やってみたい農業はありますか？」など、話し合ってみてはいかがでしょうか。

地域農業の方向性

1. 担い手組織化・基盤整備

- 法人・組織による農地集積・共同活動推進(大畑、屋檀、久保、峠、恩俗、大萩、柴山、方斉 等)
- 話し合いを継続し、作業&保全管理の効率化(方斉、大畑、屋檀、久保、峠、恩俗、大萩 等)
- 未整備地は取組慎重、整備地は現状維持(下笹森、中笹森、上笹森)
- 小さい集落ごと法人化→将来的には大きな担い手集団を目指す(焼山、鞍骨、養ヶ森)

2. 多様な作目への挑戦・スマート農業導入

- 水稻中心(飼料用米、有機 JAS 認証、エタノール米:上笹森)
- 大豆・麦・高収益野菜等の導入、大規模化への取組(柴山、方斉)
- ドローン・GPS・自動機械等のスマート農業導入(上笹森、屋沢、柴山、方斉、大畑、屋檀、久保、恩俗、大萩、二ノ台、中沢、焼山、鞍骨、養ヶ森、中の森、四ツ屋、油地)
- 害獣対策(電気柵、罠設置等)(中沢、二ノ台、屋白)
- 新作物・資源作物栽培、加工用トマト、小菊、ピーマン等

3. 地域ぐるみ・多面的管理体制

- 法人・地域内外含む農地管理を推進
- 草刈り、畦畔・農道の共管理(柴山、方斉、中の森、四ツ屋、油地、大畑、屋檀、久保、峠、恩俗、大萩、中沢、二ノ台、屋白、焼山、鞍骨、養ヶ森)
- 非農家も含め地域ぐるみで維持管理活動推進(柴山、方斉)

4. 人材育成&多様な経営体確保

- 担い手育成や外部人材活用(柴山、方斉、屋白、焼山、鞍骨、養ヶ森)
- 農福連携(高齢者の農作業支援)(中沢)
- 地域外・新規就農者の受入れ・多様化(JA、県と連携)(各地)
- 法人化推進、必要に応じ個人担い手確保(二ノ台)

5. 生産拡大・収入向上策

- 輸出も視野に(大畑、屋檀、久保、峠、恩俗、大萩、中沢)
- 高収益作物・新作物の試行・チャレンジ(焼山、鞍骨、養ヶ森、中沢等)

このダイジェスト版を「地域の話し合いで使いたい」「振興会に配りたい」などのご要望がありましたら、印刷してお渡しすることもできますので、下記までご連絡ください。

また、目標地図や他の地域計画は、奥州市ホームページに掲載しています。

※個人情報に該当する部分は掲載していません

■掲載ページ URL

<https://www.city.oshu.iwate.jp/soshiki/7/1057/2/chiikikeikaku/17284.html>

▶ 市ホームページでの検索方法

奥州市ホームページ→「情報を探す」→「ページ ID を入力」の入力欄→「17284」を入力→検索

▶ スマホやタブレットなどで下記 QR コードを読み込む



■問い合わせ…奥州市農政課人農地プラン推進室 (TEL 0197-34-2371)

