



若柳地区 地域計画 課題と将来の方向性 ダイジェスト版

【若柳地区の農用地等面積】 1,314.7 ha

うち 【田】 1,069.5 ha 【畑】 232.3ha

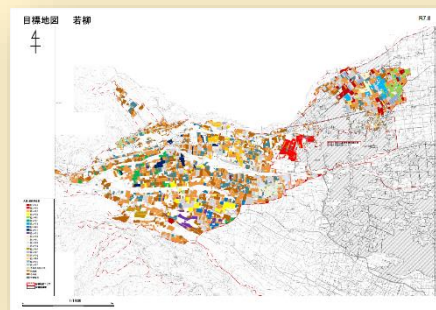
（農業振興地域のうち農用地区域内の農地面積 1,170.5 ha）

- ・ 今後農業を担う者が引き受ける意向のある農地面積 合計 60.7ha
- ・ 若柳地区における 75 才以上の農業者の農地面積 合計 194.3 ha
- ・ 主な生産品目：水稻、大豆、牧草、ピーマン、肉用牛（肥育・繁殖）
（令和7年8月 26 日現在）

地域農業の課題

- ― 【担い手不足・高齢化】
 - ― 新しい担い手の不在（惣之町）
 - ― 営農組合員の高齢化・後継者確保（一本松、大日堂）
 - ― 農業者の高齢化・離農者の増加（愛宕地域）
 - ― 委託希望面積増加に伴う担い手育成の必要性（新里）
 - ― 後継者の就農不確実性（一本松、大日堂）
- ― 【農地管理・利用の非効率性】
 - ― 耕作放棄地の発生（松原、稲荷、新中、香取）
 - ― 基盤整備対象外/住宅地近くの農地の維持管理困難（松原、稲荷、新中、香取、一本松、大日堂）
 - ― 地主不在・空き家農地の対応困難（一本松、大日堂）
 - ― 耕作地の点在・入り作者の点在による作業非効率化（愛宕地域）
 - ― 劣悪な耕作条件・効率化困難（愛宕地域）
 - ― 担い手の限度を超える耕作・管理不足（愛宕地域）
 - ― 所有者の農業意識低下（一本松、大日堂）
- ― 【経済的負担・設備投資】
 - ― 設備投資の困難さ（一本松、大日堂）
 - ― パイプライン事業償還費の負担（愛宕地域）
- ― 【鳥獣被害】
 - ― イノシシや熊による被害（松原、稲荷、新中、香取、愛宕地域）

若柳地区の目標地図



地域計画は、奥州市内 45 地区で策定をしました。

地域計画は、地域の実情に合わせた取り組みを進めるため、地域の話し合いで出し合った「課題」や「今後の方向性」を取りまとめ、さらに農地一筆ごとに 10 年後の耕作者を取りまとめた目標地図も作成されています。

このダイジェスト版は、地域農業の「課題」や「今後の方向性」を抜粋して作成したものです。

地域の現状は毎年変化していくものですので、年に1回程度、地域の皆さんで「課題はありますか？」、「困り事がありますか？」、「やってみたい農業はありますか？」など、話し合ってみてはいかがでしょうか。

目標地図や他の地域計画は、奥州市ホームページに掲載しています。

■問い合わせ…奥州市農政課人農地プラン推進室(Tel.0197-34-2371)

地域農業の方向性

【担い手確保・育成】

- ― スマート農業導入による担い手確保・雇用環境向上(松原、稲荷、新中、香取、愛宕地域、惣之町)
- ― 多様な経営体(認定農業者、新規就農者)の確保・育成(松原、稲荷、新中、香取)
- ― 後継者の確保・育成(松原、稲荷、新中、香取、新里)
- ― 若者の意見を取り入れた新しい農業スタイルの開拓(惣之町)
- ― 地域行事での若者との交流・農業の魅力発信(惣之町)

【農地集積・集約・効率化】

- ― 担い手への集積・集約を基本方針とする(地域全体)
- ― 促進計画に沿った集積・集約化の推進(松原、稲荷、新中、香取)
- ― 農地中間管理機構の積極的活用(松原、稲荷、新中、香取、愛宕地域)
- ― 離農時の農地集約(松原、稲荷、新中、香取、惣之町)
- ― 営農組合/共同作業法人への集積(一本松、大日堂、惣之町)
- ― 団地化による集約の徹底(愛宕地域)
- ― 多様な契約形態(小作契約、特定作業受委託)の活用(松原、稲荷、新中、香取)
- ― 出作・入作を認めないことによる作業効率化(愛宕地域)
- ― 基盤整備による集約・効率化(再実施・小規模整備も含む)(一本松、大日堂、愛宕地域、松原、稲荷、新中、香取)

【生産性向上・作付多様化】

- ― スマート農業の積極的推進(機械化、ドローン、レーザーレベラー、管理システムなど)(松原、稲荷、新中、香取、愛宕地域、惣之町)
- ― 水稻・大豆の複合経営継続(松原、稲荷、新中、香取、新里)
- ― 地域に合った作物の検討・導入(惣之町)
- ― 大規模畜産農家向け飼料作物の作付け検討(愛宕地域)
- ― 園芸作物(ピーマン等)の栽培・維持(新里、愛宕地域)

【農地保全・環境配慮】

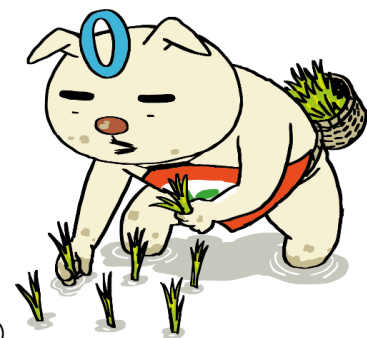
- ― 基盤整備に取り組んでいない農地の活用(松原、稲荷、新中、香取)
- ― 多面的機能保全活動組織による共同保全管理(松原、稲荷、新中、香取、惣之町)
- ― 耕作条件の悪い土地の改良(愛宕地域)
- ― 低燃費農業機械・もみ殻再利用(惣之町)

【地域連携・外部協力】

- ― 近隣集落との連携(新里)
- ― 近隣畜産農業者との連携(惣之町、愛宕地域)
- ― 建設業者による農作業受委託の検討(愛宕地域)
- ― 行政・関係機関への政策要望(惣之町)
- ― JA、県などの関係機関との連携による技術継承(松原、稲荷、新中、香取)

【鳥獣被害対策】

- ― 鉄砲撃ちの要請、有害駆除、ジビエ商品化(松原、稲荷、新中、香取、愛宕地域)



■奥州市掲載ページ URL <https://www.city.oshu.iwate.jp/soshiki/7/1057/2/chiikikeikaku/17284.html>

▶市ホームページでの検索方法(スマホやタブレットなどで右のQRコードの読み込みも可)

奥州市ホームページ→「情報を探す」→「ページIDを入力」の入力欄→「17284」を入力→検索



HPは12月下旬に掲載