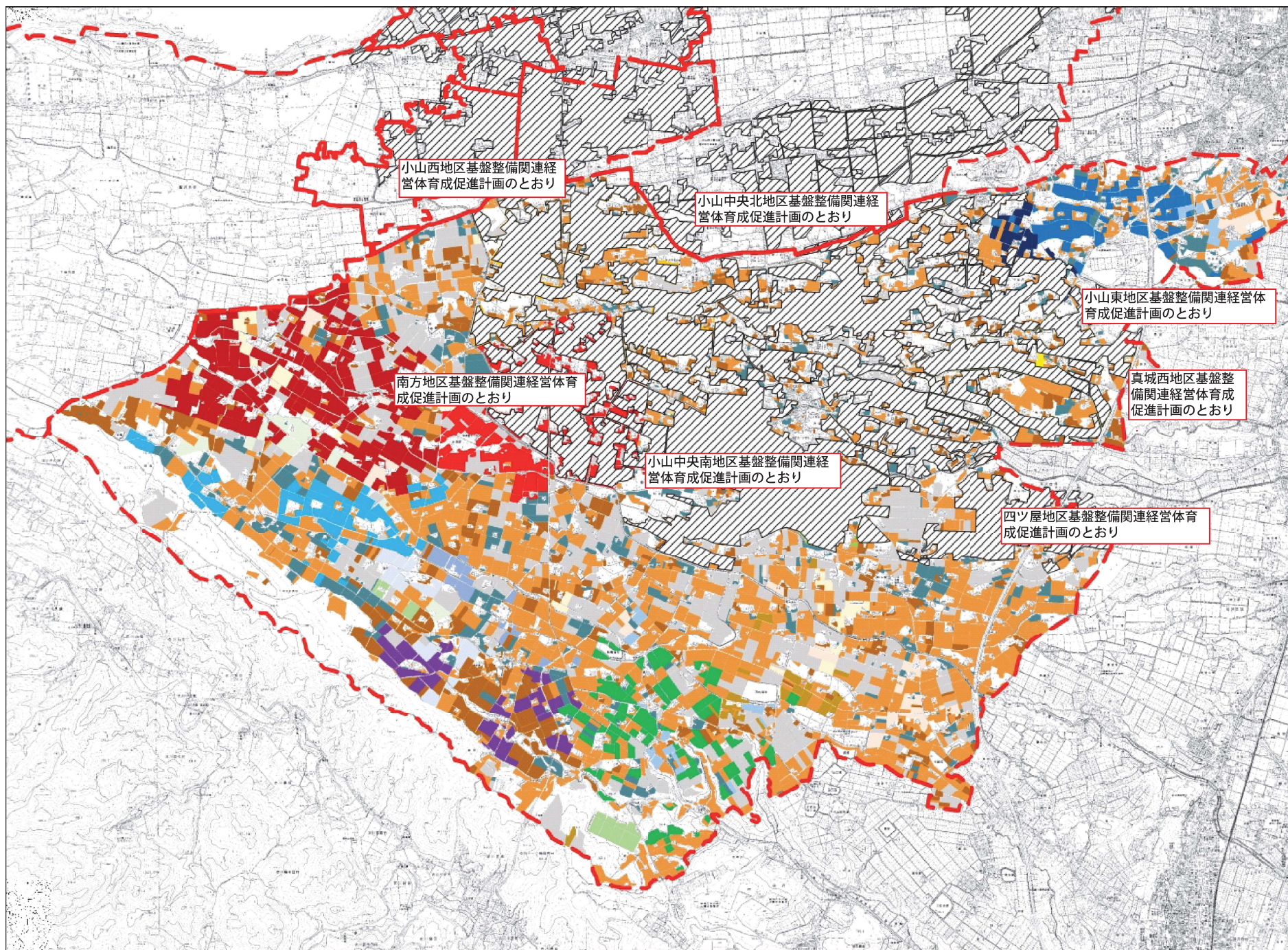


4



凡例:耕作予定者

- 担い手A
- 担い手B
- 担い手C
- 担い手D
- 担い手E
- 担い手F
- 担い手G
- 担い手H
- 担い手I
- 担い手J
- 担い手K
- 担い手L
- 担い手M
- 担い手N
- 担い手O
- 担い手P
- 担い手Q
- 担い手R
- 担い手S
- 担い手T
- その他の担い手
- 利用者
- その他
- 今後検討

- - - 目標地図エリア

ほ場整備中

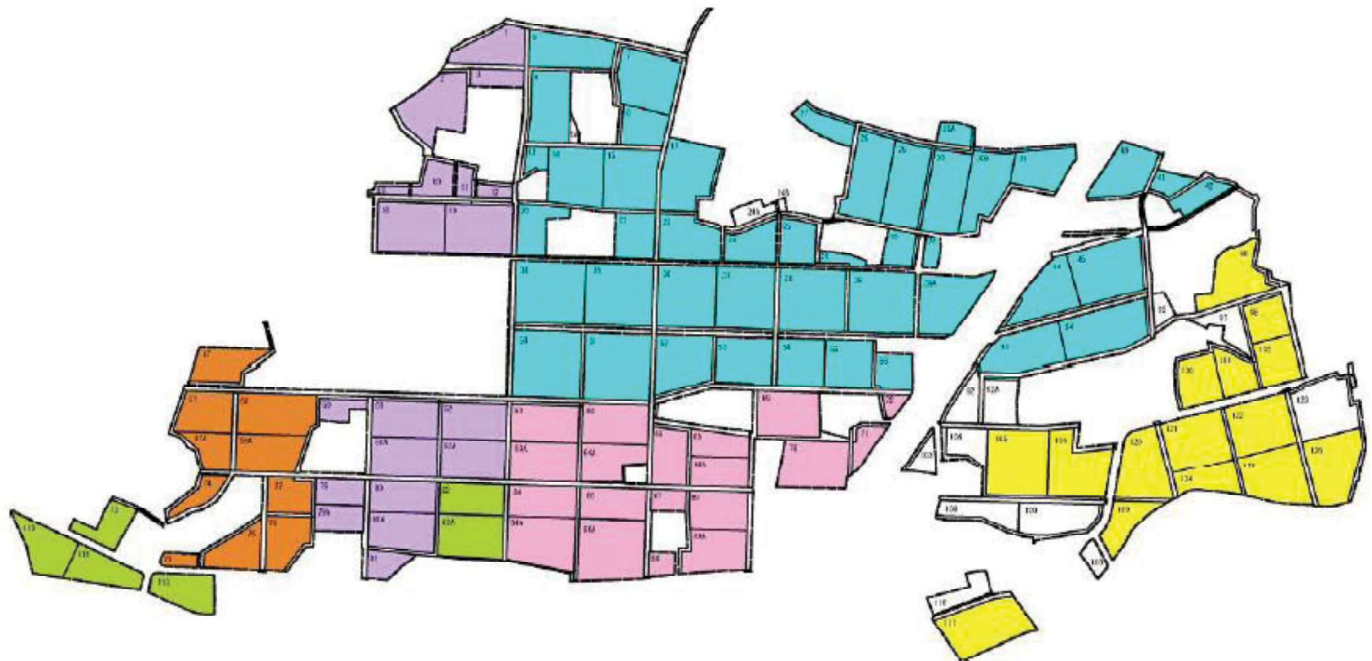
1/36000

7km

0

四ツ屋地区基盤整備関連経営体育成促進計画

四ツ屋地区
経営形態計画図
S=1:2,500

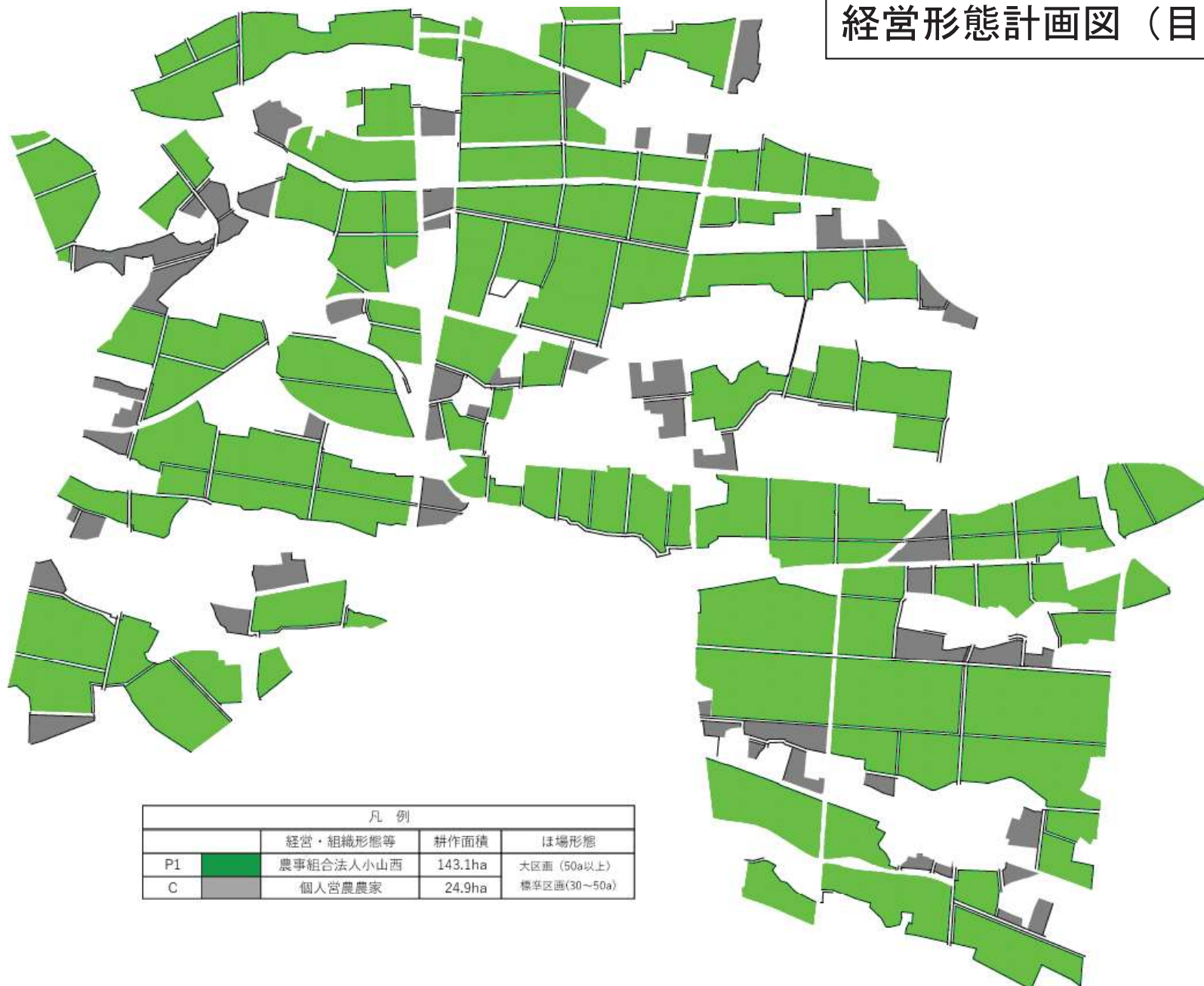


A1~A5 担い手農家
P1 農地所有適格法人

凡 例		出賃形態
経営・組織形態	耕作形態 (ha)	
A1		専作区画 (3ha)
A2		二次区画
A3		(50%, 1ha)
A4		
A5		
P1		
B1		標準区画 (2ha)
B2		「その他農家」
C		共同所有農家
*		非農用地

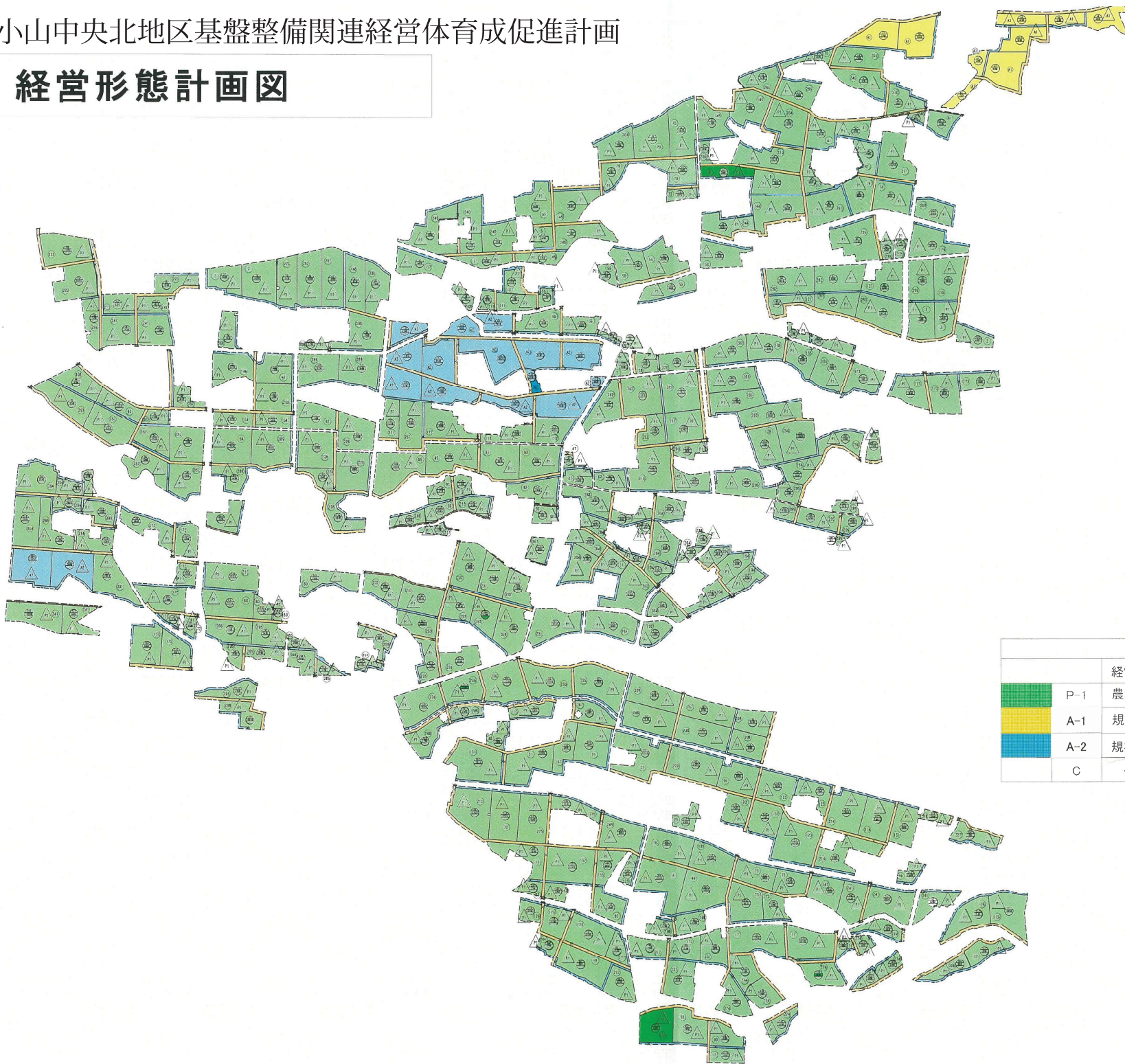
小山西地区基盤整備関連経営体育成促進計画



経営形態計画図（目標）



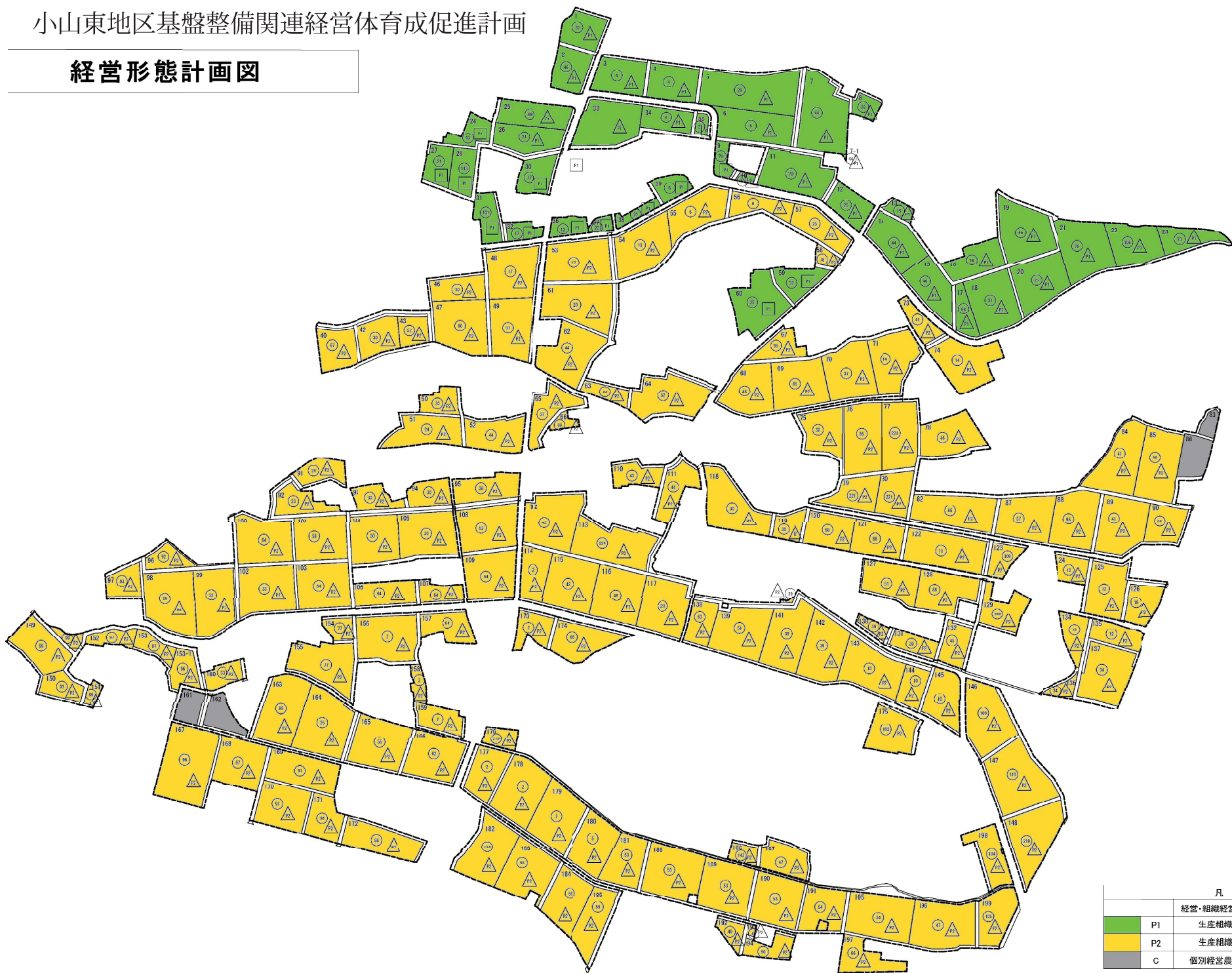
凡例			
	経営・組織形態等	耕作面積	ほ場形態
P1	農事組合法人小山西	143.1ha	大区画 (50a以上)
C	個人営農農家	24.9ha	標準区画(30~50a)

経営形態計画図



凡 例			
	経営・組織経営体等	耕作面積(ha)	ほ場形態
	P-1 農地所有適格法人	211.1	未整備(10a)
	A-1 規模拡大思考農家	5.0	
	A-2 規模拡大思考農家	10.0	
	C 個別経営農家	0.0	

経営形態計画図



凡 例			
	経営・組織経営体等	耕作面積(ha)	区画形態
■	P1 生産組織	23.6	大区画 (50a以上)
■	P2 生産組織	106.4	標準区画 (30~50a)
■	C 個別経営農家	1.3	(30~50a)

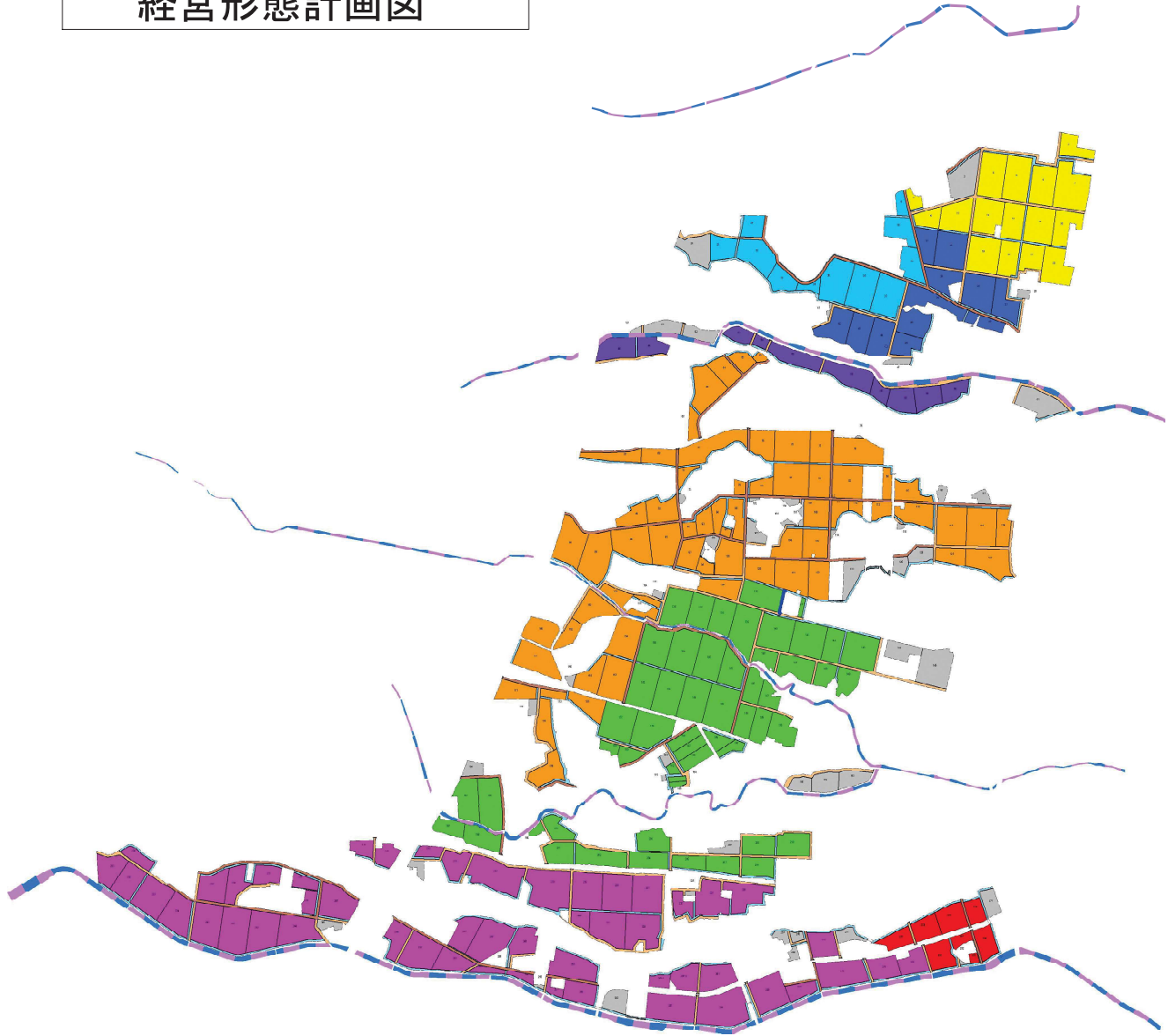
南方地区 経営形態計画図



凡例			
	経営・組織経営体等	耕作面積(ha)	ほ場形態
P1	農業生産法人	109.0	大区画 (50a以上)
C	個人営農農家	2.5	標準区画 (30~50a)

真城西地区基盤整備関連経営体育成促進計画

経営形態計画図



凡 例			
	経営・組織形態等	耕作面積(ha)	ほ場形態
	P1 農地所有適格法人	33.1	大区画 (1ha)127.4ha 標準区画 (30~50a)23.8ha 小区画 (30a以下)10.0ha
	P2 農地所有適格法人	12.2	
	P3 農地所有適格法人	38.9	
	P4 農地所有適格法人	37.3	
	P5 農地所有適格法人	6.9	
	P6 農地所有適格法人	5.0	
	A1 規模拡大志向農家	8.3	
	A2 規模拡大志向農家	3.4	
	C 小規模個別経営農家	16.1	