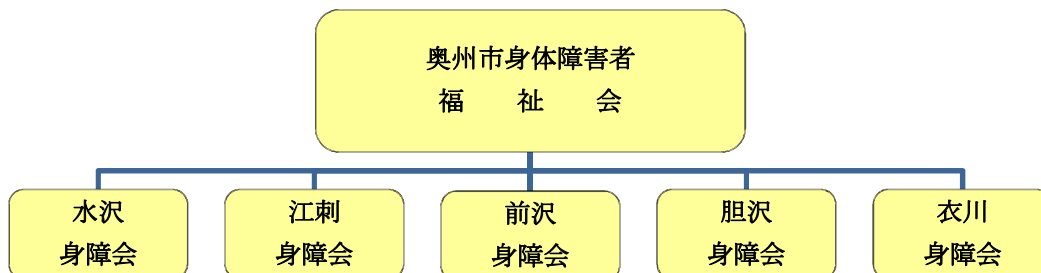


# 奥州市身体障害者福祉会のご案内

奥州市合併に伴い奥州市身体障害者福祉会が発足し、それぞれの身障会は、下記組織図の下に活動運営されています。この会の運営維持費は、会員からの会費と市からの補助金で賄われております。



福祉会・各身障会では、こんなことをしています。

- 会員交流会（演芸大会）、会員旅行、忘年会、新年交賀会、友愛訪問 . . .
- スポーツ行事（県スポーツ大会、グラウンドゴルフ、ボウリング . . .
- 岩手県・奥州市・金ヶ崎町などの仲間との交流事業

これからは、あなたも参加して一緒に楽しみませんか。身障手帳をお持ちの方ならどなたでも加入できます。

下記の加入申込書に必要事項記入の上、年会費 1,000円 添えて、奥州市総合福祉センター 2階の福祉団体室で、申し込みをして下さい。

事務局員は、毎週水曜日・木曜日の午後1時～3時に在席しております。

問い合わせ先 090-2277-1387(ことう)

----- 申込み書 きりとり -----

## 奥州市身体障害者福祉会 加入申込書

申込年月日 平成 年 月 日

奥州市身体障害者福祉会の趣旨に賛同し、年会費 1,000円 添えて加入いたします。

奥州市身体障害者福祉会会長 様

住所

フリガナ

氏名

印

生年月日

( 歳)

連絡先(電話)

障がい名

( 種 級)

(手帳交付番号

(手帳交付年月日

※申込された個人情報、奥州市身体障害者福祉会のみで使用し、外部には一切使用しません。