

明治安田生命の取組み

明治安田生命では、お客さまや地域のみなさまの健康づくりをサポートすることに加えて、地域に根差した各取組みの実践を通じて、「豊かな社会づくり」へ貢献し、地域社会が抱えるさまざまな課題・ニーズに応えていくことをめざしています

ひとに健康を、まちに元気を。

「みんなの健活プロジェクト」

健康を、いっしょに育てよう。

みんなの
健活
プロジェクト

健康増進型商品・サービスや運動機械の提供を通じ、お客さまの健康増進をサポートします

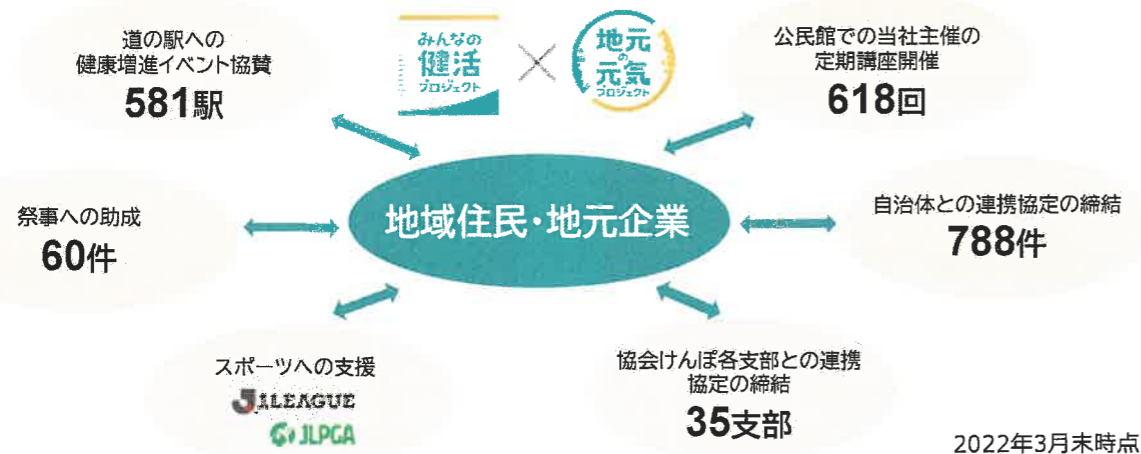
「地域の元気プロジェクト」

つながり、ふれあい、ささえあう地域社会を。



地域と連携した取り組みやスポーツ応援などを通じ、地域のみなさまが安心できる交流機会をサポートします

お客さまの健康増進や
豊かな地域づくりをサポートしています



明治安田
生命

明治安田生命保険相互会社
〒100-0005 東京都千代田区丸の内2-1-1
☎03-3283-8111(代表)
<https://www.meijiyasuda.co.jp/>

担当者
〒023-0828
奥州市水沢東大通り1-8-4
明治安田生命保険相互会社
岩手南支社
TEL 0197 (23) 3 8 6 2



『地域づくり・未来世代』 応援プロジェクト

日本赤十字社
明治安田生命保険相互会社



『地域づくり・未来世代』応援プロジェクトとは？

地域社会の活性化・課題解決に向けて日本赤十字社と明治安田生命が共同で活動を展開するプロジェクトです

日本赤十字社の協力のもと、明治安田生命が両社に関連する団体・民間企業等との幅広い連携・協働や、コンテンツ活用等のコーディネーターとなり、地域社会の活性化や課題解決に向けて両社のノウハウ等を融合のうえ展開してまいります

日本赤十字社

各都道府県支部・赤十字奉仕団

- ・防災教育の推進
- ・救急法等の講習普及
- ・社会福祉施設の支援（ボランティア活動）
- ・献血の普及啓発

明治安田生命

各支社・（営業）職員

- ・健康増進に関する取組みの推進（イベント等）
- ・高齢者見守り支援
- ・各種講座の提供
- ・金融・保険教育の推進等

行政

ソーシャル・インクルージョンへの取組み

民間企業

学校

NPO団体等

本プロジェクトにおける明治安田生命の”強み”

地域に根差した
さまざまな
取組み

全国に広がる
ネットワーク

健康関連の
ノウハウ・
コンテンツ

協働取組みにあたっては、日本赤十字社の各都道府県支部と、明治安田生命の各支社が連携し、地域に根差した独自の活動計画を策定し、実施してまいります

具体的な取組みの例

ソーシャル・インクルージョンへの取組み

各地域でのさまざまな取組みを牽引している赤十字奉仕団と、地域社会の活性化をサポートしている明治安田生命がともに地域づくりに資する活動を行なってまいります

健康に関する活動



介護に関する活動



子育てに関する活動



環境維持に関する活動



教育現場のニーズに即した支援活動

「子どもの健全育成への貢献」を掲げ、社会貢献活動を続けてきた明治安田生命と、創設100周年を迎えた青少年赤十字がともに、未来世代の育成に関する活動を行なってまいります

