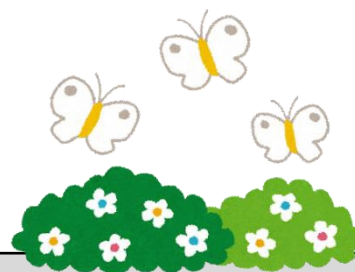


# 奥州市 多语言信息简报

- 2023年5月发行 -



## 周日及节假日值班医院 (5月)

奥州金崎周日及节假日诊疗所 (诊疗时间为 8:30 ~ 16:00)			
地 址: 水泽字多贺 21-1		电 话: 25-3935	
5/ 3	及川骨外科诊所 及川医生	5/ 4	大岁消化器科骨外科 大岁医生
5/ 5	下河边肠胃科诊所 小野寺医生	5/ 7	小见女性诊所 小见医生
5/14	梶川诊所 梶川医生	5/21	柏木医院 柏木医生
5/28	Aterui 骨外科诊所 金子医生		

奥州金崎晚间诊疗所 (诊疗时间为 18:30 ~ 21:00) 全年无休			
地 址: 水泽字多贺21-1		电 话: 25-3935	

齿科 (诊疗时间为 9:00 ~ 12:00)			
5/ 7	吉田齿科诊所	35-1182	江刺西大通 (*大街)
5/14	Arakida 齿科诊所	47-3323	水泽中町
5/21	Takasaki 齿科	47-4182	前泽字竹泽
5/28	油井齿科医院	25-7422	水泽袋町

整骨院 (诊疗时间为 9:00 ~ 15:00)			
5/ 7	阿部整骨院	35-1036	江刺六日町
5/14	古村整骨院	24-4542	水泽三本木
5/21	信 Spiral 整骨院	35-0894	江刺南大通 (*大街)
5/28	伊藤整骨院	22-3851	水泽南大钟

儿童急救咨询电话 ( ☎ 019-605-9000) 全年无休 19:00 ~ 8:00 )			
--	--	--	--

## 税金

轻型 (\*小型) 汽车税的缴纳期限是: 2023年5月31日 (周三)

请利用银行转账方式缴纳税款, 以防忘缴。

■ 咨询: 本厅 (水泽综合支所) 纳税课 (☎ 34-2227)

## 各种咨询日程（2023年5月）

### ① 行政咨询

本厅（水泽综合支所）市民课综合咨询室  
5月12日，26日（周五） 13:00 ~ 15:00

江刺综合支所市民生活组  
5月10日（周三） 9:30 ~ 11:30

前泽综合支所市民福祉组  
5月11日（周四） 9:00 ~ 12:00

胆泽综合支所市民生活组  
5月23日（周二） 13:30 ~ 15:00

### ② 人权咨询

本厅（水泽综合支所）市民课综合咨询室  
5月2日（周二） 13:30 ~ 15:30

5月18日（周四） 13:30 ~ 15:30

江刺综合支所市民生活组  
5月16日（周二） 13:30 ~ 15:30

### ③ 消费生活咨询 ※ 需事先预约

本厅（水泽综合支所）市民课综合咨询室  
周一 ~ 周五 9:00 ~ 17:00

江刺综合支所市民生活组 ※  
每周一 10:00 ~ 15:00

前泽综合支所市民福祉组 ※  
每周二 10:00 ~ 15:00

胆泽综合支所市民生活组 ※  
每周四 10:00 ~ 15:00

衣川保健福祉中心 ※  
每周五 10:00 ~ 15:00

【発行】 奥州市 ILC 推進室  
【中国語版作成】 奥州市国際交流協会

### ④ 免费法律咨询 ※ 需事先预约

本厅（水泽综合支所）市民课综合咨询室  
5月23日（周二） 10:00 ~ 16:00

### ⑤ 为多重债务者提供免费律师咨询 ※ 需事先预约

本厅（水泽综合支所）市民课综合咨询室  
5月10日（周三） 10:00 ~ 15:00  
5月16日（周二）

### ⑥ 生活和金钱方面的安心咨询 ※ 需事先预约

本厅（水泽综合支所）市民课综合咨询室  
5月17日（周三） 13:00 ~ 16:00

江刺综合支所市民生活组  
5月10日（周三） 13:00 ~ 16:00

### ⑦ 养老金咨询 ※ 需事先预约

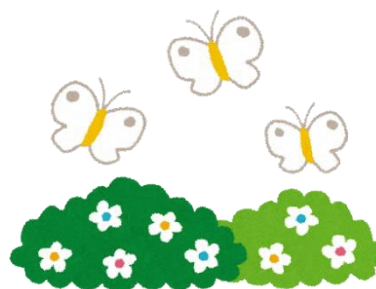
本厅（水泽综合支所）  
5月11日（周四） 10:00 ~ 15:30

#### ■ 预约・咨询:

【① ~ ⑥】

本厅市民课综合咨询室（☎ 0197-34-2915）

【⑦】一关养老金事务所（☎ 0191-23-4246）



## 活动·运动教室

### 点亮灯饰赏紫藤花隧道

东北最长的紫藤花隧道全长 120 米，期间限定举办点亮灯饰赏紫藤花活动。

[详细信息请扫描下方二维码](#)

详细信息请参照公园主页。



期 间：5 月 3 日（周三）～ 5 月 14 日（周日）

点灯时间为 18:30 ～ 20:30（最后入园时间为晚上 8 点）

会 场：历史公园江刺藤原之乡

费 用：【奥州市民】高中生以上 600 日元，小中学生 300 日元（需出示可以确认本人身份的证件）

【外 市】高中生以上 800 日元，小中学生 400 日元

■ 咨询：历史公园江刺藤原之乡（☎ 35-7791）

### 奥州宇宙游学馆举办的活动

#### ◎ 5 月星空观赏会

日 期：5 月 13 日（周六） 19:00 ～ 20:30

内 容：① 第 1 部「了解行星！内行星和外行星有什么不同？」

② 第 2 部 星空观赏会「一起找一找星座吧♪～狮子座篇～」

定 员：30 人（要事先预约） 费用：免费

■ 咨询·地点·报名：奥州宇宙游学馆（☎ 24-2020）

## 通知

### 新冠病毒疫苗接种预定

2023 年度新冠疫苗免费接种工作将于春·秋开始实施。

#### ◎ 重症高危人群

接种时期：5 月 8 日（周一）～ 8 月 31 日（周四）

对象人士：已接种完第 1 剂·第 2 剂（初次接种）并符合以下任意一项情况的人士

① 65 岁以上老人 ② 有基础性疾病患者（5 岁～64 岁） ③ 在医疗机构、养老设施工作

其 他：依次发送接种券

在奥州市以外城市工作的对象人士(②或③)，如有意愿接种请打以下电话咨询。

#### ◎ 5 岁以上的人群

接种时期：9 月以后

对象人士：已接种完第 1 剂·第 2 剂（初次接种）的 5 岁以上的人群

■ 咨询：市新冠病毒疫苗接种免费电话咨询中心（☎ 0120-40-10-63 周一至周五 9:00～18:00）

## 在窗口办理住所变更手续的新方法开始运用

---

奥州市从4月20日起开始启动为方便住民搬迁申报的线上服务系统「事前申请服务」及「窗口支援服务」。可以免去在窗口填写材料的时间，既方便又省时。

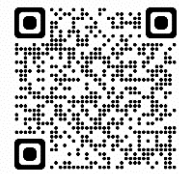
### ■ 事前申请服务

居家从个人电脑或智能手机输入相关信息，为您作成搬迁申报材料的服务系统。

《申请方法》

- ① 在专用「事前申请服务」网页上登录・输入相关信息
- ② 为您发行「窗口扫描用二维码」，请将画面保存在手机上或打印出来
- ③ 在市政府的窗口出示您的二维码

[详细信息请扫描下方二维码](#)



《可以办理的手续》

迁入申报、迁出申报、迁居申报

### ■ 窗口支援服务

到市政府窗口人工办理。市职员通过询问方式将您的有关信息输入到平板电脑，为您作成搬迁申报材料的服务。另外，还可以办理住民票、印鉴登录证明书等相关手续的申请材料等。

《可以办理的手续》

迁入申报、迁出申报、迁居申报、家庭成员变更申报

■ 咨询：本厅（水泽综合支所），各综合支所（江刺，前泽，胆泽，衣川）市民担当组（☎ 34-2912）

为了使大会能够圆满进行，望予以谅解和配合。

## 「岩手奥州 KIRAMEKI 马拉松大会」实施交通管制的通知

---

岩手奥州 KIRAMEKI 马拉松大会将于5月21日（周日）举办，届时市内一部分路段将实施交通管制（禁止通行）。给您出行带来不便，望予以谅解和配合。

### ■ 注意事项

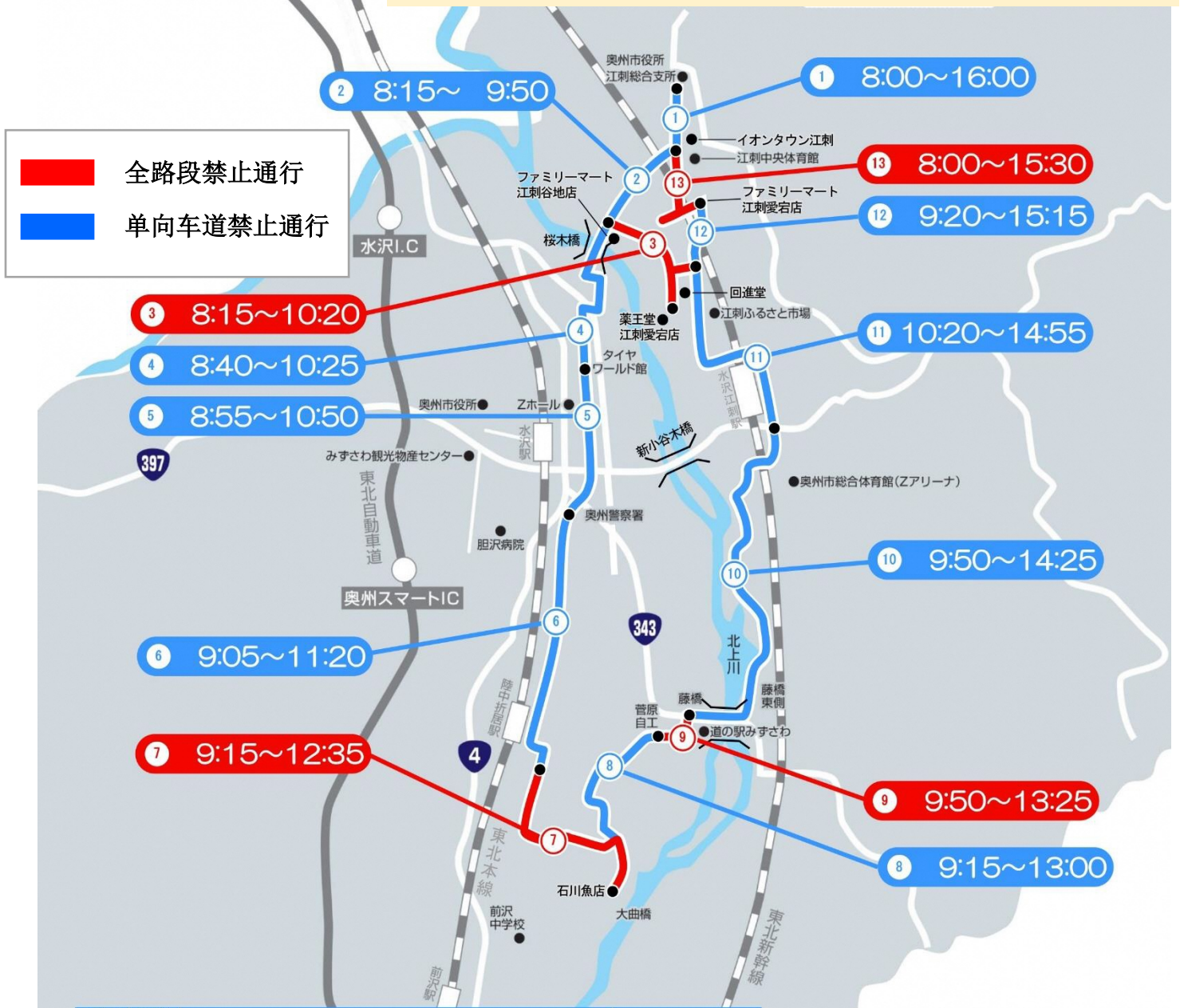
- 交通管制（时间・路段）会根据赛事进行情况略有变动
- 选手通过时，请勿横穿通过赛道
- 江刺综合支所周边道路将实施交通管制，  
请按照路段标志、诱导人员的指示绕行
- 单向两车道最外侧的车道为赛道，内侧可以通行

[详细信息请扫描下方二维码](#)



■ 咨询：岩手奥州 KIRAMEKI 马拉松实行委员会事務局（江刺综合支所 ☎ 34-2498）

因「岩手奥州 KIRAMEKI 马拉松大会」的举办，奥州市一部分路段将实施交通管制(禁止通行)。



■ 全路段禁止通行  
■ 单向车道禁止通行

区画番号	走路区分	区画	交通規制時間帯
①	片側	江刺総合支所～イオンタウン江刺付近	8:00～16:00
②	片側	イオンタウン江刺付近～ファミリーマート江刺谷地店付近	8:15～9:50
③	全線	ファミリーマート江刺谷地店付近～薬王堂江刺愛宕店	8:15～10:20
④	片側	ファミリーマート江刺谷地店付近～タイヤワールド館付近	8:40～10:25
⑤	片側	タイヤワールド館付近～奥州警察署付近	8:55～10:50
⑥	片側	奥州警察署付近～水沢真城川尻付近	9:05～11:20
⑦	全線	水沢真城川尻付近～石川魚店付近	9:15～12:35
⑧	片側	石川魚店～菅原自工付近	9:15～13:00
⑨	全線	菅原自工付近～道の駅みずさわ付近	9:50～13:25
⑩	片側	道の駅みずさわ付近～水沢江刺駅付近	9:50～14:25
⑪	片側	水沢江刺駅付近～回進堂北交差点	10:20～14:55
⑫	片側	回進堂北交差点～ファミリーマート江刺愛宕店	9:20～15:15
⑬	全線	ファミリーマート江刺愛宕店～イオンタウン江刺付近	8:00～15:30

※交通規制時間帯は予定です。進行状況により前後しますので、ご了承ください。  
 ※ランナー通過中は道路を横断できません。  
 ※当日、奥州市役所江刺総合支所周辺の道路は交通規制が行われます。標識または誘導員の指示による迂回をお願いします。  
 ※往復区間以外でもランナーが進む車線は通行止めですが、対向車線は通行できます。  
 ※片側2車線の区間は、最も外側の車道を走路として使用するため通行できませんが、内側は相互通行できます。