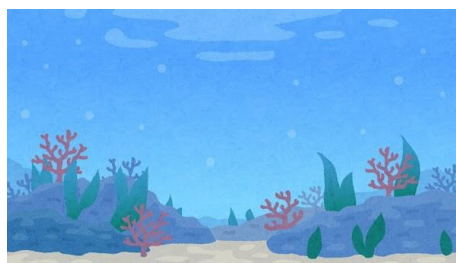


# 奥州市 多语言信息简报

- 2023年8月发行 -



## 周日及节假日值班医院（8月）

奥州金崎周日及节假日诊疗所（诊疗时间为 8:30 ~ 16:00）

地 址： 水泽字多贺 21-1 电 话： 25-3935

8/ 6	竹花乳腺诊所 竹花医生	8/11	田村川上医院 田村医生
8/13	长野内科诊所 长野医生	8/20	千田骨外科诊所 千田医生
8/27	千田内科诊所 千田医生		

奥州金崎晚间诊疗所（诊疗时间为 18:30 ~ 21:00） 全年无休

地 址： 水泽字多贺21-1 电 话： 25-3935

齿科（诊疗时间为 9:00 ~ 12:00）

8/ 6	神尾齿科诊所	28-1182	水泽上姉体
8/13	中田町齿科医院	23-3415	水泽中田町
8/20	Kodama 齿科诊所	23-4181	水泽羽田町站南
8/27	千田齿科诊所	42-2426	金崎町西根上饼田

整骨院（诊疗时间为 9:00 ~ 15:00）

8/ 6	信 Supairaru 整骨院	35-0894	江刺南大通（*大街）
8/13	田代整骨院	23-5188	水泽太日通（*街）
8/20	及川整骨院	23-7187	水泽大手町
8/27	Takahashi 整骨院	23-8158	水泽真城字北盐加罗

儿童急救咨询电话（☎ 019-605-9000）全年无休 19:00 ~ 8:00

## 税金

市・县民税（第2期）和国民健康保险税（第2期）的缴纳期限是：8月31日（周四）

请利用银行转账方式缴纳税款，以防忘缴。

■ 咨询：本厅（水泽综合支所）纳税课（☎ 34-2227）

## 各种咨询日程（2023年8月）

### ① 行政咨询

本厅（水泽综合支所）市民课综合咨询室	
8月10日（周四）	13:00 ~ 15:00
8月25日（周五）	13:00 ~ 15:00

江刺综合支所市民生活组	
8月9日（周三）	9:30 ~ 11:30

前泽综合支所市民福祉组	
8月10日（周四）	9:00 ~ 12:00

胆泽综合支所市民生活组	
8月22日（周二）	13:30 ~ 15:00

### ② 人权咨询

本厅（水泽综合支所）市民课综合咨询室	
8月3日（周四）	13:30 ~ 15:30
8月17日（周四）	

江刺综合支所市民生活组	
8月15日（周二）	13:30 ~ 15:30

胆泽若柳地区中心	
8月25日（周五）	13:30 ~ 15:30

### ③ 消费生活咨询 ※ 需事先预约

本厅（水泽综合支所）市民课综合咨询室	
周一 ~ 周五	9:00 ~ 17:00

江刺综合支所市民生活组 ※	
每周一	10:00 ~ 15:00

前泽综合支所市民福祉组 ※	
每周二	10:00 ~ 15:00

胆泽综合支所市民生活组 ※	
每周四	10:00 ~ 15:00

衣川保健福祉中心 ※	
每周五	10:00 ~ 15:00

### ④ 免费法律咨询 ※ 需事先预约

本厅（水泽综合支所）市民课综合咨询室	
8月9日（周三）	10:00 ~ 16:00
8月22日（周二）	

### ⑤ 为多重债务者提供免费律师咨询 ※ 需事先预约

本厅（水泽综合支所）市民课综合咨询室	
8月2日（周三）	10:00 ~ 15:00
8月29日（周二）	

### ⑥ 生活和金钱方面的安心咨询 ※ 需事先预约

本厅（水泽综合支所）市民课综合咨询室	
8月23日（周三）	13:00 ~ 16:00

江刺综合支所市民生活组	
8月2日（周三）	13:00 ~ 16:00

### ⑦ 养老金咨询 ※ 需事先预约

江刺综合支所	
8月3日（周四）	10:00 ~ 15:30

### ■ 预约・咨询:

#### 【① ~ ⑥】

本厅（水泽综合支所）市民课综合咨询室  
(☎ 0197-34-2915)

【⑦】一关养老金事务所 (☎ 0191-23-4246)

【発 行】奥州市未来羅針盤課 ILC・  
多文化共生推進室  
【中国語版作成】奥州市国際交流協会

## 奥州宇宙游学馆举办的活动

---

### ◎ 8月星空观赏会

日期: 8月12日(周六) 19:00 ~ 20:30

内容: 躺在草坪上看星星(流星群) 定员: 40人

费用: 免费 ※ 需自带铺在地上的垫子(小坐垫)

### ◎ 夏季体验型学习班

日期: 8月12日(周六) ~ 14日(周一) ① 11:15 ~ ② 14:45 ~

内容: 扫除 catcher 定员: 各20人

参加费: 50日元(材料费等) ※ 需另行购买入馆门票

■ 咨询・地点・报名: 奥州宇宙游学馆 (☎ 24-2020)

## 胆泽水库夏之节 2023

---

详细信息请参阅奥州市政府的主页。

日期: 8月3日(周四), 8月4日(周五) 10:00 ~ 16:00 会场: 胆泽水库周边

主要活动: 堤体登山体验会、公开水库堤体内部的构造、皮划艇漂流体验等

■ 咨询: 本厅(水泽综合支所)政策企画课 (☎ 34-2125)

## 前泽夏之节

---

日期: 8月16日(周三) 17:00 ~ 21:00

会场: 前泽 IKiIKi 体育乐园

主要活动: 纳凉烟花大会、前泽地区的各团体的演舞表演等

停车场: 前泽 IKiIKi 体育乐园、前泽诊疗所

■ 咨询: 前泽节实行委员会事務局(前泽商工会 ☎ 56-2105)

## 江刺藤原之乡夏季活动

---

详细信息请参阅奥州市政府的主页。

主要活动: ① 淘金体验 ➡ 至8月15日(周二)

② 昆虫市场[日本与世界的锹形虫及独角仙贩卖会] ➡ 8月11日(周五)~13日(周日)

③ 江刺鹿踊百鹿大群舞 ➡ 8月16日(周三) ※ 雨天中止

④ AR软件「找妖怪」游戏拉力赛 ➡ 至8月16日(周三)

■ 地点・咨询: 历史公园江刺藤原之乡 (☎ 35-7791)

## 通知

### 勿忘办理儿童抚养补贴的现况申报手续

继续领取儿童抚养补贴的家庭，请勿忘办理现况申报手续。

将于8月上旬向符合提出手续的家庭发送通知，请接到通知的家庭勿忘在受理期限内办理相关手续。

受理期间至 **8月31日(周四) ※ 只限平日**

■ 咨询：本厅（水泽综合支所）儿童家庭课（☎ 34-1589）

### 将在以下商业设施办理申请个人编号卡的服务

详细信息请参阅奥州市政府的主页。

日期：9月2日（周六） 10:00 ~ 19:00

地点：① AEON 前泽店 ② 岩手生协 COOP Aterui

- 必须本人前来办理。办理申请手续时需出示能确认本人身份的证明资料(如 驾照等)。
- 申请者（未满15岁）办理申请手续时，需有法定代理人(父母)陪同。

■ 咨询：本厅（水泽综合支所）市民课（☎ 34-2223）

### 来自生活环境课的通知

详细信息请参阅奥州市政府的主页。

#### ◎ 收集大件垃圾(要事先申请)

地区	收集日期
水泽	8月26日（周六）
江刺	10月 8日（周日）
前泽	10月 1日（周日）
胆泽	10月22日（周日）
衣川	9月23日（周六）

· 按种类收取手续费  
· 不回收非家庭排放的垃圾

#### ◎ 旧衣物回收再利用

地区	回收日期
水泽	9月 9日（周六）
江刺	9月16日（周六）
前泽	10月 1日（周日）
胆泽	10月 7日（周六）
衣川	10月28日（周六）

【回收品目（仅限再使用可能的旧衣物等）】  
衣物、内衣（含袜子）、帽子、皮带等

■ 咨询：本厅（水泽综合支所）生活环境课（☎ 34-2341）

# 盂兰盆节期间生活信息

※「○」照常

## ■ 市立医疗机构诊疗日程

医疗机构名称	8/11 (周五)	8/12 (周六)	8/13 (周日)	8/14 (周一)	8/15 (周二)	8/16 (周三)	咨询电话
综合水泽病院	停 诊	停 诊	停 诊	○	○	○	☎ 25-3833
Magokoro 病院	停 诊					○	☎ 46-2121
前泽诊疗所	停 诊					○	☎ 41-3200
衣川诊疗所	停 诊					○	☎ 52-3500
衣川齿科诊疗所	停 诊					○	☎ 52-3062

※ 急病患者可利用的医院：综合水泽病院 和 Mgokoro 病院

## ■ 社区巴士等的运行日程

交通机关名称	8/11 (周五)	8/12 (周六)	8/13 (周日)	8/14 (周一)	8/15 (周二)	8/16 (周三)	咨询电话
水泽社区巴士 (Z 巴士)	只「羽田线」 照常运行	○	只「羽田线」照常运行			○	岩手县交通(株) 胆江营业所 (☎ 35-2185)
市营巴士 (江刺)	按周日及 节假日时间表运行	○	按周日及节假日时间表运行			○	
前泽巴士 (Heart 巴士)	停 运			○	○	○	社会福祉协议会前泽支所 (☎ 56-2148、有线 3968)
衣川社区巴士	停 运						(有)衣川出租车 (☎ 52-3011)

■ 垃圾・再生资源回收日程

区分	地区	8/11 (周五)	8/12 (周六)	8/13 (周日)	8/14 (周一)	8/15 (周二)	8/16 (周三)	咨询电话
垃圾	全地区	照常回收						本厅(水泽综合支所) 生活环境课 (☎ 34-2341)
再生资源	水泽	照常回收						
	江刺・前泽・ 胆泽・衣川	请确认发给各家的[垃圾回收日历]						

■ 尿尿回收日程

地区(业者名称)	8/11 (周五)	8/12 (周六)	8/13 (周日)	8/14 (周一)	8/15 (周二)	8/16 (周三)	咨询电话
水泽(水泽环境公社)		×		○	○	○	本厅(水泽综合支所) 生活环境课 (☎ 34-2341)
江刺(江刺卫生社)		×		○	○	○	
江刺(环境保全)			×			○	
前泽(丸高清扫社)			×			○	
胆泽(SKK Okado)			×				
衣川(衣川环境)			×			○	

※ 由于各业者在盂兰盆节期间放假不办公，请提前申请。