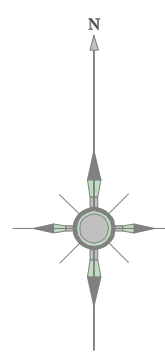










1022	1023	1024
1087	1088	1089
1149	1150	1151



	建 物		無 望 舎
	箱 造 建 物		
	神 社		○市町村の役場出張所
	寺 院		△官 公 署
	キリスト教 堂		△裁 判 所
	学 校		△税 務 署
	商 店		△寒 林 署
	×駐在所、派出所		△公 会 堂、公 民 堂
	Y 消防 署		△銀 行
	郵 便 局		△職業 定 所
	☆工 場		△保 健 所
	電 気 所		△協 同 組 合
	食 庫		△幼稚園、保育園
	火 災 庫		
	排水ポンプ場		

 花 壇  園 庭	 基 地
 三 角 點  水 準 點	 多 角 點 等

電	凌	塔	煙	突
記	念	碑	タ	ン
墓	碑	臺	煙	台
記	念	碑	煙	標
立	像	路	傍	祠
獨立樹	瓜	坑	口	
獨立樹	針	と	う	ろ
起	重	機		

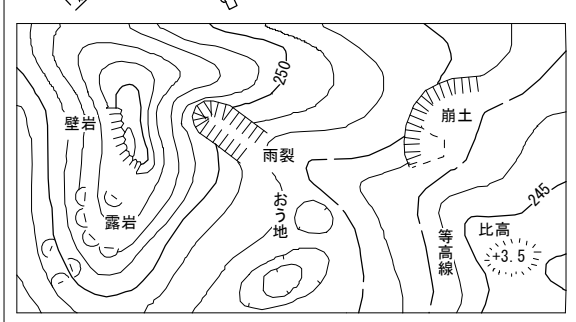
--- 区 域 界	 古 墳
 噴火口・噴気口	 城・城跡
 温泉・鉱泉	陵 墓

材料置場	
真 幅 道 路	側 溝
建設中の道路	L 型 側 溝
トンネル	

— 鉄 道	— ト ン ネ ル
— 建設中の鉄道	

—— 北海道の支庁界	—— 大字界
—— 郡市・特別区界	—— 小字界・町目界

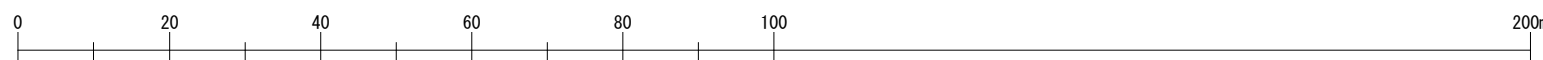
..... 植 生 界	Q 広 葉 樹 林
—— 耕 地 界	A 針 葉 樹 林
田	C 荒 地
∨ 畑	↓ は い 松 地
Y 桑 畑	↑ 菅 地
・ 茶 畑	∩ しゅろ科樹林
○ 果 樹 園	山 湿 地

[illegible]

奥州市

座 標 系	第 X 系
等 高 線	1 m 間隔

1 : 1000



- ・本図の利用等によって発生したことになる損失・損害等については、奥州市は一切の責任を負いません。
- ・本図は、奥州市の道路に関する証明を目的のものではありません。また、現況と異なっている場合があるため、必ず現地での確認を行ってください。
- ・道路の区域の境界線は、道路法上の道路の区域を示すものであり、土地の境界及び権利関係を表すものではありません。
- ・本図を無断で複製、転載、変更、配布、掲示、販売することを禁じます。
- ・市道を廃止した箇所等で、地形図に道路幅が表されている場合があります。道路が市道認定されているかの判断については、市道認定路線網図を併せてご利用ください。
- ・道路台帳図を利用するのは、以上の利用条件及び注意事項を全て了承しているものとみなします。