

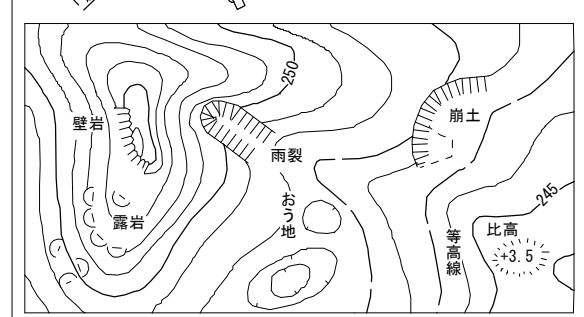
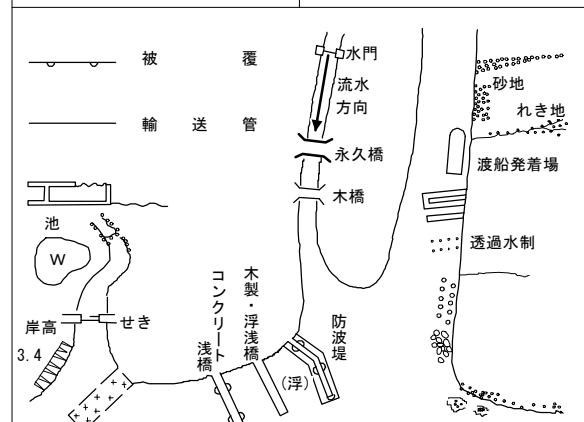
花壇	墓	地
園庭		
三角点	多角点	等
水準点		
電波塔	煙突	
記念碑	タ	ク
墓	台	
記念碑	燈	標
立像	路傍	祠
独立樹	枕	口
独立樹	とう	ろう
針葉樹		
起重機		

== 真 幅 道 路	== 側 溝
-- 建設中の道路	== L 型 側 溝
— ト ン ネ ル	

— 鉄 道      — ト ン ネ ル  
 = = 建設中の鉄道

—— 北海道の支庁界	—— 大字界
—— 町界、特別区界	—— 小字界、町界

都市・特別区外	小字・町・村
植生界	Q 広葉樹林
耕地界	A 針葉樹林
田	ハ 荒地
畑	下 はい松地
桑畑	个 笹地
茶畑	ㄣ しゅり科樹林
果樹園	山 湿地



奥州市