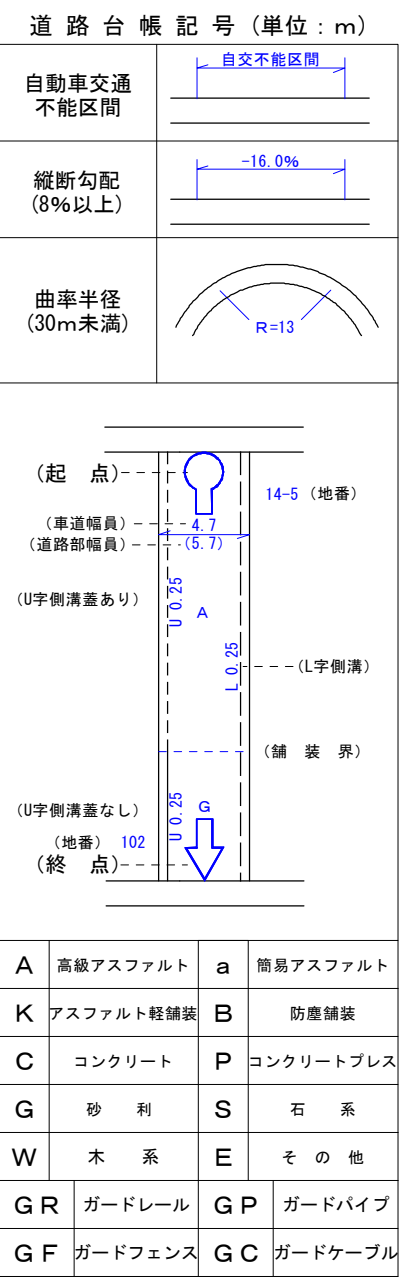


## No. 1182

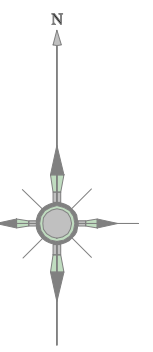
No. 1182

令和七年三月調製

東日本総合計画株式会社調製








		1123
1181	1182	1183
1241	1242	1243



	建 物		牆 壁 舍
	家 居 用 建 物		
	神 社		○市町村の役場出張所
	寺 院		◎官 公 署
	キリスト教		△裁 判 所
	学 校		◇検 察 庁
	病 院		◇税 務 署
	駐在 出 張 所		◎富 林 市
	消 防 署		◎公民堂、公民堂
	郵 便 局		◎銀 行
	工 場		◎健康 業 定 所
	電 変 所		◎保 健 所
	食 庫		◎協 同 組 合
	火 倉 庫		◎幼稚園・保育園
	排水ポンプ場		

花壇	墓	地
墓底	墓	
三角点	多角点等	
水準点		
電塔	煙突	
記念碑	のタシク	
墓	燈台	
記念碑	※燈台	
立像	路傍祠	
独立樹	ハシク	口
独立樹	ハシク	う
起重機	ハシク	う

--- 区域界	古 墳
山 墳火口・墳氣口	城・城跡
山 温泉・鉱泉	陵 墓
△ 材料置場	

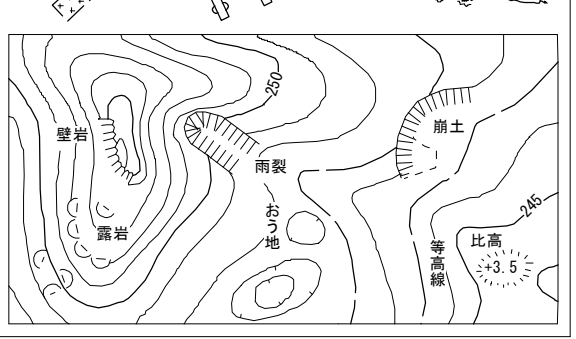
 真 幅 道 路  建設中の道路  ト ン ネ ル	 側 溝  L 型 側 溝
--	--

— 鉄 道 -- 建設中の鉄道	— ト ン ネ ル
--- 北海道の支庁界 --- 都市・特別区界	— 大 字 界 — 小字界・町目界

..... 植 生 界	Q 広葉樹林
—— 耕 地 界	A 針葉樹林
田	C 荒 地
∨ 畑	S はい松地
Y 桑 畑	T 笹 地
・ 茶 畑	U しゅろ科樹林
○ 果 樹 園	山 湿 地

The schematic diagram illustrates the water supply infrastructure for the Yancheng area. It shows a network of canals and pipes connecting various components:

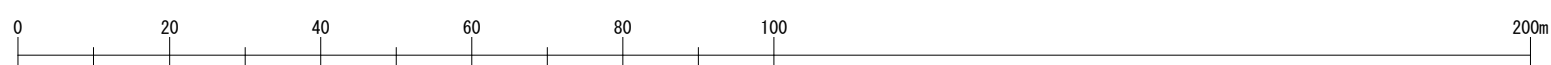
- Water Source:** A reservoir labeled "永固塘" (Yonggu Pond) serves as the primary source.
- Transportation:** Water is transported via "木槽" (wooden troughs) and "输水管" (water pipes).
- Control Points:** Key control points include "水閘" (water gate), "泄水方向" (direction of water discharge), and "永久橋" (permanent bridge).
- Distribution Network:** The system branches out into smaller canals like "支渠" (branch canal) and "斗渠" (ditch), eventually reaching "田" (fields). Other features include "淤地" (sedimented land), "排水沟" (drainage ditch), and "灌溉渠道" (irrigation channel).
- Infrastructure:** The diagram also depicts "堤防" (levees/dikes), "涵洞" (culverts), and "渡水制" (water crossing structures).



奥州市

座 標 系	第 X 系
等 高 線	1 m 間隔

1 : 1000



- ・本図の利用等によって発生したいかなる損失・損害等については、奥州市は一切の責任を負いません。
- ・本図は、奥州市の道路に関する証明をするものではありません。また、現況と異なっている場合があるため、必ず現地の確認を行ってください。
- ・道路の区域の境界線は、道路法上の道路の区域を示すものであり、土地の境界及び権利関係を表すものではありません。
- ・本図を無断で複製、転載、変更、配布、掲示、販売することを禁じます。
- ・市道を廃止した箇所等で、地形図に道路幅が表示されていることがあります。道路が市道認定されているかの判断については、市道認定路線網図を併せてご利用ください。
- ・道路台帳図を利用するのは、以上の利用条件及び注意事項を全て了承しているものとみなします。