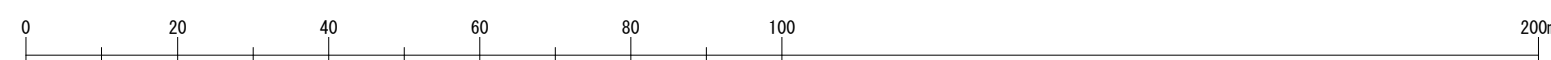


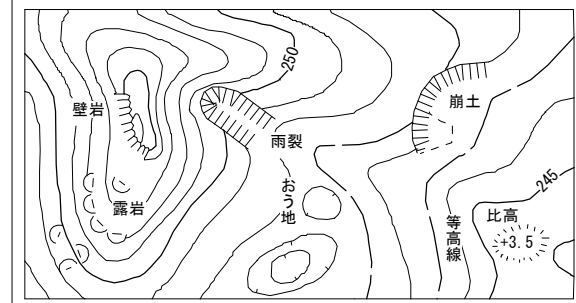
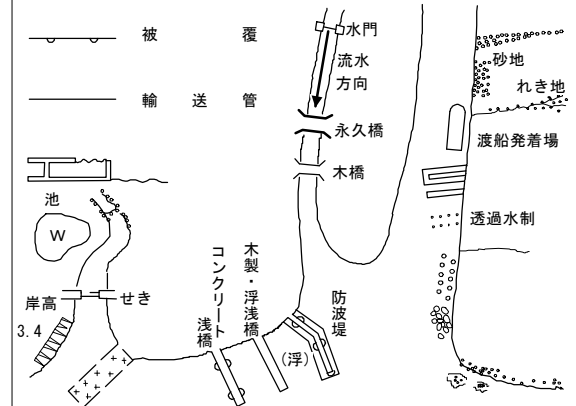
東日本総合計画株式会社調製



1 : 1000



	区域		市
	境川口・境島		町・城野
	温泉、低気圧		山
	材料置場		
	真 幅 道路		川
	建物の道路		湖
	鉄 道		林
	北海道の鉄道		田
	北海道の支庁界		公園
	都庁・特別区界		小字界・町目界
	植 生 界		〇 広葉樹林
	耕 地 界		△ 針葉樹林
	田 地		◇ 荒 地
	沼		▽ は い 松 地
	火 煙 地		○ 菅 地
	茶 畑		ㄣ し 科樹林
	果 樹 園		□ 湿 地



奥州市

- ・本図の利用等によって発生したことになる損失・損害等について、奥州市は一切の責任を負いません。
- ・本図は、奥州市の道路に関する証明をするものではありません。また、現況と異なっている場合があるため、必ず現地での確認を行ってください。
- ・道路の区域の境界線は、道路法上の道路の区域を示すものであり、土地の境界及び権利関係を表すものではありません。
- ・本図を無断で複製、転載、変更、配布、掲示、販売することを禁じます。
- ・市道を廃止した箇所等、地形図に道路幅が表示されていることがあります。道路が市道認定されているかの判断については、市道認定路線網図を併せてご利用ください。
- ・道路台帳図を利用するものは、以上の利用条件及び注意事項を全て了承しているものとみなします。