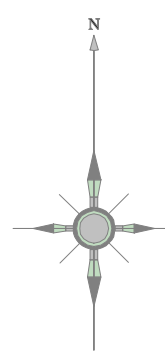
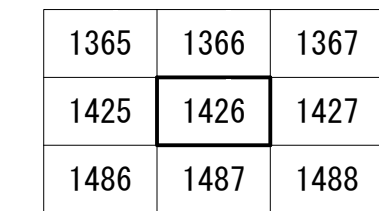
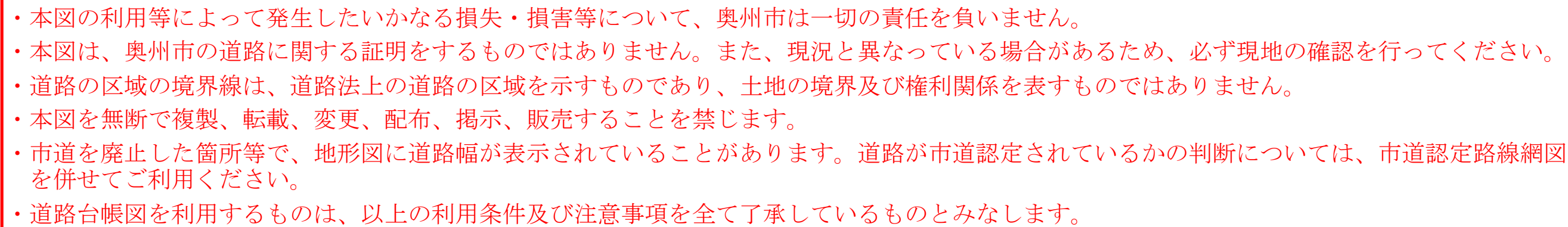
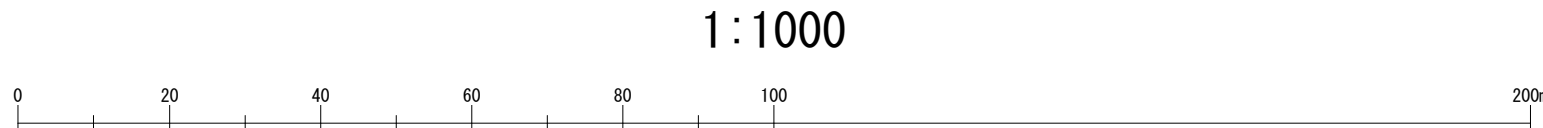


東日本総合計画株式会社調製



	建 物		無 望 舎
	箱 物 建 物		
	人 社		○市町村の役場出張所
	寺 社		○官 公 署
	キリスト 教		△裁 判 所
	学 校		△税 務 庁
	病 院		△税 務 署
	魚 を、派出所		△営 林 署
	水 防 署		△公営、公民堂
	郵 便 局		○銀 行
	工 場		○職業 定 所
	電 氣 所		○保 健 定 所
	食 庫		○協 同 組 合
	火 災 庫		○幼稚園、保育園
	灌 漑 水 物 ン 場		

<div>花壇</div> <div>園庭</div>	<div>上 墓 地</div>
<div>三角点</div> <div>水准点</div>	<div>多角点等</div>

電	波	塔	煙	突
記	念	碑	タ	ン
墓	碑	幸	煙	台
記	念	碑	タ	煙
立	像	ハ	路	傍
獨	樹	坑	口	
獨	樹	今	と	
起	重	ろ	う	

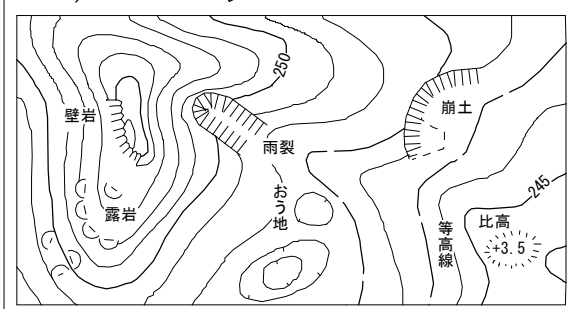
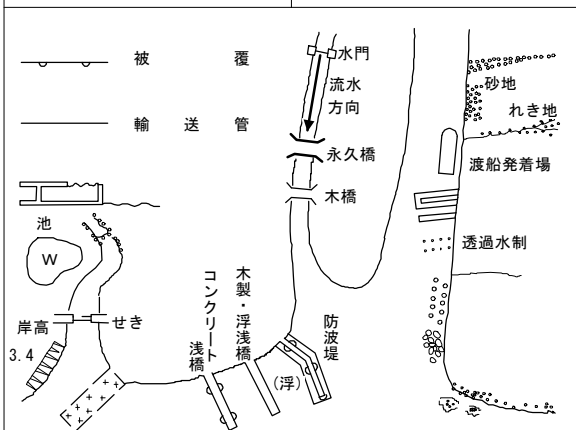
 区 城 界 噴火口・噴気口  温 泉 ・ 鉱 泉	 古 墳  城 ・ 城 跡  陵 墓
---	---

材料置場	
真 幅 道 路	側 溝
建設中の道路	L 型 側 溝
ト ン ネ ル	

— 鉄 道
— ト ン ネ ル
== 建設中の鉄道

—— 北海道の支庁界	—— 大字界
—— 郡市・特別区界	—— 小字界・町目界

----- 植 生 界	Q 広葉樹林
—— 耕 地 界	A 針葉樹林
田 田	C 荒地
∨ 畑	↓ はい松地
Y 桑 畑	↑ 笹 地
・ 茶 畑	∩ しゆる科樹林
○ 果 樹 園	山 湿 地



奥州市