

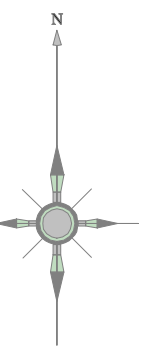
No. 1554

No. 1554

令和七年三月調製



1491	1492	1493
1553	1554	1555
1613	1614	1615

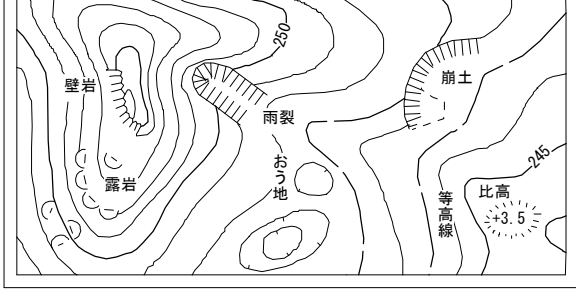
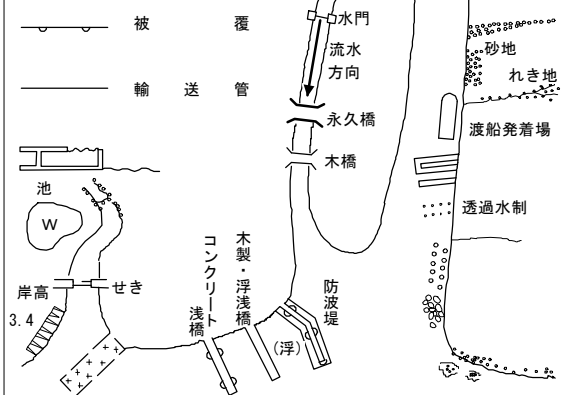


	建 物		解 説 舎
	宝 庫 屋 建 物		
	神 社		○ 市 区 野 村 の 役 場 出 張 所
	キ リ ス ト 教 会		▽ 官 公 署
	学 校		△ 裁 判 所
	病 院		△ 検 察 庁
	駐 在 所 ・ 派 出 所		△ 税 務 署
	消 防 署		△ 森 林 署
	郵 便 局		⊕ 公 会 堂 ・ 公 民 堂
	工 場		⊕ 銀 行
	変 電 所		⊕ 業 業 定 所
	倉 庫		⊕ 保 健 所
	火 災 庫		⊕ 協 同 組 合
			⊕ 幼 稚 園 ・ 保 育 園

花壇	墳墓	墓	地
△三角点	△水点	○多角点等	
電塔	記念碑	煙突	
↑墓碑	↑記念碑	※タンク	
立像	獨立樹	※燈台	
獨立樹	獨立樹針葉	↑路傍祠	
起重機		〜坑口	
		◇とうろろ	

区境	境界	石	境
山口・噴火口		城	城跡
温泉・鉱泉		陵	墓
材料置場			
真横道路	＝ 倒溝		
建設中の道路	＝ L型倒溝		
トンネル			
鉄道	トンネル		
建設中の鉄道			
北海道の支庁界	大字界		
都市・特別区界	小字界・町目界		

..... 植 生 界	Q 広 葉 樹 林
— 耕 地 界	A 針 葉 樹 林
田	心 荒 地
∨ 畑	↓ は い 松 地
Y 桑 畑	↑ 笹 地
△ 茶 畑	∩ し ゅ る 科 樹 林
○ 果 樹 園	山 湿 地

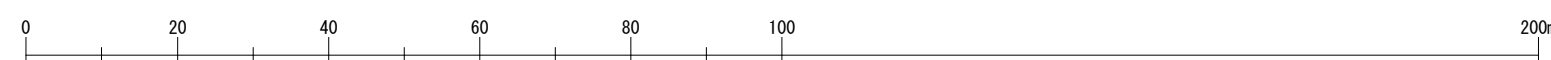


奥州市

東日本総合計画株式会社調製

座標系	第 X 座標
等高綫	1 m 間隔

1 : 1000



- ・本図の利用等によって発生し得る損失・損害については、奥州市は一切の責任を負いません。
- ・本図は、奥州市の道路に関する証明をするものではありません。また、現況と異なっている場合があるため、必ず現地の確認を行ってください。
- ・道路の区域の境界線は、道路法上の道路の区域を示すものであり、土地の境界及び権利関係を表すものではありません。
- ・本図を無断で複製、転載、変更、配布、掲示、販売することを禁じます。
- ・市道を廃止した箇所等で、地形図に道路幅が表示されていることがあります。道路が市道認定されているかの判断については、市道認定路線網図を併せてご利用ください。
- ・道路台帳図をご利用するものは、以上の利用条件及び注意事項を全て承知しているものとみなします。