

No. 1635

奥州市道路台帳図

No. 1635

令和七年三月調製

道路台帳記号(単位: m)

自動車交通
不能区間

歩行者専用区間

縦断勾配
(0%以上)

曲率半径
(30m未満)

(起 点)→

(通過幅員)

(道路幅員)

(100m未満)

(100m以上)

(終 点)→

A 高級アスファルト

a 簡易アスファルト

K アスファルト軽舗装

B 石畳舗装

C コンクリート

P コンクリートプレス

G 砂利

S 石高

W 木柵

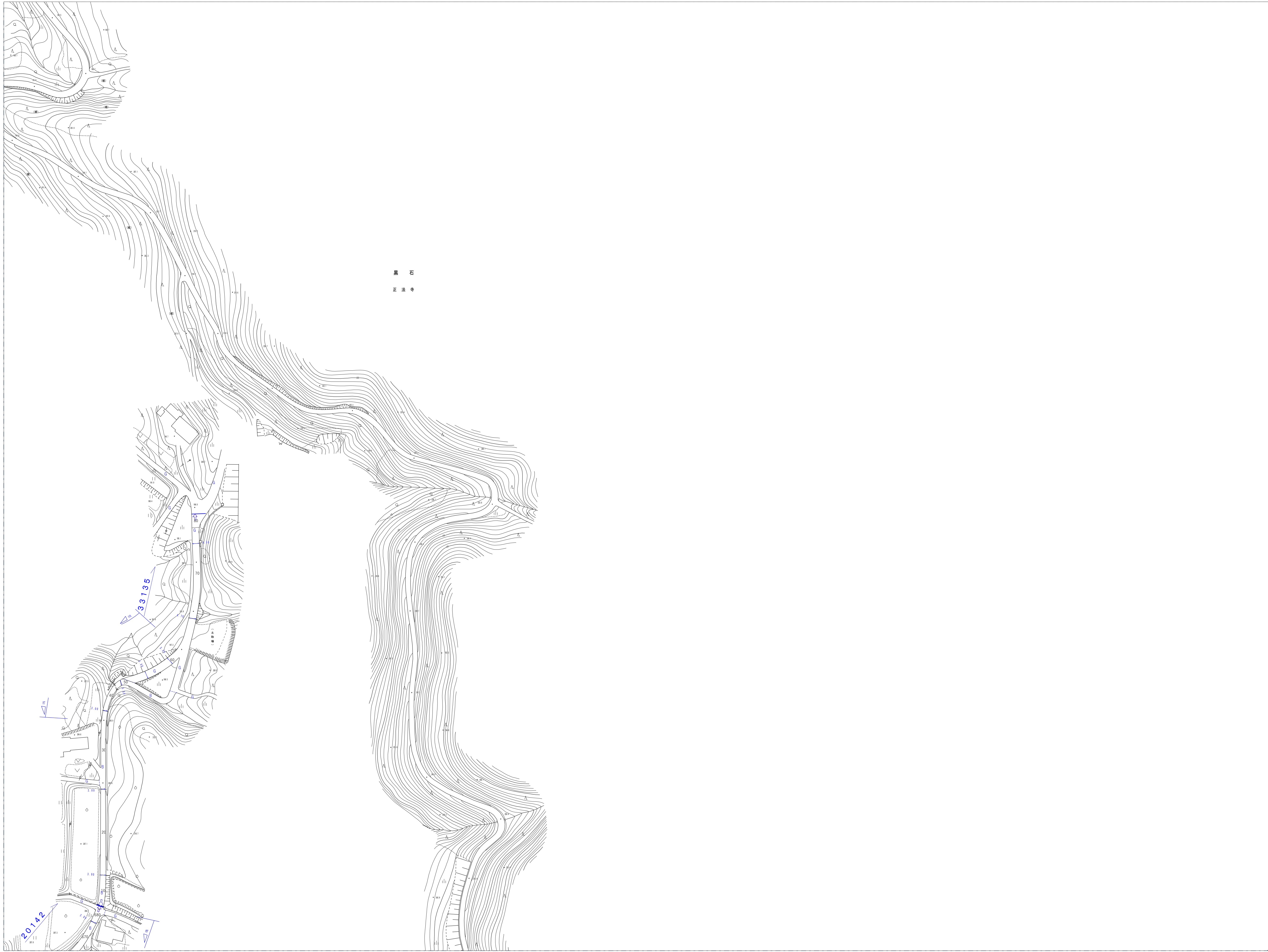
E その他

GR ガードレール

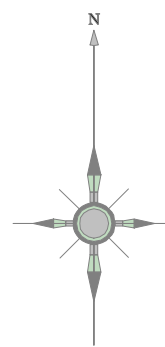
GP ガードパイプ

GF ガードフェンス

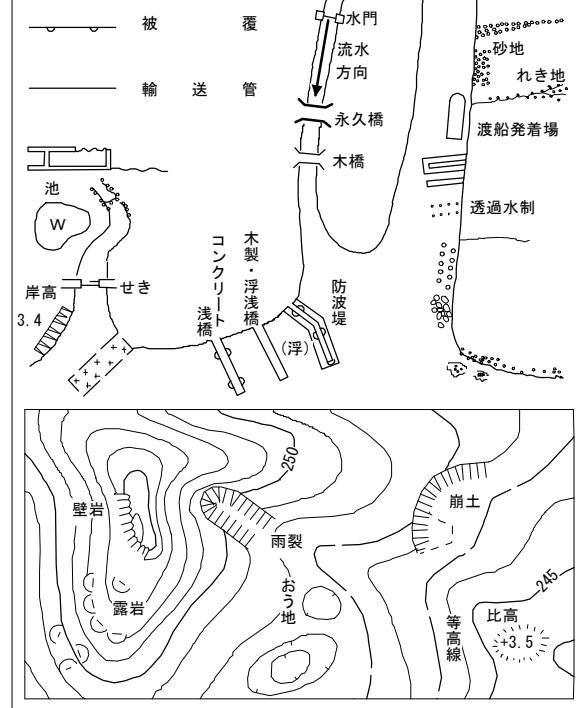
GC ガードタワー



1574		
1634	1635	
1689	1690	



建築物	無壁舎
家屋	市区町村の役場出張所
神社	官公署
寺院	裁判所
キリスト教会	検察庁
学校	病院
病院	警察署
駐在所・派出所	営林署
消防署	公会堂・公民堂
郵便局	銀行
工場	職業安定所
発電所	保健所
倉庫	協同組合
火薬庫	幼稚園・保育園
揚排水ポンプ場	
花壇	墓地
園庭	
三角点	多角点等
水準点	
電波塔	煙突
記念碑	タンク
墓	燈台
記念碑	橋
立像	橋脚
独立広葉樹	坑口
独立樹針葉樹	とうろう
起重機	
区域界	古城
噴火口・噴気口	城・城跡
温泉・鉱泉	陵墓
材料置場	
真幅道路	側溝
建設中の道路	L型側溝
トンネル	
鉄道	トンネル
建設中の鉄道	
北海道の支庁界	大字界
都市・特別区界	小字界・町目界
植生界	広葉樹林
緑地界	針葉樹林
田	荒地
畑	はい松地
桑畑	笹地
茶畑	しゅろ科樹林
果樹園	塩地

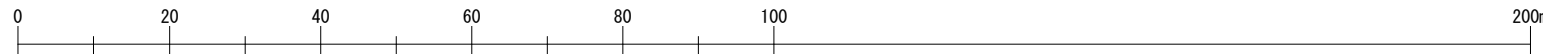


奥州市

東日本総合計画株式会社調製

底図 国土地院
等高線 1m間隔

1:1000



- ・本図の利用等によって発生したいかなる損失・損害等について、奥州市は一切の責任を負いません。
- ・本図は、奥州市の道路に関する証明をするものではありません。また、現況と異なっている場合があるため、必ず現地の確認を行ってください。
- ・道路の区域の境界線は、道路法上の道路の区域を示すものであり、土地の境界及び権利関係を表すものではありません。
- ・本図を無断で複製、転載、変更、配布、掲示、販売することを禁じます。
- ・市道を廃止した箇所等で、地形図に道路幅が表示されていることがあります。道路が市道認定されているかの判断については、市道認定路線図を併せてご利用ください。
- ・道路台帳図を利用するのは、以上の利用条件及び注意事項を全て了承しているものとみなします。