

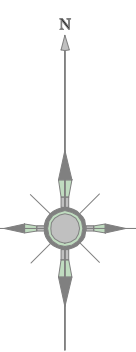
奥州市道路台帳図 No. 1769

No. 1769

令和七年三月調製



1718	1719	1720
1768	1769	1770
1817	1818	1819




建	無 壁 倉
堅 ろ う 建 物	
神 社	○ 市区町村の役場出張所
司 事 館	○ 官 公 署
キリスト教会	△ 裁 判 所
学 校	△ 検 察 庁
文 学 館	△ 税 務 署
駐在する派出所	※ 警 査 所
消防 局	◎ 公 会 堂 ・ 公 民 堂
工 場	〰 銀 行
電 気 所	◎ 職 業 定 所
倉 庫	◎ 保 健 所
火 災 庫	◎ 協 同 組 合
水 汲 水 物 件 場	◎ 幼稚園、保育園

花壇	墓	地
園底		
△三角点	○多角点	等
水凵		
電波塔	煙突	
記念碑	タンク	
墓碑	台	
記念碑	煙	標
立像	路傍	網
獨立樹	枕	口
樹葉	今	とうろう
樹葉		
起重機		

--- 区域界
 噴火口・噴気口
 温泉・鉱泉
 各 地 方 道 路

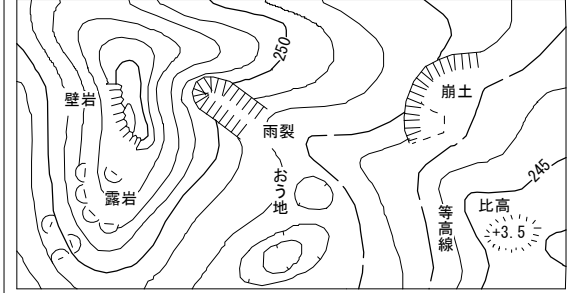
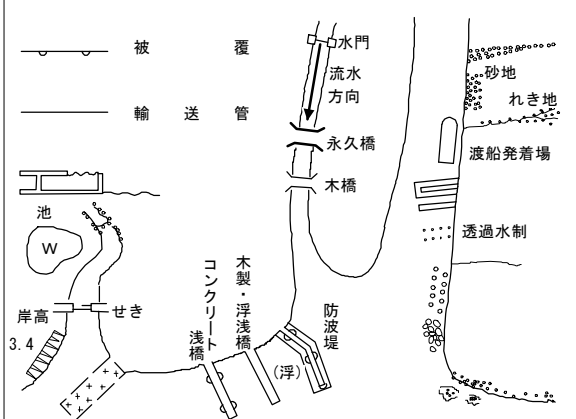
古 墳
 城・城跡
 陵 墓

真 幅 道 路 建 設 中 の 道 路  ト ン ネ ル	側 溝 L 型 側 溝
---	--

— 鉄 道 — ト ン ネ ル
 - - 建設中の鉄道

— 北海道の支庁界	— 大字界
— 郡市・特別区界	— 小字界・町目界

一	耕	地	界	△	針	葉	樹	林
田	田			心	荒		地	
√	畑			↓	は	い	松	地
丫	桑	畑		↑	菅		地	
・	茶	畑		ㄗ	し	ゆる	科	樹林
○	果	樹	園	山	湿		地	

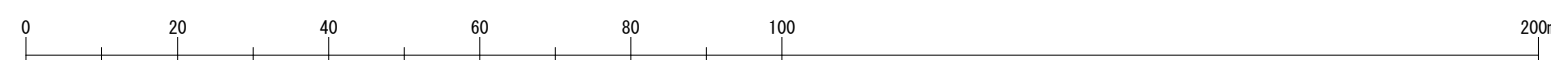


奥州市

東日本総合計画株式会社調製

座 標 系	第 X 系
等 高 線	1 m 間隔

1 : 1000



- ・本図の利用等によって発生し得る損失・損害等については、奥州市は一切の責任を負いません。
- ・本図は、奥州市の道路に関する証明をもしくはものではありません。また、現況と異なっている場合があるため、必ず現地での確認を行ってください。
- ・道路の区域の境界線は、道路法上の道路の区域を示すものであり、土地の境界及び権利関係を表すものではありません。
- ・本図を無断で複製、転載、変更、配布、掲示、販売することを禁じます。
- ・市道を廃止した箇所等で、地形図に道路幅が表示されていることがあります。道路が市道認定されているかの判断については、市道認定路線網図を併せてご利用ください。
- ・道路台帳図を利用するものは、以上の利用条件及び注意事項を全て了承しているものとみなします。