

No. 1827

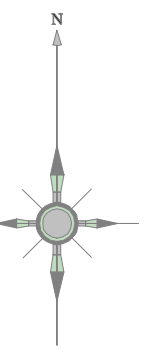
No. 1827

令和七年三月調製

東日本総合計画株式会社調製



1777	1778	1779
1826	1827	1828
1873	1874	1875



建 築 物	解 説 舎
家 居 用 建 物	
○ 神 社	○ 市町村の役場出張所
卍 寺 院	○ 官 公 署
✕ キリスト教系	△ 裁判 所
✕ 学 校	△ 検 察 庁
⊖ 病 院	◇ 税 務 署
○ 駐在者・派出所	◇ 富 林 署
✕ 消 防 署	⊗ 公営・民営
✕ 郵 便 局	⊗ 銀 行
✕ 工 場	⊗ 職業 定 所
✕ 電 力 所	⊗ 保 健 所
⊖ 倉 庫	⊗ 協 同 組 合
✕ 火 災 車	⊗ 幼稚園・保育園
✕ 緑地ポンプ場	

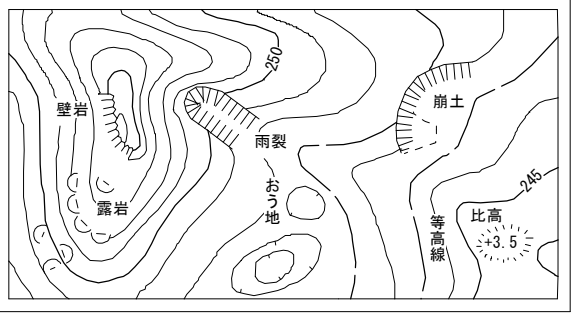
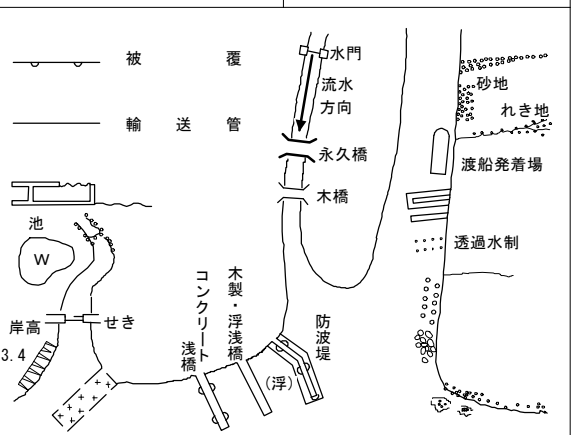
花壇	墓	墓	地
三角点	多角点等		
水準点			
電波塔	煙突		
記念碑	タンク		
墓	台		
記念碑	燈		
立像	路傍祠		
独立樹	坑		
独立樹	とうろう		
針葉樹			
起重機			

区 城 界	古 墳
噴火口・噴気口	城・城跡
温泉・鉱泉	陵 墓
材料集積場	

== 真 幅 道 路	== 側 溝
== 建設中の道路	== L 型 側 溝
— ト ン ネ ル	

— 鉄 道	— ト ン ネ ル
— 建設中の鉄道	
— 北海道の支庁界	— 大 字 界
— 都市・特別区界	— 小字界・町目界

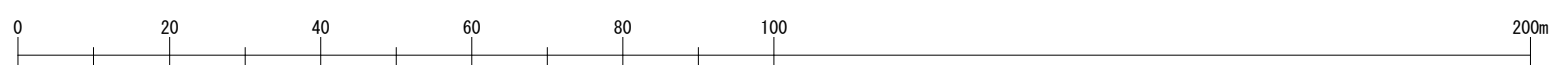
植物界	Q 広葉樹林
— 耕地界	△ 針葉樹林
田	○ 荒地
√ 畑	↓ はい松地
Y 桑畑	↑ 笹地
・ 茶畑	∩ しゅろ科樹林
○ 果樹園	山 湿地



奥州市

座 標 系	第 X 系
等 高 線	1 m 間隔

1 : 100C



- ・本図の利用等によって発生したことになる損失・損害等について、奥州市は一切の責任を負いません。
- ・本図は、奥州市の道路に関する証明を目的のもではありません。また、現況と異なっている場合があるため、必ず現地の確認を行ってください。
- ・道路の区域の境界線は、道路法上の道路の区域を示すものであり、土地の境界及び権利関係を表すものではありません。
- ・本図を無断で複製、転載、変更、配布、掲示、販売することを禁じます。
- ・市道を廃止した箇所等で、地形図に道路幅が表示されている場合があります。道路が市道認定されているかの判断については、市道認定路線網図を併せてご利用ください。
- ・道路か帳図を利用するものは、以上の利用条件及び注意事項を全て了承しているものとみなします。